

JESSICA HULTQVIST

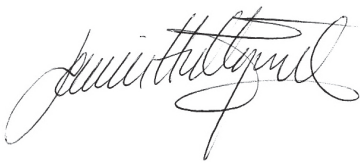
>> VD'N HAR ORDET

Vi är väldigt stolta och glada över det starka intresset och efterfrågan på våra produkter, särskilt efter att förra året ha passerat en ny milstolpe vad gäller både omsättning och tillväxt.

Ta gärna en titt på vår nya produktserie Exclusive som har mycket att erbjuda. En påfallande elegant design och unik konstruktion möjliggör en prestanda utöver det vanliga.

Ett viktigt led i vår resa är vår fantastiska personal. Fokus har det senaste året legat på att utöka säljorganisationen för att nå fler kunder och grossister samt att göra en omorganisation på kontoret i syfte att höja kompetensen. Vi har även utvecklat och effektiviserat lagret för att möta den ökade efterfrågan samtidigt som vi har implementerat nya system vad gäller statistik och kundvård.

Vi är mycket tacksamma över vår utveckling men slår oss inte till ro utan siktar nu mot nya mål under 2018. Vi vill växa oss ännu starkare och fortsätta erbjuda våra kunder förstklassig kvalitet, kundnytta och givande samarbeten.



Jessica Hultqvist, VD

INNEHÅLL:

DOWNLIGHTS

EXCLUSIVE	4
Q-SERIE	8
P-007	10
JUBILEUMSMODELL	14
LED FOR WORKERS	17
FIRE RATED	20
BASIC 2.0	21
ELEGANT MINI	22
PUNKT- & SLÄPLJUS	24
MINIDOWNLIGHT FÖR FLEXRÖR	27
BÄNKBELYSNING	30
TRAPP & VÄGG	31

DOWNLIGHTS

P-SERIE	32
DALI	34
PLC-ERSÄTTARE	35
STRÅLKASTARE	36
MODULSTRÅLKASTARE	38
OUTDOOR	40
VÄG- OCH MARKBELYSNING	45
LED-LISTER	46
HALOGENARMATUR	48
DRIVDON	
PUSH	49
DIMBARA	50
DALI	52
KONTAKTA OSS	63



designlight



designlight.nu



designlight

P-180MW

E-NR: 74 680 95 (3000K)



EXCLUSIVE

INBYGGNADSDJUP: 46,5 MM
HÅLTAGNING: 83 MM
DIAMETER: 95MM



Design: Björn Hultqvist,
Designlight Scandinavian AB



Exclusive^{*} Function

Nyutvecklad armatur med marknadsledande prestanda. Med en nydesignad upphängning av ljuskällan ges möjligheten att justera den i alla tänkbara vinklar. Inklusive drivdon.



EMC	3000K	CRI: >96	CE, ROHS, IP CERTIFIED BY SGS
L70	DIMBAR	230V	MATT VIT

P-181MW

E-NR: 74 682 19

(3000K)



Design: Björn Hultqvist,
Designlight Scandinavian AB



INBYGGNADSDJUP: 44,5 MM
HÅLTAGNING: 83 MM
DIAMETER: 95 MM

Exclusive^{*} Diamond

Nydesignad armatur med branschledande prestanda. Effekten på 8W ger ett ljusflöde på 570 lm med Ra>96. Inklusive drivdon.



EMC	3000K	CRI: >96	CE, ROHS, IP CERTIFIED BY SGS
L70	DIMBAR	230V	MATT VIT

P-182MW / P-183MW

E-NR: 74 692 22 (2700K) / 74 692 23 (3000K)



Design: Björn Hultqvist,
Designlight Scandinavian AB



INBYGGNADSDJUP: 54 MM
HÅLTAGNING: 55 MM
DIAMETER: 90 MM

Exclusive^{*}

Utmärkta prestanda och en utformning som ger möjlighet att täcka hål i måttspannet 55-85 mm. Perfekt som ersättare av halogenbelysning. Inklusive drivdon.



EMC	2700/3000K	CRI: >96	CE, ROHS, IP CERTIFIED BY SGS
L70	DIMBAR	230V	MATT VIT

P-184MW

E-NR: 74 692 24 (3000K)

EXCLUSIVE

INBYGGNADSDJUP: 48 MM
HÅLTAGNING: 93 MM
DIAMETER: 105 MM



Exclusive Future

En armatur gjord för gjord för punkt- och accentbelysning med full vridbarhet och hela 8W. Med ett armaturhus i aluminium har armaturen optimal värmeavledning. Det ger en stabil drift och livslängd. Dimbar. Inklusive drivdon.



EMC	3000K	CRI: >96	CE, ROHS, IP CERTIFIED BY SGS
L70	DIMBAR	230V	MATT VIT

Design: Björn Hultqvist,
Designlight Scandinavian AB



P-200MW

E-NR: 74 680 98
(3000K)

INBYGGNADSDJUP: 68 MM
HÅLTAGNING: 76 MM
DIAMETER: 95MM



Exclusive Qlever

Den smarta designen möjliggör justering av armaturens spridningsvinkel, till tre olika lägen, på ett mycket smidigt sätt genom ett enkelt tryck på armaturen. Effekten på 8W ger ett ljusflöde på 450 lm med Ra>96. Produkten har en livslängd på 50,000 h (L70). Inklusive drivdon.



EMC	3000K	CRI: >96	CE, ROHS, IP CERTIFIED BY SGS
L70	DIMBAR	230V	MATT VIT

Design: Björn Hultqvist,
Designlight Scandinavian AB



P-402MW

E-NR: 74 682 30
(3000K)

HÖJD: 102 MM
DIAMETER: 95 MM



Exclusive Surface Mounted

Nyutvecklad utanpåliggande armatur som också kan monteras i/på takdosa/ kopplingsdosa (två hålbilder i fästplatta). Inklusive drivdon.



EMC	3000K	CRI: >96	CE, ROHS, IP CERTIFIED BY SGS
L70	DIMBAR	230V	MATT VIT

Design: Björn Hultqvist,
Designlight Scandinavian AB





PR-68MW

E-NR: 74 691 82 (3000K)

ARCH

INBYGGNADSDJUP: 41 MM
HÅLTAGNING: 68 MM
DIAMETER: 90 MM



Nyutvecklad downlight med en modern välvd design. Ljuskällan är placerad långt in i lamphuset för minimal bländning.

För att enkelt och smart kunna anpassa ljusbilden så medföljer två reflektorer.

Armaturen har en mycket god ljusqualität och energieffektivitet; endast 6,8W effekt ger ett ljusflöde på hela 570 lumen.



EMC	3000K	CRI: >85	CE, ROHS, IP CERTIFIED BY SGS
L70	DIMBAR	230V	MATT VIT

PFC-68MW

E-NR: 74 691 83 (3000K)

INBYGGNADSDJUP: 41 MM
HÅLTAGNING: 68 MM
MÅTT: 90x90 MM



Nyutvecklad downlight med en modern välvd design. Ljuskällan är placerad långt in i lamphuset för minimal bländning.

För att enkelt och smart kunna anpassa ljusbilden så medföljer två reflektorer.

Armaturen har en mycket god ljusqualität och energieffektivitet; endast 6,8W effekt ger ett ljusflöde på hela 570 lumen.



EMC	3000K	CRI: >85	CE, ROHS, IP CERTIFIED BY SGS
L70	DIMBAR	230V	MATT VIT

Q-1MW / Q-2MW

E-NR: 74 657 41 (3000K) / 74 657 46 (2700K)

**INKLUSIVE
DRIVDON**



Q-SERIE

INBYGGNADSDJUP: 32,5 MM
HÅLTAGNING: 70 MM
DIAMETER: 80MM

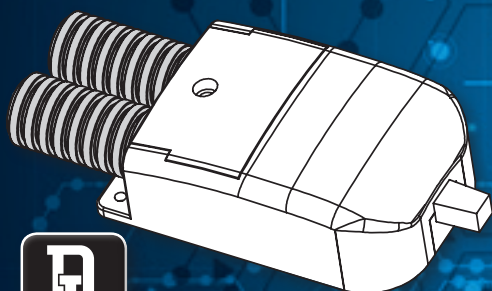


En vinklingsbar och kompakt armatur med en fantastisk prestanda där monteringen kan utföras direkt mot isoleringen. Totaleffekten på endast 4,2W ger 400 lumen i 3000K-utförande, finns även i 2700K. Armaturen levereras med en kombinerad kopplingsbox/drivdon som har anpassats för 16 mm slanganslutning vilket förenklar arbetet för installatören. IP44.

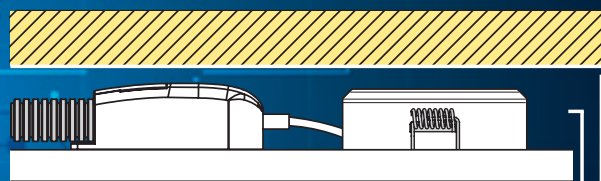
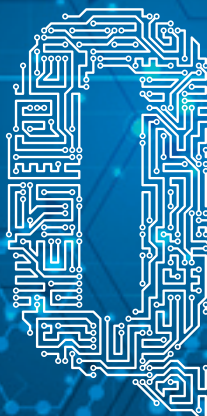
Vi rekommenderar att man använder dimmer med nolla.



EMC	2700/3000K	CRI: >85	CE, RoHS, IP CERTIFIED BY SGS
L70	DIMBAR	230V	MATT VIT



L73XB45XH25 MM



TAKSKIVA 13 MM
LUFTSPALT 28 MM (GLESPANEL)
FUKTSPÄRR
ISOLERING

Q-3MW / Q-4MW

E-NR: 74 657 58 (3000K) / 74 657 64 (2700K)

**INKLUSIVE
DRIVDON**



INBYGGNADSDJUP: 32 MM
HÅLTAGNING: 70 MM
DIAMETER: 80MM



En kompakt, dimbar och användarvänlig armatur med en fantastisk prestanda där monteringen kan utföras direkt mot isoleringen. Totaleffekten på endast 4,2W ger 400 lumen i 3000K-utförande, finns även i 2700K. Armaturen levereras med en kombinerad kopplingsbox/drivdon som har anpassats för 16 mm slanganslutning vilket förenklar arbetet för installatören. IP44.

Vi rekommenderar att man använder dimmer med nolla.



EMC	2700/3000K	CRI: >85	CE, RoHS, IP CERTIFIED BY SGS
L70	DIMBAR	230V	MATT VIT

Q-9MW

E-NR: 74 682 21 (2200-3000K)

Q-SERIE

INBYGGNADSDJUP: 32,5 MM
HÄLTAGNING: 70 MM
DIAMETER: 80MM



Nya unika Q, nu också med Dim2Warm! En kompakt, dimbar och användarvänlig armatur med en fantastisk prestanda där monteringen kan utföras direkt mot isoleringen (infällningsbox behövs inte). Armaturen levereras med en kombinerad kopplingsbox/drivdon som har anpassats för 16 mm slanganslutning vilket förenklar arbetet för installatören. Dim2Warm innebär justerbar färgtemperatur från 2200-3000K.

Vi rekommenderar att man använder dimmer med nolla.



EMC	2200-3000K	CRI: >85	CE, ROHS, IP CERTIFIED BY SGS
L70	DIMBAR	230V	MATT VIT

NYHET!

Q-5MW / Q-6MW

E-NR: 74 656 89 (3000K) / 74 656 95 (2700K)

**UTAN
DRIVDON**

INBYGGNADSDJUP: 32,5 MM
HÄLTAGNING: 70 MM
DIAMETER: 80MM



Använd drivdon från Designlights sortiment, se sida 49-51.
Vi rekommenderar att man använder dimmer med nolla.



EMC	2700/3000K	CRI: >85	CE, ROHS, IP CERTIFIED BY SGS
L70	DIMBAR	350MA	MATT VIT

Q-7MW / Q-8MW

E-NR: 74 656 97 (3000K) / 74 657 05 (2700K)

**UTAN
DRIVDON**

INBYGGNADSDJUP: 32,5 MM
HÄLTAGNING: 70 MM
DIAMETER: 80MM



Använd drivdon från Designlights sortiment, se sida 49-51.
Vi rekommenderar att man använder dimmer med nolla.



EMC	2700/3000K	CRI: >85	CE, ROHS, IP CERTIFIED BY SGS
L70	DIMBAR	350MA	MATT VIT



P-007

**PATENT REGISTERED
EASY INSTALLATION**

**QUICK
UP!**

LICENSE TO LIGHT



P-007MW27D / P-007MW30D

E-NR: 74 642 56 (2700K) / 74 642 57 (3000K)

**INKLUSIVE
DRIVDON**



P-007

INBYGGNADSDJUP: 34 MM
HÅLTAGNING: 83 MM
DIAMETER: 94 MM

Denna mattvita vinklingsbara armatur har en mycket väl konstruerad kylfläns och en skyddskåpa av aluminium vilket i kombination med den låga bygghöjden och infällnadsdjupet på 34 mm möjliggör montering av både armatur och drivdon direkt i isoleringen.

Den optimala utformningen borgar för helt nya möjligheter gällande smidig installation och placering av armaturen. Produkten har ett patentskydd.

IP44 möjliggör även användning i badrum eller i takfot utomhus.

Levereras inkl. drivdon.



EMC	2700/3000K	CRI: >85	CE, ROHS, IP CERTIFIED BY SGS
L70	DIMBAR	230V	MATT VIT

P-007B27D / P-007B30D

E-NR: 74 642 54 (2700K) / 74 642 55 (3000K)

**INKLUSIVE
DRIVDON**



INBYGGNADSDJUP: 34 MM
HÅLTAGNING: 83 MM
DIAMETER: 94 MM

Denna mattsvarta vinklingsbara armatur har en mycket väl konstruerad kylfläns och en skyddskåpa av aluminium vilket i kombination med den låga bygghöjden och infällnadsdjupet på 34 mm möjliggör montering av både armatur och drivdon direkt i isoleringen.

Den optimala utformningen borgar för helt nya möjligheter gällande smidig installation och placering av armaturen. Produkten har ett patentskydd.

IP44 möjliggör även användning i badrum eller i takfot utomhus.

Levereras inkl. drivdon.



EMC	2700/3000K	CRI: >85	CE, ROHS, IP CERTIFIED BY SGS
L70	DIMBAR	230V	MATT SVART

P-007MW2030

E-NR: 74 647 48 (2000-3000K)

**INKLUSIVE
DRIVDON**



INBYGGNADSDJUP: 34 MM
HÅLTAGNING: 83 MM
DIAMETER: 94 MM

Denna mattvita vinklingsbara armatur har en mycket väl konstruerad kylfläns och en skyddskåpa av aluminium vilket i kombination med den låga bygghöjden och infällnadsdjupet på 34 mm möjliggör montering av både armatur och drivdon direkt i isoleringen.

Den optimala utformningen borgar för helt nya möjligheter gällande smidig installation och placering av armaturen. Produkten har ett patentskydd.

IP44 möjliggör även användning i badrum eller i takfot utomhus.

Dimbar både vad gäller ljusstyrka och färgtemperatur. Levereras inkl. drivdon.



EMC	2000-3000K	CRI: >85	CE, ROHS, IP CERTIFIED BY SGS
L70	DIM2WARM	230V	MATT VIT

P-007MW27 / P-007MW30

E-NR: 74 637 56 (2700K) / 74 633 99 (3000K)

INBYGGNADSDJUP: 34 MM
HÅLTAGNING: 83 MM
DIAMETER: 94 MM



Denna mattvita vinklinsbara armatur har en mycket väl konstruerad kylfläns och en skyddskåpa av aluminium vilket i kombination med den låga bygghöjden och infällnadsdjupet på 34 mm möjliggör montering av både armatur och drivdon direkt i isoleringen.

Den optimala utformningen borgar för helt nya möjligheter gällande smidig installation och placering av armaturen. Produkten har ett patentskydd.

IP44 möjliggör även användning i badrum eller i takfot utomhus.

Levereras med 2 m sladd. Använd drivdon från Designlights sortiment, se sida 49-51.



EMC	2700/3000K	CRI: >85	CE, ROHS, IP CERTIFIED BY SGS
L70	DIMBAR	350MA	MATT VIT

P-007B27 / P-007B30

E-NR: 74 638 16 (2700K) / 74 638 15 (3000K)

INBYGGNADSDJUP: 34 MM
HÅLTAGNING: 83 MM
DIAMETER: 94 MM



Denna mattsvarta vinklinsbara armatur har en mycket väl konstruerad kylfläns och en skyddskåpa av aluminium vilket i kombination med den låga bygghöjden och infällnadsdjupet på 34 mm möjliggör montering av både armatur och drivdon direkt i isoleringen.

Den optimala utformningen borgar för helt nya möjligheter gällande smidig installation och placering av armaturen. Produkten har ett patentskydd.

IP44 möjliggör även användning i badrum eller i takfot utomhus.

Levereras med 2 m sladd. Använd drivdon från Designlights sortiment, se sida 49-51.



EMC	2700/3000K	CRI: >85	CE, ROHS, IP CERTIFIED BY SGS
L70	DIMBAR	350MA	MATT SVART

P-007SS30

E-NR: 74 643 34 (3000K)

INBYGGNADSDJUP: 34 MM
HÅLTAGNING: 83 MM
DIAMETER: 94 MM



Denna högkvalitativa syrafasta rostfria och vinklinsbara armatur delar samma unika produkttegenskaper som de övriga P-007 vad gäller optimal utformning och konstruktion.

Armaturens unika och höga finish ger även en allmänbelysning av riktigt hög kvalitet.

IP44 möjliggör även användning i badrum eller i takfot utomhus.

Levereras med 2 m sladd. Använd drivdon från Designlights sortiment, se sida 49-51.



EMC	3000K	CRI: >85	CE, ROHS, IP CERTIFIED BY SGS
L70	DIMBAR	350MA	SYRAFAST ROSTFRI



D-E007MW TÄCKRING

E-NR: 74 638 24

RINGBREDD: 36 MM
DIAMETER: 155 MM



Täckring. Passar till matt vit P-007.



För enkel och smidig installation med VP-slang. Kopplingsbox medföljer i armaturer med drivdon.

P-1601527 / P-1601530

E-NR: 74 647 33 (2700K) / 74 647 32 (3000K)

INBYGGNADSDJUP: 36,5 MM
HÄLTAGNING: 75 MM
DIAMETER: 90 MM

INKLUSIVE
DRIVDON



JUBILEUMSMODELL

En designad fast lågprofil-downlight i snyggt utförande och mycket bra ljusutbud. Finns i 2700K & 3000K. IP44 vilket möjliggör användning i badrum eller i takfot utomhus. 2 reflektorer medföljer som enkelt kan bytas till önskad spridningsvinkel. Dimbar. Inkl. drivdon.



EMC	2700/3000K	CRI: >85	CE, RoHS, IP CERTIFIED BY SGS
L70	DIMBAR	230V	MATT VIT

P-1603527 / P-1603530

E-NR: 74 647 37 (2700K) / 74 647 36 (3000K)

INBYGGNADSDJUP: 41 MM
(46 MM VID MAX TILT)
HÄLTAGNING: 83 MM
DIAMETER: 94 MM

INKLUSIVE
DRIVDON



JUBILEUMSMODELL

En designad ställbar lågprofil-downlight i snyggt utförande med mycket bra ljusutbud. Kan ställas i önskat läge. Passar utmärkt som allmänbelysning eller i badrum vid högt i tak. Finns i 2700K & 3000K, IP21. Dimbar. Inkl. drivdon.



EMC	2700/3000K	CRI: >85	CE, RoHS, IP CERTIFIED BY SGS
L70	DIMBAR	230V	MATT VIT

P-1607530

E-NR: 74 683 01
(3000K)

INBYGGNADSDJUP: 52 MM
(53 MM VID MAX TILT)
HÄLTAGNING: 83 MM
MÅTT: 90x90 MM

INKLUSIVE
DRIVDON



JUBILEUMSMODELL

En designad vinklingsbar downlight i snyggt kvadratisk utförande. Mycket bra ljusutbud med 3000K & IP44-klassning. 2 reflektorer medföljer som enkelt kan bytas till önskad spridningsvinkel. Inkl. drivdon.



EMC	3000K	CRI: >85	CE, RoHS, IP CERTIFIED BY SGS
L70	DIMBAR	230V	MATT VIT

P-1602527 / P-1602530 / P-1602540

E-NR: 74 647 35 (2700K) / 74 647 34 (3000K) / 74 676 02 (4000K)

INBYGGNADSDJUP: 37 MM
(45 MM VID MAX TILT)
HÅLTAGNING: 79 MM
DIAMETER: 90 MM

INKLUSIVE
DRIVDON



TILLGÄNGLIG
I 4000K

JUBILEUMSMODELL

En designad vinklingsbar lågprofil-downlight i snyggt utförande och mycket bra ljusutbud. Finns i 2700K, 3000K och 4000K, IP21. Passar utmärkt som allmänbelysning eller i badrum vid högt i tak. 2 reflektorer medföljer som enkelt kan bytas till önskad spridningsvinkel. Dimbar. Inkl. drivdon.



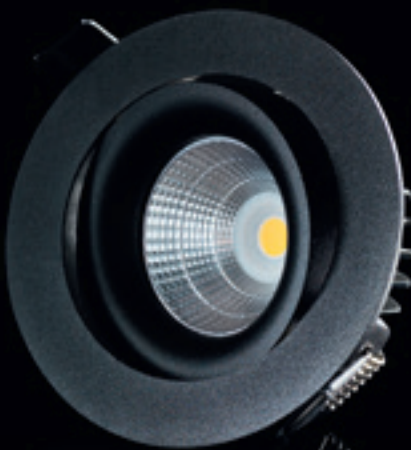
EMC	2700/3000/4000K	CRI: >85	CE, ROHS, IP CERTIFIED BY SGS
L70	DIMBAR	230V	MATT VIT

P-1602530B

E-NR: 74 657 09 (3000K)

INBYGGNADSDJUP: 37 MM
(45 MM VID MAX TILT)
HÅLTAGNING: 79 MM
DIAMETER: 90 MM

INKLUSIVE
DRIVDON



JUBILEUMSMODELL

En designad vinklingsbar lågprofil-downlight i snyggt utförande och mycket bra ljusutbud. Finns i 3000K, IP21. Passar utmärkt som allmänbelysning eller i badrum vid högt i tak. 2 reflektorer medföljer som enkelt kan bytas till önskad spridningsvinkel. Dimbar. Inkl. drivdon.



EMC	3000K	CRI: >85	CE, ROHS, IP CERTIFIED BY SGS
L70	DIMBAR	230V	MATT SVART

P-1602530A

E-NR: 74 682 20 (3000K)

INBYGGNADSDJUP: 37 MM
(45 MM VID MAX TILT)
HÅLTAGNING: 83 MM
DIAMETER: 90 MM

INKLUSIVE
DRIVDON



JUBILEUMSMODELL

En designad vinklingsbar lågprofil-downlight i snyggt utförande och mycket bra ljusutbud. Finns i 3000K, IP21. Passar utmärkt som allmänbelysning eller i badrum vid högt i tak. 2 reflektorer medföljer som enkelt kan bytas till önskad spridningsvinkel. Dimbar. Inkl. drivdon.



EMC	3000K	CRI: >85	CE, ROHS, IP CERTIFIED BY SGS
L70	DIMBAR	230V	ALUMINIUM

20
YEARS



1996
2016

P-1604527 / P-1604530

E-NR: 74 647 39 (2700K) / 74 647 38 (3000K)

INBYGGNADSDJUP: 63 MM
HÅLTAGNING: 92 MM
DIAMETER: 103 MM

INKLUSIVE
DRIVDON



JUBILEUMSMODELL

En designad multifunktionell lågprofil-downlight i snyggt utförande med mycket bra ljusutbud. Är roterbar 360°. Kan med fördel riktas mot exempelvis en tavla. Finns i 2700K & 3000K, IP21. Dimbar. Inkl. drivdon.



EMC	2700/3000K	CRI: >85	CE, ROHS, IP CERTIFIED BY SGS
L70	DIMBAR	230V	MATT VIT

P-1606527 / P-1606530

E-NR: 74 649 48 (2700K) / 74 649 39 (3000K)

INBYGGNADSDJUP: 52 MM
HÅLTAGNING: 80 MM
DIAMETER: 85 MM

INKLUSIVE
DRIVDON



JUBILEUMSMODELL

En designad lågprofil-downlight i snyggt utförande och mycket bra ljusutbud. Finns i 2700K & 3000K. IP44 vilket möjliggör användning i badrum eller i takfot utomhus. Två reflektorer medföljer som enkelt kan bytas till önskad spridningsvinkel. Dimbar. Inkl. drivdon.



EMC	2700/3000K	CRI: >85	CE, ROHS, IP CERTIFIED BY SGS
L70	DIMBAR	230V	MATT VIT

P-160562028

E-NR: 74 649 26 (2000-2800K)

INBYGGNADSDJUP: 37 MM
(45 MM VID MAX TILT)
HÅLTAGNING: 79 MM
DIAMETER: 90 MM

INKLUSIVE
DRIVDON



JUBILEUMSMODELL

En designad multifunktionell lågprofil-downlight i snyggt utförande och mycket bra ljusutbud. Armaturen har justerbar färgtemperatur från 2000-2800K beroende på hur man dimmar den. IP21. Passar utmärkt som allmänbelysning eller i badrum vid högt i tak. Vinklångsbar. Dimbar både vad gäller ljusstyrka och färgtemperatur. Två reflektorer medföljer som enkelt kan bytas till önskad spridningsvinkel. Inkl. drivdon.



EMC	2000-2800K	CRI: >85	CE, ROHS, IP CERTIFIED BY SGS
L70	DIM2WARM	230V	MATT VIT





>> DOWNLIGHTS FÖR DOSA

DB-235, DB-236, DB-237, DB-239 och DB-240 är utrustade med två olika hålbilder för montering i dosa. Enkelt, snabbt och säkert!

· LED FOR ·
WORKERS

DB-239MW /
DB-240MW (UTAN DRIVDON)
E-NR: 74 683 00 /
74 683 25
(3000K)

INBYGGNADSDJUP: 30 MM
(32 MM VID MAX TILT)
HÅLTAGNING: 58 MM
DIAMETER: 96 MM



DB-239 MW
INKLUSIVE
DRIVDON

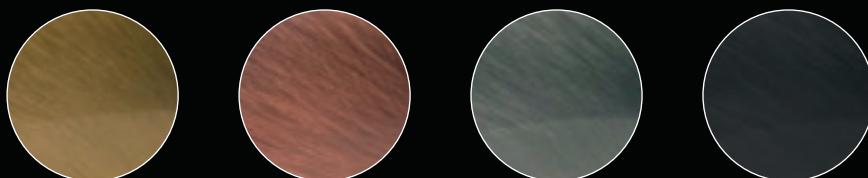


Helt nyutvecklad armatur anpassad för montering i Big-Box apparatdosa eller takdosa.
Upphängning med multifunktion gör att man ska ställa in den i alla tänkbara vinklar.
IP44 gör den väl lämpad för montering i till exempel badrum.

EMC	3000K	CRI: >85	CE, RoHS, IP CERTIFIED BY SGS
L70	DIMBAR	230V/350MA	MATT VIT

DEKORRINGAR (DB-239MW/DB-240MW)

Dekorringer i matt guld, koppar, nickelmatt och matt svart kommer att finnas tillgängliga under närmaste halvåret.



· LED FOR ·
WORKERS

DB-235MW

E-NR: 74 646 73

(2700K)



INBYGGNADSDJUP: 17 MM
HÅLTAGNING: 50 MM
DIAMETER: 90 MM

Smart designad fast downlight med löstagbar front. Passar för direkt montage i tak-/apparatdosa eller kopplingsdosa. Populär som allmänbelysning i tak. Prisbelönad för sin design och enkla installation. Levereras med dimbart drivdon som också kan installeras i dosan.



**INKLUSIVE
DRIVDON**

EMC	2700K	CRI: >85	CE, ROHS, IP CERTIFIED BY SGS
L70	DIMBAR	230V	MATT VIT

DB-236MW / DB-237MW (UTAN DRIVDON)

E-NR: 74 646 74 / 74 647 41

(3000K)



**DB-236
VINNARE
ELMÄSSAN 2016**

INBYGGNADSDJUP: 17 MM
HÅLTAGNING: 50 MM
DIAMETER: 90 MM

Smart designad fast downlight med löstagbar front. Passar för direkt montage i tak-/apparatdosa eller kopplingsdosa. Populär som allmänbelysning i tak. Prisbelönad för sin design och enkla installation. Levereras med dimbart drivdon som också kan installeras i dosan.



**DB-236 MW
INKLUSIVE
DRIVDON**

EMC	3000K	CRI: >85	CE, ROHS, IP CERTIFIED BY SGS
L70	DIMBAR	230V/350MA	MATT VIT

DEKORRINGAR (DB-235MW/DB-236MW/DB-237MW)

MATT GULD DB-CGM E-NR: 79 101 94
KOPPAR DB-CKO E-NR: 79 101 96
NICKELMATT DB-CNM E-NR: 79 101 93
MATT SVART DB-CB E-NR: 79 814 48



Dekoringar i matt guld, koppar, nickelmatt och matt svart kan beställas separat.



PS-60MW
E-NR: 74 691 81 (3000K)

FIRE RATED

INBYGGNADSDJUP: 54 MM
HÅLTAGNING: 74 MM
DIAMETER: 80 MM



**INKLUSIVE
DRIVDON**



Downlight Tilt, 3000K, spridningsvinkel 36°. IP44.
Brandklassad 60 minuter. Levereras med drivdon.

EMC	3000K	CRI: >85	CE, ROHS, IP CERTIFIED BY SGS
L70	DIMBAR	230V	MATT VIT

»» **BRANDTEKNISKA KLASSER:**

Brandmotståndet hos byggnadskomponenter och konstruktioner kan klassas i olika brandtekniska klasser eller kombinationer av dessa. De olika klasserna specificerar olika typer av funktionskrav. Normalt ges i klassbeteckningen även en siffra vilken visar vilken tid funktionskraven är uppfyllda vid en standardiserad provning.

Exempel på klassning är F60 vilket betyder att konstruktionen är brandtät under 60 minuter.

Testrapport; BS476 20 / 21:1987



B-1MW27D / B-1MW30D

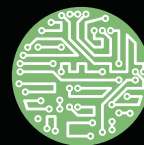
E-NR: 74 680 91 (2700K) /
74 680 92 (3000K)

BASiC^{2.0}

BY DESIGNLIGHT

BASIC 2.0

INBYGGNADSDJUP: 35 MM
HÅLTAGNING: 75 MM
DIAMETER: 87 MM



**INKLUSIVE
DRIVDON**

NYA BASIC 2.0

Kraftfull, stilren och vinklingsbar LED-downlight.

Inklusive drivdon. Dimbar. Matt vit. IP44. Finns i 2700K eller 3000K.



EMC	2700/3000K	CRI: >85	CE, ROHS, IP CERTIFIED BY SGS
L70	DIMBAR	230V	MATT VIT

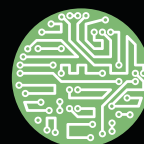
B-1MW27 / B-1MW30

E-NR: 74 680 93 (2700K) / 74 680 94 (3000K)

BASiC^{2.0}

BY DESIGNLIGHT

INBYGGNADSDJUP: 35 MM
HÅLTAGNING: 75 MM
DIAMETER: 87 MM



NYA BASIC 2.0

Kraftfull, stilren och vinklingsbar LED-downlight. Dimbar.

Matt vit. IP44. Finns i 2700K eller 3000K.

Använd drivdon från Designlights sortiment, se sida 49-51.



EMC	2700/3000K	CRI: >85	CE, ROHS, IP CERTIFIED BY SGS
L70	DIMBAR	350MA	MATT VIT

Q-12MW / Q-12A

E-NR: 74 675 54 / 74 675 55
(2700K)

ELEGANT MINI

INBYGGNADSDJUP: 43,5 MM
HÅLTAGNING: 40 MM
DIAMETER: 50 MM



En liten, kompakt och mycket smidig downlight med en nyutvecklad design och utmärkt färgåtergivning. Passar utmärkt i stora fönster, som släpljus samt effektbelysning och IP44 möjliggör användning även i badrum. En extra reflektor medföljer vilket möjliggör byte mellan olika spridningsvinklar. Armaturen som har en effekt på 3,5W och ett ljusflöde på 278 lumen (2700K).

Använd drivdon från Designlights sortiment, se sida 49-51.



EMC	2700K	CRI: >85	CE, ROHS, IP CERTIFIED BY SGS
L70	DIMBAR	350MA	MATT VIT/ALUMINIUM

Q-13MW / Q-13A

E-NR: 74 675 56 / 74 675 57
(3000K)

INBYGGNADSDJUP: 43,5 MM
HÅLTAGNING: 40 MM
DIAMETER: 50 MM



En liten, kompakt och mycket smidig downlight med en nyutvecklad design och utmärkt färgåtergivning. Passar utmärkt i stora fönster, som släpljus samt effektbelysning och IP44 möjliggör användning även i badrum. En extra reflektor medföljer vilket möjliggör byte mellan olika spridningsvinklar. Armaturen som har en effekt på 3,5W och ett ljusflöde på 310 lumen (3000K).

Använd drivdon från Designlights sortiment, se sida 49-51.



EMC	3000K	CRI: >85	CE, ROHS, IP CERTIFIED BY SGS
L70	DIMBAR	350MA	MATT VIT/ALUMINIUM

Q-15MW / Q-16MW

E-NR: 74 675 58 (2700K) / 74 675 68 (3000K)

INBYGGNADSDJUP: 37 MM
HÅLTAGNING: 45 MM
DIAMETER: 52 MM



EN EXTRA REFLEKTOR
MEDFÖLJER



En liten, vinklingsbar, kompakt och mycket smidig downlight med en nytvecklade design och utmärkt färgåtergivning. Passar utmärkt i stora fönster, som släpljus samt effektbelysning. En extra reflektor medföljer vilket möjliggör byte mellan olika spridningsvinklar. Armaturen som har en effekt på 3,5W och ett ljusflöde på 278 lumen (2700K) respektive 310 lumen (3000K). Använd drivdon från Designlights sortiment, se sida 49-51.

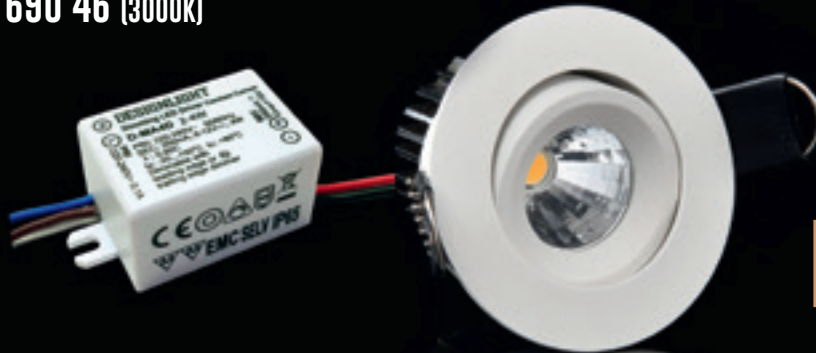


EMC	2700/3000K	CRI: >85	CE, ROHS, IP CERTIFIED BY SGS
L70	DIMBAR	350MA	MATT VIT

Q-16MWD

E-NR: 74 690 46 (3000K)

INBYGGNADSDJUP: 37 MM
HÅLTAGNING: 45 MM
DIAMETER: 52 MM



EN EXTRA REFLEKTOR
MEDFÖLJER

En liten, vinklingsbar, kompakt och mycket smidig downlight med en nytvecklade design och utmärkt färgåtergivning. Passar utmärkt i stora fönster, som släpljus samt effektbelysning. En extra reflektor medföljer vilket möjliggör byte mellan olika spridningsvinklar. Armaturen som har en effekt på 4,2W och ett ljusflöde på 310 lumen (3000K). Vi rekommenderar att armatur och drivdon monteras i dosa.



EMC	3000K	CRI: >85	CE, ROHS, IP CERTIFIED BY SGS
L70	DIMBAR	230V	MATT VIT

P-129MW

E-NR: 74 642 06

(3000K)

INBYGGNADSDJUP: 19,7 MM
HÅLTAGNING: 43 MM
DIAMETER: 52 MM



En lättplacerad, riktbar armatur med OSRAM Oslon SSL LED-chip. Passar där riktbarhet är ett önskemål, till exempel vid mindre punktjus. Dimbar. Använd drivdon från Designlights sortiment, se sida 49-51.



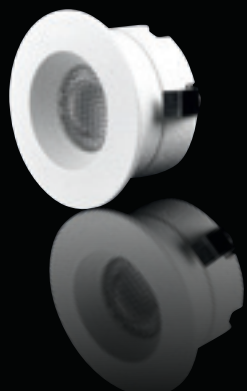
EMC	3000K	CRI: >80	CE, ROHS, IP CERTIFIED BY SGS
L70	DIMBAR	350MA	MATT VIT

PUNKT- & SLÄPLJUS

Q-20MW

E-NR: 74 682 29 (3000K)

INBYGGNADSDJUP: 18 MM
HÅLTAGNING: 25 MM
DIAMETER: 30 MM



NYHET!

Nyutvecklad minidownlight som levereras med utbytbara linser för olika spridningsvinklar. Lämplig för installation i t ex fönstersmyggar och skåp. 1,2W och 3000K. Använd drivdon från Designlights sortiment, se sid. 49-51.



EMC	3000K	CRI: >80	CE, ROHS, IP CERTIFIED BY SGS
L70	DIMBAR	350MA	MATT VIT

P-117SS / P-117MW

E-NR: 74 607 99 / 74 641 83 (3000K)

INBYGGNADSDJUP: 33,5 MM
HÅLTAGNING: 31 MM
DIAMETER: 40 MM



Liten 1,2W mini-downlight utformad för optimal avbländning genom linsen som är försänkt en bit in i armaturen. Diodtekniken tillhör OSRAM Oslon™ serien. Kan med fördel användas som släpljus på trappsteg och liknande installationer där armaturer vanligtvis riskerar orsaka viss bländning.

Använd drivdon från Designlights sortiment, se sida 49-51.



EMC	3000K	CRI: >80	CE, ROHS, IP CERTIFIED BY SGS
L70	DIMBAR	350MA	SYRAFAST ROSTFRI/MATT VIT

P-119MW / P-119A

E-NR: 74 641 89 / 74 607 98 (3000K)

INBYGGNADSDJUP: 14 MM
HÅLTAGNING: 27 MM
DIAMETER: 33 MM



Diskret 1,2W mini-downlight försedd med diodteknik ifrån OSRAM™. Smidig vid installation i fönstersmyggar, utmärkt vid montage i fasta fönster från tak till golv eller panorama-fönster.

Använd drivdon från Designlights sortiment, se sida 49-51.



EMC	3000K	CRI: >80	CE, ROHS, IP CERTIFIED BY SGS
L70	DIMBAR	350MA	MATT VIT/ALUMINIUM



P-132MWB

E-NR: 74 611 31

(3000K)



INBYGGNADSDJUP: 14 MM
HÅLTAGNING: 40 MM
DIAMETER: 50 MM

Denna mini-downlight är ett direkt resultat av att vi som tillverkare är idel öra vad gäller feedback ifrån installatörer och el-fackmän. Dimbar.
Använd drivdon från Designlights sortiment, se sida 49-51.



EMC	3000K	CRI: >80	CE, ROHS, IP CERTIFIED BY SGS
L70	DIMBAR	350MA	MATT VIT

P-132MW / P-132A

E-NR: 74 607 68 / 74 607 67

(3000K)



INBYGGNADSDJUP: 14,2 MM
HÅLTAGNING: 19 MM
DIAMETER: 25 MM

Stilren och framförallt diskret downlight i minimalistiskt utförande. Ypperlig som fönstersmygsbelysning eller skåpsbelysning. Försedd med diodteknik ifrån OSRAM".
Använd drivdon från Designlights sortiment, se sida 49-51.

P-507MW

E-NR: 74 629 39
Matt vit

DISTANSRING

HÖJD: 18 MM
DIAMETER: 25 MM

Passar även till P-148.

P-507A

E-NR: 74 629 38
Aluminium



EMC	3000K	CRI: >80	CE, ROHS, IP CERTIFIED BY SGS
L70	DIMBAR	350MA	MATT VIT/ALUMINIUM



P-118MW / P118SS

E-NR: 74 641 85 / 74 641 84

(3000K)

INBYGGNADSDJUP: 23 MM
HÅLTAGNING: 14 MM
DIAMETER: 35 MM



ANPASSAD FÖR
20 MM FLEXRÖR

Stilren 1,2W mini-downlight anpassad för montage i 20 mm Flexrör. Fördelaktigt koncentrerad ljusbild för montage i fönstersmygar, utmärkt vid montage i fasta fönster från tak till golv eller panoramafönster. Vanlig vid montage av effektfulla släpljus i badrumsmiljöer. Diodtekniken tillhör OSRAM Oslon™ serien.

Använd drivdon från Designlights sortiment, se sida 49-51.



EMC	3000K	CRI: >80	CE, ROHS, IP CERTIFIED BY SGS
L70	DIMBAR	350MA	MATT VIT/SYRAFAST ROSTFRI

Q-21MW

E-NR: 74 682 28 (3000K)

INBYGGNADSDJUP: 18 MM
HÅLTAGNING: 20 MM (MED FJÄDER)
DIAMETER: 30 MM



ANPASSAD FÖR
16 MM FLEXRÖR

Stilren 1,2W mini-downlight anpassad för montage i 16 mm Flexrör. Utmärkt vid montage i fasta fönster och lämplig vid montage av effektfulla släpljus i badrumsmiljöer.

Använd drivdon från Designlights sortiment, se sida 49-51.

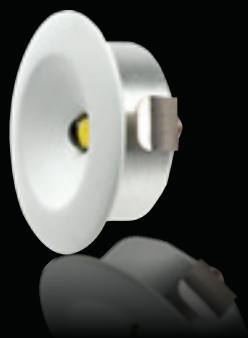


EMC	3000K	CRI: >80	CE, ROHS, IP CERTIFIED BY SGS
L70	DIMBAR	350MA	MATT VIT

Q-33MW / Q-32MW

E-NR: 74 657 40 (2700K) / 74 641 37 (3000K)

INBYGGNADSDJUP: 13 MM
HÄLTAGNING: 27 MM
DIAMETER: 32,5 MM



Gör sig bäst i mindre fönstersmygar och/eller skåp där den vida spridningsvinkeln samt det låga infällnadsdjupet utnyttjas till fulla. Distansring finns att tillgå vid utanpåliggande montage.

Använd drivdon från Designlights sortiment, se sida 49-51.



EMC	2700/3000K	CRI: >85	CE, ROHS, IP CERTIFIED BY SGS
L70	DIMBAR	350MA	MATT VIT

DISTANSRING

HÖJD: 16 MM
DIAMETER: 32,5 MM

P-503MW

P-503A

P-503MB

E-NR: 74 641 52

E-NR: 74 641 51

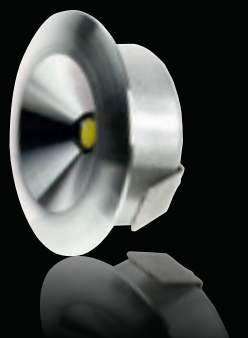
E-NR: 74 641 65



Q-33A / Q-32A

E-NR: 74 657 39 (2700K) / 74 641 36 (3000K)

INBYGGNADSDJUP: 13 MM
HÄLTAGNING: 27 MM
DIAMETER: 32,5 MM



Gör sig bäst i mindre fönstersmygar och/eller skåp där den vida spridningsvinkeln samt det låga infällnadsdjupet utnyttjas till fulla. Distansring finns att tillgå vid utanpåliggande montage.

Använd drivdon från Designlights sortiment, se sida 49-51.



EMC	2700/3000K	CRI: >85	CE, ROHS, IP CERTIFIED BY SGS
L70	DIMBAR	350MA	ALUMINIUM

Q-33B / Q-32B

E-NR: 746 88 29 (2700K) / 746 88 28 (3000K)

INBYGGNADSDJUP: 13 MM
HÄLTAGNING: 27 MM
DIAMETER: 32,5 MM



Gör sig bäst i mindre fönstersmygar och/eller skåp där den vida spridningsvinkeln samt det låga infällnadsdjupet utnyttjas till fulla. Distansring finns att tillgå vid utanpåliggande montage.

Använd drivdon från Designlights sortiment, se sida 49-51.



EMC	2700/3000K	CRI: >85	CE, ROHS, IP CERTIFIED BY SGS
L70	DIMBAR	350MA	MATT SVART



BÄNK- BELYSNING

Q-30MW

E-NR: 74 657 66 (2700K)

INBYGGNADSDJUP: 12,5 MM
HÅLTAGNING: 59 MM
DIAMETER: 70 MM



Snygg, kraftfull bänkbelysning försedd med kvalitativ LED-diod. 3,5W effekt ger ett rent, varmvitt sken.

Använd drivdon från Designlights sortiment, se sida 49-51.



EMC	2700K	CRI: >85	CE, ROHS, IP CERTIFIED BY SGS
L70	DIMBAR	350MA	MATT VIT

Q-31MW / Q-31A

E-NR: 74 657 81 (3000K) / 74 682 22 (3000K)

INBYGGNADSDJUP: 12,5 MM
HÅLTAGNING: 59 MM
DIAMETER: 70 MM



Snygg, kraftfull bänkbelysning försedd med kvalitativ LED-diod. 3,5W effekt ger ett rent, varmvitt sken.

Använd drivdon från Designlights sortiment, se sida 49-51.



EMC	3000K	CRI: >85	CE, ROHS, IP CERTIFIED BY SGS
L70	DIMBAR	350MA	MATT VIT / ALUMINIUM

Q-34MW / Q-34A

E-NR: 74 683 03 (2000-2800K) / 74 683 30 (2000-2800K)

INBYGGNADSDJUP: 12,5 MM
HÅLTAGNING: 59 MM
DIAMETER: 70 MM



Snygg, kraftfull bänkbelysning försedd med kvalitativ LED-diod. Dimbar både vad gäller ljusstyrka och färgtemperatur.

Använd drivdon från Designlights sortiment, se sida 49-51.



EMC	2000-2800K	CRI: >90	CE, ROHS, IP CERTIFIED BY SGS
L70	DIM2WARM	350MA	MATT VIT / ALUMINIUM

Q-90MW / Q-90A DISTANSRING

E-NR: 79 810 09 / 74 682 23

HÖJD: 18 MM
DIAMETER: 70 MM



TRAPP & VÄGG

P-123MW
E-NR: 74 520 07
(3000K)



INBYGGNADSDJUP: 35 MM
HÅLTAGNING: 60 MM
MÅTT: 95x95 MM

Väggarmatur. Utformad för infälld installation i apparatdosa såväl som direkt i vägg, 25-30 cm ovan golv. Resultatet blir ett stiligt släppljus ner på golvytan. Gör sig utmärkt som trappbelysning. Dimbar.

Använd drivdon från Designlights sortiment, se sida 49-51.



EMC	3000K	CRI: >80	CE, ROHS, IP CERTIFIED BY SGS
L70	DIMBAR	350MA	MATT VIT

P-148
E-NR: 74 506 06
(3000K)



INBYGGNADSDJUP: 14 MM
HÅLTAGNING: 20 MM
DIAMETER: 25 MM

Vår stilrena MINI Downlight som passar utmärkt vid ljussättning av trapp. Dimbar med våra 350mA drivdon. Försedd med diodteknik ifrån OSRAM™.

Använd drivdon från Designlights sortiment, se sida 49-51.



EMC	3000K	CRI: >80	CE, ROHS, IP CERTIFIED BY SGS
L70	DIMBAR	350MA	MATT VIT



P-190MW

E-NR: 74 649 49 (2000-2800K)

P-SERIEN

INBYGGNADSDJUP: 59,5 MM
HÄLTAGNING: 90 MM
DIAMETER: 100 MM



INKLUSIVE
DRIVDON

En lite större armatur i snyggt utförande och med ett högre ljusflöde än övriga Dim2Warm. Armaturen är Dim2Warm vilket innebär att den är justerbar både vad gäller ljusstyrka och färgtemperatur. Två utbytbara reflektorer medföljer som enkelt kan bytas till önskad spridningsvinkel. Inkl. drivdon.



EMC	2000-2800K	CRI: >85	CE, ROHS, IP CERTIFIED BY SGS
L70	DIM2WARM	230V	MATT VIT

P-195MW

E-NR: 74 649 51 (2000-2800K)

INBYGGNADSDJUP: 72 MM
HÄLTAGNING: 92 MM
DIAMETER: 98 MM



INKLUSIVE
DRIVDON

En lite större armatur i snyggt utförande och med ett högre ljusflöde än övriga Dim2Warm. Armaturen är Dim2Warm vilket innebär att den är justerbar både vad gäller ljusstyrka och färgtemperatur. Två utbytbara reflektorer medföljer som enkelt kan bytas till önskad spridningsvinkel. Ljuskällan är försänkt långt in i armaturen vilket minskar risken för bländning. IP44 möjliggör användning även i badrum eller i takfot utomhus. Inkl. drivdon.



EMC	2000-2800K	CRI: >85	CE, ROHS, IP CERTIFIED BY SGS
L70	DIM2WARM	230V	MATT VIT

P-191MW

E-NR: 74 649 50 (3000K)

INBYGGNADSDJUP: 59,5 MM
HÄLTAGNING: 90 MM
DIAMETER: 100 MM



**INKLUSIVE
DRIVDON**



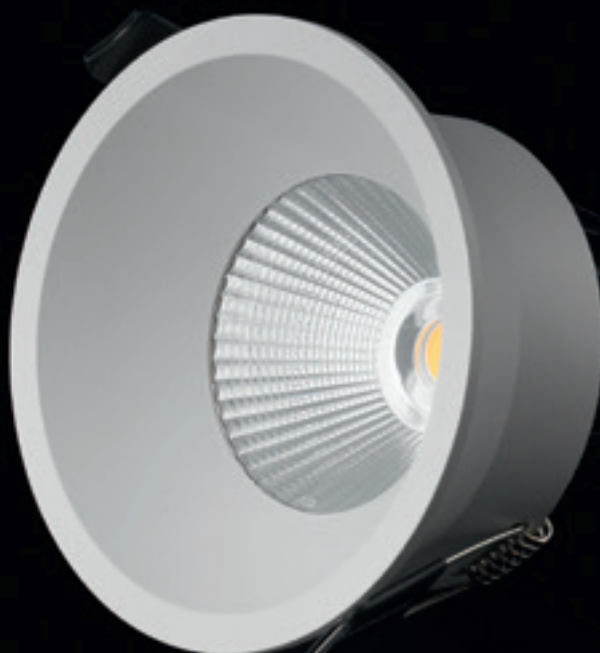
En snyggt designad lite större armatur med ett högt ljusflöde på 780 lm. Dimbar. Två utbytbara reflektorer medföljer som enkelt kan bytas till önskad spridningsvinkel. Inkl. drivdon.

EMC	3000K	CRI: >90	CE, ROHS, IP CERTIFIED BY SGS
L70	DIMBAR	230V	MATT VIT

P-196MW

E-NR: 74 649 52 (3000K)

INBYGGNADSDJUP: 72 MM
HÄLTAGNING: 92 MM
DIAMETER: 98 MM



**INKLUSIVE
DRIVDON**



En snyggt designad lite större armatur med ett högt ljusflöde på 910lm. Ljuskällan är försänkt långt in i armaturen vilket minskar risken för bländning. Två utbytbara reflektorer medföljer som enkelt kan bytas till önskad spridningsvinkel. IP44 möjliggör användning även i badrum eller i takfot utomhus. Dimbar. Inkl. drivdon.

EMC	3000K	CRI: >90	CE, ROHS, IP CERTIFIED BY SGS
L70	DIMBAR	230V	MATT VIT

P-192MW DALI

E-NR: 74 676 04 (3000K)

DALI

INBYGGNADSDJUP: 59,5 MM
HÅLTAGNING: 90 MM
DIAMETER: 100 MM



INKLUSIVE
DALI DRIVDON

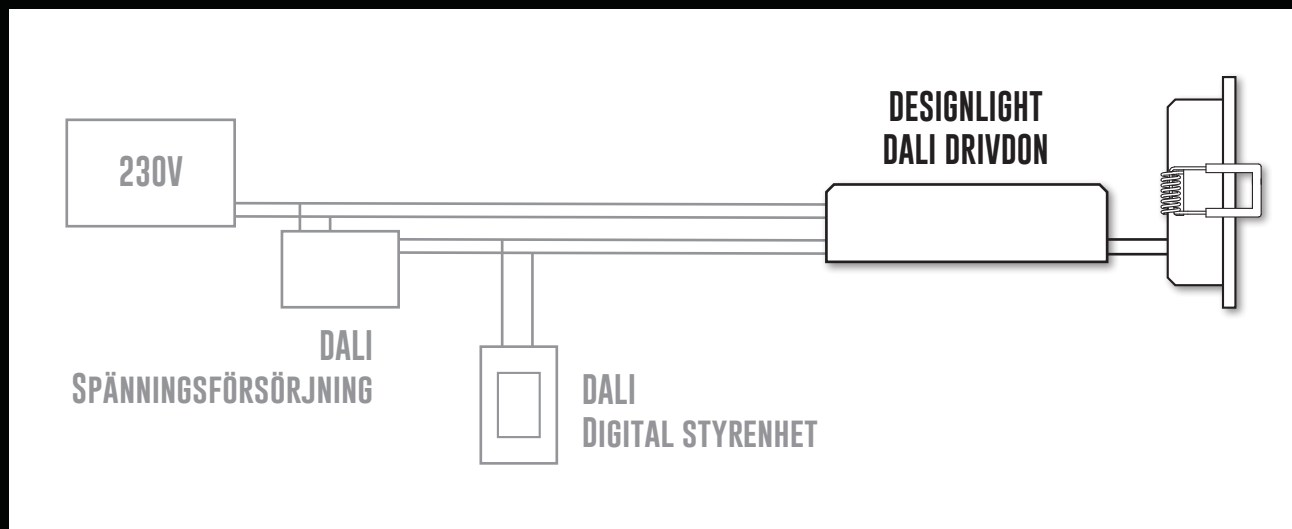


En snyggt designad armatur med ett högt ljusflöde på 774 lm. Den är både vinklingsbar och dimbar. Två utbytbara reflektorer medföljer som enkelt kan bytas till önskad spridningsvinkel. Levereras med Dali drivdon.

EMC	3000K	CRI: >90	CE, ROHS, IP CERTIFIED BY SGS
L70	DIMBAR	230V	MATT VIT

DALI – DET PROFESSIONELLA GRÄNSSNITTET FÖR ALLA BELYSNINGSKOMPONENTER

DALI (Digital Addressable Lighting Interface) är en teknik för nätverksbaserade system som styr belysning i byggnader. Det erbjuder nästan obegränsade möjligheter. Ljusstyrning, sensorer, drivenheter, elektroniska förkopplingsdon och ljuskällor arbetar alla tillsammans i det professionella gränssnittet, standard IEC 60929.



PLC- ERSÄTTARE

P-750

E-NR: 74 649 72 (3000K)

INKLUSIVE TÄCKRING
OCH DRIVDON

P-752 DALI

E-NR: 74 676 00 (3000K)

INBYGGNADSDJUP: 54,5 MM
HÅLTAGNING: 140 MM
DIAMETER: 160/190 MM



EMC	3000K	CRI: >85	CE, ROHS, IP CERTIFIED BY SGS
L70	DIMBAR	230V	ALUMINIUM · MATT VIT



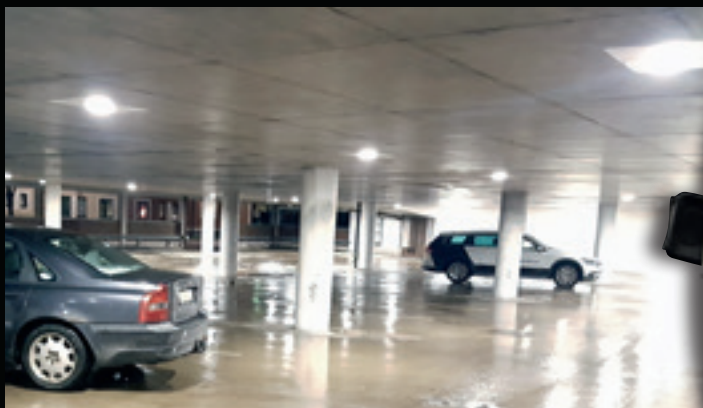
P-750/P-751/P-752 DALI

Snyggt designad armatur för offentlig miljö. Passar som ersättare till kompaktlysrör. Spridningsvinkel på 90° och effekt på 18W respektive 25W. Färgtemperatur på 3000K och ett ljusflöde på 1450 respektive 2190 lumen. Armaturerna är dimbara, levereras med drivdon och täckring för monteringshål mellan 160 och 240 mm.

P-751

E-NR: 74 649 73 (3000K)

INBYGGNADSDJUP: 59,5 MM
HÅLTAGNING: 175 MM
DIAMETER: 190/240 MM



EMC	3000K	CRI: >85	CE, ROHS, IP CERTIFIED BY SGS
L70	DIMBAR	230V	ALUMINIUM · MATT VIT

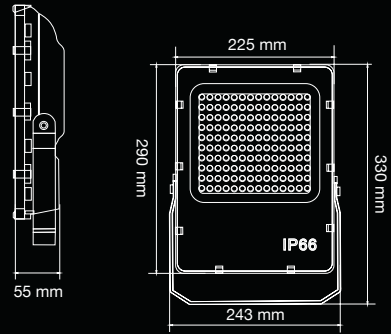
INKLUSIVE TÄCKRING
OCH DRIVDON

STRÅL- KASTARE

DB-720

E-NR: 77 622 08

ASYMMETRISK



Strålkastare med högkvalitets LED-chip från Philips, drivdon från Meanwell och med asymmetrisk ljusbild för optimal ljussättning.

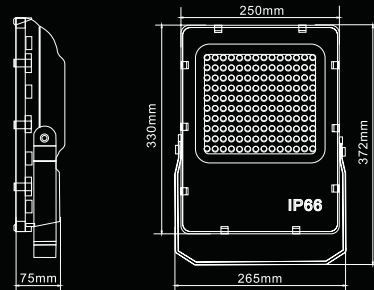


4800 LUMEN	48 WATT	CRI: >80	CE, ROHS, IP CERTIFIED BY SGS
4000 KELVIN	IP66	230V	SVART

DB-721

E-NR: 77 622 09

ASYMMETRISK



Strålkastare med högkvalitets LED-chip från Philips, drivdon från Meanwell och med asymmetrisk ljusbild för optimal ljussättning.

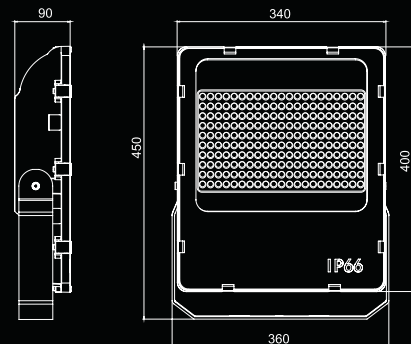


6850 LUMEN	72 WATT	CRI: >80	CE, ROHS, IP CERTIFIED BY SGS
4000 KELVIN	IP66	230V	SVART

DB-722

E-NR: 77 622 14

ASYMMETRISK



Strålkastare med högkvalitets LED-chip från Philips, drivdon från Meanwell och med asymmetrisk ljusbild för optimal ljussättning.

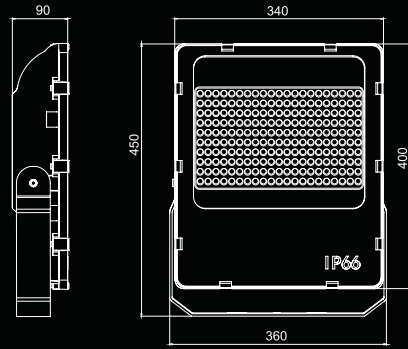


11400 LUMEN	120 WATT	CRI: >80	CE, ROHS, IP CERTIFIED BY SGS
4000 KELVIN	IP66	230V	SVART

DB-724

E-NR: 77 631 61

ASYMMETRISK



Strålkastare med högkvalitets LED-chip från Philips, drivdon från Meanwell och med asymmetrisk ljusbild för optimal ljussättning.



19000 LUMEN	200 WATT	CRI: >80	CE, ROHS, IP CERTIFIED BY SGS
4000 KELVIN	IP66	230V	SVART

DB-780

E-NR: 77 021 99

LÄNGD: 800 MM



Väggarm för fasad- och skyltbelysning.

DB-781

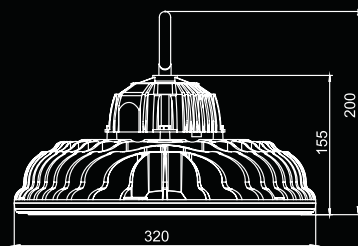
E-NR: 77 022 00



Justerbart fäste för montage på stolpe.

DB-741

E-NR: 72 121 54



Industrilampa på 100W. Smidig armatur i pulverlackerad aluminium för lite tuffare miljöer, IP65 klassad, 4000K med ett CRI värde över 85. Spridningsvinkeln är på 120°. Vikt 4,8 kg. Lampan passar utmärkt i industriell- såväl som i jordbruksmiljö då den uppfyller dess krav på D-märkning samt CE och RoHS.



11000 LUMEN	100 WATT	CRI: >85	CE, ROHS, IP CERTIFIED BY SGS
4000 KELVIN	IP65	230V	ALUMINIUM

MODULSTRÅLKASTARE

Designlight kan som marknadsledande leverantör av LED-belysning erbjuda strålkastare för varierande ändamål och av högsta kvalitet.

Strålkastarna har kapacitet att belysa parkeringar, fotbollsplaner, skidbackar och liknande större anläggningar. Den robusta konstruktionen med en hög ljusstyrka möjliggör optimal ljusspridning och en mycket god stabilitet för stora ljusbehov.



- MEANWELL drivdon
- LUMILED chip
- IP65
- IK10 - enligt standard EN 62262
- Upp till 155 lumen/Watt
- Akzo Nobel Pulverlack
- D-märkt
- L70 – 100.000h
- CRI >70
- 4000K
- 7 års garanti
- 1–16 moduler
- Temperaturområde -40° – +50°C
- Kabellängd mellan armatur och drivdon max 25 meter.
- Tillgänglig med Dali och 1–10V styrning
- Asymmetrisk spridningsvinkel, 130x60°
- Alternativa linser för specialanpassning; 25°/60°/90°

SPRIDNINGSVINKEL	ART NR	E-NR
25°	DB-790	77 643 01
60°	DB-791	77 643 02
90°	DB-792	77 643 03



MODUL-STRÅLKASTARE



PRESSGJUTET ALUMINIUMHUS
MED KOMPLEX DESIGN FÖR
BÄTTRE VÄRMEAVLEDNING

TÄTA KYLFLÄNSAR

DRIVDON PÅ UTSIDAN FÖR
BÄTTRE VÄRMEAVLEDNING

KONSOL MED
JUSTERING AV VINKEL

VARJE MODUL KAN
JUSTERA VINKEL

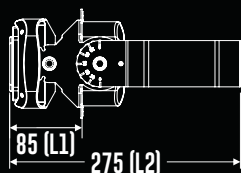
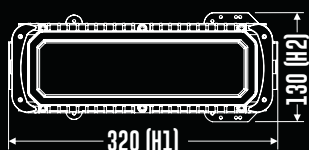
AKZO NOBEL
PULVERLACK

BÄTTRE VATTENTÄTNING
IP 65

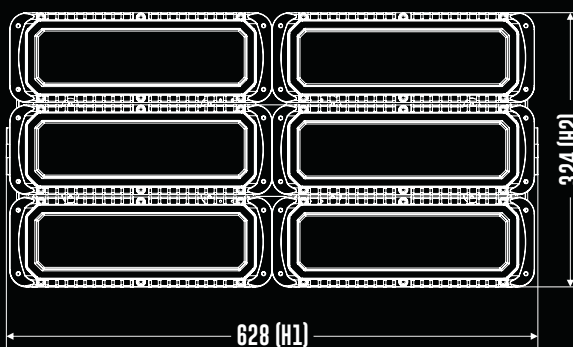
PVC-LINS
MED IK10.

UNIK ASYMMETRISK
STRÅLVINKEL MED 100%
LJUS FRAMÅT, INGET BAKÅT

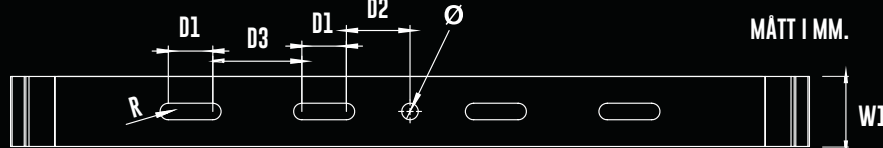
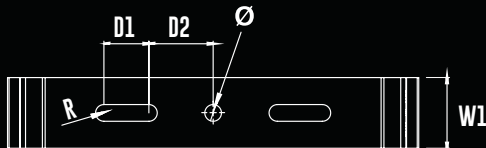
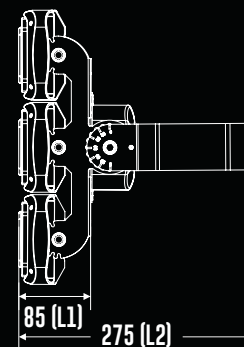
LUMILED CHIP MED
50% DRIVSPÄNNING FÖR
LÄNGRE LIVSLÄNGD



DB 760 (75W)



DB-764 (450W)



MÅTT I MM.

ART NR	E-NR	MODULER	WATT	LUMEN	NETTO- VIKT	PROJICERAD VINDYTA	H1 MM	H2 MM	L1 MM	L2 MM	D1 MM	D2 MM	D3 MM	W1 MM	R MM	Ø MM
DB-760	77 642 93	1	75W	9181	3,2	0,042M ²	320	130	85	225	40	48	-	55	6,5	13
DB-761	77 642 94	2	150W	18773	4,8	0,069M ²	320	215	85	275	40	48	-	55	6,5	13
DB-762	77 642 95	3	230W	28062	6,7	0,110M ²	320	324	85	275	40	48	-	55	6,5	13
DB-763	77 642 96	4	300W	37506	8,7	0,140M ²	320	433	85	275	40	48	-	55	6,5	13
DB-764	77 642 97	6	450W	53158	13,4	0,210M ²	628	324	85	275	40	50	60	55	6,5	13
DB-765	77 642 98	8	600W	71771	17,5	0,270M ²	628	433	85	275	40	50	60	55	6,5	13
DB-766	77 642 99	12	900W	107398	26,8	0,430M ²	628	690	85	390	40	50	60	55	6,5	13
DB-767	77 643 00	16	1200W	141443	35,2	0,570M ²	628	910	85	390	40	50	60	55	6,5	13

D-L3739

E-NR: 77 656 96 (3000K)

DIAMETER TOPP: 114 MM
DIAMETER BOTTEN: 132 MM
HÖJD: 135 MM

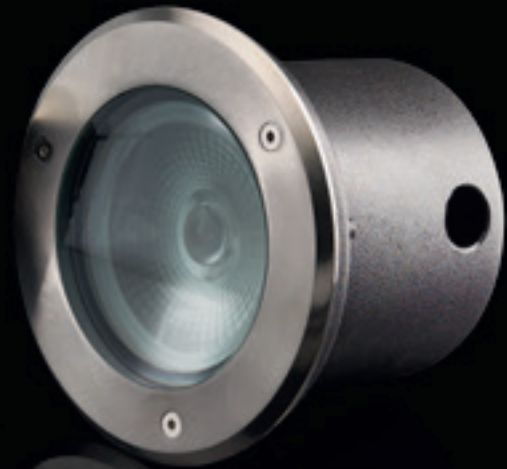


OUTDOOR

D-L3740

E-NR: 77 656 97 (3000K)

DIAMETER: 163 MM
HÖJD: 122 MM



ROSTFRI

Effektfull belysning, ger ett fint sken under mindre träd, buskar och andra miljöer. 30 cm kabel med kontakt. Dränera väl vid placering i marken. Ej dimbar.



EMC	3000K	CRI: >80	CE, ROHS, IP CERTIFIED BY SGS
L70	EJ DIMBAR	12V AC	ROSTFRI

EMC	3000K	CRI: >80	CE, ROHS, IP CERTIFIED BY SGS
L70	EJ DIMBAR	12V AC	ROSTFRI



D-L3813

E-NR: 77 654 95
(3000K)



INBYGGNADSDJUP: 20 MM
HÄLTAGNING: 25 MM
DIAMETER: 35 MM

ROSTFRI

Liten och diskret armatur i rostfritt stål, som passar såväl ute som inne. Genom sitt "ögonlock", som ska riktas nedåt, motverkas bländrisken. Gör sig riktigt bra som effekt-ljus på trappsteg.



EMC	3000K	CRI: >80	CE, ROHS, IP CERTIFIED BY SGS
L70	EJ DIMBAR	12V AC	ROSTFRI

D-L3814

E-NR: 77 614 09
(3000K)



INBYGGNADSDJUP: 24 MM
HÄLTAGNING: 27 MM
DIAMETER: 80 MM

Passar utmärkt på altaner, trappsteg, infällning i mur. Lev. med 30 cm kabel med kontakt. Ej dimbar.



EMC	3000K	CRI: >80	CE, ROHS, IP CERTIFIED BY SGS
L70	EJ DIMBAR	12V AC	ALUMINIUM

D-L3815

E-NR: 77 013 27
(3000K)



INBYGGNADSDJUP: 24 MM
HÄLTAGNING: 27 MM
DIAMETER: 80 MM

Passar utmärkt på altaner, trappsteg, infällning i mur. Lev. med 30 cm kabel med kontakt. Ej dimbar.



EMC	3000K	CRI: >80	CE, ROHS, IP CERTIFIED BY SGS
L70	EJ DIMBAR	12V AC	ALUMINIUM

D-L3819

E-NR: 77 654 96
(3000K)



INBYGGNADSDJUP: 57 MM
HÄLTAGNING: 32 MM
DIAMETER: 40 MM

Tillverkad i aluminium för placering på garageuppfart, altan, trappsteg osv. Lev. med 30 cm sladd med kontakt. Ytterdiam. 40 mm. Ej dimbar.



EMC	3000K	CRI: >80	CE, ROHS, IP CERTIFIED BY SGS
L70	EJ DIMBAR	12V AC	ALUMINIUM

D-L3820

E-NR: 77 654 87
(3000K)



INBYGGNADSDJUP: 70 MM
HÄLTAGNING: 35 MM
DIAMETER: 47 MM

ROSTFRI

Tillverkad i rostfritt stål för infällning på altan, trappsteg eller som diskret spot. Lev. med 30 cm sladd med kontakt. Ej dimbar.



EMC	3000K	CRI: >80	CE, ROHS, IP CERTIFIED BY SGS
L70	EJ DIMBAR	12V AC	ROSTFRI

D-L3822

E-NR: 77 654 88
(3000K)



INBYGGNADSDJUP: 70 MM
HÄLTAGNING: 35 MM
DIAMETER: 47 MM

ROSTFRI

Sidoutsläpp. Tillverkad i rostfritt stål för placering på garageuppfart, altan, trappsteg osv. Lev. med 30 cm sladd med kontakt. Ej dimbar.



EMC	3000K	CRI: >80	CE, ROHS, IP CERTIFIED BY SGS
L70	EJ DIMBAR	12V AC	ROSTFRI

D-L3830

E-NR: 77 615 45
(3000K)

INBYGGNADSDJUP: 115 MM
HÅLTÄGNING: 55 MM
DIAMETER: 60 MM

ROSTFRI



Tillverkad i rostfritt stål för placering på garageuppfart, altan, trappsteg, ett ljusutsläpp. Sharps LED-chip om 4W bidrar till högkvalitativt ljus. Lev. med 30 cm sladd med kontakt. Ytterdiam, 60 mm. Levereras med ingjutningsrör.



EMC	3000K	CRI: >80	CE, ROHS, IP CERTIFIED BY SGS
L70	EJ DIMBAR	12V AC	ROSTFRI

D-L3831

E-NR: 77 615 46
(3000K)

INBYGGNADSDJUP: 115 MM
HÅLTÄGNING: 55 MM
DIAMETER: 60 MM

ROSTFRI



Tillverkad i rostfritt stål för placering på garageuppfart, altan, trappsteg, två ljusutsläpp. Sharps LED-chip om 4W bidrar till högkvalitativt ljus. Lev. med 30 cm sladd med kontakt. Ytterdiam. 60 mm. Levereras med ingjutningsrör. Ej dimbar.



EMC	3000K	CRI: >80	CE, ROHS, IP CERTIFIED BY SGS
L70	EJ DIMBAR	12V AC	ROSTFRI

D-L3832

E-NR: 77 616 44
(3000K)

INBYGGNADSDJUP: 102,5 MM
HÅLTÄGNING: 55 MM
DIAMETER: 60 MM

ROSTFRI



I rostfritt stål för placering på garageuppfart, altan, trappsteg osv. Sharps LED-chip om 4W bidrar till högkvalitativt ljus. Lev. med 30 cm sladd med kontakt. Levereras med aluminiumhylsa för eventuell ingjutning och skydd. Ej dimbar.



EMC	3000K	CRI: >80	CE, ROHS, IP CERTIFIED BY SGS
L70	EJ DIMBAR	12V AC	ROSTFRI

D-L4002B MINI

E-NR: 77 614 54
(3000K)

DIAMETER: 44 MM
HÖJD: 303 MM



Markspjut med ställbart armaturhus i svart finish. Utmärkt för effektiv punktbelysning av diverse objekt såsom fasader och trädgårdsanläggningar. Ej dimbar.



EMC	3000K	CRI: >80	CE, ROHS, IP CERTIFIED BY SGS
L70	EJ DIMBAR	12V AC	MATT SVART

D-L4005W

E-NR: 77 022 65
(3000K)

MÅTT: 70x42 MM
HÖJD: 18 MM

INKLUSIVE
DRIVDON



Fast dörrlampa för både inom och utomhusbruk.



EMC	3000K	CRI: >80	CE, ROHS, IP CERTIFIED BY SGS
L70	EJ DIMBAR	230V	MATT VIT

Q-40MW / Q-40B

E-NR: 74 680 96 / 74 688 99
(3000K)

INBYGGNADSDJUP: 51 MM
HÅLTAGNING: 68 MM
DIAMETER: 80 MM



Fasadbelysning i nya Q-serien. Snyggt designad armatur för utemiljö, bra ljusflöde och inklusive dimbart drivdon.

EMC	3000K	CRI: >85	CE, ROHS, IP CERTIFIED BY SGS
L70	DIMBAR	230V	MATT VT



DRIVDON & KABLAR

DRIVDON 12V AC

MÅTT (BxH):
57x63 MM



Drivdon avsett för 12V AC armaturer. Brukas till majoriteten av vårt utomhussortiment, med passande snabbkoppling. 1,5 m kabel med jordad stickpropp.

ART NR	E-NR	VOLT	WATT	IP
D-LM1001	52 809 76	12V AC	36W	IP64

ANSLUTNINGSKABEL MED KONTAKTER



ART NR	E-NR	VOLT	LÄNGD	IP
D-LM1103	52 809 65	12V	1 M	IP65
D-LM1101	52 809 62	12V	2 M	IP65
D-LM1104	52 809 64	12V	5 M	IP65
D-LM1102	52 809 63	12V	10 M	IP65

T-KORS, 30 CM KABEL



ART NR	E-NR	VOLT	IP
D-LM1005	52 809 77	12V	IP65



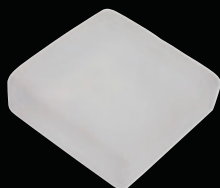
VÄG- & MARK-BELYSNING

GLASSTEN

Passar in i de flesta format på plattor och gatstenar både på garageuppfarter, altaner, och gångar i trädgården. Glassten i frostat glas. Placeras i plattbeläggning, passar till D-LM2000. Kan användas för personbilsuppfart.

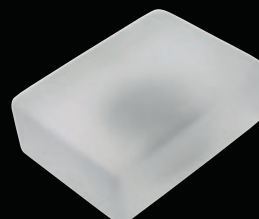
D-LM2003 E-NR: 77 654 92

MÅTT (LxBxH):
100x100x35 MM



D-LM2004 E-NR: 77 654 93

MÅTT (LxBxH):
100x135x35 MM



D-LM2000 E-NR: 77 654 91

INBYGGNADSDJUP: 36 MM
HÅLTAGNING: 8 MM
DIAMETER: 50 MM



ROSTFRI

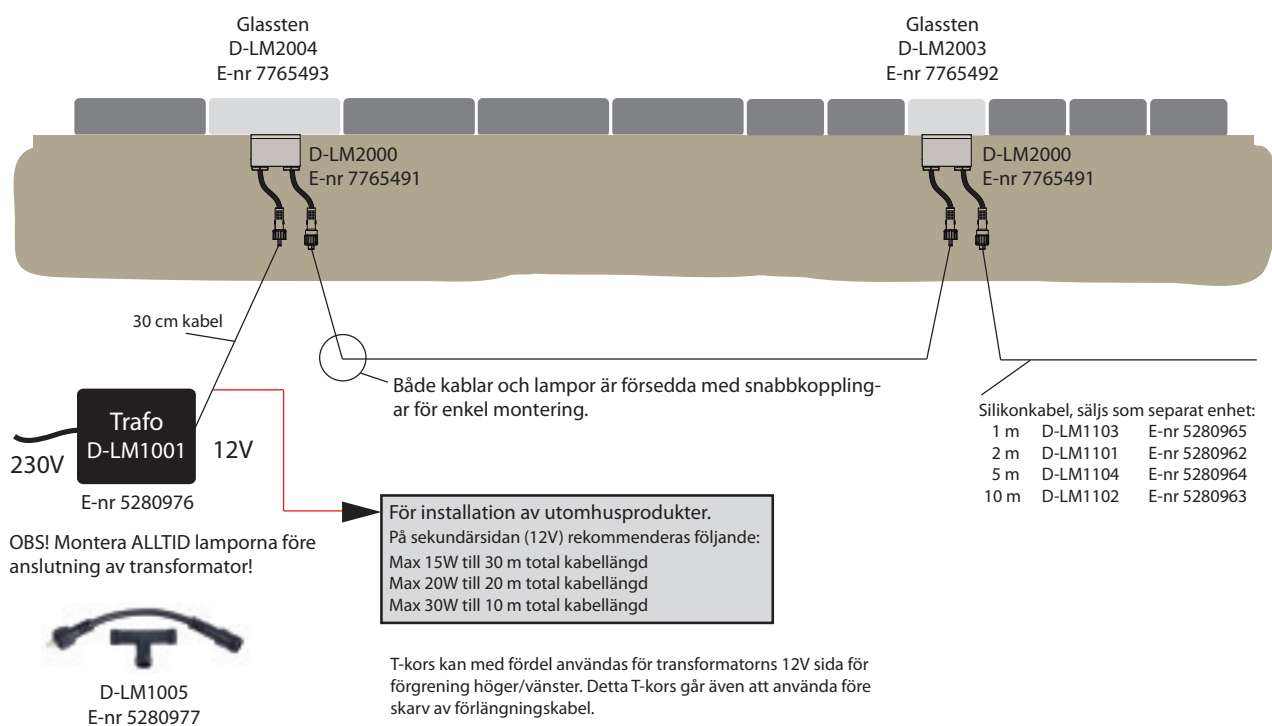
Belysning i rostfritt stål och frostat glas. Helkapslad, för placering under glassten. Även utmärkt för effektiv belysning i stenpartier, nersänkt i plattor osv. Ej dimbar.



EMC	3000K	CRI: >80	CE, ROHS, IP CERTIFIED BY SGS
L70	EJ DIMBAR	12V AC	ROSTFRI

>> KOPPLINGSSCHEMA MARKSTENSBELYSNING

OBS! Var noga med att fogmassa finns mellan glasblock och marksten.



LED-LIST 12V DC

DB-502

E-NR: 75 035 59

(3000K)



LED-LISTER

MÅTT (LxBxH):
5000x8x2,5 MM

Böjbar 5-meters LED-list. Lämpad för montage inomhus. Dimbar.
Använd drivdon från Designlight, se sid. 42.



EMC	3000K	CRI: >90	CE, ROHS, IP CERTIFIED BY SGS
L70	DIMBAR	12V DC	PARALELLKOPPLAS

DB-511

E-NR: 75 035 60

(3000K)



MÅTT (LxBxH):
5000x10x5 MM

Böjbar 5-meters LED-list. Lämpad för montage inomhus såväl som utomhus genom sitt silicontäcke (IP65). Dimbar.
Använd drivdon från Designlight, se sid. 42.



EMC	3000K	CRI: >90	CE, ROHS, IP CERTIFIED BY SGS
L70	DIMBAR	12V DC	PARALELLKOPPLAS



D-L3001WW

E-NR: 75 516 11

MÅTT (LxBxH):
500x10x5 MM

LED-list SMD

Rak list på snabbkoppling. För diskret belysning. Dimbar.



EMC	3000K	CRI: >80	CE, RoHS, IP CERTIFIED BY SGS
L70	DIMBAR	12V DC	PARALLELKOPPLAS



Foto från TV4 "Sommar med Ernst".

DRIVDON 12V DC

DRIVDON

LED-Drivdon 12V DC-don för inomhusbruk.



D-DC15

E-NR: 52 809 69



EMC	20 WATT	CE, RoHS, IP CERTIFIED BY SGS
IP21	12 V DC	MÅTT (LxBxH): 113 x 44 x 28 MM

D-DC50

E-NR: 79 804 79



EMC	50 WATT	CE, RoHS, IP CERTIFIED BY SGS
IP21	12V DC	MÅTT (LxBxH): 184 x 61 x 32 MM

DRIVDON

DC-Drivdon. För installation såväl ute som inne genom sin IP67 klassning.



D-T1230A

E-NR: 52 809 10



EMC	30 WATT	CE, RoHS, IP CERTIFIED BY SGS
IP67	12 V DC	MÅTT (LxBxH): 218 x 28 x 20 MM



D-DC75

E-NR: 79 804 78



EMC	75 WATT	CE, RoHS, IP CERTIFIED BY SGS
IP67	12V DC	MÅTT (LxBxH): 186 x 64 x 39 MM

D-159G / D-159W

E-NR: 74 640 31 / 74 641 22
(4000K)

GU10

DJUP: 49,5 MM
HÄLTAGNING: 70 MM
DIAMETER: 90 MM



Tålig halogenarmatur med GU10-sockel, avsedd för utomhusbruk. Populär som fasadbelysning i takfot, i kombination med en passande GU10 LED-ljuskälla.

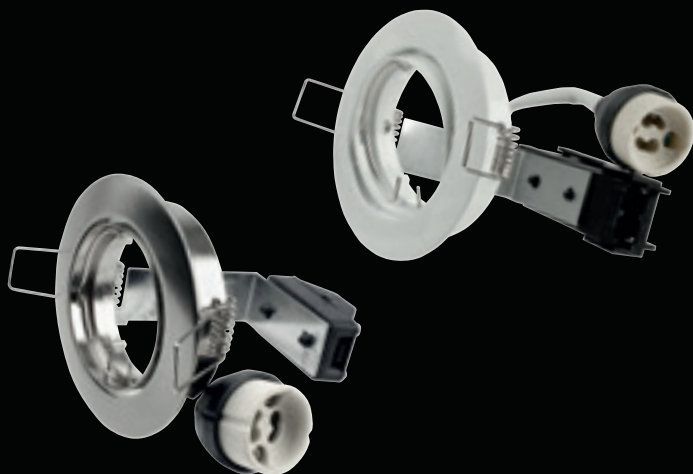


GU10	230V	CE, ROHS, IP CERTIFIED BY SGS
GALVANISERAD PLÅT		

P-202NM / P-202W

E-NR: 74 641 67 / 74 641 68

DJUP: 20 MM
HÄLTAGNING: 72 MM
DIAMETER: 84 MM



Ställbar halogenarmatur i enkelt utförande.

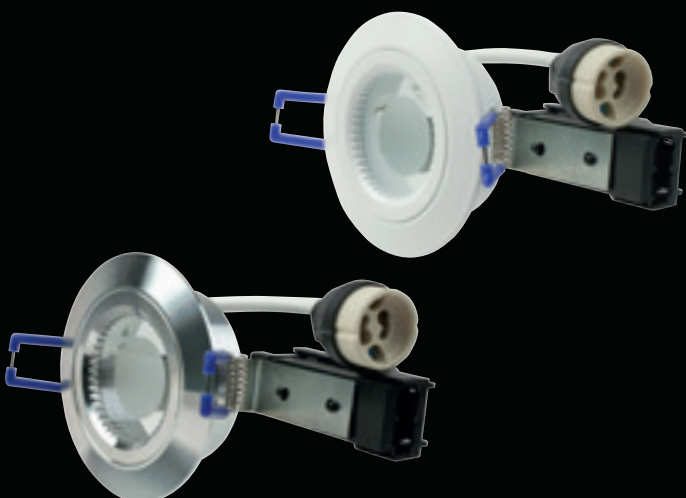


GU10	230V	CE, ROHS, IP CERTIFIED BY SGS
MATT VIT/NICKEL MATT		

P-203A / P-203W

E-NR: 74 641 69 / 74 641 70

DJUP: 25 MM
HÄLTAGNING: 68 MM
DIAMETER: 78 MM



Robust IP44 armatur med GU10-sockel. Passar utmärkt i badrum.



GU10	230V	CE, ROHS, IP CERTIFIED BY SGS
ALUMINIUM/MATT VIT		

DRIVDON 350MA PUSH

D-MA9RDP

E-NR: 79 809 52



DRIVDON PUSH

DIMBARA

Ett mindre drivdon med en diameter på 57 mm. Ett bra val vid installation av flera-tal mindre LED-spotlights där man inte har möjlighet att gömma drivdonen var som helst, utan är begränsad till ett visst antal A eller B dosor.



1-9 WATT	1-10V 6 PUSH	CE, ROHS, IP CERTIFIED BY SGS
IP21	350MA	INBYGGNADSDJUP: 23 MM · DIAMETER: 57 MM

DRIVDON 350MA PUSH

D-MA310DP

E-NR: 79 808 89



2-10 WATT	1-10V 6 PUSH	CE, ROHS, IP CERTIFIED BY SGS
IP21	350MA	MÅTT (LxBxH): 120x42x25 MM

D-MA320DP

E-NR: 79 808 90



Ljusregleras med hjälp av en eller flera återfjädrande tryckströmbrytare, eller 1-10V. Ingen begränsning av antalet drivdon när de är anslutna till samma tryckströmbrytare. Ingen synkabel behövs mellan drivdonen. Drivdonen är återställningsbara på ett enkelt sätt. Drivdonet har minnesfunktion vid strömavbrott/återkomst. För kopplingsschema, se sidan 56.



5-20 WATT	1-10V 6 PUSH	CE, ROHS, IP CERTIFIED BY SGS
IP21	350MA	MÅTT (LxBxH): 141x44x27 MM

DRIVDON 500MA PUSH

D-MA522DP

E-NR: 79 808 92



5-22 WATT	1-10V 6 PUSH	CE, ROHS, IP CERTIFIED BY SGS
IP21	500MA	MÅTT (LxBxH): 141x44x27 MM

DIN-DRIVDON PUSH



DIN-DRIVDON PUSH 350MA

ART NR	E-NR
D-MA320 DIN DP	79 813 86
MIN EFFEKT:	5W
MAX EFFEKT:	20W
UTSTRÖM:	350MA
EFFEKTFAKTOR:	0,9
DIMNINGSINTERVALL:	5-100%
MÅTT:	82x36x62 MM (LxB xH)
MONTAGE:	DIN-SKENA
SKYDDSKLASS:	IP20

DIN-DRIVDON PUSH 500MA

ART NR	E-NR
D-MA522 DIN DP	79 813 87
MIN EFFEKT:	5W
MAX EFFEKT:	22W
UTSTRÖM:	500MA
EFFEKTFAKTOR:	0,9
DIMNINGSINTERVALL:	5-100%
MÅTT:	82x36x62 MM (LxB xH)
MONTAGE:	DIN-SKENA
SKYDDSKLASS:	IP20

DRIVDON 350mA DIMBAR

D-MA320D

E-NR: 79 805 27



SNABBKOPPLING

DRIVDON DIMBARA

DIMBARA

DIMMERN INSTALLERAS PÅ PRIMÄRSIDAN AV DESSA DON.

Dimbart drivdon för 350mA med flera laster, försett med snabbkopplingar på primär- såväl som sekundärsidan. Slimmad design med snabbkopplingar för smidigare montage.



10-20 WATT	28-56V	CE, ROHS, IP CERTIFIED BY SGS
IP21	350MA	MÅTT (LxBxH): 135x47x28 MM

D-MA4D

E-NR: 79 810 00



Ett 4W drivdon i minimalistiskt utförande, utmärkt för installation i A/B eller ROT-dosa, eller fastskruvad som utanpåliggande installation. Populär vid installation av mindre LED-downlights i till exempel fönstersmygar.



2-4 WATT	8-12V	CE, ROHS, IP CERTIFIED BY SGS
IP65	350MA	MÅTT (LxBxH): 38x27x21 MM

D-MA5D

E-NR: 79 806 76



Ett mindre dimbart drivdon. Donet är runt, med en diameter på 53 mm. Ett bra val vid installation av flertalet mindre LED-spotlights, där man inte har möjlighet att gömma drivdonen varsohelst, utan är begränsad till ett visst antal A eller B dosor.



3-5 WATT	8-14V	CE, ROHS, IP CERTIFIED BY SGS
IP21	350MA	MÅTT (LxBxH): 53x28 MM

D-MA8D

E-NR: 52 809 28



Dimbart drivdon avsett för 350mA LED-armaturer och moduler. I anläggningar där flertalet drivdon skall styras via samma ljusreglage parallellkopplas dessa don enkelt på primärsidan.



2-9 WATT	6-26V	CE, ROHS, IP CERTIFIED BY SGS
IP21	350MA	MÅTT (LxBxH): 113x44x28 MM

D-MA12D

E-NR: 52 809 73



Dimbart drivdon avsett för 350mA LED-armaturer och moduler. I anläggningar där flertalet drivdon skall styras via samma ljusreglage parallellkopplas dessa don enkelt på primärsidan.



6-18 WATT	18-52V	CE, ROHS, IP CERTIFIED BY SGS
IP21	350MA	MÅTT (LxBxH): 113x44x28 MM

DRIVDON 500MA DIMBAR. DIMMERN INSTALLERAS PÅ PRIMÄRSIDAN AV DESSA DON.

DIMBARA

D-MA522D

E-NR: 79 805 28



SNABBKOPPLING

Dimbart drivdon avsett för 500mA LED-armaturer och ljuskällor. Används huvudsakligen till våra kraftfulla 500mA armaturer. Slimmad design med snabbkopplingar för smidigare montage.



10-22 WATT	20-44V	CE, ROHS, IP CERTIFIED BY SGS
IP21	500MA	MÅTT (LxBxH): 135x44x28 MM

D-MA518D

E-NR: 79 843 97



Dimbart drivdon avsett för 500mA LED- armaturer och ljuskällor. Används huvudsakligen till våra kraftfulla 500mA armaturer.



4-18 WATT	9-36V	CE, ROHS, IP CERTIFIED BY SGS
IP21	500MA	MÅTT (LxBxH): 113x44x28 MM

DRIVDON 700MA DIMBAR.

D-MA716D

E-NR: 52 809 27



Dimbart drivdon avsett för 700mA LED-armaturer & moduler.



4-18 WATT	6-26V	CE, ROHS, IP CERTIFIED BY SGS
IP21	700MA	MÅTT (LxBxH): 113x44x28 MM

DIN-DRIVDON FÖR REGLERING MED REKOMMENDERADE 230 DIMRAR.

SE SIDA 49 FÖR REKOMMENDERADE DIMRAR.

DIMBARA



ART NR	E-NR
D-MA350-25 DIN D	79 807 98
MIN EFFEKT:	12W
MAX EFFEKT:	25W
UTSTRÖM:	350MA
EFFEKTFAKTOR:	0,95
DIMNINGSINTERVALL:	5-100%
MÅTT:	82x36x62 MM (LxB xH)
MONTAGE:	DIN-SKENA
SKYDDSKLASS:	IP20

ART NR	E-NR
D-MA500-25 DIN D	79 807 97
MIN EFFEKT:	12W
MAX EFFEKT:	25W
UTSTRÖM:	500MA
EFFEKTFAKTOR:	0,95
DIMNINGSINTERVALL:	5-100%
MÅTT:	82x36x62 MM (LxB xH)
MONTAGE:	DIN-SKENA
SKYDDSKLASS:	IP20

DRIVDON 350MA EJ DIMBARA.

D-MA4

E-NR: 79 806 58

EJ DIMBAR



1-4 WATT	0,5-10,5V	CE, ROHS, IP CERTIFIED BY SGS
IP65	350MA	MÅTT (LxBxH): 54x27x21 MM

D-MA6

E-NR: 52 809 71

EJ DIMBAR



3-6 WATT	9-18V	CE, ROHS, IP CERTIFIED BY SGS
IP21	350MA	MÅTT (LxBxH): 81x39x22 MM

D-MA9

E-NR: 79 809 13

EJ DIMBAR



1-9 WATT	2-26V	CE, ROHS, IP CERTIFIED BY SGS
IP21	350MA	DIAMETER: 53 MM

DRIVDON DALI

D-MA2040DALI

E-NR: 79 814 49

DRIVDON LED DALI 20/40W



DALI-drivdon för LED som klarar av att driva och ljusreglera de flesta typer av LED-armaturer. Konstantström 350mA (4,2-20W), 700mA (8,4-40W).



350MA	4,2-20 WATT	DALI	CE, ROHS, IP CERTIFIED BY SGS
700MA	8,4-40 WATT	IP20	MÅTT (LxBxH): 123x79x30 MM

D-MA10DALI

E-NR: 79 814 50

DRIVDON LED DALI 10W



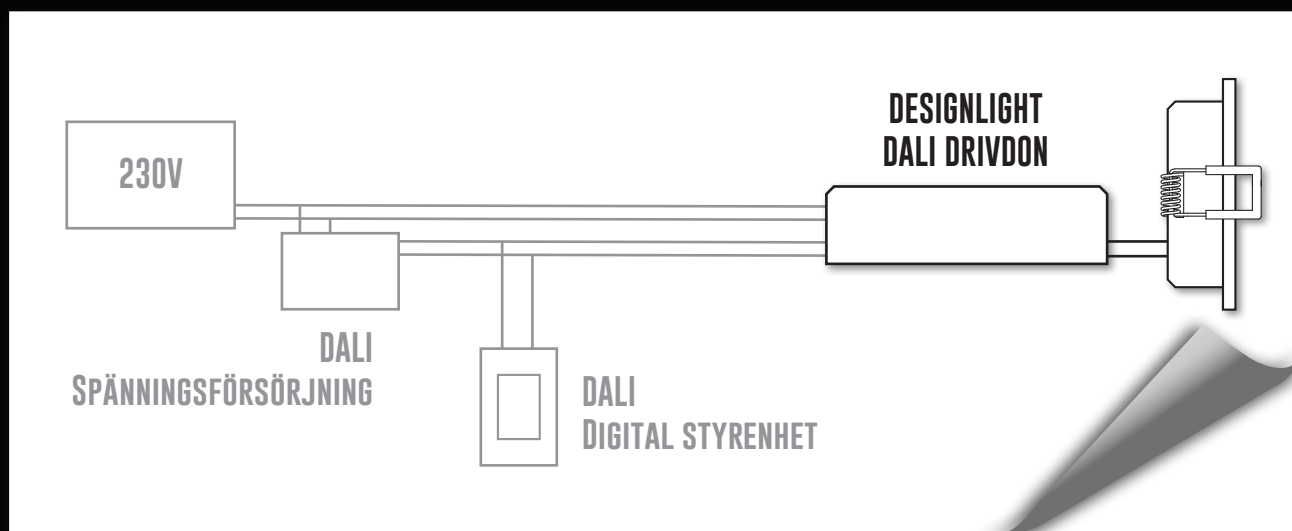
DALI-drivdon för LED som klarar av att driva och ljusreglera de flesta typer av LED-armaturer. Konstantström 350mA, 3-10W.



10 WATT	DALI	CE, ROHS, IP CERTIFIED BY SGS
IP21	350MA	MÅTT (LxBxH): 135x30x20 MM

>> DALI – DET PROFESSIONELLA GRÄNSSNITTET FÖR ALLA BELYSNINGSKOMponenter

DALI (Digital Addressable Lighting Interface) är en teknik för nätverksbaserade system som styr belysning i byggnader. Det erbjuder nästan obegränsade möjligheter. Ljusstyrning, sensorer, drivenheter, elektroniska förkopplingsdon och ljuskällor arbetar alla tillsammans i det professionella gränssnittet, standard IEC 60929.



FÄRGTEMPERATUR

Färgtemperaturen avgör hur det mänskliga ögat uppfattar vitt. Ju lägre färgtemperatur en ljuskälla avger, desto gulare kommer ljuset att uppfattas och tvärtom. En hög färgtemperatur ger vad som kallas för ett kallt ljus där det vita framträder mycket skarpt och passar bra där arbete ska utföras.

Man hör ofta att LED-lampor och belysning har en kall steril känsla. Detta är en myt men stämmer möjligtvis på tidiga lysdioder som fanns för flera år sedan. Dagens kvalitetsdioder har en mycket behaglig färgton som väl motsvarar traditionell belysning. Man bör dock vara försiktig med budgetlampor och billiga lysdioder då dessa har en tendens att ändra ljus efter en tids användning. Försäkra er om att ljuset inte ändrar

färgtemperatur efter några 1000 timmars användning. Ett bra sätt att säkerställa bibehållen färgtemperatur kan vara att välja en lysdiod med goda recensioner och av god kvalitet.

Vilken färgtemperatur som bör väljas beror på installationen. I en hemmiljö är en varmvit färgtemperatur, 2500-3000K, att föredra då vi är vana vid glödlampor och halogenlampor.

När det gäller belysning i offentliga miljöer samt butikslokaler är en naturligt vit färgton, 3000-4000K, att föredra. Denna belysning återger färger på ett korrekt sätt och är därför lämplig som butiks-belysning för t.ex. klädbutiker.

1.900K	2.700–3.000K	4.000–4.500K	4.800K	5.000–5.500K	7.000–7.500K	10.000K
STEARINLJUS CANDLE	VARMVIT WARM WHITE	NATURLIG VIT NATURAL WHITE	SOLLJUS DIRECT SUN	VITT DAGSLJUS DAY WHITE	KALLVIT COOL WHITE	BLÅ HIMMEL BLUE SKY

ATT FÖRSTÅ FÄRGEN PÅ LJUSET
UNDERSTANDING THE COLOR OF LIGHT

KELVIN

DESIGNLIGHT
SCANDINAVIAN AB

FÄRGÅTERGIVNING

Färgåtergivning eller Ra-index, engelska CRI (Color Rendering Index), mäts med ett värde från 0 till 100, där 100 motsvarar perfekt dagsljus. Ju närmare detta värde en ljuskälla ligger desto bättre färgåtergivning.

Problemet för LED-lampor har varit att färgåtergivningen förändrats över tid. Redan efter några 1000 timmar ser man tydliga förändringar. Detta problem upplevs oftast

på ljuskällor med lägre Ra-värden som ligger mellan 40-70. Därför är det viktigt att när man väljer sin ljuskälla försäkra sig om att LED-lampan har ett högt Ra-värde på mellan Ra 80-100.

Designlights LED-lampor har normalt mellan 40 000 och 50 000 timmars livslängd, och ett Ra-värde på 80-90. Vi garanterar fullgod färgåtergivning vid livslängdens slut.

60	80	90
SKÄLIG CRI REASONABLE CRI	BRA CRI GOOD CRI	UTMÄRKT CRI EXCELLENT CRI

ATT FÖRSTÅ FÄRGÅTERGIVNING
UNDERSTANDING COLOUR RENDERING INDEX

CRI

DESIGNLIGHT
SCANDINAVIAN AB

D-SBOX-B

E-NR: 74 694 94

REKOMMENDERAD BOX TILL VÅRA LED-ARMATURER

Nyutvecklad säkerhetsbox, svart
Svensktillverkad
Godstjocklek: 1,6 mm
Material: PA06 med flamskyddsmedel
CE Intertek-godkännande



MÅTT: 230x230 MM
HÖJD: 65 MM

>> DIMRAR Rekommenderade dimrar till våra dimbara drivdon

Drivdon:	E-nr:		
D-MA4D	79 810 00	350mA	2-4W
D-MA5D	79 806 76	350mA	3-5W
D-MA8D	52 809 28	350mA	2-9W
D-MA12D	52 809 73	350mA	6-18W
D-MA518D	79 843 97	500mA	6-18W
D-MA320D	79 805 27	350mA	10-20W
D-MA522D	79 805 28	500mA	10-22W
D-MA716D	52 809 27	700mA	4-18W



E nr 52 809 28

Dimmer:	E-nr:
ELTAKO DOS läge Auto	13 770 65
Dimmax 420SL	13 610 10
Plejd Dimmer DIM-01	13 777 01
Vadsbo LD220	13 774 40
ELTAKO DIN läge Auto	13 770 64
ELKO 314 GLED	13 631 49
ELKO 315 GLE	13 631 41
ELKO Plus	13 631 14
ELKO 316 GLED	13 631 47
ELKO 420 GLE	13 631 43
ELJO 1901606	13 706 40
SCHNEIDER Exxact kompl.	13 706 36
SCHNEIDER Exxact insats	13 706 02



E nr 13 770 65



E nr 13 610 10



E nr 13 631 41



E nr 13 706 36

För dimbara LED-armaturer, som kopplas ihop med ej specialutvecklade LED-dimrar, rekommenderar vi att man använder "20%-regeln"; En dimmer med 315W märkeffekt bör belastas med MAX 63W LED. Detta på grund av den höga startström som genereras vid aktivering av LED.

Anslut dimmern på primärsidan.

>> DOSOR Rekommenderade dosor till våra LED-armaturer

Apparatdosa:	E-nr:	
Schneider	14 213 01	Enkel-/dubbelgips
Schneider	14 213 03	Dubbel-/trippelgips
Elko	14 203 04	Enkel-/dubbelgips



Kopplingsdosa:	E-nr:	
Schneider	14 213 63	Enkelgips
Schneider	14 213 66	Dubbelgips
Elko	14 203 18	Enkelgips
Elko	14 203 19	Dubbelgips



Takdosa:	E-nr:	
Schneider	14 206 40	H 79 mm
Elko	14 202 73	H 64 mm



DESIGNLIGHT
SCANDINAVIAN AB



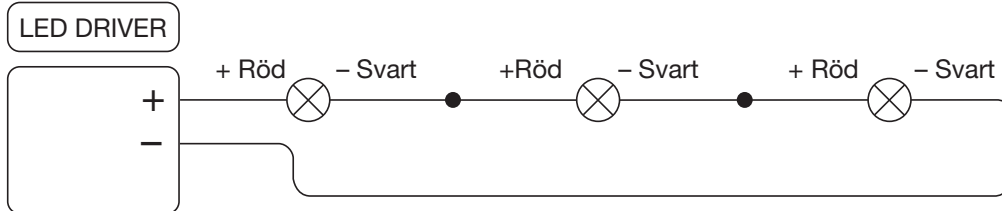
DIMMAX

ANSLUT RÄTT

KOPPLINGSSCHEMA

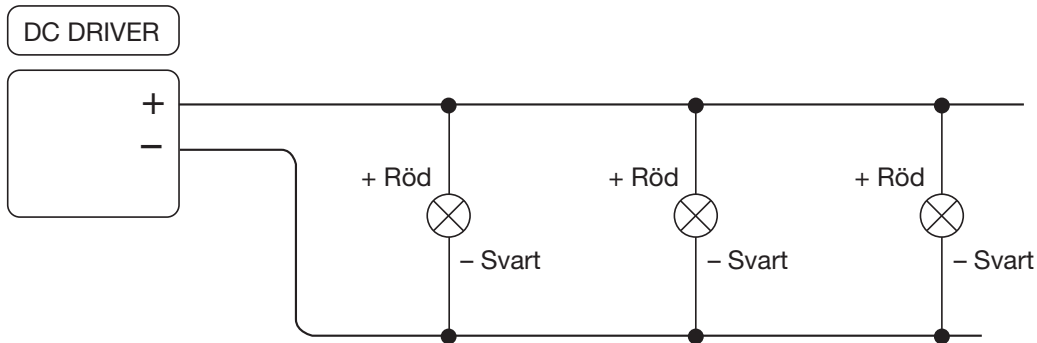


Seriekoppling LED 350mA, 500mA och 700mA



Max 30 m totallängd på kabel från driver till driver.

Parallell koppling LED DC



Inga korsande kablar vid installation.

Koppla och dimra

En high power diod som drivs av 350mA, 500mA eller 700mA seriekopplas.

Börja alltid med + kabel och gå tillbaka med - kabel.

OBS! här rekommenderar vi en maxlängd på 15 meter för - kabel.



GU10

Denna lampa finns i både dimbar och icke dimbar funktion. Idag finns varierande kvalitet och ljusutbud på GU10 som är dimbar.



MR11 & MR16-LED.

När en kund vill byta ut 12V halogen mot LED måste man tänka på att man troligtvis måste byta transformatorn.



Energibesparingen

En genomsnittlig energibesparing är 80% när man ersätter en glödlampa med en LED-lampa. Energibesparingen är större än med lågenergilampa. En LED-lampa med hög kvalitet har dock en betydligt längre livslängd än en lågenergilampa.

Livslängden

En LED-lampa kan idag ha en livslängd mellan 15 000 timmar och upp till 50 000 timmar beroende på typ och utförande – detta att jämföra med glödlampans 1000 timmar.

VI REKOMMENDERAR BEHÖRIG ELEKTRIKER FÖR SÄKER INSTALLATION.

>> ANSLUT RÄTT

LED=Light Emitting Diode

Vad är en LED-lampa?

LED-tekniken finns idag för flera olika användningsområden för både professionella anläggningar och hembelysning.

Uppbyggnaden av LED-modulen består av en kylplatta i aluminium eller keramisk kropp, LED-chip, lins samt plus- och minuspol.

Färger.

Färgtemperaturen delas upp i olika Kelvintal. Se sidan 41.

Olika sorters LED-lampor

De två vanligaste LED-lampor idag är Highpower och SMD. High power drivs idag på 350 mA eller 700 mA. Vi förespråkar att så mycket som möjligt drivas på 350 mA för att få en så lång och stabil livslängd som möjligt. Om man använder 700 mA så lyser det ca 25-30% mer men LED-lampans ljusutbud försämras mycket fortare.

SMD är ett billigare alternativ som används mest till lister och vissa utomhusprodukter. Dessa har en mysfaktorbelysning och drivs i regel av 12V DC.

Ljusflöde. Enhet: Lumen (lm)

Allt ljus som en ljuskälla kontinuerligt alstrar i alla riktningar. Som jämförelse kan man säga att ett stearinljus har ca 12 lumen, 40W glödlampa ca 420 lumen samt lysrör 39W ca 3500 lumen.

Ljus utbyte. Enhet: Lumen per watt (lm/W).

Effektivitet på en ljuskälla, alstring av ljus/förbrukad watt.

Ljuskällan är en transformator som omvandlar el till ljus, ljusutbytet anger ljuskällans effektivitet vid omvandling. Därmed är det ett mått på hur ekonomisk ljuskällan är.

Man bör sträva efter att få så många lumen och förbruka så få watt som möjligt utan att ge avkall på ljusets kvalitet.



Ljusstyrka. Enhet: Candela (cd)

Ljusflödet i en given riktning.

Med vetskap om candela kan man beräkna det ljus som kommer att nå en viss yta, dvs., Hur många lux som kommer fram.

Belysningsstyrka. Enhet: Lux (lx)

Ljusflödet som träffar en yta.

Belysningsstyrkan är det vanligaste måttbegreppet för ljus och det lättaste att mäta.

Lux kan likaväl skrivas som lumen per kvadratmeter, dvs. Ljuskällans ljusflöde som når fram till en specifik belyst yta.

För inomhusarbete är styrkan 500 till 1000 lux vanlig i hemmiljö ca 200 lux.

Luminans. Enhet: Candela per kvadratmeter (cd/m²)

Ögats upplevda uppfattning av ljuset på en yta.

En arbetsyta inomhus kan ha 150 candela per kvadratmeter medan en belyst vägg ofta inte har mer än 1-2 candela per kvadratmeter.

Luminansen går att mäta men observera att luminansmätaren är färgblind och tar inte hänsyn till ytans färgegenskaper.

Färgåtergivning. Enhet: Ra-index

Ljusets förmåga att återge färger naturligt. Se sidan 41.

Var ska man använda LED?

LED-lampor har ingen värme i sin ljusstråle vilket kan vara en stor fördel i vissa fall, till exempel när man vill belysa känsliga föremål. Man får dock inte glömma bort att LED i sig genererar värme som måste ledas bort för att den långa livslängden skall kunna uppnås och för att ljusflödet inte ska försämras för mycket. Detta är en av anledningarna till att LED-lampor kan se lite annorlunda ut jämfört med vanliga glödlampor.

Man kan säga att desto kallare det är för LED desto bättre mår den. Man kan också använda LED för att få ett bra effektljus i t.ex. fönstersmyg samt LED-list som ger en bra ljuseffekt och en bra arbetsbelysning.

Det är också bra att använda LED-lampor som t.ex. sänglampor och i barnarmaturer då värmeutvecklingen inte är så hög.

Ett annat område är t.ex. när man vill sänka ner taket och inte har så mycket utrymme att man kan använda en LED-armatur.

Olika typer av dioder

Det finns flera olika typer av LED-dioder på marknaden. Huvudsakligen delas dessa upp i:

- HP LED (High Power)
- SMD LED (Surface Mounted Device)
- COB LED (Chip On Board)

HP LEDs är den vanligare typen av diod. Dessa drivs idag med konstantström 350mA, alternativt 700mA.

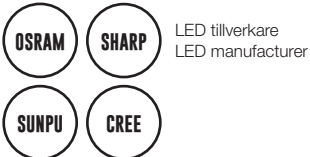
SMD LEDs är något enklare typer av dioder. De brukas oftast till 12V DC LED-lister.

COB LEDs består av flera små LED-chip. Dessa placeras på kretskortet och binds sedan samman med kontaktytan via trådar, så kallad "trådbonding".

Den största fördelen med bondade chip är emellertid dess termiska prestanda, produkten blir mer stabil, mer tillförlitlig samt dess generella livslängd främjas.

>> LICENSE TO LIGHT

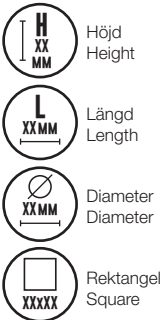
FABRIKAT/MANUFACTURER



ELEKTRISK STRÖM/ELECTRICAL POWER



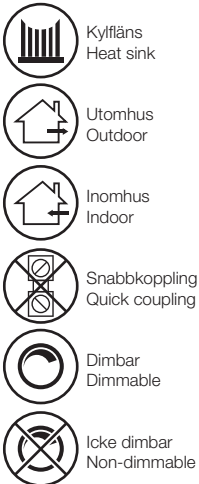
MÅTT/MEASURES



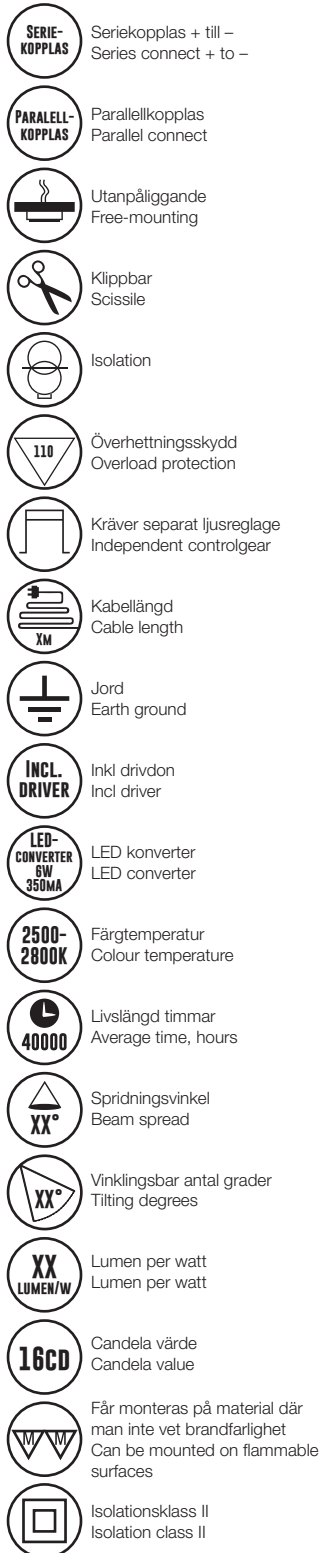
SÅG/SAW



PRODUCT SPECIFICATION



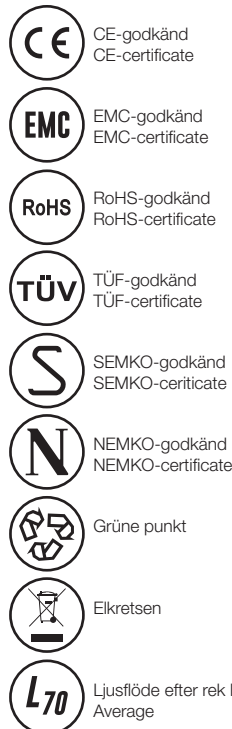
PRODUCT SPECIFICATION



PRODUCT SPECIFICATION



CERTIFICAT/CERTIFICATE



IP KLASS/IP RATING



FÄRG/COLOUR



SÄKERHETS FÖRESKRIFTER BADRUM

UTRYMMEN AVSEDDA FÖR BAD ELLER DUSCH

Områdesindelning

Utrymmen avsedda för bad eller dusch indelas i följande områden:

Område 0: är den invändiga delen av ett badkar eller duschkar.

För duschar utan kar räknas höjden av område 0 till 10 cm och dess yta har samma horisontella utsträckning som område 1.

Område 1 begränsas av:

- Golvnivån och den högsta punkten av endera ett horisontellt plan vid den högsta punkt där ett duschhuvud eller en tappkran är placerad eller ett horisontellt plan ligger 225 cm över golvet.
- Den vertikala ytan
 - som omger bad- eller duschkaret eller
 - på ett avstånd av 120 cm från mittpunkten av duschhuvudet för duschar utan duschkar (se fig 23 och 24)

Område 2 begränsas av:

- Golvnivån och den högsta punkten av endera ett horisontellt plan vid den högsta punkt där ett duschhuvud eller en kran är placerad eller horisontellt plan ligger 225 cm över golvet.
- Den vertikala ytan som gränsar till område 1 och en parallell vertikal yta på ett avstånd av 60 cm från område 1.

Område 2 finns inte vid duschar utan kar. Ett utökat område 1 förutsätts då på ett horisontellt avstånd av 12 cm.

Skyddsåtgärder Jordfelsbrytare

I badrum och duschrum ska jordfelsbrytare vars märkutlösningström inte överstiger 30 mA skydda alla gruppledningar. Jordfelsbrytare behöver dock inte skydda kretsar om skyddas genom:

- skyddsseparation om kretsen endast matar en elapparat
- användning av SELV eller PELV.

Skyddsutjämning

En lokal kompletterande skyddsutjämning ska utföras. Denna kompletterande skyddsutjämning ska omfatta skyddsledare som är anslutna till utsatta delar och berörbara främmande ledande delar i badrummet och/eller duschrummet.

Den kompletterande skyddsutjämningen kan monteras utanför eller inne i badrummet och/eller duschrummet, företrädesvis i närheten av den punkt där främmande ledande delar för in i utrymmet.

Följande är exempel på främmande ledande delar som kan förekomma:

- metalliska delar på vatten- och avloppsrör
- metalliska delar på värme- och luftkonditioneringsystem
- metalliska delar på gasrör
- berörbara metalliska delar av byggnadskonstruktionen

Plastbelagda metallrör behöver inte anslutas till den lokala kompletterande skyddsutjämningen under förutsättning att de inte är berörbara inom utrymmet. Detta gäller inte sådana som är anslutna till berörbara ledande delar som inte är potentialutjämnade.

I byggnader som saknar skyddsutjämningsystem ska följande främmande ledande delar som förs in i badrum och duschrum ingå i den kompletterande skyddsutjämningen:

- delar av vatten- och avloppssystemet
- delar av värme- och luftkonditioneringsystemen
- delar av gasförsörjningssystem

IP symbolerna informerar om vilken armatur man kan montera var, se IP tabell

Definition av skyddsklasser IP

Första siffran	Benämning	Andra siffran	Benämning
0	Oskyddad	0	Oskyddad
1	Skydd mot stora föremål <50 mm	1	Droppskyddad
2	Skydd mot medelstora föremål <12,2 mm	2	Droppskyddad vid 15° lutning
3	Skydd mot små föremål <2,5 mm	3	Strilsäker vid 60° vinkel
4	Skydd mot korniga föremål <1 mm	4	Striltät
5	Dammskyddad	5	Spolsäker
6	Dammtät	6	Spoltät
		7	Vattentät
		8	Tryckvattentät

0 IP67 (Vattentät)

2 IP44 230V (Striltät)

1 IP44 12V (Striltät)

3 IP21 (Droppskyddad)

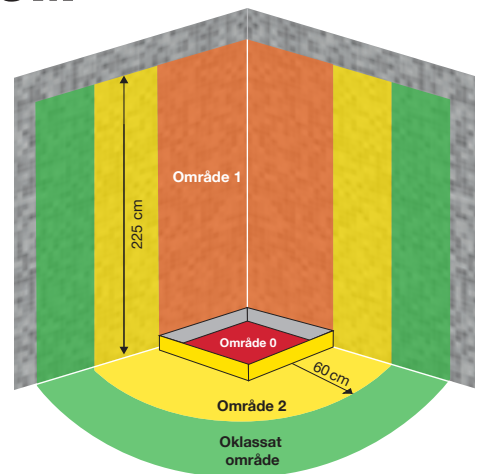


Fig 23. Områdesindelning - Dusch med kar.

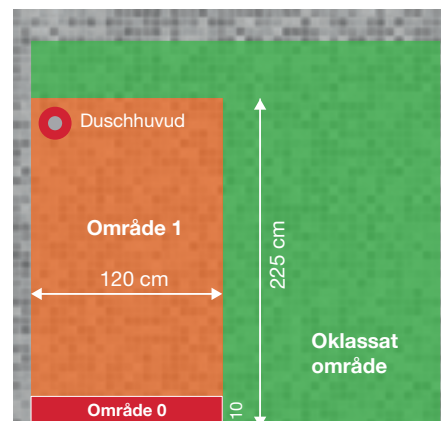
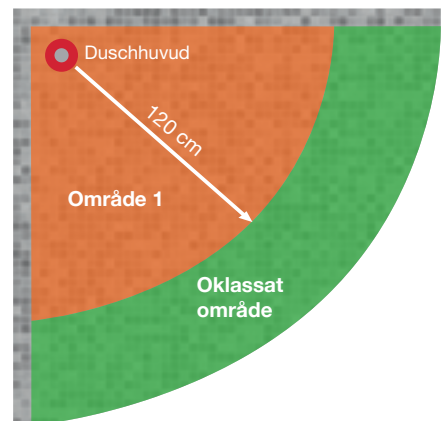


Fig 24. Områdesindelning - Dusch utan kar.

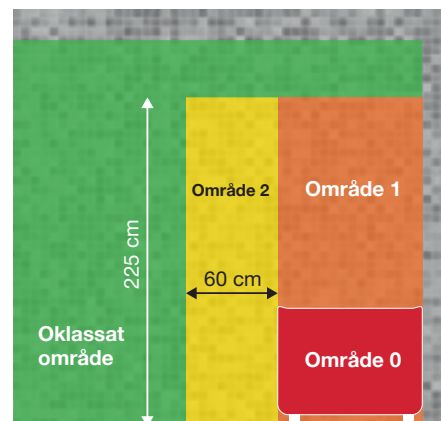


Fig 25. Områdesindelning - Badkar.

0 Område 0 1 Område 1 2 Område 2 3 Oklassat område

Skyddsåtgärder

Nedan anges de skyddsåtgärder som används inom utrymmen avsedda för bad eller dusch.

Tabell 18 – Skyddsåtgärder i olika områden inom utrymmen avsedda för bad eller dusch

	Område 0	Område 1	Område 2	Oklassat område
Skyddsåtgärd: Automatisk fränkoppling av matningen	Nej	Ja	Ja	Ja
Skyddsåtgärd: Dubbel eller förstärkt isolering	Nej	Ja	Ja	Ja
Skyddsåtgärd: SELV	Ja*)	Ja	Ja	Ja
Skyddsåtgärd: PELV	Nej	Ja	Ja	Ja
Skyddsåtgärd: Skyddsseparation	Nej	Ja	Ja	Ja
Lägsta kapslingsklass	IPX7	IPX4 b)	IPX4 b)	IP2X c)
Uttag	Inte tillåtet	Tillåtet d)	Tillåtet e)	Tillåtet f)
Bryt-, manöver- och skyddsanordningar	Inte tillåtet	Kopplingsdosor för elapparater i område 0 och 1	Annan elinstallationsmaterial än uttag	Tillåtet
Elapparater	Enligt villkor i g)	Enligt villkor i h)	Tillåtet	Tillåtet

a) Maximalt tillåten spänning 12V växelspänning eller 30V likspänning. Strömkällan ska monteras utanför område 0 och 1.

b) Elmaterial som utsätts för vattenbesprutning, t ex vid rengöring vid offentliga badinrättningar, ska minst ha kapslingsklass IPX5.

c) Gäller i delar av det oklassade området som bedöms vara torrt utrymme.

d) Endast uttag som skyddas genom användning av SELV, PELV vars markspänning inte överstiger 25V.

e) Endast uttag skyddade genom användning av SELV, PELV eller skyddsseparation.

f) Uttag skyddas av jordfelsbrytare med högst 30 mA märkutlösningström.

g) Elapparater får monteras endast om de samtidigt:

- uppfyller relevant standard och är lämpliga för montage i området enligt tillverkarens anvisningar för användning och montering
- är fast monterade och fast anslutna
- är skyddade genom användning av SELV vars märkspänning inte överstiger 12V växelspänning eller 30V likspänning

h) I område 1 får endast fast monterade och permanent anslutna elapparater installeras. De ska vara lämpliga att installera i område 1 enligt tillverkarens anvisningar för användning och montering.

Med sådana elapparater avses:

- bubbelbadkar
- duschpumpar
- material som är skyddade av SELV eller PELV vars märkspänning inte överstiger 25V växelspänning eller 60V likspänning
- ventilationsutrustning
- handdukstorkar
- vattenvärmare
- ljusarmaturer

Ledningssystem

Ledningssystem som matar elmateriel i områdena 0, 1, eller 2 och är monterat på delar av väggar som gränsar till dessa områden ska antingen vara förlagda som utanpåliggande eller dolt förlagda på ett djup av minst 5 cm.

Ledningssystem som matar elapparater i område 1 ska anslutas till apparaten:

- antingen vertikalt från ovan eller horisontellt genom väggen på elapparatens baksida då fast monterad material är monterad ovanför badkaret (t ex varmvattenberedare), eller
 - vertikalt från undersidan eller horisontellt genom närliggande vägg när apparaten är placerad i utrymmet under badkaret
- Dolt förlagda ledningssystem inklusive deras tillbehör i delar av väggar eller mellanväggar vilka gränsar till områdena 0, 1, 2 ska vara förlagda på ett djup av minst 5 cm från den områdesavgränsande väggytan.

Om inte ovanstående kan uppfyllas får ledningssystem monteras om:

- kretsarna är skyddade av en av skyddsåtgärderna SELV, PELV eller skyddsseparation, eller
- kretsarna är tilläggsskyddade med jordfelsbrytare vars märkutlösningström inte överstiger 30mA. I sådana kretsar ska det finnas en skyddsledare, eller
- dolt förlagda kablar eller ledare som innefattar ett jordat metalliskt hölje som överensstämmer med fordringarna för skyddsledare i den aktuella kretsen eller att kablarna eller ledarna är inneslutna i ett jordat rör eller kanalsystem som uppfyller fordringarna för skyddsledare eller om en isolerad koncentrisk konstruktion används, eller
- dolt förlagd kabel eller ledare som har mekaniskt skydd används t ex metallrör, vilket sannolikt förhindrar penetration av kablarna med spikar, skruvar eller borrar och liknande.

>> STARTSTRÖMMAR STRÅLKASTARE DESIGNLIGHT, REKOMMENDATION RÖRELSEVAKTER/SKYMNINGRELÄER

E-nr.	Benämning	Effekt	Startström	Tid för startström	Rek. rörelsevakt/detektor Servodan	Antal/vakt-relä	Rek skymningsrelä Servodan
					165A / 20000µs		165A / 20000µs
7762208	DB-720	48W	55A	twidth=270µs measured at 50% Ipeak		2	1307525, 1307609
7762209	DB-721	72W	70A	twidth=435µs measured at 50% Ipeak	1307523, 1307550, 1307505, 1307551, 1307530, 1300024	2	1307525, 1307609
7762214	DB-722	120W	60A	twidth=375µs measured at 50% Ipeak	1307523, 1307550, 1307505, 1307551, 1307530, 1300024	2	1307525, 1307609
7763161	DB-724	200W	75A	twidth=570µs measured at 50% Ipeak	1307523, 1307550, 1307505, 1307551, 1307530, 1300024	2	1307525, 1307609

>> STARTSTRÖMMAR STRÅLKASTARE DESIGNLIGHT, REKOMMENDATION RÖRELSEVAKTER/SKYMNINGRELÄER

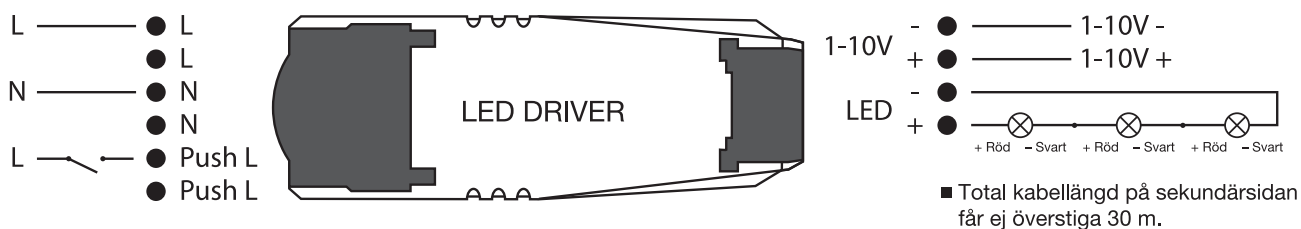
E-nr.	Benämning	Effekt	Startström	Tid för startström	Rek rörelsevakt Rutab BEG	Antal/vakt
					165A / 20000µs	
7762208	DB-720	48W	55A	twidth=270µs measured at 50% Ipeak	1313651, 1313654, 1300144	2
7762209	DB-721	72W	70A	twidth=435µs measured at 50% Ipeak	1313651, 1313654, 1300144	2
7762214	DB-722	120W	60A	twidth=375µs measured at 50% Ipeak	1313651, 1313654, 1300144	2
7763161	DB-724	200W	75A	twidth=570µs measured at 50% Ipeak	1313651, 1313654, 1300144	2

Samtliga reläbaserade BEG rörelse-/närvarovakter har samma relä så alla fungerar enl tabell, men här har vi enbart tagit med utomhusvarianterna.

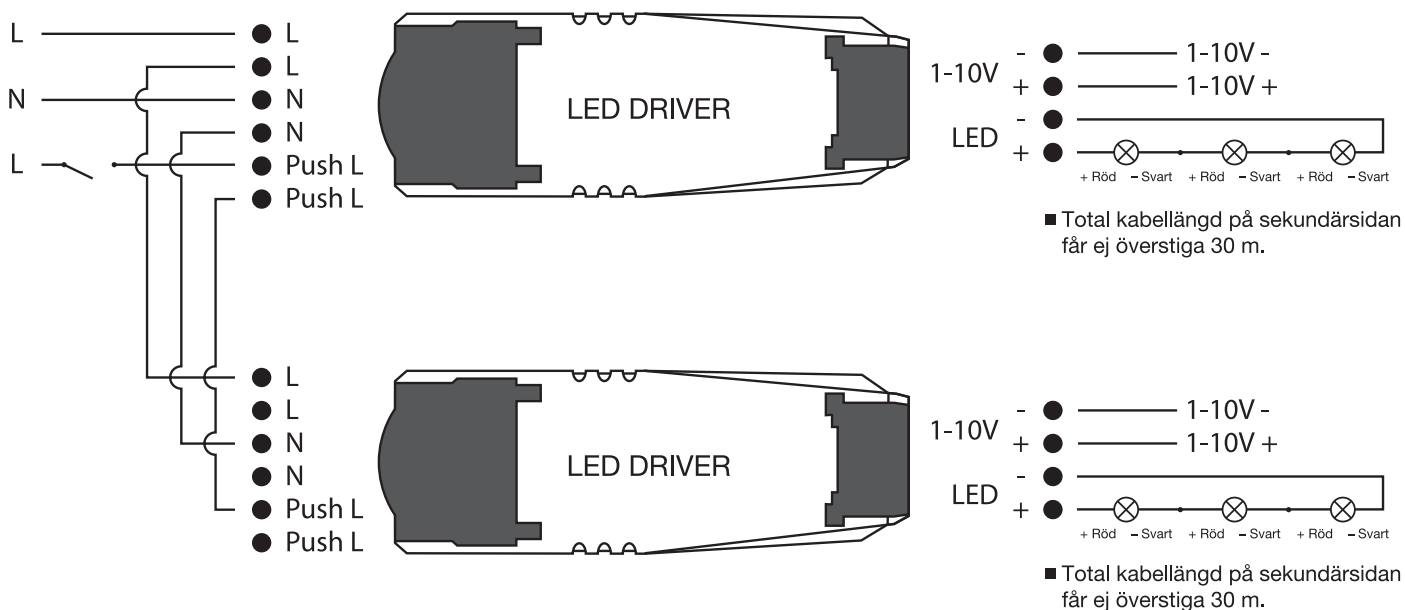


>> KOPPLINGSSCHEMA D-MA310DP, D-MA320DP, D-MA522DP

Drivdonen är återställningsbara på ett enkelt sätt. Drivdonen har minnesfunktion vid strömavbrott/återkomst.



VID INKOPPLING AV FLERA DRIVDON



>> ANTECKNINGAR

Till varje Designlight-produkt finns det en Teknisk fil/Manual som kan laddas ned via länk på hemsidan.

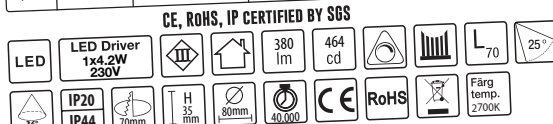


DESIGNLIGHT

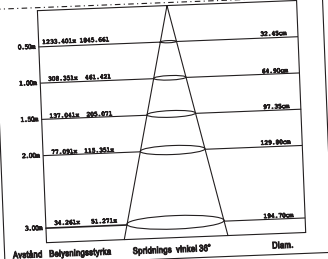
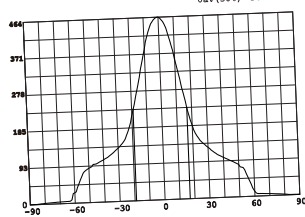
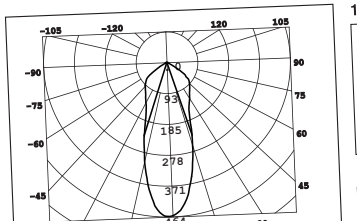
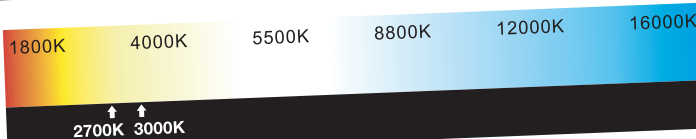
SCANDINAVIAN AB

Art nr: **Q-2MW**
E-nr: **74 657 46**

Effekt Power	Material Material	Färgtemperatur Color temperature	Armaturfärg Fixture color	Anslutning Connection	Ljusflöde Luminous flux
4.2W	Aluminium	2700K	White	230V	380 lm



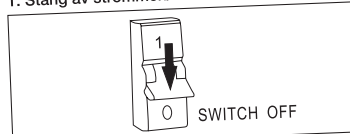
- Dimbar med 200 mA driver
- 90 lm/w med lins, driver
- 112lm/w utan lins, driver
- CRI Värdet > 85
- Dimmable with 200 mA driver
- 90 lm/W with lens, driver
- 112lm/W without lens, driver
- CRI value > 85



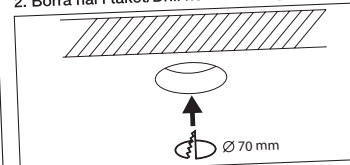
DESIGNLIGHT
SCANDINAVIAN AB

Designlight Scandinavian AB | Toffelvägen 1 | SE-342 60 Moheda
Kundcenter: Telefon 0472-716 10 | Fax 0472-716 09 | info@designlight.nu | www.designlight.nu

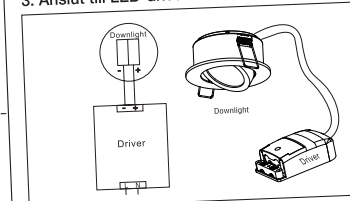
1. Stäng av strömmen/Turn off the power



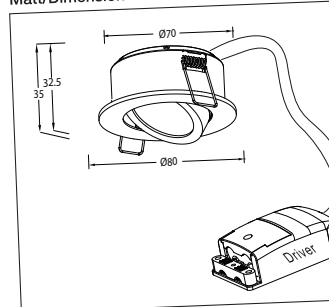
2. Borra hål i taket/Drill hole in ceiling



3. Anslut till LED-drivern/Connect to LED driver



Mått/Dimension



This luminaire contains built-in LED lamps.

The lamps cannot be changed in the luminaire.

874/2012

Komihåg vid montering av downlight LED

Kontrollmät ALLTID diametern före hättagning i tak. Antal watt per lampa x antalet lampor ger storleken på transformator. Vid installation av LED följ ALLTID kopplingschema.

- OBS! Det är olika transformatorer på LED och halogen.
- 1-2W/kvm vid mjukare belysning normal takhöjd.
 - 3-4W/kvm vid allmän belysning normal takhöjd.

LED är:

- Miljövänlig och energisnål.
- Lång livslängd, 20 000-50 000 timmar.
- Låg värmeutveckling, stötsäker.

Trivs bäst i kyla, ju lägre temperatur och god luftareta desto bättre ljuseffekt. För ökad livslängd på LED-lampor bör armaturer med kylfläns användas.

Tänk på att ALDRIG montera downlight direkt mot lättantändligt material. Desto mer luftarea runt den monterade downlighten, desto säkrare blir installationen. Ökad luftarea ger längre livslängd på ljuskälla och armatur.

Things to remember when installing LED downlights

ALWAYS measure the diameter prior to perforation in ceiling. The amount of Watt per light times the number of lights equal the size of transformer. During installation of LED, ALWAYS adhere to the circuit diagram.

N.B. Transformers differ for LED and halogen.

- 1-2W/square meter for softer lighting and standard ceiling height.
- 3-4W/square meter for ambient lighting and standard ceiling height.

LED is:

- Environmentally friendly and energy efficient.
- Long life expectancy, 20 000-50 000 hours.
- Low heat generation, shock resistant.

LED lights perform at best in cold, low humidity, low temperature and the more air volume surrounding the light fixture. For increased longevity, heat sinks should be used.

Remember to NEVER install downlights directly adjacent to flammable materials. Always use a fireproof enclosure for the installed fixture. Always use a fireproof enclosure for the installed fixture. Always use a fireproof enclosure for the installed fixture. Increased air volume increases the life expectancy for both light source and fixture.

www.designlight.nu