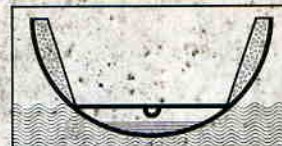


# 1019 RYDS TRI-MASTER



En mycket snabb och komfortabel båt med Tri-maranskrov av konstruktion: Ing. Harry Becker, Lidingö.

Tri-Master har långt utdraget förskepp som ger mjuk och snabb gång även i kraftig sjö. Djupa sidopontoner gör den stabil under såväl gång som stillastående. Genom sin speciella konstruktion och kantiga linjer är Tri-Master synnerligen rymlig och bekväm. Tri-Master är dubbelbyggd med ytter- och innerskrov av glasfiberarmerad plast. Ingjuten Polyuretanskum förenar de båda skroven från botten till reling och bildar en väl tilltagen och rätt placerad flytkraft. Inredningen är bekväm med aktertoft som rymmer föraren jämte 2 personer. Framför förarplatsen en fast styrpulpst med kopplad Teleflexstyrning. Långt utdraget framsäte i U-profil ger god plats för 2-3 personer eller som soldäck

för 1 person. Stora stuvningsutrymmen under såväl akter- som förtoft med lösbara luckor. Dräneringshål genom durken ner till kölen i mittpontonen. Denna länsas med handpump som medföljer båten. Räcken av eloxerad aluminium runt reling. Avbärarlist av PVC-plast. Glasfiberaror.

#### Specifikation:

Längd: 4,25 meter  
 Bredd: 1,7 "  
 Fribord: 0,55 "  
 Vikt: ca 225 kg  
 Bärighet: 5 vuxna  
 Färg: Benvitt skrov och styrpulpst, grön insida  
 Motorrek.: Max 55 hkr (förlängd rigg, 5f cm)

Garanti: 1 år

Fartprestanda:

med 20 hkr och 2 personer	16 $\frac{1}{2}$ knop
" 20 " " 4 "	14 "
" 35 " " 2 "	22 $\frac{1}{2}$ "
" 35 " " 4 "	21 $\frac{1}{2}$ "
" 55 " " 1 "	33 "
" 55 " " 2 "	31 "

Tillbehör: Sufflett, hel med sittöjd för förare och akterpassagerare  
 Dynor till för- och aktertoft, hel sats

