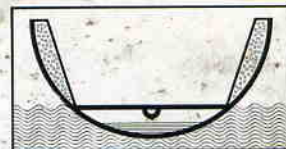


# 1011 HAJEN - dubbelbyggd



En erkänt bra båt har blivit ännu bättre!  
Hajen är dubbelbyggd med yttre- och inner-  
skrov av glasfiberarmerad plast mellan vilka  
Polyuretanskum injutits från durk till reling  
och under främre toften. Separat inplastat flyt-  
block i akterutrymmets golv ger tillsammans  
med skummet i bordläggningen en väl tilltagen  
och rätt placerad flytkraft.

Hajen har löstagbara tofter av glasfiberarmerad  
plast. Utrymmet under durken är inte förslutet  
och tar emot regn- och spillvatten genom bot-  
tensilar. Länsas med handpump som medföljer  
båten. Stort akterutrymme med låsbar lucka.  
Avbärarlist av svart PVC-plast. Åror av glasfi-  
berarmerad plast.

Hajen är ritad av Ing. Harry Becker, Lidingö.

## Specifikation:

Längd:	4,6 meter
Bredd:	1,8 "
Fribord:	0,6 "
Vikt:	ca 225 kg
Färg:	Benvitt skrov med grön insida och benvita tofter
Bärighet:	7 vuxna
Motorrek.:	10-35 hkr (för- längd rigg, 51 cm, erfordras)
Garanti:	1 år
Tillbehör:	Styrpulpst med Teleflexstyrning Kapell, framdelt Kapell, heltäckande

