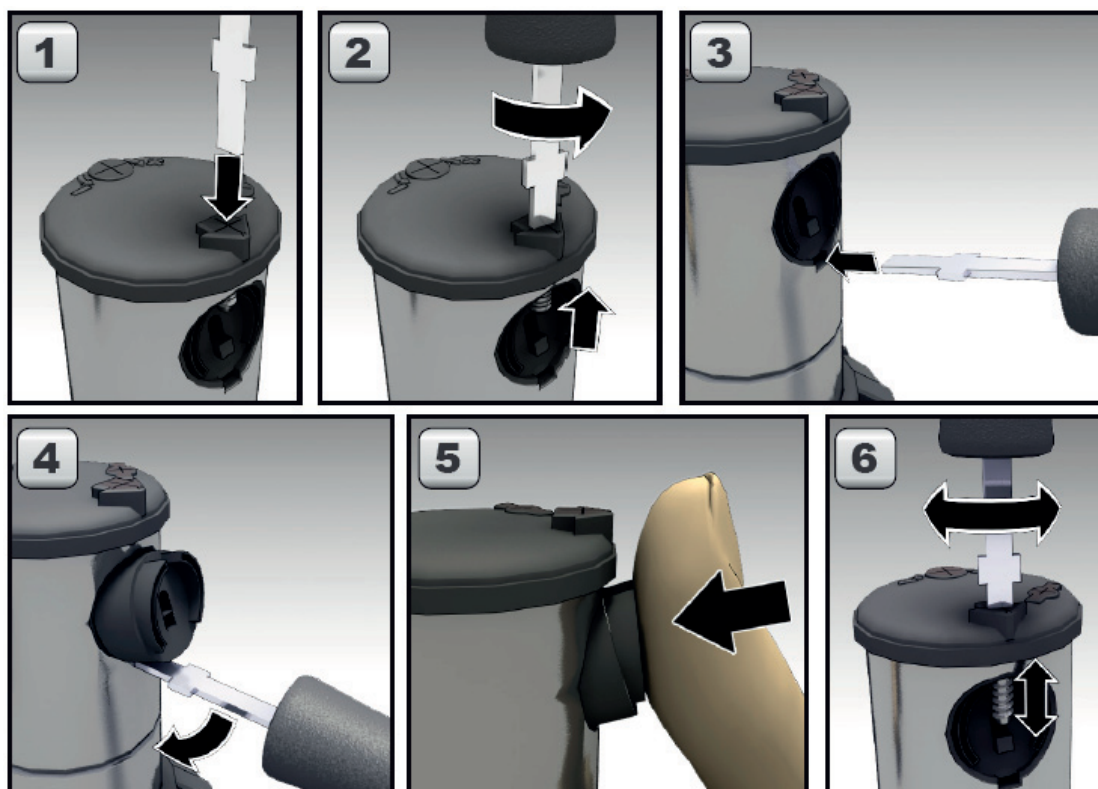


### Lyft av spridarhuvud



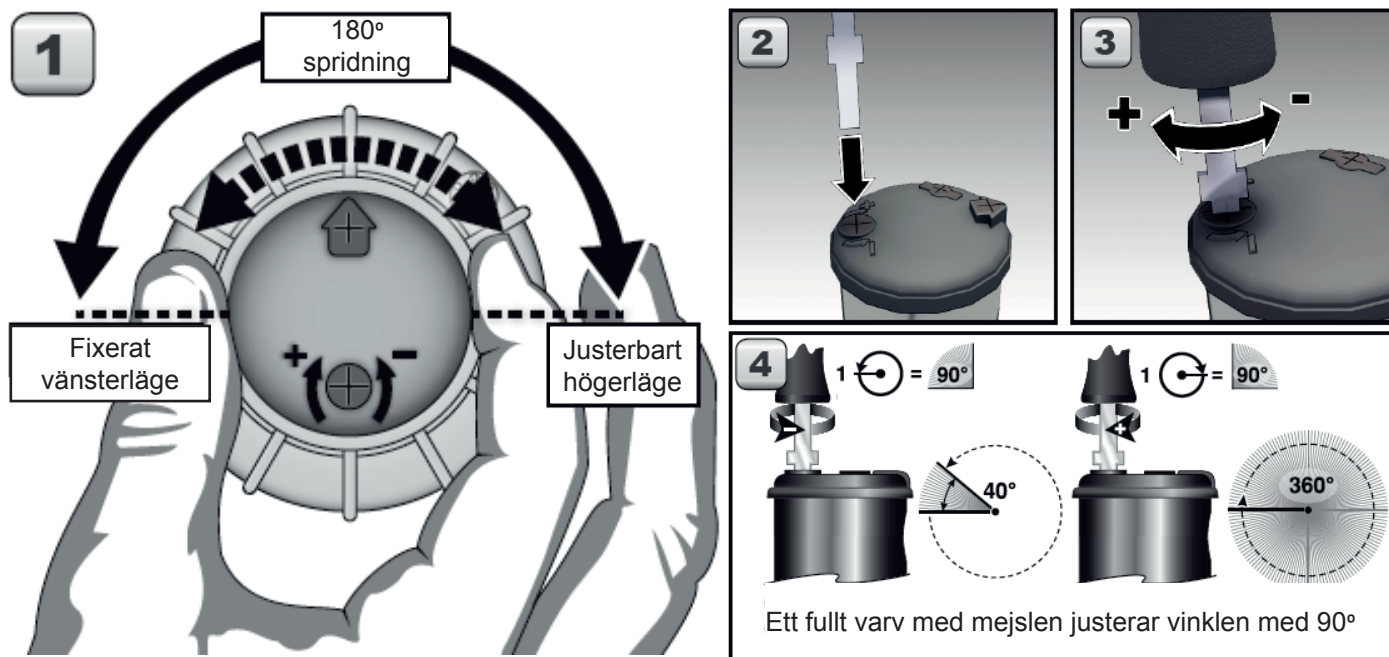
- För ner mejselbladet i gummlocket och vrid 1/4 varv.
- Lyft upp spridarhuvudet.

### Byte av munstycke



- För ner mejselbladet i gummlocket.
- Lossa munstycksskruven för att frigöra munstycket och spridarhuvudet för att pressa ut munstycket.
- Sätt in ett nytt munstycke och skruva ner munstycksskruven till ursprungliga läget.
- Reducera kastradien genom att skruva ner munstycksskruven.

## Justera spridning med verktyg



- Vrid spridarhuvudets överdel i sin fria rörelse för att bli bekant med vänster och höger stopp. Vänster stopp är fast och utgör det vänstra sektorläget. Höger stopp är justerbart 40° - 360°.
- För in mejselbladet i gummilocket. Vrid moturs för att minska sektorn och vrid medurs för att öka sektorn. OBS! Ett fullt varv med mejseln motsvarar 90°.

## Data

	Munstycke	Tryck kp/cm <sup>2</sup>	Flöde m <sup>3</sup> /h	Radie m
	1,5	2,0	0,29	10
		3,0	0,36	11
		4,0	0,41	11
	2,0	2,0	0,37	11
		3,0	0,48	11
		4,0	0,55	11
	2,5	2,0	0,45	11
		3,0	0,58	11
		4,0	0,66	11
	3,0 Standard	2,0	0,55	11
		3,0	0,69	12
		4,0	0,83	12
	4,0	2,0	0,74	12
		3,0	0,93	13
		4,0	1,06	13
	5,0	2,0	0,94	12
		3,0	1,16	13
		4,0	1,35	14
	6,0	2,0	1,07	12
		3,0	1,37	13
		4,0	1,58	14
	8,0	2,0	1,46	12
		3,0	1,83	14
		4,0	2,12	15

	Munstycke	Tryck kp/cm <sup>2</sup>	Flöde m <sup>3</sup> /h	Radie m
	1,0 LA	2,0	0,19	8
		3,0	0,23	9
		4,0	0,27	9
	1,5 LA	2,0	0,28	9
		3,0	0,35	9
		4,0	0,41	9
	2,0 LA	2,0	0,35	9
		3,0	0,47	10
		4,0	0,53	10
	3,0 LA	2,0	0,55	9
		3,0	0,69	10
		4,0	0,81	11