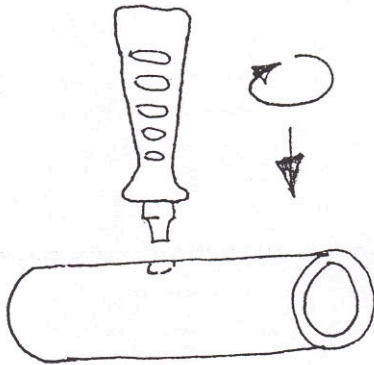


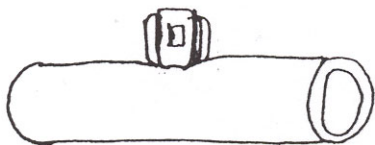
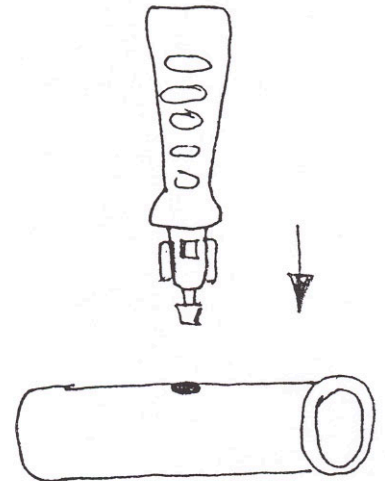
Monteringstips

Adaptor med hulling i ledning av mjuk polyeten 16 - 32 mm



1. Stansa hål genom att pressa och vrida

2. Använd stansen (eller insättaren) för att pressa in adaptorn.



1. Färdigmonterad adapter.

Glöm ej att spola ledningen före spridare eller dysor monteras!