

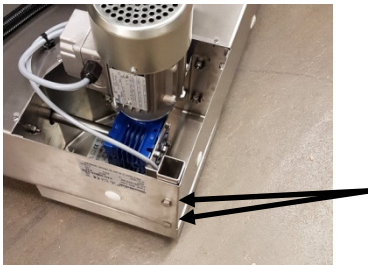
## Monteringsinstruktion för ben till WD-C90 Motordriven kurva i ”Flat pack”

### Introduktion

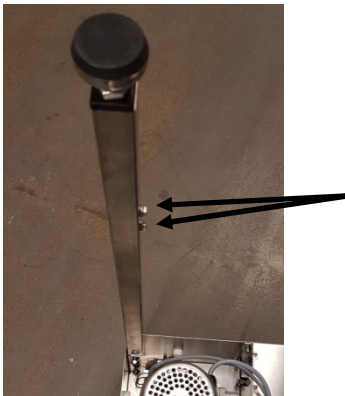
I paketet levereras två ben och ett tvärstag omonterade. Ett kort fyrkantsrör är monterat som transportstöd. Samtliga skruvar medföljer och dessa sitter skruvade på resp. ben alt. transportstöd. Verktyg som behövs är en block-/hylsnyckel 10mm, två 13 mm och en insex 5 mm.

### Montering

- Placera transportkurvan upp-och-ner på ett plant underlag och plocka bort transportstödet. Det sitter fast med två skruvar med brickor och mutter, se bild.



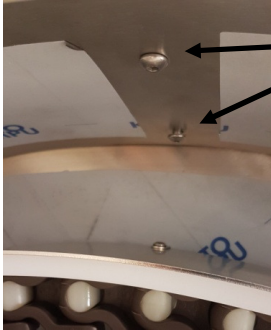
- Montera benet där transportstödet satt, se bild. Observera riktningen på skruvarna som är monterade på benet. De ska fästa tvärstaget som monteras senare.



- Vält transportkurvan på sidan.



- Det andra benet monteras på utsidan av transportkurvan och skruvas från insidan med två insexskruvar, se bild.



- Slutligen monteras tvärstaget med fyra skruvar, se bild.



Den motordrivna kurvan är nu klar att installeras med övriga maskiner.

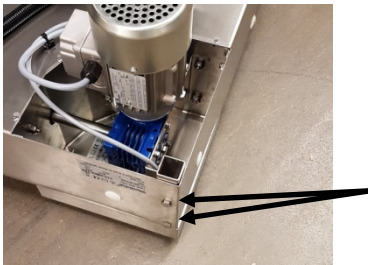
## Instruction for assembling of legs for WD-C90 Motor-powered turn track in "Flat pack"

### Introduction

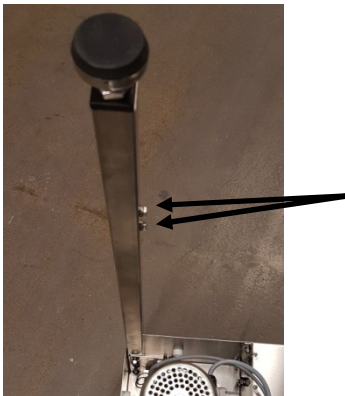
The track is delivered with two legs and one supporting strut dismantled. One short, square pipe is mounted as support during transport. All screws needed are supplied and they are mounted on their future positions. Tools needed are one 10 mm socket wrench, two 13 mm and one inset 5 mm.

### Assembling

- Place the turn track upside-down on a flat surface and remove the square pipe supported for transport. It's mounted with two screws, washers and nuts, see picture.



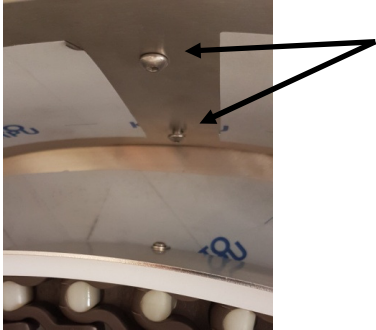
- Replace the supporting pipe with one leg as seen below. Observe the heading of the screws on the leg; they shall later be used for mounting the supporting strut.



- Turn the turn track on the side as shown below.



- The second leg is mounted on the outside of the turn track and is screwed from the inside with two inset screws, see picture.



- Finally the supporting strut is assembled with four screws, se picture.



The motor-powered turn track can now be connected to the dishwasher.