



WD-275T

Brickdiskmaskin

– för effektiv hantering av brickor



Wexiödisk 

Kompakt, robust och pålitlig

Wexiödisk WD-275T är en kompakt brickdiskmaskin med hög kapacitet. Brickdiskmaskinen kan integreras i ett brickhantlingsystem med automatisk laddning av brickor och utmatning till dispenser.



Matningssystemet, med brickor som diskas och torkas i en stående position tillsammans med stegvis matning, säkerställer att disk- och torkfunktionerna är effektiva och mycket bra. Samtidigt sparas vatten och energi genom att systemet inte diskar några tomrum.

TYSTGÅENDE OCH MED LÅG ENERGI FÖRBRUKNING

WD-275T är dessutom ljud- och värmeisolerad och genom maskinens väl utvecklade värmeåtervin-

ningssystem är energiförbrukningen extremt låg.

HYGIENISK OCH ERGONOMISK

WD-275T kan fås antingen el- eller ånguppvärmd och är försedd med välbalanserade skjutluckor på sidorna vilket underlättar rengöringen av maskinens insida. Dörrarna kan även plockas bort för att enklare rengöra inuti maskinen.

ENKEL ATT SERVÄ

Maskinens servicevänlighet, med samtliga komponenter lätt åtkomliga från maskinens framsida, tillsammans med den långa livslängden gör brickdiskmaskin WD-275T till en god investering.

HÖG KAPACITET

Maxkapaciteten för WD-275T är upp till 20 brickor i minuten tack vare en extra torkzon på 600 mm och maskinen hanterar brickor i standardstorleken upp till 530 x 330 mm. För andra brickstorlekar kontakta din återförsäljare.

ENKEL ATT ANVÄNDA

Panelen visar i klartext den pågående diskcykeln och den elektroniska styrningen (HACCP) övervakar hela diskprocessen så att optimal hygien blir en självklarhet.



DISKAR 20 BRICKOR PER MINUT!

TEKNISKA UPPGIFTER	WD-275T
Pumpmotor kemdisk (kW)	1,5
Pumpmotor recirkulerade skölj (kW)	0,11
Kondensfläkt (kW)	0,12
Torkzonsfläkt (kW) (torkzon 1)	1,1
Torkzonsfläkt (kW) (torkzon 2)	2 x 0,3
Drivmotor, band (kW)	0,12
Genomströmmare (kW)	12
Tankvärme (kW)	12
Värme torkzon I (kW)	6
Värme torkzon II (kW)	6
Värmeåtervinning, kylvyta (m ²)	25
Kondensfläkt, kapacitet (m ³ /h)	100
Tankvolym (liter)	100
Tankvolym slutsköljningstank (liter)	4
Vikt, maskin i drift (kg)	620
Kapslingsklass (IP)	55

KAPACITET OCH DRIFTSDATA	
Kapacitet (brickor/timme)	1200
Max. brickstorlek (mm)	530 x 330
Kallvattenförbrukning, slutsköljning (liter/timme) vid full kapacitet	150
Ångförbrukning vid 150 - 250 kPa* (kg/h)	40
Ljudtrycknivå L _{PA} (dBA)**	69
Ljudeffektnivå L _{WA} (dBA)**	83

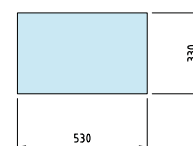
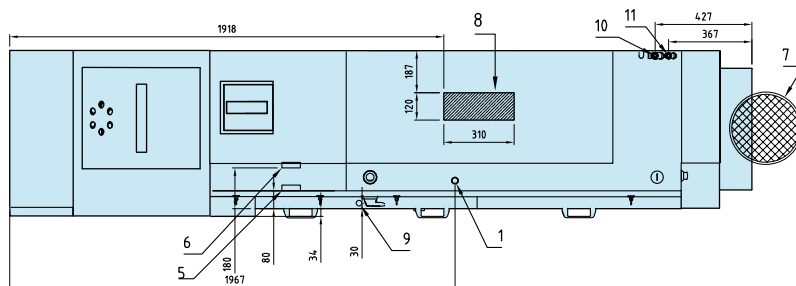
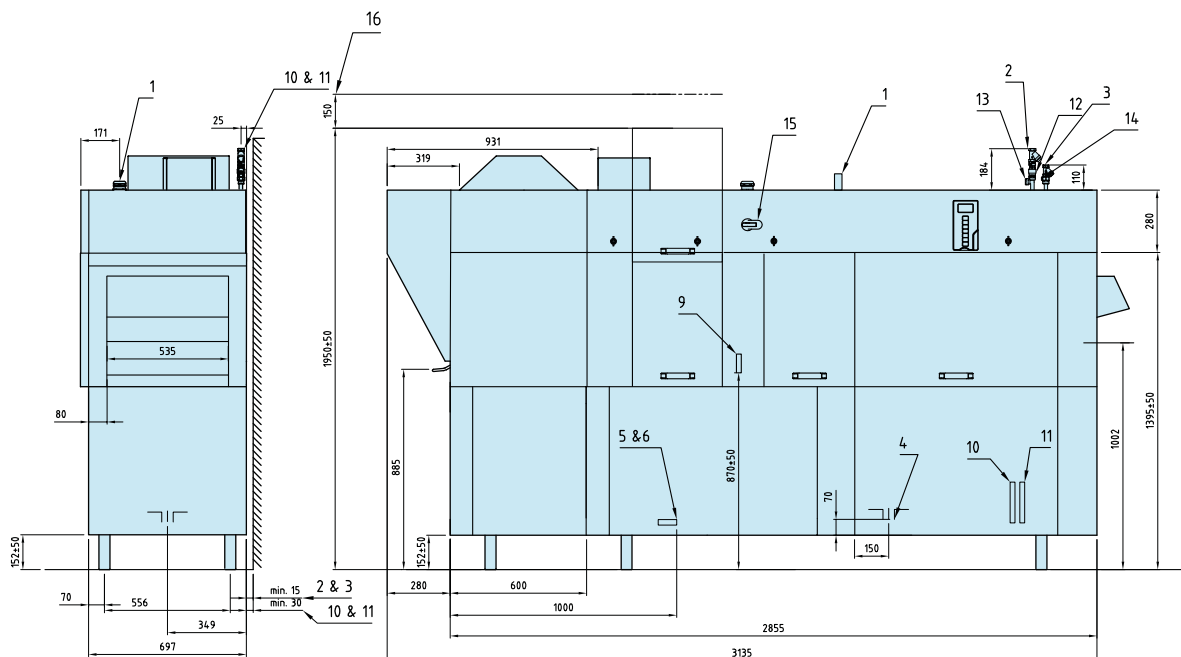
ANSLUTNING ELUPPVÄRMD MASKIN	
Total anslutningseffekt (kW)	42,6
Huvudsäkring 400V 3N~ (A)***	80
Max anslutningsarea 400V 3N~ (L1-L3,N,PE) Cu (mm ²)	35

ANSLUTNING ÅNGUPPVÄRMD MASKIN 150-250 KPA****	
Total anslutningseffekt (kW)	18,6
Huvudsäkring 400V 3N~ (A)***	32
Max anslutningsarea 400V 3N~ (L1-L3,N,PE) Cu (mm ²)	35
Ånganslutning (invändig gänga)	R ¾"
Anslutning kondensvatten (invändig gänga)	R ½"

ANSLUTNING VATTEN, AVLOPP OCH VENTILATION	
Vattenkvalitet, hårdhet (°dH)	2-7
Varmvattenanslutning 55-70°C (invändig gänga)	R ½"
Kallvattenanslutning 5-12°C (invändig gänga)	R ½"
Avloppsanslutning, PP rör (ø mm)	50
Vattenkapacitet kallvatten, tryck (kPa)	250-600
Vattenkapacitet kallvatten, flöde (liter/min)	6
Vattenkapacitet varmvatten, min/max tryck (kPa)	100/600
Golvbrunn, kapacitet (liter/sek)	3
Värmebelastning i rummet (total, sensibel, latent) (m ³ /h)	7,5 / 4,5 / 3,0
Kapacitet fläkt värmeåtervinning (m ³ /h)	100

STORLEK OCH VIKT FÖR TRANSPORT STANDARD MASKIN	
Storlek inkl. emballage (LxBxH (m))	3,3x0,8x2,0
Vikt inkl. emballage (kg)	600

* Ånguppvärmd maskin
 ** Enligt EN 60 335-2-58
 *** Annan anslutningsspänning på begäran
 **** Annat tryck på begäran



Max brickstorlek 530 x 330 mm

- | | |
|---|--|
| 1. Elanslutning | 9. Alternativ elanslutning |
| 2. Kallvattenanslutning/filter R ½" 250–600 kPa 6 l/min | 10. Alternativ kallvattenanslutning R ½" 250–600 kPa 6 l/min |
| 3. Varmvattenanslutning/filter R ½" 100–600 kPa | 11. Alternativ varmvattenanslutning/filter R ½" 100–600 kPa |
| 4. Avloppsanslutning ø 50 | 12. Backventil |
| 5. Ånganslutning R ¾" 150–250 kPa | 13. Vakuumentil |
| 6. Kondensvattenanslutning R ½" | 14. Uttag diskmedelsdosering |
| 7. Golvbrunn 3 l/sek | 15. Huvudbrytare |
| 8. Utblås ånga kondensbatteri | 16. Serviceutrymme |



Intertek

Wexiödisk

Wexiödisk AB, Mårdvägen 4, SE-352 45 Växjö, SWEDEN

Tel +46 470 77 12 00, fax +46 470 237 52, e-mail wexiodisk@wexiodisk.com

wexiodisk.com

an Ali Group company



The Spirit of Excellence