



# WD-66CT

## BRICK- OCH BESTICKDISKMASKIN

- Brick och bestickdiskmaskin för automatiska system med hög kapacitet, optimalt disk och torkresultat.
- Matningssystemet i kombination med att brickor och bestick diskas stående ger hög kapacitet samt optimalt utnyttjande av disk- och torkfunktioner.
- Optimal diskning av bestick genom placering i specialkorgar. Besticken diskas stående, inga bestickdelar skymmer varandra.
- De rena brickorna kan antingen staplas direkt i en vagn, eller för ökad kapacitet via en extern brickväxlare i två vagnar som fylls i tur och ordning.
- Besticken samlas upp i låda eller på ett transportband anslutet direkt till en ACS automatisk besticksorterare.
- Automatisk och manuell drift: För användning i system med helautomatisk hantering av brickor och bestick. Maskinen kan även köras manuellt och användas som reservmaskin. Möjlighet att diska annat gods i korgar samt kantiner direkt på bandet.



- Dubbel värmeåtervinning genom kondensanläggning och värmeväxlare. Totalt återvinns cirka 17 kW.
- Låg vatten och energiförbrukning.
- Mycket bra disk- och torkresultat.
- Bra arbetsmiljö, maskinerna är ljud och värmeisolerade med stora välbalanserade luckor vilka är enkla att öppna-stänga.
- Lätt att rengöra, öppen konstruktion.
- Hög kapacitet, 1 500 brickor/timme.
- Klarar stora brickor, höjd upp till 530 mm, bredd 500 mm.
- Baserad på välbeprövad konstruktion - förenklar service och reservdels-hållning.

### TILLVAL

- Ånguppvärmning via lågtrycksånga (50-140 kPa) eller högtrycksånga (150-250 kPa).
- Rostfria diskpumpar.
- Demineraliserat vatten i slutsköljningen.
- Påkörningskydd.
- Manuell omställning av spoltryck för grovdisk/normaldisk.
- Break tank och tryckstegringspump inkl överströmningsskydd enligt SS-EN1717.
- Elektrisk anslutning till brickdispenser.

TEKNISKA UPPGIFTER	WD-66CT
Pumpmotor, fördisk (kW)	3
Pumpmotor, kemdisk (kW)	3
Pumpmotor, slutsköljning (kW)	0,74
Kondensfläkt (kW)	0,22
Fläkt, torkzon 1 (kW)	0,68
Fläkt, torkzon 2 (kW)	0,68
Drivmotor, band (kW)	0,15
Genomströmmare 1 (kW)	9
Genomströmmare 2 (kW)	6
Tankvärme, kemdisk (kW)	9+9
Torkzon 1, värme (kW)	6
Torkzon 2, värme (kW)	6
Värmeåtervinning, kylta (m <sup>2</sup> )	51
Fläkt värmeåtervinning, flöde (m <sup>3</sup> /tim)	800
Tankvolym, fördisktank (liter)	104
Tankvolym, kemdisktank (liter)	120
Tankvolym, slutsköljningstank (liter)	21
Vikt, maskin i drift (kg)	1560
Kapslingsklass (IP)	55

KAPACITET OCH DRIFTSDATA	WD-66CT
Kapacitet (brickor/min)	25
Kapacitet bestick (bestick/min)	75
Max brickstorlek (mm)	530x530
Kallvattenförbrukning, slutsköljning (liter/min)	5
Energiförbrukning (% av ansluten effekt)	70-90%
Ångförbrukning vid 150-250 kPa (kg/tim) *	55
Ångförbrukning vid 50-140 kPa (kg/tim) *	55
Yttemperatur vid 20°C rumstemperatur (°C)	35
Ljudnivå (dB(A)) **	72

\* Vid ånguppvärmd maskin

\*\* Uppmätt 1 meter vid sidan av maskinen

ANSLUTNING, ELUPPVÄRMD MASKIN	WD-66CT
Total anslutningseffekt (kW)	53,4
Huvudsäkring 400V 3N~ (A)	100
Max. anslutningsarea 400V 3N~ (L1-L3,N,PE) Cu (mm <sup>2</sup> )	70

ANSLUTNING, ÅNGUPPVÄRMD MASKIN 150-250 KPA	WD-66CT
Total anslutningseffekt (kW)	8,4
Huvudsäkring 400V 3N~ (A)	25
Max. anslutningsarea 400V 3N~ (L1-L3,N,PE) Cu (mm <sup>2</sup> )	35
Ånganslutning (invändig gänga)	R 1"
Anslutning kondensvatten (invändig gänga)	R ¾"

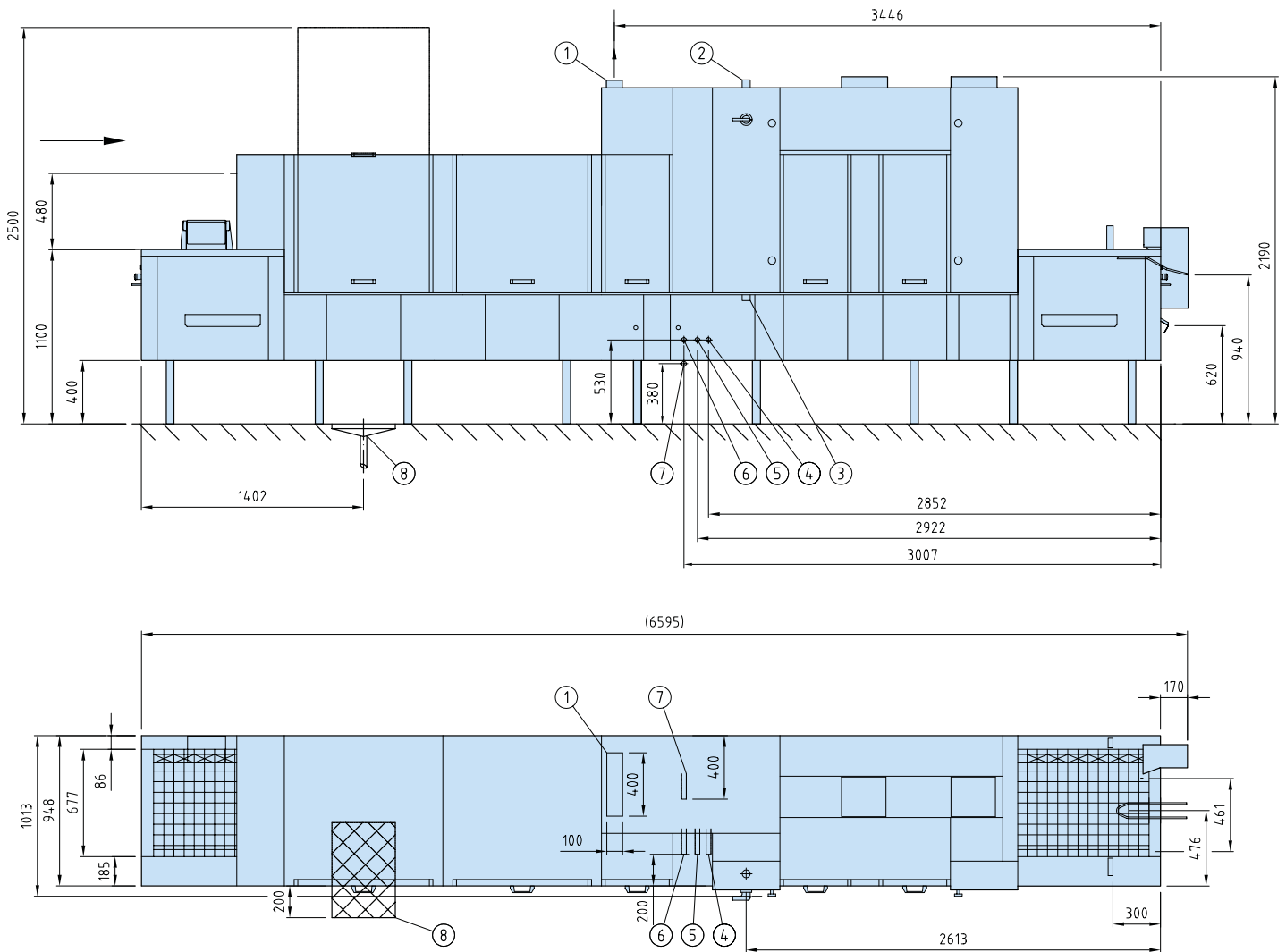
ANSLUTNING, ÅGUPPVÄRMD MASKIN 50-140 KPA	WD-66CT
Total anslutningseffekt (kW)	17,4
Huvudsäkring 400V 3N~ (A)	35
Max. anslutningsarea 400V 3N~ (L1-L3,N,PE) Cu (mm <sup>2</sup> )	35
Ånganslutning (invändig gänga)	R 1"
Anslutning kondensvatten (invändig gänga)	R ¾"

ANSLUTNING VATTEN OCH AVLOPP	WD-66CT
Vattenkvalitet, hårdhet (°dH)	2-7
Varmvattenanslutning 50-65 °C (invändig gänga)	R ¾"
Kallvattenanslutning 5-12 °C (invändig gänga)	R ¾"
Avloppsanslutning, PP-rör (mm)	ø 50
Vattenkapacitet kallvatten, tryck (kPa)	300-600
Vattenkapacitet kallvatten, flöde (liter/min)	18
Vattenkapacitet varmvatten, min/max tryck (kPa)	100/600
Golvbrunn, kapacitet (liter/sek)	3

STORLEK OCH VIKT FÖR TRANSPORT. STANDARD, DELAD MASKIN *	WD-66CT
Storlek del 1 (LxBxH) (mm) **	3100x1100x2100
Storlek del 2 (LxBxH) (mm) **	3800x1100x2100
Vikt del 1 (kg) **	950
Vikt del 2 (kg) **	580

\* Normal leverans i 2 delar. Som tillval i fler delar

\*\* Inklusive emballage



1. Utsug 400x100 mm utan spjäll. Luftmängd ca 800 m<sup>3</sup>/h.
2. Elanslutning från tak.
3. Alternativ elanslutning från golv.
4. Varmvattenanslutning \*
5. Kallvattenanslutning \*
6. Kondensvattenanslutning (Ånguppvärmd maskin).
7. Ånganslutning \* (Ånguppvärmd maskin).  
Ångtryck 150-250 kPa (helt ånguppvärmd maskin).  
Ångtryck 50-140 kPa (Eluppvärmd torkzon).
8. Golvbrunn 400x600 mm.

\* Anslutning från golv eller tak.

Tillverkaren förbehåller sig rätten att göra ändringar i de tekniska uppgifterna.

# Wexiödisk

TELEFON: +46 470 77 1200 FAX: +46 470 237 52 ADRESS: Mårdvägen 4 SE-352 45 Växjö SWEDEN  
E-POST: wexiodisk@wexiodisk.com WEBB: www.wexiodisk.com