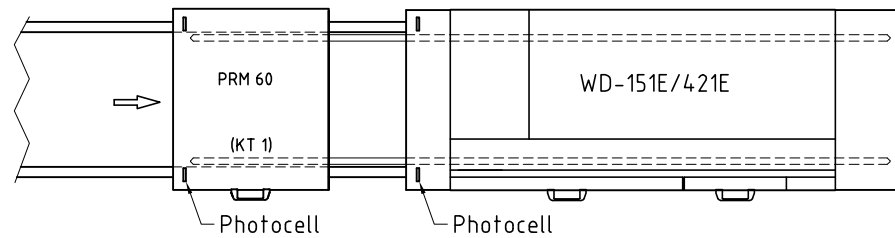


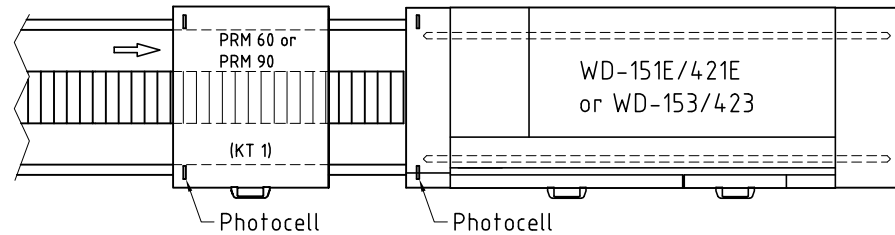
Feeding from the dishwasher through the PRM-60.  
Time relay KT 1 shall be set in E-mode.  
Setting 37 in dishwasher shall be set to ON/YES

Stångmatning från diskmaskin genom PRM-60.  
Tidrelä KT 1 skall ställas i E-mode.  
Börvärde 37 i diskmaskinen ställs till kontinuerlig matning = Ja



External conveyor through the PRM 60 or 90.  
Time relay KT 1 shall be set in E-mode.

Bandtransportör genom PRM-60 eller 90.  
Tidrelä KT 1 skall ställas i E-mode.

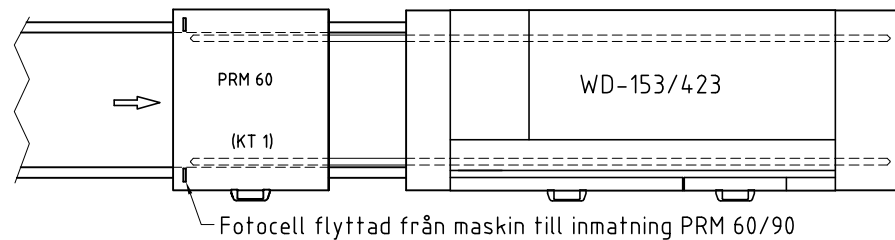


Feeding from the dishwasher through the PRM-60.  
Time relay shall be set in D-mode.

Stångmatning från diskmaskin genom PRM-60.  
Tidrelä KT 1 skall ställas i D-mode.

Set value in dishwasher:  
Set value "distance corner feeder" is to be adjusted to the measured distance from the photocell placement in the dishwasher to the photocell in the PRM.  
Set value contact length ICS shall be increased by the same value as above.

Börvärdesinställning i diskmaskin:  
Börvärde distans hörnmatning justeras till uppmätt avstånd från fotocelläge i diskmaskin till fotocell i PRM.  
Börvärde kontaktlängd ICS ökas med samma värde enligt ovan.



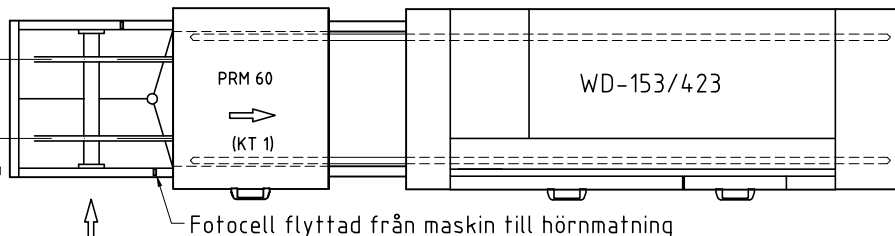
Photocell moved from the machine to the infeed section of the PRM-60/90

Corner feeder from the dishwasher  
Time relay KT 1 shall be set in D-mode.

Hörnmatning från diskmaskin.  
Titrelä KT 1 skall ställas i D-mode.

Set value in dishwasher:  
Set value "distance corner feeder" is to be adjusted to the measured distance from the photocell in the dishwasher to the new placement of the photocell.  
Set value "contact length ICS" shall be increased by the measured distance from the placement of the photocell in the dishwasher to the placement of the photocell of the PRM.


Börvärdesinställning i diskmaskin:  
Börvärde distans hörnmatning justeras till uppmätt avstånd från fotocelläge i diskmaskin till fotocellens nya placering.  
Börvärde kontaktlängd ICS ökas med uppmätt avstånd från diskmaskinens fotocelläge till PRM:ens fotocelläge.



Photocell moved from the machine to the corner feeder

02	Text reviderad	120820	MG	MG
01	Text reviderad	120305	MG	MG
Nr	Ändring och/eller medd.-nr	Datum	Inf.	Godk.

03	Text reviderad	121015	MG	MG
----	----------------	--------	----	----

Det.-nr	Ant.	Benämning			Material	Ytbehandling	Dimension/Art.-nr	
Konstr. AH	Ritad	Generell. teknisk SS-ISO 2768 m	Kontr.	Reg.-nr 4.8	Godk.	Skala 1:20	Ersätter	Ersatt av
 Placering fotocell PRM+WD-151/423							Filnamn 301672	Dat. 061116
							Ritn.-nr 301672	Rev. 03