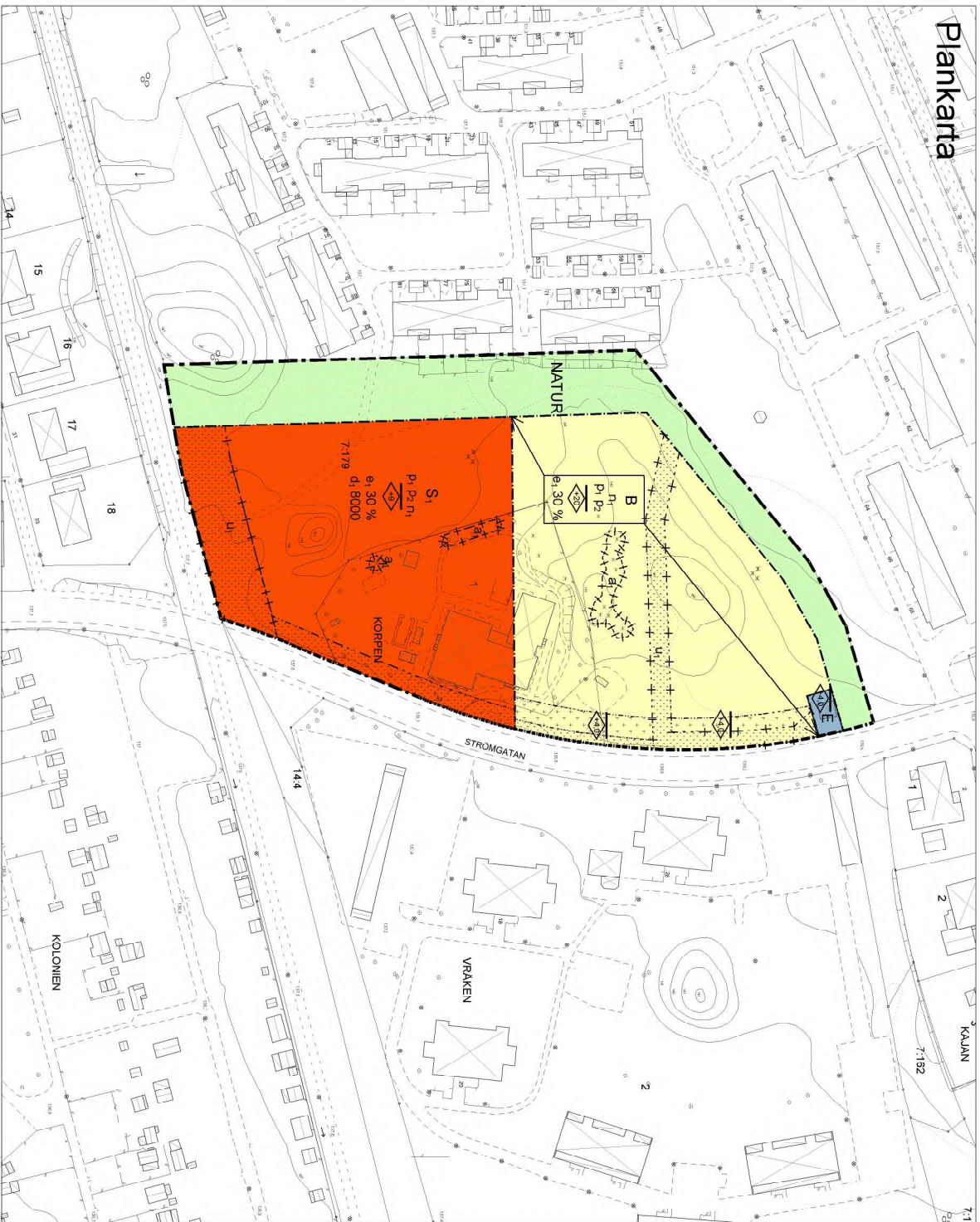


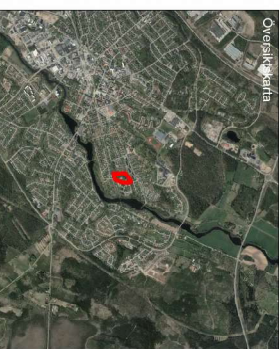
Plankarta



Grundkarta

- Grundkarta** är upprättad på grundval av Ljungbys primärkarta. Måttskala: 1:1000. SW/EF/EF 99 13 30. Höjdsystem: RH 2002.
- Byggnadernas begränsningsgränser i denna plan är av basnivå. Fastighetsindelningen inom planområdet är gällande 2015-08-08.
- Traktgräns
 - Fastighetsgräns
 - Lungby 7:79
 - Fasitgatabebyggning
 - Bostadshus resp. uthus
 - Övriga byggnader
 - Skärmark
 - Transformationszon
 - Väg, körbanekant
 - Gångsteg
 - Lovstad
 - Barrskog
 - Savskog
 - Semmur
 - Stödmur
 - Avvägde höjd
 - Höjdskena
 - Polygonpunkt
 - Per-Olov Almqvist
 - Epistoleringschef
 - Mette Harers
 - Geodetaljare

Skala: 1:1000 (A2)



PLANBESTÄMMELSER

Följande gäller inom området med nedanstående beteckningar. Endast angiven användning och utformning är tillåten. Där beteckning saknas gäller bestämmelsen inom hela planområdet.

GRÄNSBETECKNINGAR

- Parallellgräns
- - - - - Ämningegräns
- - - - - Administrativ gräns
- + + + + + Egenskapsgräns och administrativ gräns

ANVÄNDNING AV MARK OCH VATTEN

Almänna platser med kommunalt huvudmannaskap

NATUR

Kvartersmark

- B** Bostäder, PBL 4 kap. 5 § 1 st 3 p.
- E** Tekniska anläggningar, PBL 4 kap. 5 § 7 st 3 p.
- S** Fostskola, PBL 4 kap. 5 § 1 st 3 p.

EGENSKAPSBESTÄMMELSER FÖR KVARTERSMARK

Omrättning

Marken får inte förses med byggnad, PBL 4 kap. 11 § 1 st 1 p.

Marken får endast förses med uthusbyggnader och anläggningar, PBL 4 kap. 11 § 1 st 1 p.

Största byggnadsarea är angivet värde i % av fastighetsarean inom användningsområdet, PBL 4 kap. 11 § 1 st 1 p.

Minst fastighetsareal är angivet värde i kvadratmeter, PBL 4 kap. 18 § 1 st 4 p.

Placering

Bostadsfostskolbyggnad ska placeras minst 4 meter från fastighetsgräns, PBL 4 kap. 16 § 1 st 1 p.

Marken får inte förses med byggnad, PBL 4 kap. 16 § 1 st 1 p.

Uthus ska placeras minst 1 meter från fastighetsgräns, PBL 4 kap. 16 § 1 st 1 p.

Utformning

Högsta nöckhöjd är angivet värde i meter, PBL 4 kap. 16 § 1 st 1 p.

Mark

Endast 50 % av fastighetsarean får harteras, PBL 4 kap. 16 § 1 st 1 p.

ADMINISTRATIVA BESTÄMMELSER

Markreservat för allmännyttiga ändamål


Markreservat för allmännyttiga undervisningsändamål, Kvartersmark, PBL 4 kap. 4 § 5 p.

Genomförandebild

Genomförandebild är 5 år från den dag planen juridiskt läggs till, PBL 4 kap. 21 §

Andrad loppplikt, fastighetsplan

Marklov krävs för röjning och fällning av träd som har en boscidiameter över 20 cm. Marklov får ges om det föreligger risk för säkerhet, hälsa eller egendom, PBL 4 kap. 14 § 1 st 1 p.


Detaljplan för
Del av Ljungby 7:179 samt Korpen 1
 (Regnbågens förskola vid Strömgaratan)
 LUNGBY KOMMUN
 Planavdelningen den 3 augusti 2018
 Revderal den 16 oktober 2018

Ulla Gunnarsson Planarkitekt	Dnr: 2017/1908	PLANAVGIFT	P 0/00
Anfögen av MGB 2018-11-07 Laga kraft 2018-12-03			