

MEMORIA TECNICA**Superprestigio MTB****Cofrentes, 24 de Marzo 2019****Organiza:****AYUNTAMIENTO DE COFRENTES
CONCEJALIA DE DEPORTES**

INDICE

Presentación
Cofrentes
Información de la Prueba
Características del circuito
Medidas de seguridad
Cómo llegar
Dónde alojarse
Dónde comer

1. Presentación

El Club Ciclista Valle de Cofrentes, con el apoyo del Ayuntamiento de Cofrentes y patrocinadores organiza el días 24 de Marzo de 2019 la prueba Superprestigio MTB de nivel y categoría UCI C2.

La prueba cuenta con el apoyo de la UNION CICLISTA INTERNACIONAL, REAL FEDERACION ESPAÑOLA DE CICLISMO y de la FEDERACION VALENCIANA DE CICLISMO. La prueba está destinada exclusivamente para participantes con licencia federativa, para las categorías de JUNIORS, SUB-23, ELITE y MASTER 30-40-50-60 en ambos sexos.

Estamos ya ante la Segunda Edición del **Superprestigio**, con un gran reto para Cofrentes. Hasta ahora hemos organizado un gran número de eventos deportivos, los Campeonatos de España XCO, XCE y TR del año 2017, así como la organización y celebración del Campeonato Autonómico de BTT de la Comunidad Valenciana en su edición del año 2015, la celebración desde 2012 de la Marcha de BTT Cofrentes, con afluencias de hasta 700 deportistas participantes en distintas categorías. Desde 2014 se han organizado y celebrado el Triatlón de Montaña (btt, canoa y carrera a pié, con afluencias de hasta 350 deportistas participantes en distintas categorías. Se organizó en el año 2003 una prueba del circuito Orbea Aventura Ultramaratón en Cofrentes, junto con Xtrem Sport. En otras disciplinas también hemos organizado diferentes eventos deportivos, como las Travesías a Nado de los Cañones del Júcar, con salida desde el Embarcadero de Cofrentes y vuelta, de 10 km de longitud, con afluencias de hasta 200 deportistas participantes en distintas categorías, con todo el despliegue de recursos que supone. En Cofrentes también hemos celebrado de distintas pruebas del puntuable de España de Rallyes, y seguimos celebrando, año tras año el Campeonato de España de Karate Shotokan.

Además contamos con el aval deportivo de un número importante de deportistas de élite, destacando entre ellos a Iván Díaz, deportista de alto nivel nacional, que ha avalado nuestra candidatura y apoya y asesora con su experiencia como asesor deportivo durante tres años en los internacionales XCO de Chelva, perteneciente al Open de España.

El equipo organizativo lo compone un grupo multidisciplinar especializado en la creación de eventos deportivos, musicales y de ocio, contando con la experiencia de la organización de numerosos e importantes torneos de futbol, balonmano, ciclismo btt, triatlones y travesías a nado, conciertos musicales, y la organización de eventos de ocio como la Tomatina de Buñol. Contamos con la experiencia, tenemos un equipo completo, tenemos la tecnología necesaria y por último y lo más importante...es que Cofrentes tiene la motivación, la ilusión, la energía y el entusiasmo necesarios para llevar este reto a buen fin.

Todo lo expuesto aporta la credibilidad de un proyecto viable económica y deportivamente en una ubicación natural extraordinaria, con todos los servicios disponibles, en el que nuestro único deseo es que salga todo bien y que os vayáis de Cofrentes satisfechos y encantados.



2. Cofrentes

A poco más de una hora de Valencia, Cofrentes es el destino de interior de la Comunidad Valenciana que ofrece al visitante un mayor número de actividades de ocio en la naturaleza. Enclavado entre ríos y montañas, Cofrentes invita a pasar unos días en los que las actividades posibles son tantas que los amantes de la naturaleza, del deporte y las actividades al aire libre siempre quieren repetir. Es un paraíso natural en el interior de Valencia

Cofrentes es uno de los tesoros de la Comunitat Valenciana. Se asienta en el valle del mismo nombre, entre las provincias de Valencia, Cuenca y Albacete, justo en la confluencia de los ríos Júcar y Cabriel. Es la única ruta fluvial de la Comunitat Valenciana. Un lugar donde puedes subirte a un kayak o un barco y adentrarse entre imponentes paredes de piedra, rodeadas de vegetación y fauna. Un crucero que recibe más de 45.000 visitantes al año son testigos de su soberbia belleza.

La torre del Castillo de Cofrentes, construido sobre piedra volcánica, se encarama a un precipicio de 100 metros sobre los ríos. Uno queda abstraído ante la confluencia de las aguas y el magnífico paisaje colindante. En el interior del castillo se encuentra el reloj de hierro pendular más antiguo que existe, siendo sólo tres los únicos existentes en el mundo. Verlo en funcionamiento es toda una experiencia.

A cuatro kilómetros de Cofrentes tenemos el Balneario de Hervideros, que se ha convertido en uno de los centros de termalismo y salud de mayor éxito de España. El Balneario ofrece un amplio abanico de tratamientos que incluyen el uso de las aguas minero-medicinales. Cuenta también con un campo de golf pitch & putt de 9 hoyos donde podrá practicar su swing o introducirse en este deporte a través de un programa de bautismo de golf.

Y a un tiro de piedra se encuentra el Volcán Cerro de Agradas, el único de importancia de la era cuaternaria de la Comunidad Valenciana, de extraordinario valor científico y didáctico, siendo el único visitable por sendero y con un tren turístico que tiene su salida en el Balneario de Cofrentes.

Y para los amantes de la naturaleza, el deporte, el turismo activo y la aventura, Cofrentes cuenta con senderos homologados de corto recorrido, de rutas de btt homologadas con un centro oficial BTT completamente equipado. También podrás realizar piragüismo por el río Cabriel, por una travesía por aguas tranquilas o bien un descenso por aguas bravas o rafting. Cofrentes también dispone de un tren turístico con recorridos de gran belleza por la orilla del río Cabriel o al Volcán, llegando al Balneario y a Casas del Río, donde podremos ver la única noria fluvial en funcionamiento de la Comunidad Valenciana. Dispone de rutas en Quad eléctrico en familia, tiro con arco, lasertag, paintball, bumperball, sport floats, programas para realizar stages, outdoor training y team building y poder realizar una salida de pesca. Dispone también de albergue para campamentos.





3. Características del circuito

Todas las pruebas se realizan en el magnífico entorno del Balneario de Cofrentes, partiendo de la glorieta del mismo. El recorrido se ha diseñado cuidadosamente, mimándolo en su más mínimo detalle, y respetando su magnífico entorno.

A continuación les presentamos un detalle del plano del circuito a superar.



El Circuito es de aproximadamente 5 km. Se inicia con un start lap que comienza en asfalto y subida por pista llegando a la primera senda de subida. Para el resto de las vueltas el circuito transcurre por una senda de subida paralela. El circuito transcurre por la pinada adyacente a las instalaciones del Balneario en un espacio de 2km en el punto más alejado. El diseño del circuito cumple las nuevas tendencias en las carreras del más alto nivel mundial, subidas cortas y explosivas, muchos obstáculos artificiales y gran variedad de puntos de visualización de carrera.

Descripción del circuito “Balcón de Pilatos”

El circuito se encuentra en la zona del Balneario de “Hervideros de Cofrentes” en una ladera de bancales con olivos abandonados propiedad del Ayuntamiento de Cofrentes con antiguos caminos y sendas de paso hacia Basta, que serán utilizados para el circuito, (localmente se le conoce como el balcón de Pilatos). La salida será desde la Alameda del Balneario en dirección Sur, después de cien metros de asfalto nos desviamos a la izquierda en dirección Este, tomando un reguero natural se inicia una subida en zigzag, habrá un Starlap, después de unos 1.100 de esta primera subida iniciaremos la bajada con peraltes sobre marcados aprovechando los taludes de los bancales. Después de una corta bajada se inicia una fuerte subida hasta las antenas de telefonía del Balneario (1600 metros del trazado). Desde aquí comienza una bajada con dos saltos enlazados y una zona de escalones de piedra que nos lleva a otro barranco de subida y seguidamente otra bajada con doble trazado después llegamos a un cruce que por un lado nos lleva a un salto y por el otro a un sacacorchos, se vuelve a subir y se inicia la segunda parte del recorrido por la zona izquierda de la Capilla del Balneario. Se inicia esta segunda parte con un tramo llano faldeando la ladera que nos lleva a una zona de piedras, a continuación se inicia otra bajada por barranco natural con salto de un ribazo y chicane que nos conduce a un “Rock-Garden” natural, después de otra subida se vuelve a utilizar la antigua senda que discurre por la falda de la montaña de vuelta hacia la Capilla. Aquí tomamos unos escalones de troncos y damos la vuelta en dirección contraria después de una curva pronunciada entramos en el lecho de un barranco que nos conducirá de nuevo a la zona de meta.

4. Medidas de Seguridad

El Municipio de Cofrentes nos apoya con todos los medios que necesitemos para el correcto desarrollo de la prueba: Policía Local, Bomberos y Protección Civil.

Disponemos de un parque de bomberos a escasos 4 km del circuito.

Disponemos de dos ambulancias medicalizadas y servicio médico privado, con centro médico en el mismo Balneario. Disponemos de un centro de salud y urgencias 24h en la misma localidad de Cofrentes y contamos con dos hospitales de referencia, en Requena, a 37 km y en Almansa a 45 km.

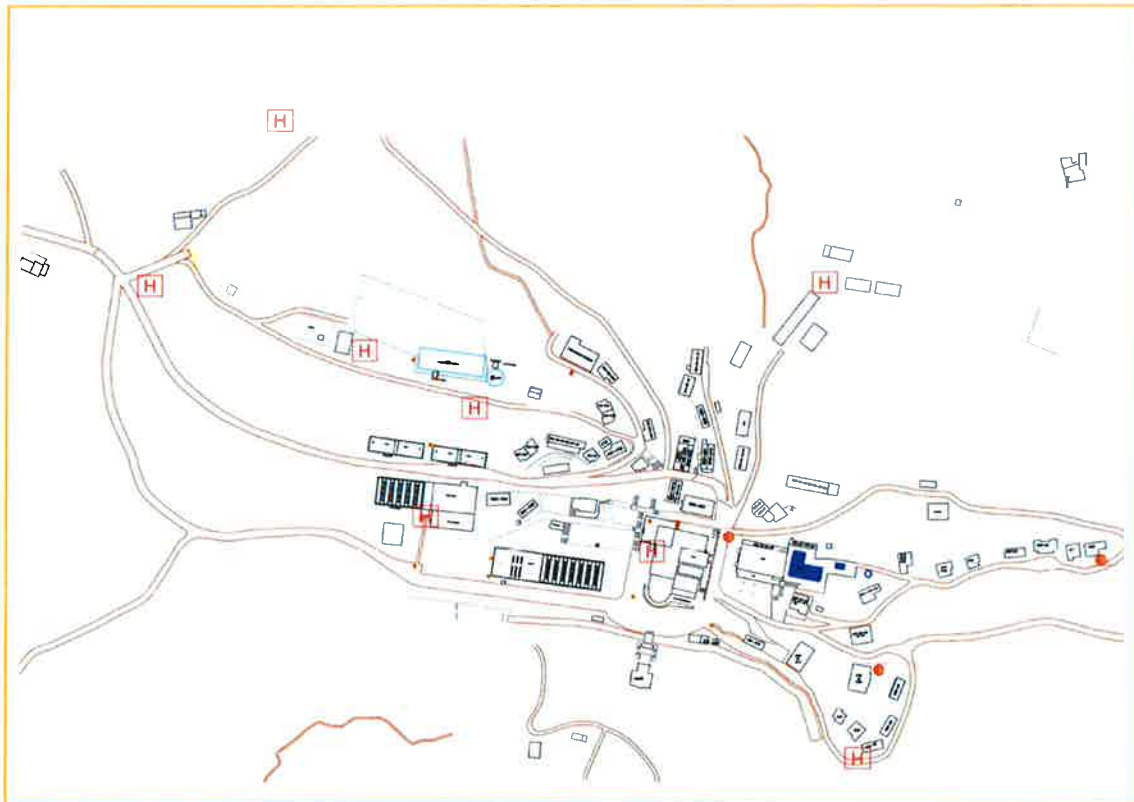
Contamos con un equipo de voluntarios, servicios de limpieza para los avituallamientos y la zona de meta, vigilancia de los aparcamientos, etc.

Al mismo tiempo varios vehículos todo terreno de la organización estarán preparados para una evacuación o emergencia.

En caso de accidente, el Director Ejecutivo, Responsable de Seguridad Vial y/o vehículos auxiliares, contactarán por medio de telefonía móvil, con la ambulancia y vehículo del médico para informarles del incidente y puedan atender al accidentado lo antes posible o en cualquier caso asegurar la evacuación del accidentado en un plazo no superior a los quince minutos.

La Guardia Civil se encargará de la ordenación del tráfico.

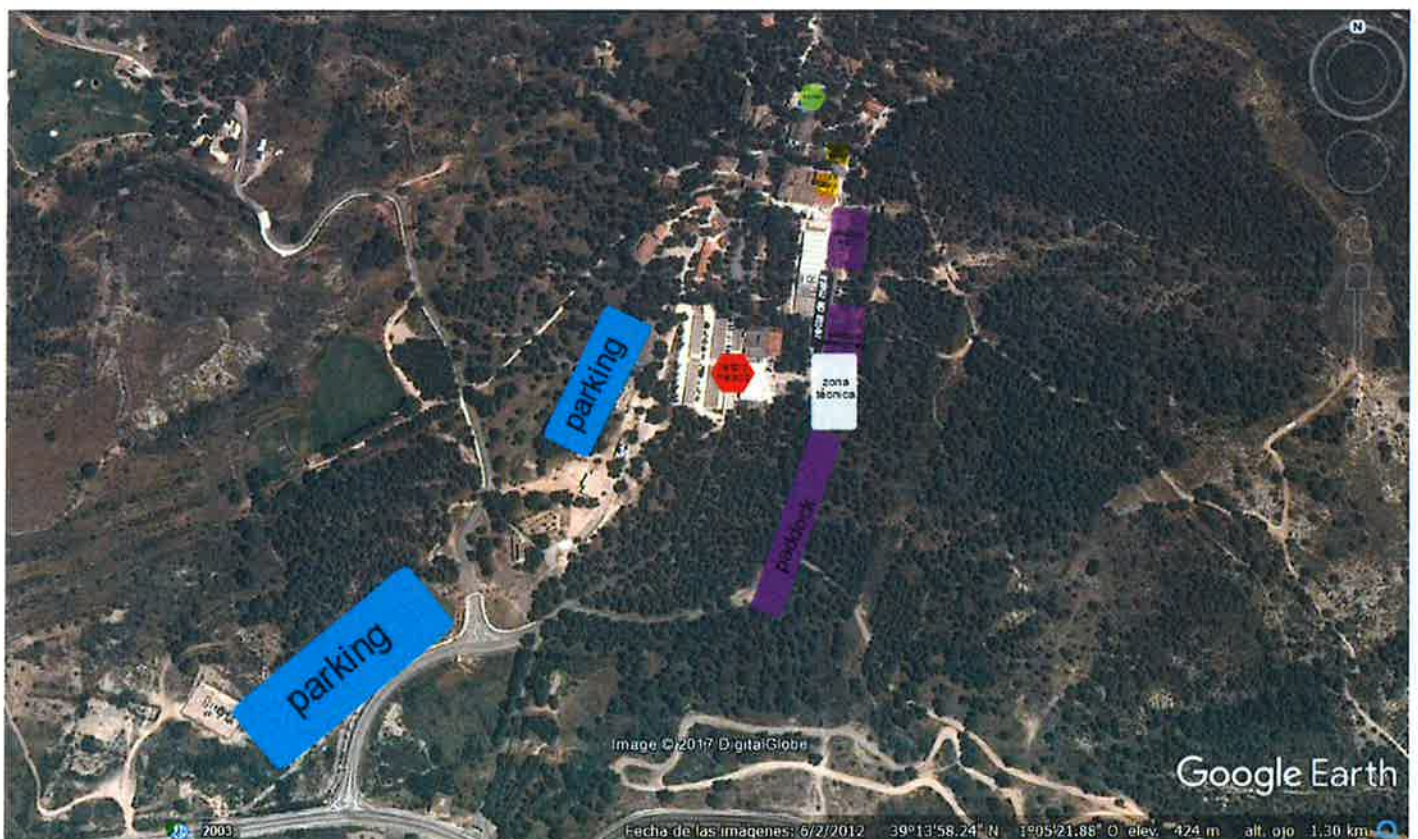
A continuación se muestra un plano con los hidrantes a nuestra disposición entorno al circuito.



5. Plano General de Instalaciones

La zona de paddock está habilitada en la misma recta de meta sin llegar a interceder en el transcurso de las carreras

Existirá una zona diferenciada para los equipos UCI y las selecciones autonómicas o equipos particulares.

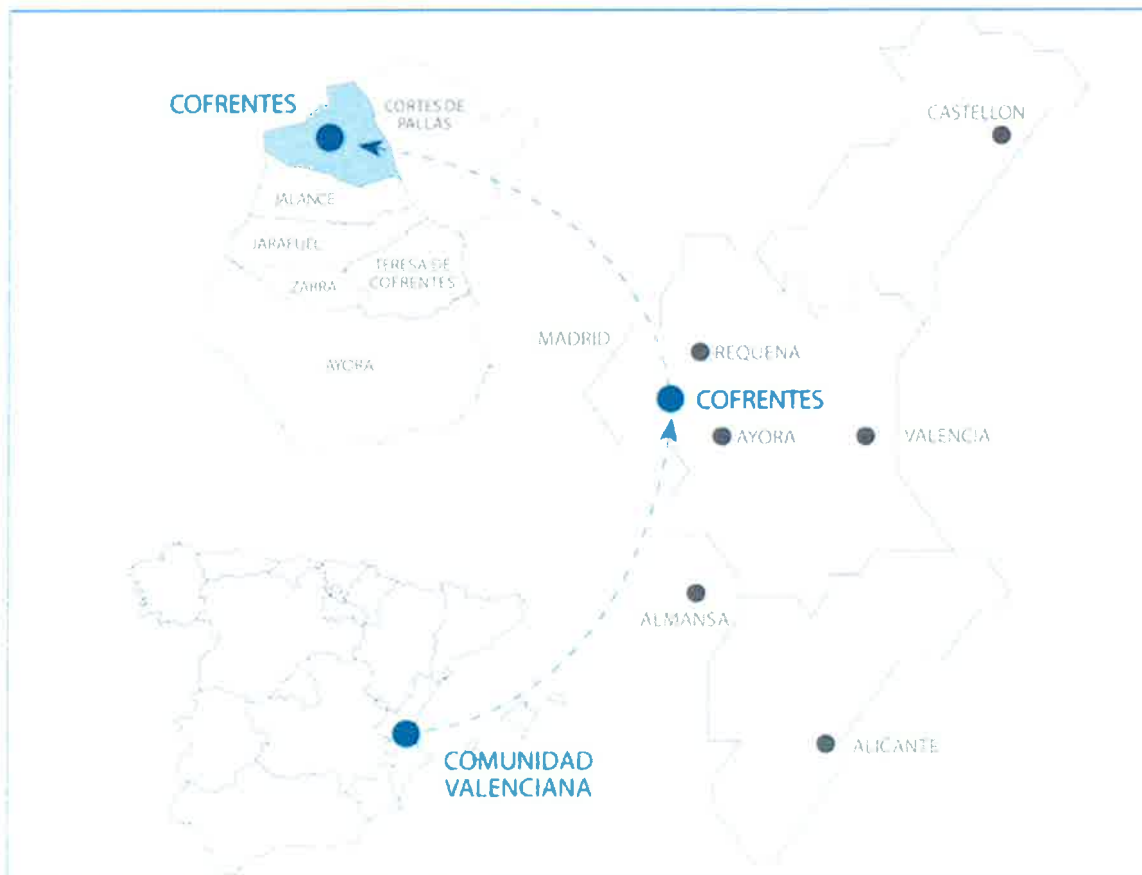


6. Cómo llegar

Cofrentes se encuentra a 100 km de Valencia capital y su aeropuerto y a 138 km de Alicante. Tiene a 35 km un apeadero del Tren de Alta Velocidad A.V.E., que consigue ubicarnos desde Madrid en apenas 100 minutos y desde Valencia 50 minutos.

Si vienes por carretera desde Valencia, Barcelona o Madrid debes circular por la A3 (Madrid-Valencia) y salir en la localidad de Requena (salida 291) para tomar después la N-330 hasta Cofrentes. Allí tomar la CV-439 que nos llevará a las instalaciones del Balneario de Cofrentes.

Si vienes de Albacete o la zona sur, por las carreteras A-30, A-31 o E-903 hasta llegar a Almansa, donde tomaremos la N-330 hasta Cofrentes. Allí tomar la CV-439 que nos llevará a las instalaciones del Balneario de Cofrentes.



7. Dónde alojarse

La sede de la prueba es la localidad de Cofrentes, que pese a ser una pequeña población de apenas 1.030 habitantes, cuenta con una fenomenal oferta de alojamientos entre hoteles, hostales y casas de turismo rural, al margen de ser una población con un gran atractivo turístico, que recibe anualmente casi 45.000 visitas únicas anuales.

Solo en la localidad de Cofrentes y 5 km a su alrededor encontramos 825 plazas de alojamiento disponibles, siendo 688 hoteleras y 137 más en albergues y casas de turismo rural, con casi 120.000 pernoctaciones por año. En el mismo recinto turístico donde albergamos la prueba contamos con 562 plazas hoteleras, dos piscinas, una de ellas termal, con centro de fisioterapia, diversos restaurantes y cafeterías, centro de prensa, guardabikes, aparcamientos y campo de golf. A menos de 50 km, 30 minutos por fenomenal carretera nos encontramos con 521 plazas hoteleras más en las localidades de Requena y Almansa.

Además a menos de 70 minutos de distancia por autovía se encuentra la ciudad de Valencia con una oferta hotelera que supera las 23.000 plazas hoteleras.

A continuación informamos de los links a las web de algunos de los alojamientos que tenemos disponibles y una pequeña galería de imágenes de los mismos.

www.balneario.es

<http://confluentresort.com/>

<http://www.restaurantetorralba.com/hotel-rural>

<http://casaruraldealcance.blogspot.com.es/>

<http://www.casaruraltorralba.com/>



8. Dónde comer

Cofrentes dispone de una extraordinaria gastronomía de montaña. Muy apreciables son la Ollica Cofrentina, nuestro Arroz al Horno, las Gachas o nuestro embutido de orza, que podrás degustarlo visitando los restaurantes de la localidad. También dispones de pastelerías o tiendas de conveniencia donde te podrás llevar un recuerdo con “mucho gusto”