

2ª ETAPA

SANTILLANA DEL MAR - CUEVAS DE ALTAMIRA

Kms: Prev: 92,4

PUNTO DE ENCUENTRO:
COLEGIATA SANTILLANA

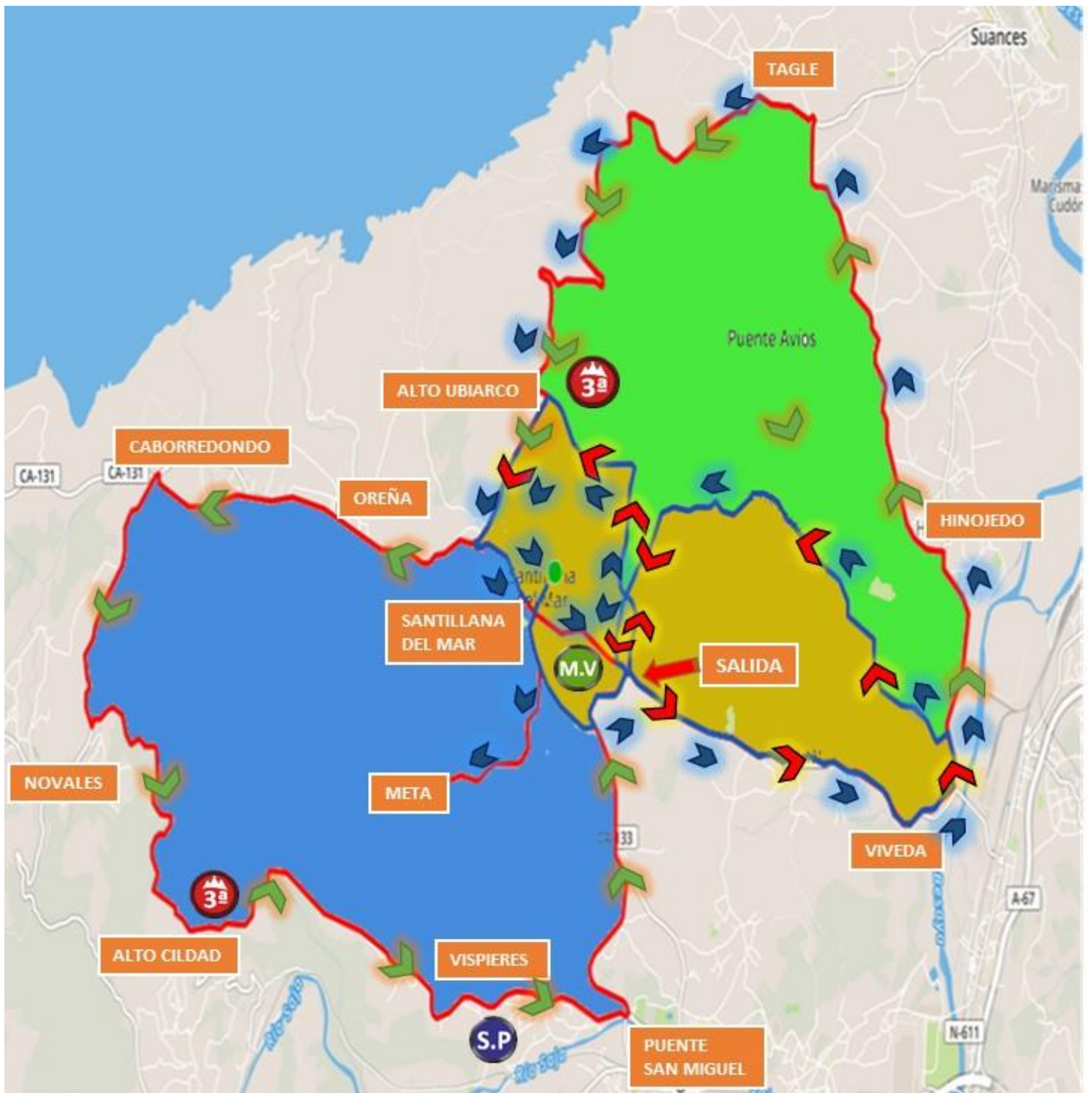
15:20 Apertura control firmas
16:10 Cierre control de firmas

16:15 Llamada a corredores
16:20 Salida Neutralizada
16:30 Salida oficial

RECORRIDO NEUTRALIZADO : 3 Kms

Colegiata de Santillana, C/ Cantón, C/ de la Carrera, Avda. Alcalde Antonio Sandi,
Rotonda del Zoo, Rotonda las Quintas a 300m Salida lanzada .

Aldt.	LOCALIDAD	INCIDENCIAS	Ctra.	Parcial	Kilómetros		Km/h.		
					Recorrido	Faltan	38	40	42
	25 CA 131 Dirección Viveda	Salida lanzada	CA-131	0,0	0,0	92,4	16:30	16:30	16:30
16	VIVEDA	Rotonda 2ª Salida	CA-132	3,5	3,5	88,9	16:35	16:35	16:35
25	VIVEDA	Giro Izquierda	CA-340	0,4	3,9	88,5	16:36	16:35	16:35
63	VIVEDA	Bº Pereo	CA-340	1,6	5,5	86,9	16:38	16:38	16:37
115	CAMPLENGO		CA-340	3,1	8,6	83,8	16:43	16:42	16:42
119	CAMPO DE FUTBOL	Giro Izquierda	CA-136	0,9	9,5	82,9	16:45	16:44	16:43
121	ROTONDA ALTO LAS QUINTAS	Giro Izquierda- 3ª salida	CA-137	0,2	9,7	82,7	16:45	16:44	16:43
177	ROTONDA DE YUSO	Giro Izquierda- 3ª salida	CA-137	1,5	11,2	81,2	16:47	16:46	16:46
191	ROTONDA DE UBIARCO	Giro Izquierda	CA-137	1,2	12,4	80,0	16:49	16:48	16:47
138	ALTO DE SANTILLANA	Rotonda 3ª Salida	CA-131	1,3	13,7	78,7	16:51	16:50	16:49
100	SANTILLANA DEL MAR	Giro a Derecha	CA-133	1,0	14,7	77,7	16:53	16:52	16:51
	85 AV. ANTONIO SANDI	META VOLANTE	CA-133	0,4	15,1	77,3	16:53	16:52	16:51
76	ROTONDA DEL ZOO	2ª Salida	CA-136	0,8	15,9	76,5	16:55	16:53	16:52
121	ROTONDA ALTO LAS QUINTAS	1ª Salida	CA-131	0,7	16,6	75,8	16:56	16:54	16:53
16	VIVEDA	Rotonda 2ª Salida	CA-132	4,2	20,8	71,6	17:02	17:01	16:59
14	HINOJEDO	Giro a Izquierda	CA-341	1,9	22,7	69,7	17:05	17:04	17:02
87	ONGAYO		CA-341	2,8	25,5	66,9	17:10	17:08	17:06
98	ONGAYO	Rotonda 1ª Salida	CA-351	0,5	26,0	66,4	17:11	17:09	17:07
91	TAGLE	Rotonda 3ª Salida	CA-351	0,5	26,5	65,9	17:11	17:09	17:07
63	TAGLE		CA-351	0,7	27,2	65,2	17:12	17:10	17:08
	191 ALTO DE UBIARCO	PREMIO MONTAÑA 3ª Catg	CA-351	5,5	32,7	59,7	17:21	17:19	17:16
138	ALTO DE SANTILLANA	Rotonda 1ª Salida	CA-131	1,3	34,0	58,4	17:23	17:21	17:18
62	OREÑA		CA-131	1,5	35,5	56,9	17:26	17:23	17:20
65	CABORRERDONDO	Giro a Izquierda	CA-352	2,4	37,9	54,5	17:29	17:26	17:24
80	Bº EL HONDAL	Giro a Izquierda	CA-353	2,2	40,1	52,3	17:33	17:30	17:27
	222 ALTO DE CILDAD	PREMIO MONTAÑA 3ª Catg	CA-353	4,2	44,3	48,1	17:39	17:36	17:33
125	CERRAZO		CA-353	2,3	46,6	45,8	17:43	17:39	17:36
43	VILLAPRESENTE		CA-353	1,3	47,9	44,5	17:45	17:41	17:38
31	PUENTE SAN MIGUEL	Rotonda 4ª Salida	CA-136	1,4	49,3	43,1	17:47	17:43	17:40
86	VISPIERES Rotonda 2ª Salida		CA-136	0,5	49,8	42,6	17:48	17:44	17:41
	86 VISPIERES Rotonda 2ª Salida	ESPRINT ESPECIAL	CA-136	0,8	50,6	41,8	17:49	17:45	17:42
76	ROTONDA DEL ZOO	2ª Salida	CA-136	1,2	51,8	40,6	17:51	17:47	17:44
121	ROTONDA ALTO LAS QUINTAS	1ª Salida	CA-131	0,7	52,5	39,9	17:52	17:48	17:45
16	VIVEDA	Rotonda 2ª Salida	CA-132	4,2	56,7	35,7	17:59	17:55	17:51
25	VIVEDA	Giro Izquierda	CA-340	0,4	57,1	35,3	18:00	17:55	17:51
63	VIVEDA	Bº Pereo	CA-340	1,6	58,7	33,7	18:02	17:58	17:53
115	CAMPLENGO		CA-340	3,1	61,8	30,6	18:07	18:02	17:58
119	CAMPO DE FUTBOL	Giro Izquierda	CA-136	0,9	62,7	29,7	18:09	18:04	17:59
121	ROTONDA ALTO LAS QUINTAS	Giro Izquierda- 3ª salida	CA-137	0,2	62,9	29,5	18:09	18:04	17:59
177	ROTONDA DE YUSO	Giro Izquierda- 3ª salida	CA-137	1,5	64,4	28,0	18:11	18:06	18:02
191	ROTONDA DE UBIARCO	Giro Izquierda	CA-137	1,2	65,6	26,8	18:13	18:08	18:03
138	ALTO DE SANTILLANA	Rotonda 3ª Salida	CA-131	1,3	66,9	25,5	18:15	18:10	18:05
100	SANTILLANA DEL MAR		CA-133	1,0	67,9	24,5	18:17	18:11	18:07
121	ROTONDA ALTO LAS QUINTAS	2ª Salida	CA-131	1,0	68,9	23,5	18:18	18:13	18:08
16	VIVEDA	Rotonda 2ª Salida	CA-132	4,2	73,1	19,3	18:25	18:19	18:14
14	HINOJEDO	Giro a Izquierda	CA-341	1,2	74,3	18,1	18:27	18:21	18:16
87	ONGAYO		CA-341	2,8	77,1	15,3	18:31	18:25	18:20
98	ONGAYO	Rotonda 1ª Salida	CA-351	0,5	77,6	14,8	18:32	18:26	18:20
91	TAGLE	Rotonda 3ª Salida	CA-351	0,5	78,1	14,3	18:33	18:27	18:21
63	TAGLE		CA-351	4,2	82,3	10,1	18:39	18:33	18:27
	191 ALTO DE UBIARCO	PREMIO MONTAÑA 3ª Catg	CA-351	5,5	87,8	4,6	18:48	18:41	18:35
138	ALTO SANTILLANA	Rotonda 3ª Salida	CA-131	1,3	89,1	3,3	18:50	18:43	18:37
100	SANTILLANA DEL MAR	Giro a Derecha	CA-133	1,0	90,1	2,3	18:52	18:45	18:38
	85 AV. ANTONIO SANDI	Giro a Derecha	CA-134	0,5	90,6	1,8	18:53	18:45	18:39
	133 CUEVAS DE ALTAMIRA	META	CA-134	1,8	92,4	0,0	18:55	18:48	18:42



2ª etapa
92,4 km

Santillana del Mar – Cuevas de Altamira



Viernes 22 de junio

DIA 21 JUNIO 2019

33ª VUELTA INTERNACIONAL AL BESAYA

2ª ETAPA

PLANO DE SALIDA

16:30 Horas

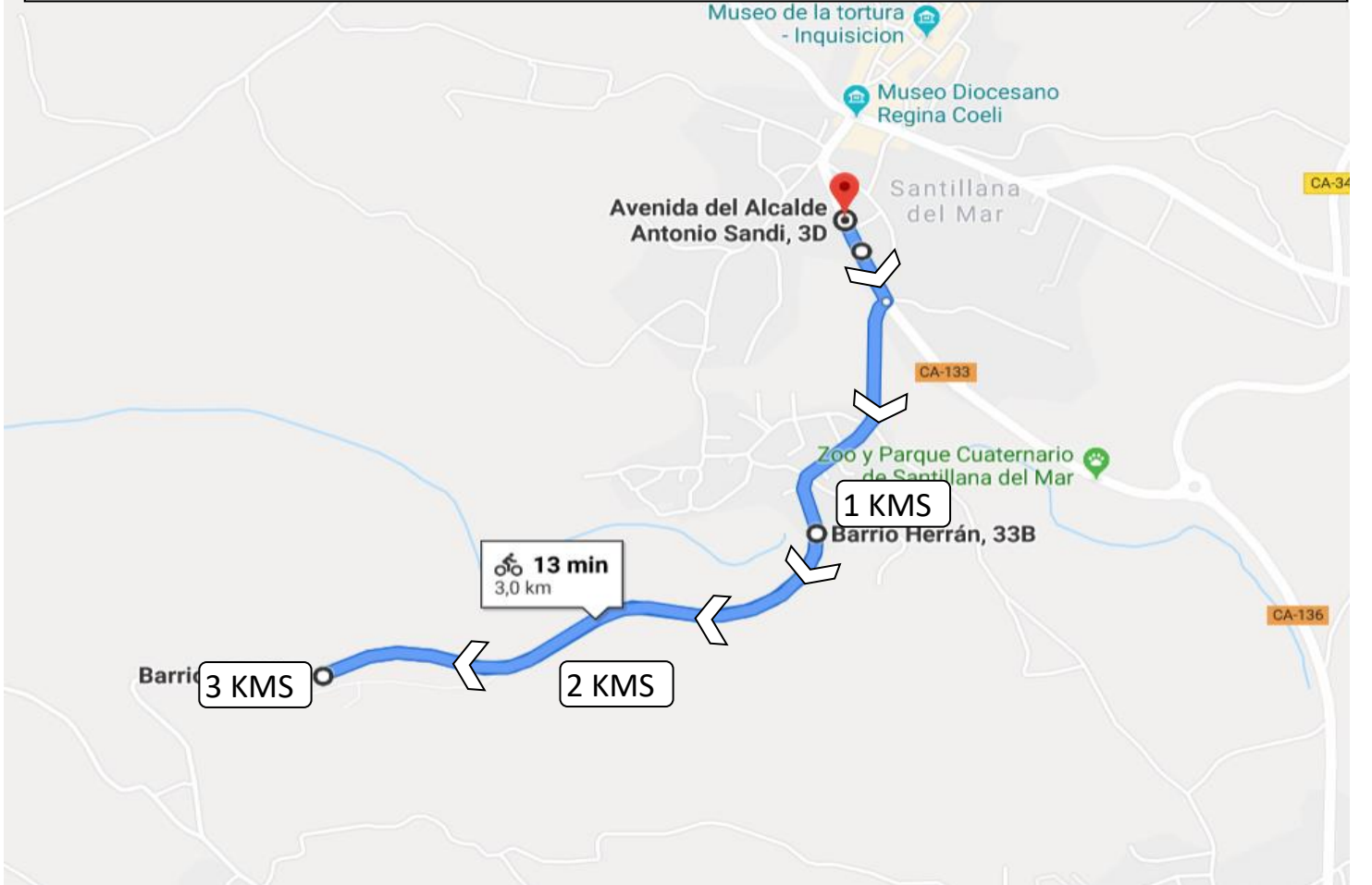


2ª ETAPA

PLANO DE LLEGADA

18:48 Horas

RECORRIDO 3 ULTIMOS KMS
Recorrido con asfalto en buen estado y ancho.



DIA 21 JUNIO 2019

33ª VUELTA INTERNACIONAL AL BESAYA

2ª ETAPA

PLANO DE SALIDA

16:30 Horas



2ª ETAPA

PLANO DE META

18:48 Horas

