

RAPPORT D'ENGAGEMENT DANS UNE DÉMARCHE RSE

Pour une agriculture
responsable et
durable



**Terres
de l'Ouest**
Cultivons la vie ensemble

RAPPORT D'ENGAGEMENT DANS UNE DÉMARCHE RSE

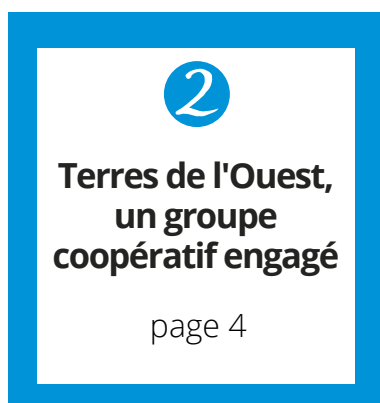
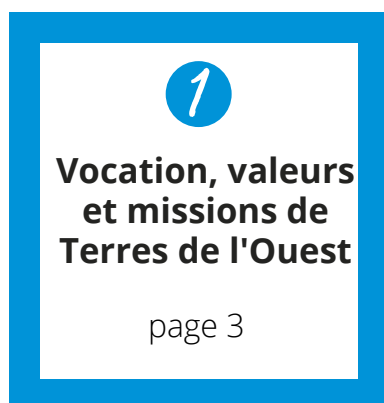
Fort de ses 80 ans d'existence, la coopérative Terres de l'Ouest est un acteur majeur de l'agriculture en Bretagne. Fédérant plus de 2300 agriculteurs sur le territoire, la coopérative défend depuis de nombreuses années l'importance des différents modèles agricoles

La RSE est au cœur de l'ADN de la coopérative. Au regard des responsabilités que nous avons vis-à-vis de nos adhérents, nos collaborateurs, nos consommateurs et l'ensemble de nos parties prenantes, nous avons toujours été investis dans des pratiques responsables, dans l'objectif de répondre à notre unique vocation : **accompagner une agriculture et une alimentation Bretonne de qualité et durable.**

En 2022, nous avons donc décidé d'engager officiellement la coopérative Terres de l'Ouest dans une démarche RSE structurée afin de mettre en avant à la fois nos bonnes pratiques actuelles, nos engagements mais aussi d'avoir un outil de pilotage concret et source d'amélioration continue.

Ce rapport est donc la 1ère pierre de notre politique RSE, illustrant non seulement nos engagements, nos pratiques, mais surtout le point de départ de notre démarche. Il doit être un document de référence duquel va découler, dans les mois qui viennent, l'ensemble des actions visant à faire de la RSE un projet collaboratif, vivant, piloté, pour devenir un projet à long terme, pertinent et impactant dans notre organisation.

SOMMAIRE





COOPÉRATIVE D'AGRICULTEURS, POLYVALENTE, À TAILLE HUMAINE, ANCRÉE SUR SON TERRITOIRE BRETON

VOCATION

Accompagner une agriculture et une alimentation Bretonne, de qualité et durable.

VALEURS



MISSIONS



Valoriser la production de nos adhérents, de nos savoir-faire et être là demain pour tous, agriculteurs et consommateurs.



Etre garant de la qualité de nos produits, du champ à l'assiette (réglementaires, organoleptiques, ...).



Innover et proposer de nouvelles solutions agricoles et agro-alimentaires pour répondre aux besoins actuels et futurs.



Accompagner la production agricole de nos territoires afin de répondre aux attentes sociétales de nos parties prenantes et accompagner les femmes et les hommes dans les transitions actuelles et à venir (écologique, alimentaire,...)

TERRES DE L'OUEST, UN GROUPE COOPÉRATIF ENGAGÉ

80 ANS D'HISTOIRE AU SERVICE DES AGRICULTEURS BRETONS



C'est en 1940, dans le Finistère, que la Coopérative Saint-Yvi Cornouaille est créée et en 1957, dans le Morbihan, la Coopérative Laitière Agricole Lorientaise voit le jour.

En 2004, un partenariat est noué entre les 2 coopératives : c'est la naissance de la CLAL Saint-Yvi.

En 2020, le Groupe Coopératif change de nom et devient Terres de l'Ouest.

UN MODÈLE COOPÉRATIF DÉMOCRATIQUE, AVEC UNE ENTREPRISE QUI APPARTIENT À SES AGRICULTEURS ET AGRICULTRICES

Parce que transparence et démocratie font partie de l'ADN de la coopérative, sa gouvernance est basée sur le principe "une personne, une voix".

Ainsi, les 2 300 coopérateurs de Terres de l'Ouest sont représentés dans les organes de décision par des agriculteurs élus, issus des différents territoires de Bretagne et engagés dans les différentes productions animales et végétales de la coopérative. Le Conseil d'Administration, qui détermine la stratégie du Groupe, est composé d'agricultrices et d'agriculteurs élus, représentatifs des territoires et des productions.

Une société créée **par** et **pour** les agriculteurs

EN COOPÉRATIVE

1 PERSONNE

= 1 VOIX

Chaque agriculteur-adhérent est ainsi acteur du projet de sa coopérative, indépendamment de la taille de son exploitation

UN GROUPE COOPÉRATIF PLURIDISCIPLINAIRE

La coopérative Terres de l'Ouest est une coopérative de proximité qui défend l'importance des différents modèles agricoles.

Il existe aujourd'hui au sein du groupe 3 domaines d'activités :

AMONT AGRICOLE

Lait
Bovins
Céréales
Légumes
Agrofournitures
RS Appros Négoce

TRANSFORMATION LAITIÈRE

LORCO (Lait UHT, crème)
Fromagerie du Val de Scorff (Fromages à pâte molle)

DISTRIBUTION

TEODIS (Jardinerie, distribution, énergie)



UN ANCRAGE TERRITORIAL FORT ET À RESPONSABILITÉ

Acteur économique d'importance, nous contribuons au développement socio-économique sur l'ensemble du territoire sur lequel nous sommes implantés : la Bretagne. De part notre présence forte sur les territoires ruraux de notre belle région, nous avons une responsabilité forte notamment sur le maintien de l'activité du territoire, d'un point de vue agricole, salarial mais aussi économique.



UN GROUPE ENGAGÉ DANS UNE DÉMARCHE QUALITÉ GLOBALE, DE L'AMONT AU PRODUIT FINI

Que ce soit au travers de nos engagements et certifications sur l'amont (CSA-GTP, 2BSVS, Biologique,...) comme sur la transformation (IFS, BRC, IPLC, Ecocert,...), le Groupe Terres de l'Ouest a toujours été proactif et résolument tourné dans une démarche qualité globale.



UN RÔLE À JOUER DANS LA TRANSITION AGRICOLE, ALIMENTAIRE, ENVIRONNEMENTALE ET SOCIÉTALE

Dans un contexte de transition agricole et alimentaire à laquelle nous entendons prendre une part active, nous accompagnons nos coopérateurs vers une agriculture responsable et durable, afin de développer des productions et une alimentation de qualité accessible à tous.

Conscients de notre responsabilité face aux enjeux environnementaux, nous nous engageons à réduire l'impact de nos activités sur la planète. Acteur majeur de l'économie des territoires, nous contribuons à leur développement, tout comme nous contribuons au développement des femmes et des hommes au cœur de nos actions.

**RESPONSABILITÉ
SOCIÉTALE DES
ENTREPRISES**

CHIFFRES CLEFS 2021

207 M€
DE CHIFFRE
D'AFFAIRES

2300
ADHÉRENTS

40
SITES

400
COLLABORATEURS

4,1M€
D'INVESTISSEMENT

LA RSE ANCRÉE DANS NOS VALEURS ET NOTRE ADN DE COOPÉRATIVE

LES ATTENTES SOCIÉTALES : UN AXE STRATÉGIQUE DE NOTRE PROJET D'ENTREPRISE, CAP 2030

Afin de définir le cap à suivre dans les années à venir, Terres de l'Ouest s'est lancé dans une démarche globale de projet stratégique d'entreprise : **CAP 2030**

Dans un contexte actuel de transition agricole et alimentaire, et face au poids des attentes sociétales dans les comportements d'achat, nous nous devons de consolider notre modèle pour continuer à promouvoir une agriculture plurielle et durable.

CAP 2030 a pour mission de développer une agriculture Bretonne solide, performante et créatrice de valeur pour les agriculteurs et le territoire

UNE DÉMARCHE VOLONTAIRE POUR L'AVENIR

L'intégration d'une politique RSE est pour nous une décision **assumée et volontaire**, pas une obligation

Alors que l'intégration d'informations environnementales, sociales et sociétales n'est pas une obligation pour notre structure, nous avons fait le choix assumé et volontaire d'intégrer une politique RSE. Nous sommes convaincus de la qualité de nos engagements en la matière, nous souhaitons pour le futur intégrer une démarche vertueuse d'amélioration.

UN ENGAGEMENT NATUREL ET ESSENTIEL

De part les valeurs de **responsabilité, d'équité, d'entraide, de démocratie et de solidarité** inhérentes à notre statut de coopérative, la RSE fait partie de notre ADN. Il convient de structurer cette démarche pour la rendre systémique dans notre organisation. *La RSE doit devenir une boussole stratégique pour évaluer nos actions et nos impacts, au-delà du critère économique.*

La **RSE** doit devenir une boussole stratégique pour évaluer **nos actions et nos impacts**

Dans le respect des valeurs coopératives, Terres de l'Ouest s'engage donc aux côtés de ses adhérents soucieux de répondre à la demande des filières et des consommateurs en produisant mieux dans le respect de la nature, du bien-être animal et humain, tout en assurant la pérennité des exploitations.

Ensemble, agriculteurs-coopérateurs et collaborateurs de Terres de l'Ouest, sommes engagés pleinement pour relever les défis sociaux, économiques et environnementaux auxquels la société est aujourd'hui confrontée.

La RSE
Tous concernés
Tous engagés !



**Terres
de l'Ouest**
Cultivons la vie ensemble



UN 1^{ER} PAS DANS LA RSE DÈS 2022

Convaincu de l'importance d'intégrer une démarche RSE dans notre organisation, l'année 2022 est le point de départ de cette nouvelle démarche.

Fort de la qualité de nos engagements et nos actions, nous avons pu bâtir une politique RSE en 5 axes stratégiques :

1

**Une raison d'être :
la coopération
[agricole et
sociale]**



2

**Une agriculture
responsable et
durable**



3

**Des productions
et une
alimentation de
qualité pour tous**



4

**Développement
et préservation
des territoires**



5

**Respect de la
planète**





UNE RAISON D'ÊTRE : LA COOPÉRATION - AGRICOLE ET SOCIALE -

La coopération est une valeur essentielle pour Terres de l'Ouest, c'est même une raison d'être puisque notre statut se définit comme tel : nous sommes un groupe coopératif agricole.

COOPÉRATION AGRICOLE POUR UNE AGRICULTURE DURABLE

Œuvrer pour une gestion démocratique équitable

En tant que coopérative, notre gouvernance est fondée sur le principe démocratique **"1 personne, 1 voix"** dans laquelle nos agriculteurs-coopérateurs sont à la fois associés, producteurs et clients.

Accompagner les agriculteurs dans leur quotidien

Une coopérative en lien direct avec les collaborateurs de Terres de l'Ouest dont la mission est d'accompagner les agriculteurs afin de répondre à leurs attentes, mais aussi aux attentes du marché et plus largement de la société.

Maintenir une activité agricole pérenne

Faciliter l'installation des jeunes agriculteurs et les reprises d'activité.
Favoriser les rencontres et l'échange d'expérience entre agriculteurs.

COOPÉRATION AGRICOLE POUR UNE AGRICULTURE DURABLE

Chez Terres de l'Ouest, nous accompagnons nos collaborateurs de façon concrète tout au long de leur parcours professionnel afin que chacun puisse s'épanouir et développer ses talents, en toute sécurité.

3 THÉMATIQUES CLÉS :

Développement et
fidélisation des
talents

Santé et sécurité
au travail

Égalité et diversité

COOPÉRATION AVEC NOS PARTIES PRENANTES POUR LA PERFORMANCE

Travailler en étroite collaboration avec nos clients et fournisseurs

Une coopération également avec nos parties prenantes, notamment nos fournisseurs, nos clients et nos consommateurs, avec qui nous réfléchissons, dialoguons et innovons pour être toujours plus en phase avec les attentes sociétales et environnementales.

Intégrer avec les institutions

Nous interagissons également avec des instituts spécialisés et les interprofessions de nos productions amonts et nos produits transformés.



2

UNE AGRICULTURE RESPONSABLE ET DURABLE

Face aux défis environnementaux et sociaux, nous déployons avec les agriculteurs de notre coopérative, des nouvelles pratiques agricoles afin de tous nous engager dans la transition agricole et alimentaire.

PRODUIRE DE MANIÈRE RAISONNÉE

Nos agriculteurs-coopérateurs sont formés à des pratiques agricoles préservatrices des ressources naturelles et des écosystèmes. Nous les encourageons à optimiser l'utilisation des intrants, les consommations d'énergie, la consommation en eau, à maintenir la biodiversité de nos territoires.

DÉVELOPPER DES FILIÈRES RESPONSABLES, VALORISÉES ET INNOVANTES

Nous nous engageons à développer des filières en phase avec les tendances consommateurs et mieux valorisées pour nos agriculteurs.

BIEN-ÊTRE ANIMAL

Une agriculture responsable et durable, c'est également penser au bien-être animal. Nous accompagnons tous nos éleveurs dans des pratiques toujours plus respectueuses de l'animal que ce soit sur la qualité de son environnement, de son alimentation et de son bien-être.



3

DES PRODUCTIONS ET UNE ALIMENTATION DE QUALITÉ POUR TOUS

Bien nourrir les Hommes en proposant des productions et une alimentation de qualité accessible à tous, c'est notre mission. De l'amont à la transformation et au travers d'une démarche d'amélioration continue, nous mettons la qualité au cœur de nos exigences.

MAITRISER LA QUALITÉ

Nous sommes capable de garantir la qualité de nos produits en contrôlant tous les maillons de la chaîne de production.

En se basant sur des référentiels reconnus et contrôlés par des organismes externes (IFS, BRC, Ecocert,...), notre système qualité permet de garantir un niveau de conformité élevé, tout en incitant à maintenir une démarche d'amélioration continue pour maintenir un niveau de qualité optimale.

TRANSPARENCE ET TRAÇABILITÉ

Grace à notre modèle coopératif et notre organisation, nous sommes capables de garantir la traçabilité de nos productions du champ jusqu'aux destinataires finaux (industries, consommateurs,...).

Intervenant à toutes les étapes de la production (du semis à la récolte, voire jusqu'à la transformation), nous savons apporter une totale transparence sur l'origine des produits et la manière dont ils ont été faits.

INNOVER POUR RÉPONDRE AUX ATTENTES CONSOMMATEURS

Bien nourrir les Hommes, c'est également savoir proposer les bons produits pour répondre à leurs besoins. Convaincu de l'importance de devoir sans cesse évoluer en terme d'offre alimentaire, nous innovons pour pouvoir proposer à chacun les produits dont ils ont besoin.



4

DÉVELOPPEMENT ET PRÉSERVATION DES TERRITOIRES

En tant qu'acteur économique et social significatif, nous avons à cœur de contribuer à l'attractivité et au rayonnement de notre territoire Breton.

UNE IMPLANTATION 100% BRETONNE

2300 coopérateurs-agriculteurs, 400 collaborateurs, de nombreux emplois indirects, Terres de l'Ouest est un acteur significatif de l'agriculture et de l'agroalimentaire, ainsi le Groupe contribue au dynamisme du territoire Breton.

Un territoire Breton qui comptabilise 100% de nos emplois, de nos infrastructures et de nos agriculteurs-coopérateurs.

PARTICIPATION ACTIVE À LA VIE ÉCONOMIQUE, SOCIALE ET ASSOCIATIVE

Au-delà de nos activités et de nos emplois, nous menons des actions concrètes en faveur du développement de l'attractivité de nos territoires, en participant à la vie économique sociale, économique et associative.

Nous accompagnons des projets locaux et nous travaillons en partenariat avec des instances territoriales afin de partager nos connaissances et notre savoir-faire, pour ainsi œuvrer à l'attractivité sociale et économique Breton.

FAÇONNEUR DE PAYSAGE

Coopérative d'agriculteurs, nous contribuons bien entendu à la préservation de nos paysages et de notre environnement Breton.



5

RESPECT DE LA PLANÈTE

Parce que au-delà de la prise de conscience, il est important aujourd'hui d'agir face aux changements climatiques, nous nous engageons via des actions concrètes à œuvrer pour le respect de la planète.

PRÉSERVATION DES ÉCOSYSTÈMES ET DES RESSOURCES

Œuvrer pour réduire notre empreinte carbone et limiter l'utilisation des ressources naturelles est une mission primordiale. Dans les champs, sur la route, dans les usines ou au bureau, chaque geste compte !

TRI ET VALORISATION DES DÉCHETS

Trier, collecter, réduire, nous devons tous faire les efforts pour limiter l'impact de nos déchets !

Nous avons des systèmes de collecte et de tri des déchets sur toutes nos zones d'activités (usines, bureaux, exploitations agricoles,...).

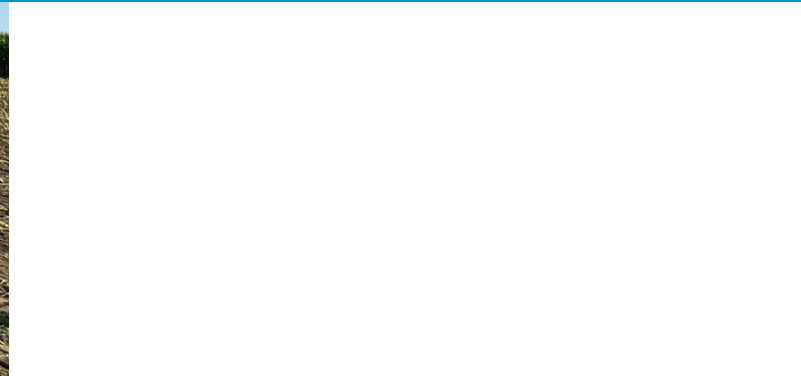
Nous engageons des démarches d'éco-conception de nos emballages afin de maximiser leur recyclabilité, mais aussi de réduire le plus possible de suremballage.

AGIR CONTRE LE GASPILLAGE ALIMENTAIRE

La juste production : nous ne produisons que les volumes commandés par nos partenaires.

Ne pas jeter : parce que les denrées alimentaires sont des biens précieux, nous donnons à des banques alimentaires les produits invendus de nos magasins.

LA RSE, UN ENGAGEMENT CONCRET EN QUELQUES EXEMPLES



1

Une raison d'être : la coopération [agricole et sociale]



SÉCURITÉ DES SALARIÉS

La sécurité des salariés est une priorité pour le groupe. Au travers d'actions de communication et de sessions de sensibilisation, nous mettons tout en œuvre pour garantir la sécurité au travail.

Depuis 2021 sur notre laiterie LORCO, nous avons mis en place des réunions « sécurité encadrement », pour communiquer sur les indicateurs sécurité, les actions en cours prioritaires des différentes unités, échanger sur de nouvelles problématiques sécurités ou récurrentes, échanger sur les bonnes pratiques ou les solutions trouvées dans un service qui peuvent être dupliquer à d'autre.



COLLABORATION AVEC DES PARTENAIRES

Nous entretenons des relations étroites avec certains de nos fournisseurs, nous interagissons et adhérons à plusieurs associations ou fédérations professionnelles. Cela nous permet d'avoir une approche globale de nos métiers, de pouvoir échanger nos expériences et d'avoir des appuis techniques et technologiques pour être toujours plus performant dans nos actions.



Nous adhérons également à l'association Agriculteurs de Bretagne, afin de pouvoir participer à une démarche de communication collective et positive de l'agriculture bretonne.



COOPÉRATION AVEC LES CONSOMMATEURS

L'échange avec des consommateurs sur les attentes sociétales et leurs besoins alimentaires est un exercice majeur dans le cadre de notre projet CAP 2030. En 2021 et en 2022, nous avons mis en place plusieurs temps d'échanges avec eux afin de définir au mieux notre stratégie de développement dans les années à venir.



COMITÉ OPÉRATIONNEL

En 2022, création d'un nouvel organe collectif réunissant les managers de toutes les entités du groupe : le comité opérationnel.

L'objectif est d'apporter de la proximité entre les équipes, de partager les idées et les décisions et de diffuser une culture managériale bienveillante.



1

Une raison d'être : la coopération [agricole et sociale]



VIE DÉMOCRATIQUE DE LA COOPÉRATIVE

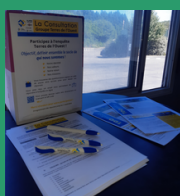
Au travers de multiples rencontres collectives (assemblées de section, assemblée générale, assemblées annuelles métiers,...) nos agriculteurs-coopérateurs se retrouvent pour participer à la vie démocratique de la coopérative, prendre part aux décisions stratégiques et faire le point sur les différentes actualités. Ce sont aussi des moments de partage avec des visites de ferme et d'échange sur des bonnes pratiques.



CONSULTATION DES SALARIÉS

L'avis de chacun est important, et c'est en faisant participer les salariés sur des sujets de réflexion, que nous faisons de notre collectif une force.

En 2022, une grande consultation des salariés de toutes les entités du groupe a été organisée afin de recueillir leurs avis sur différents sujets. Plus de 40% des collaborateurs y ont participé, un très bon taux de participation pour une action qui sera, sans aucun doute, renouvelée dans les mois qui viennent.



La Consultation
Groupe Terres de l'Ouest

Dessins ensemble la coopérative de demain...

CRÉATION D'UN FOND RSE À DESTINATION DES ADHÉRENTS

Après validation du conseil d'administration et des adhérents lors de l'assemblée générale de la coopérative, il a été décidé de créer un fond RSE dès 2022 à destination des adhérents. Ce fond RSE est une réserve financière destinée à accompagner les adhérents qui réalisent des investissements « typés » RSE.

L'objectif est d'encourager le développement des actions « RSE » chez les adhérents en lien avec la stratégie RSE de la coopérative. Ce fond est financé par l'affectation d'une partie du résultat de la coopérative.

FONDS
RSE



2

Une agriculture responsable et durable



BILAN CARBONE

Terres de l'Ouest accompagne les Jeunes Agriculteurs dans le dispositif « Bon Diagnostic Carbone » du plan France Relance. Ce dispositif consiste notamment à la réalisation d'un diagnostic Cap2er niveau 2, suivi d'un plan d'action carbone en vue d'améliorer les performances carbone de l'exploitation ainsi une analyse économique de l'impact de ce plan d'action. Ce dispositif sera considéré comme le diagnostic initial de la démarche Label Bas Carbone.



TÉLÉDÉTECTION POUR LIMITER LES INTRANTS

Pour limiter le risque de présence de daturas dans les parcelles de haricots verts biologiques, Terres de l'Ouest collabore avec TELESPAZIO FRANCE, spécialiste dans l'imagerie satellite. Les parcelles sont survolées par un drone, les images captées et analysées permettent d'établir une cartographie avec géolocalisation, sur laquelle apparaissent les points de détection de daturas. L'intelligence artificielle permet ainsi aux producteurs de localiser plus facilement ces herbes toxiques afin de les arracher manuellement.



BONNE GESTION DE L'IRRIGATION

Sur la culture de ciboulette, les producteurs sont équipés de sondes capacitatives leur permettant de piloter l'irrigation des cultures, et de stations météo connectées pour consulter les données et prévisions météo en temps réel.



BIEN-ÊTRE ANIMAL

Tous nos éleveurs laitiers sont aujourd'hui engagés dans la démarche Bovowell. Il s'agit d'un outil d'évaluation du bien-être animal qui permet de poser un diagnostic quant aux pratiques quotidiennes des éleveurs bovins et identifie les voies d'amélioration possibles.



PRATIQUES AGROENVIRONNEMENTALES

Terres de l'Ouest accompagne la démarche APILeg depuis 2 ans. Initiée en 2015 par Ardo, Picard, l'INRAE et les Chambres d'Agriculture bretonnes l'objectif est de construire des systèmes de culture innovants permettant de réduire l'impact environnemental et sanitaire des pratiques agricoles.

En 2022, ce sont 19 adhérents de la coopérative qui se sont engagés dans cette démarche au niveau global de leurs exploitations. Pour Terres de l'Ouest cela représente plus de 25% des surfaces, sur des productions de : pois, haricot, épinard, carotte, flageolet, navet, oseille, poireau ou encore potimarron.



3

Des productions et une alimentation de qualité pour tous



DÉVELOPPEMENT D'UN LAIT LOCAL ET SOLIDAIRE

L'association « Les agriculteurs du pays de Lorient » et la Coopérative Terres de l'Ouest collaborent ensemble pour proposer aux clients de la restauration hors domicile et aux collectivités un lait local Breton sous les marques « So Breizh » et « Breizh Positive ».

Le « + » de cette offre : une somme est rétribuée à l'association en fonction des volumes vendus, afin de pouvoir financer, notamment, des jours de remplacement pour les agriculteurs.



PLATEFORME EXPÉRIMENTALE

2022 a été l'occasion de mettre en place une plateforme expérimentale au sein de la coopérative pour la culture des légumineuses, avec le soutien de l'association LEGGO et de la chambre d'Agriculture de Bretagne.

Les légumineuses sont un enjeu important pour la coopérative Terres de l'Ouest, dans l'objectif non seulement de développer une nouvelle filière de production en Bretagne mais également de trouver une nouvelle source de valorisation pour nos adhérents.



VEILLE RÉGLEMENTAIRE

Pour faire face à la pression réglementaire grandissante, et afin d'anticiper les obligations réglementaires, nous avons mis en place en 2021 un outil de veille réglementaire en coopération avec Socotec. Cet outil de veille personnalisé nous permet d'être informé des nouveautés réglementaires sur différents domaines nous concernant (sécurité des aliments, environnement,...) afin de pouvoir adapter nos pratiques et être en conformité.



CERTIFICATIONS DU CHAMP À L'ASSIETTE

Le Groupe Terres de l'Ouest s'inscrit dans une démarche qualité globale. Au travers de plusieurs certifications, auditées par des organismes indépendants, nous garantissons la qualité et la conformité de nos productions, de l'amont agricole jusqu'aux produits finis. Quelques exemples :

CERTIFICATIONS AGRICOLES



CERTIFICATIONS INDUSTRIELLES



4

Développement et préservation des territoires



FAVORISER L'EMPLOI SUR LE TERRITOIRE

En tant qu'acteur économique, nous allons à la rencontre de nos futurs candidats en participant à des Job Dating ou des forums de l'emploi, en partenariat avec les collectivités locales ou des organisations professionnelles.



RENFORCER L'ANCRAGE TERRITORIAL

Dans le but de renforcer notre implantation et notre offre auprès des agriculteurs bretons et de nos adhérents, nous avons étendu notre territoire d'action en reprenant plusieurs sites, notamment dans le Morbihan et les Côtes d'Armor.



Nous avons également pris des participations dans la société RS Appro (basé à Landaul- 56), spécialiste en agrofourniture animale et végétale afin d'offrir une offre de service complémentaire à nos adhérents.

RS APPRO
Du végétal à l'animal
NÉGOCE AGRICOLE

AIDES HUMANITAIRES

Un don de presque 2 000 L de lait a été fait en avril 2022 pour l'aide humanitaire en Ukraine. Un don fait auprès de l'association Unis pour l'Ukraine 56, qui gère par la suite la logistique jusqu'à destination.



SPONSORING ET SOUTIEN DES ASSOCIATIONS

Il ne fait aucun doute que le tissu associatif local mérite d'être soutenu. En 2021, le groupe coopératif Terres de l'Ouest est partenaire et sponsorise économiquement 24 associations du territoire, à la fois dans le domaine sportif et culturel.

Le groupe sponsorise notamment le club de handball d'Elliant-Rosporden (29), dont l'équipe féminine évolue en National 2.



OEUVRER POUR L'INSERTION SOCIALE ET PROFESSIONNELLE

Depuis de nombreuses années, nous travaillons avec Les Papillons Blancs de l'ESAT de Cornouaille pour nos travaux d'espaces verts sur différents sites de la coopérative afin de favoriser l'insertion sociale et professionnelle des personnes en situation de handicap.



5

Respect de la planète



OPTIMISATION DE NOS SCHÉMAS LOGISTIQUES DE COLLECTE

En 2021, nous avons parcouru 367 000km pour collecter environ 110 millions de litres de lait dans les exploitations agricoles. L'optimisation des schémas logistiques de collecte est donc au cœur de nos attentions afin de limiter au maximum nos consommations et notre empreinte environnementale. **En 10 ans, nous avons réussi à presque doubler le nombre de litre de lait collecter par km parcouru !**



LA FROMAGERIE DU VAL DE SCORFF S'ENGAGE DANS UNE DÉMARCHÉ D'ÉCO-CONCEPTION

Notre pointe de brie bio pour la Suède et la Norvège est la première référence à emballage éco-conçu : depuis août 2021, son emballage est constitué de 80% de papier, et l'épaisseur du complexe a été réduite de 19%. Lorsque toutes les autres références de briques auront suivi l'exemple, cela représentera un gain annuel de 240 kg d'emballage.

La fromagerie du Val de Scorff s'engage dans la démarche d'écoconception des emballages, via deux axes de travail :

- La réduction des emballages : plusieurs études sont en cours pour réduire la quantité de matière qui entoure nos fromages, sans en modifier les qualités organoleptiques.
- La recyclabilité : les emballages sont constitués de papier et d'au moins une couche de plastique, afin de réguler la perméabilité aux gaz et à la vapeur d'eau. Améliorer sa recyclabilité consiste à réduire la proportion de plastique qui le compose, car le papier est mieux valorisé par le processus de recyclage.

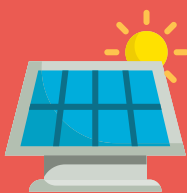


INVESTISSEMENT DANS LES ÉNERGIES RENOUVELABLES

Conscient des enjeux importants que pose la production et la consommation d'énergie, la coopérative débute un plan d'investissement sur la production d'énergie renouvelable.

1ère étape : l'installation de panneaux photovoltaïques sur le toit de notre site agricole de Rosporden. Une installation de 1500m² et de 300 kwc, avec une production électrique qui représente 7% de la consommation du groupe Terres de l'Ouest.

Des études sont en cours pour déployer de nouvelles centrales dans les mois qui viennent, que ce soit à nouveau sur les toitures de bâtiments existants, ou par la mise en place d'ombrières sur des parkings (laiterie, siège de la coopérative,...)



COLLECTE ORGANISÉE DES DÉCHETS AGRICOLES

Chaque année la coopérative s'associe avec ADIVALOR afin de collecter les déchets agricoles.

En 2021 ce sont près de 230 tonnes qui ont pu être recyclées avec notamment :

- 50 tonnes d'emballages
- 128 tonnes de plastiques
- 50 tonnes de ficelles et filet



5

Respect de la planète

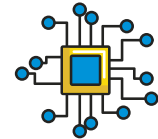


NOUVEAU CAP DE DIGITALISATION AU SEIN DU GROUPE : LE PASSAGE À LA DÉMATÉRIALISATION DES BULLETINS DE PAIE

En 2022, le groupe a souhaité accélérer sa démarche de digitalisation en optant pour le passage à la dématérialisation des bulletins de paie.

Au-delà de la praticité (mise en place d'un coffre fort numérique, plus de risque de perte,...) c'est surtout un geste écologique important en évitant l'impression de plusieurs milliers de bulletins de paie par an.

La dématérialisation est en place à la coopérative, chez Teodis et RS Appro ; elle le sera à LORCO et Val de Scorff d'ici quelques mois.



SOUTENIR LES ACTIONS ANTI-GASPI ALIMENTAIRE

En 2022, le groupe est devenu partenaire de TooGoodToGo et de Finisterestes 29 pour qui nous mettons à disposition nos magasins comme points relais de distribution de leurs paniers anti-gaspi.

Finisterestes29 est une coopérative qui revalorise des produits déclassés avec l'objectif de lutter contre le gaspillage alimentaire. Ils récupèrent directement auprès des producteurs les fruits et légumes non calibrés, et qui ne répondent pas aux standards. Ils sont ensuite revalorisés dans des paniers anti-gaspi à moindre coût.

TooGoodToGo est une application qui propose à des clients potentiels des articles « fatigués ». Ce nouveau service est lancé dans nos 12 magasins Gamm Vert, Gamm Village et Espace Vert.



Objectif: Réduire les déchets et le gaspillage, répondre au problème de pouvoir d'achat et limiter la démarque connue dans les magasins.

DÉCARBONATION DE NOS OUTILS INDUSTRIELS

Depuis 2008, le groupe est dans une démarche forte d'économie d'énergie.

Après l'élaboration d'un système de management de l'énergie (ISO 50001) en 2018, une étude de faisabilité technico-économique de la récupération de chaleur et d'une nouvelle production de froid, subventionnée par l'ADEME a été faite en 2020.

Un investissement conséquent de 3,5M€ et subventionné à 100% via le CEE (les Certificats d'Économies d'Énergie) est en cours sur la laiterie de Pont-Scorff pour l'installation d'une nouvelle unité de production de froid, le remplacement d'une chaudière vapeur et un système de récupération de chaleur. Le gain attendu en consommation de gaz est de l'ordre de 30 à 40% !





Terres
de l'Ouest
Cultivons la vie ensemble



LA RSE, UNE DÉMARCHE COLLECTIVE, À ANIMER ET À PILOTER



C'est l'implication de l'ensemble des collaborateurs dans la démarche qui permet une "co-construction" de la RSE, avec la direction.



IMPLIQUER UN MAXIMUM DE COLLABORATEURS DANS LE PROJET

Dans les champs,
sur la route ou au
bureau **chaque**
geste compte !

Collaborateurs comme agriculteurs, nous sommes tous concernés et tous engagés dans cette démarche RSE qui nous unit pour le futur.

Nous avons tous un rôle à jouer, que ce soit par nos actes ou par l'investissement que nous mettrons à faire vivre cette démarche.



Un lien direct avec les salariés et les adhérents sera mis en place pour **le partage des bonnes idées et des projets à soumettre**

UNE RSE À PILOTER ET À DÉVELOPPER AUTOUR D'UN GROUPE DE TRAVAIL OPÉRATIONNEL

La RSE est un projet long terme qui **doit être animé** pour **devenir systémique, pertinent et impactant** dans notre organisation

Un groupe de travail opérationnel avec des salariés de la coopérative et de ses filiales est en cours de constitution. Il aura pour rôle de déployer les plans d'actions à tous les niveaux et de mettre en place les indicateurs et les projets porteurs pour l'avenir.

REDONNONS
DU SENS
ENSEMBLE



Pour une agriculture
responsable et
durable



Terres
de l'Ouest
Cultivons la vie ensemble



Coopérative Terres de l'Ouest
Rond Point Jérôme Jeannes - 29140 ROSPORDEN
www.terresdelouest.fr