

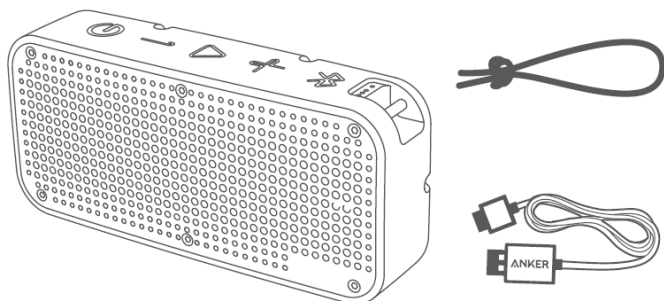
Användarguide



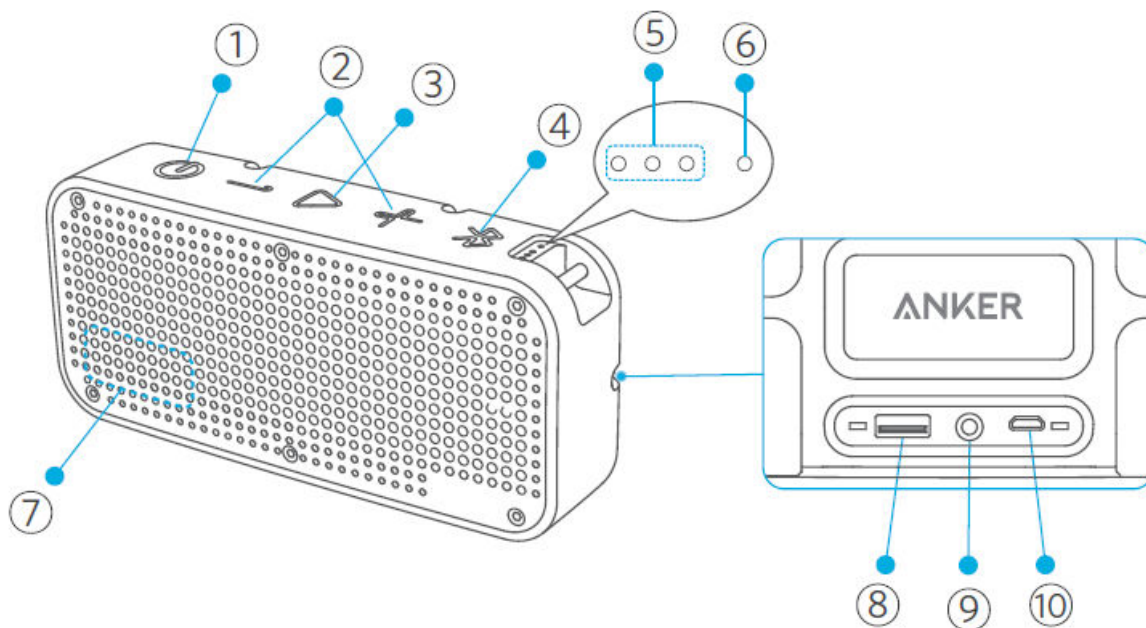
SoundCore Sport XL bluetooth-högtalare

Medföljer

- Anker® SoundCore Sport XL bluetooth-högtalare
- Mikro-USB kabel
- Användarmanual (engelska, tyska, japanska, kinesiska, franska, italienska, spanska)



Överblick

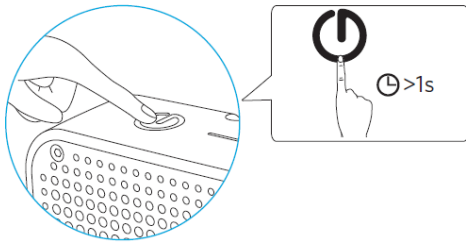


1. På / Av knapp
2. Volymknappar
3. Spela / Pausa / Nästa / Svara
4. Knapp för anslutning genom bluetooth
5. Batterinivå

6. Status
7. Mikrofon
8. USB-uttag
9. 3,5mm Aux ingång
10. Mikro-USB ingång

Användning

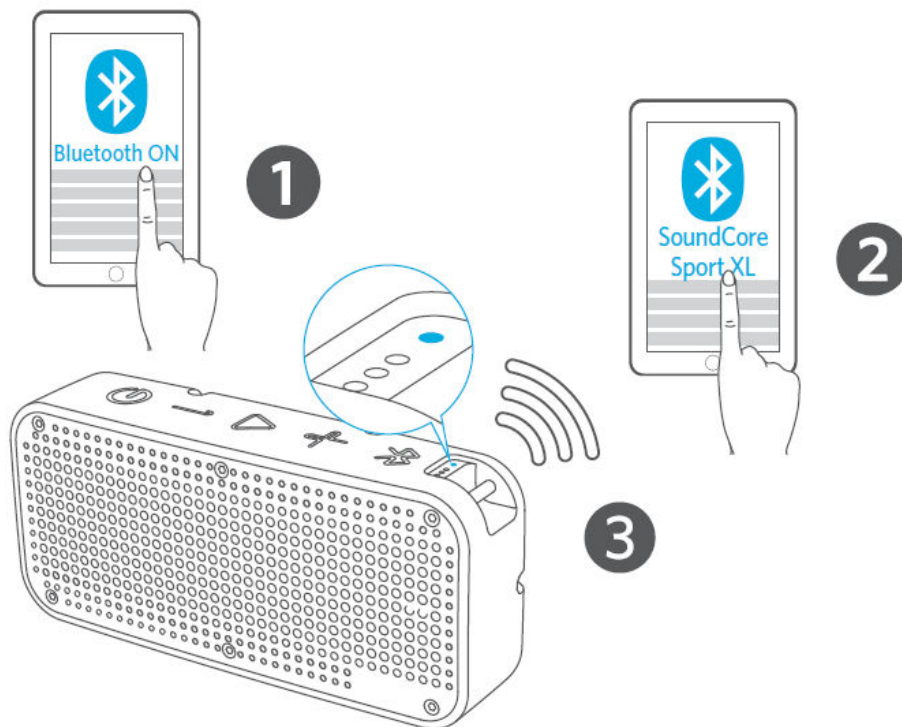
Sätta på och stänga av



Tryck På / Av knappen och håll nedtryckt i minst 1 sekund.

SoundCore stänger automatiskt av själv efter 30 minuter om ingen inslutning sker.

Anslut genom bluetooth



1. Starta bluetooth på din enhet (telefon, surfplatta osv)
2. Välj SoundCore Sport XL på din enhet
3. Statuslampan lyser när anslutningen genomförts

Nästa gång du startar SoundCore så försöker den automatiskt att ansluta sig till enheten den var senast ansluten till. Om anslutningen misslyckas kommer SoundCore att göra sig redo för en ny anslutning.

Statuslampan

Den blå lampan visar om högtalaren är anslutet till en enhet genom bluetooth

Lampan lyser: Ansluten

Lampan blinkar: Redo att anslutas.

Anslut till en annan enhet

För att bryta en befintlig anslutning och istället ansluta till en ny enhet, tryck på knappen för anslutning genom bluetooth. Soundcore är då redo för en ny anslutning. Följ stegen Anslut genom bluetooth ovan.

Svårigheter att ansluta?

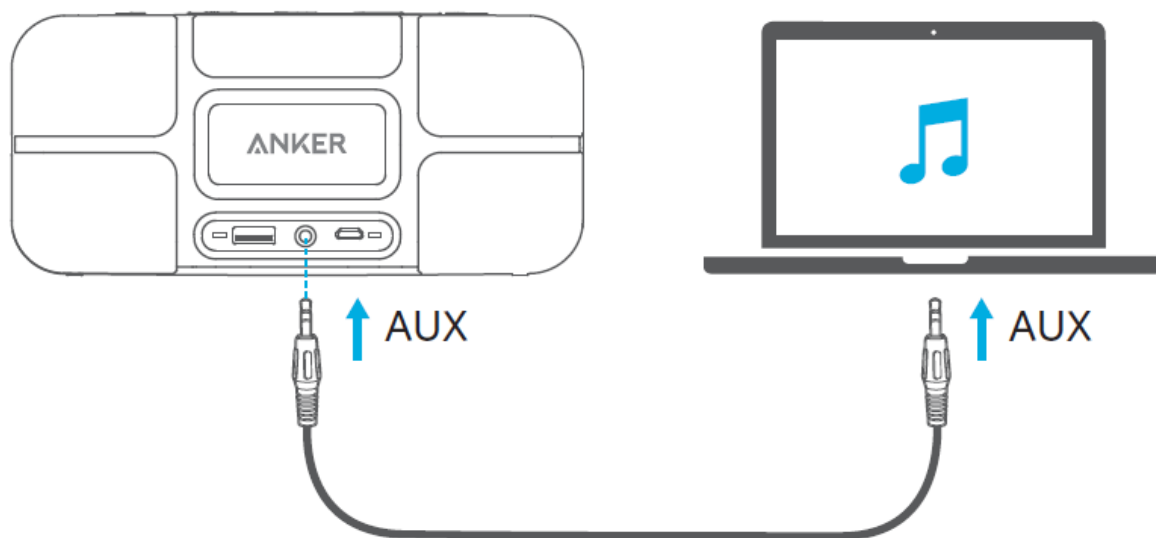
1. Ta bort SoundCore från din enhets lista på anslutna bluetooth-tillbehör.
2. Håll enheten närmare SoundCore (inte mer än 1 meter).
3. Försök att ansluta igen.

Anslut via Aux kabel

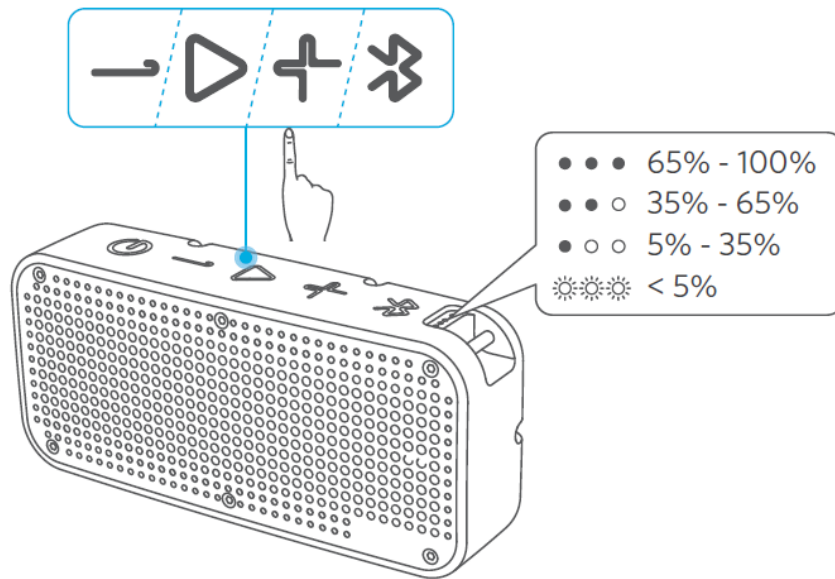
Anslut en lämplig kabel (kabel med 3,5mm hörlurskontakt i båda ändar) till din enhets hörlursuttag och SoundCores Aux –ingång.

Statuslampan blinkar snabbt vid anslutning genom kabel.

Observera att SoundCores Spela / Pausa / Nästa / Svara-knapp inte fungerar när en kabel används för anslutning. Styr uppspelning direkt från den anslutna enheten istället.

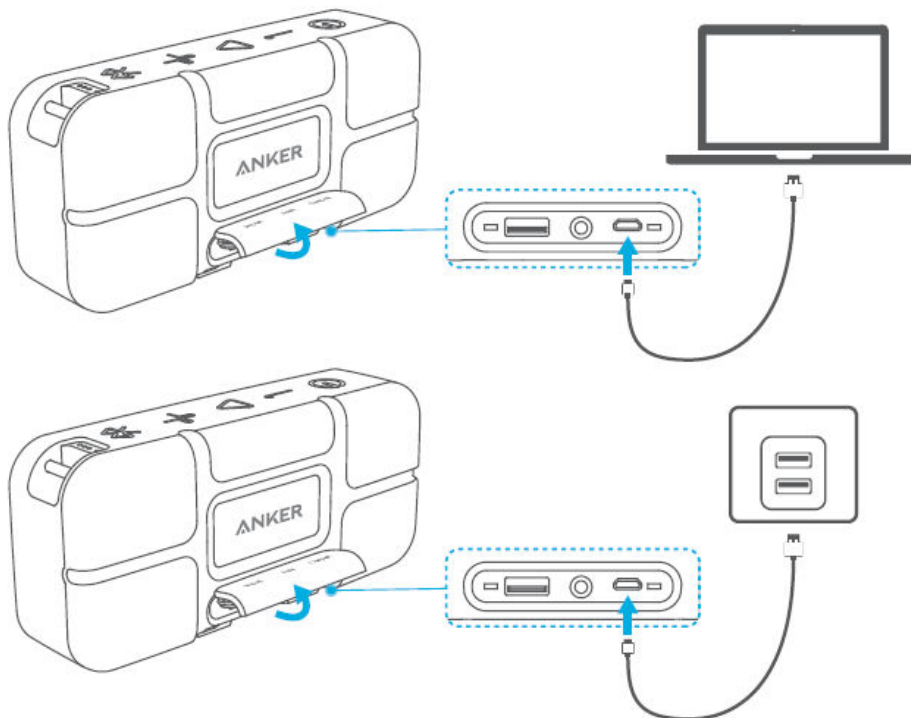


Kolla SoundCores batterinivå



Tryck på en knapp. Indikatorlamporna visar återstående batteri.

Ladda din SoundCore



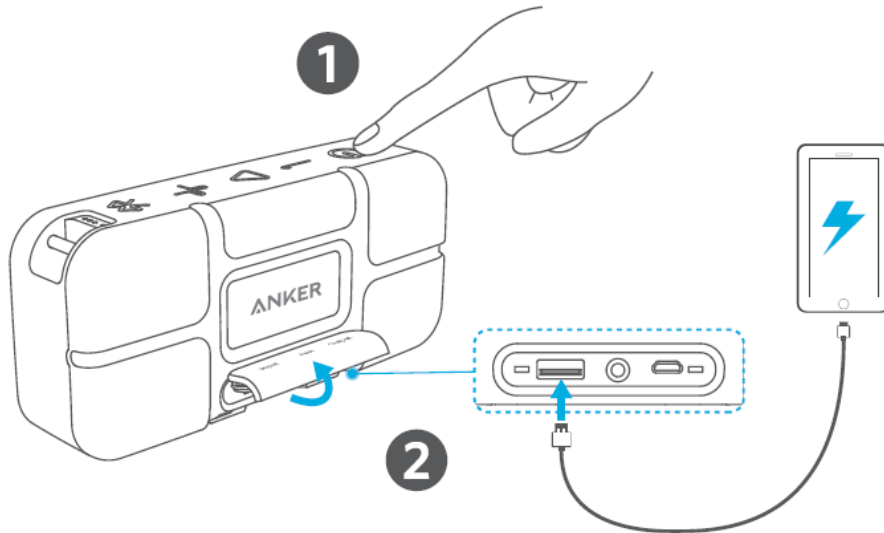
Anslut SoundCore till en mobilladdare, USB-laddare eller USB-uttaget på en dator med medföljande mikro-USB kabel.

- När SoundCore laddas blinkar ett av de tre indikatorlamporna
- När SoundCore laddats färdigt släcks lamporna.

Viktigt

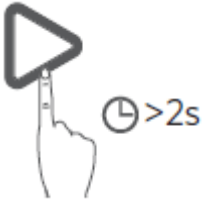
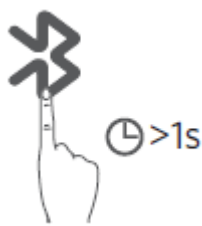
- Ladda aldrig i närheten av vatten eller sand.
- Luckan på baksidan måste vara stängd för att SoundCore ska vara vattentät och skyddad mot sand, smuts och damm.

Ladda din telefon med SoundCore



1. Sätt på SoundCore
2. Anslut en lämplig USB-kabel mellan SoundCores USB-uttag och din telefons uttag/ingång.

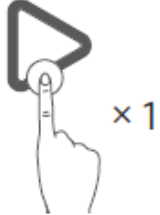

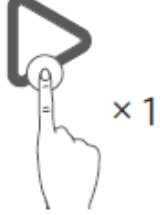

Knapparna på SoundCore vid bluetooth-anslutning

	Aktivera Siri eller annan röststyrd assistent
	Koppla ifrån ansluten enhet och vänta på ny anslutning

Uppspelning av musik

 × 1	Spela / Pausa
 × 2	Hoppa till nästa låt
	Volym upp / ned

Telefonsamtal

 × 1	Svara / Avsluta samtal
	Avvisa inkommande samtal
 × 1	Under pågående samtal – svara på nytt inkommande samtal
	Växla mellan samtal

Tekniska Specifikationer

Vattentäthet	Ipx7
Strömstyrka vid laddning	5V, 2A
Tid att ladda	3-4 timmar (vid 2A)
Ljudeffekt	8W x 2
Uppspelningstid	15 timmar (variera pga volym, musik etc)
Strömstyrka ut (USB)	5V, 1A
Batterikapacitet	5200mAh
Mått	175 x 43 x 78mm
Vikt	600g

Övrigt

- Undvik att tappa högtalaren eller utsätta den för hårda stötar.
- Använd endast orginalkablar eller kablar av hög kvalitet vid laddning.
- Försök ej att öppna eller montera isär laddaren.
- Undvik extrema temperturer.
- Håll alltid luckan stängd utomhus eller i närheten av vatten eller sand.

Airlectra AB är en Anker auktoriserad återförsäljare.

kundservice@mobilladdaren.se