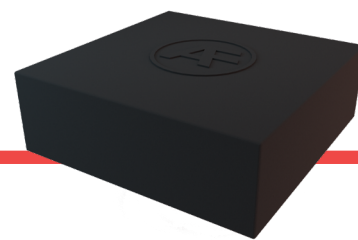




Mattoncino antifuoco per attraversamenti di impianti meccanici ed elettrici



DESCRIZIONE

AF BRICK è un mattoncino in spugna poliuretanica intumescente certificato secondo la norma EN 1366-3 per la sigillatura **fino a EI 240** di attraversamenti di impianti meccanici ed elettrici, a parete e solaio.

Grazie alla sua comprimibilità, il prodotto permette di realizzare barriere dotate di una perfetta tenuta ai fumi e di adattarsi ad attraversamenti di cavi, tubazioni e misti in varchi di differenti geometrie. La possibilità di sagomare il prodotto direttamente in cantiere rende l'applicazione facile anche senza conoscere a priori le caratteristiche dell'intervento da effettuare.

Gli AF BRICK sono facilmente rimovibili e riposizionabili e consigliati quando si prevedono interventi di manutenzione o modifica degli impianti.

CAMPO DI APPLICAZIONE DIRETTA

Cavi su passerella
Cavi in tubazioni corrugate anche in fasci
Tubazioni combustibili

Tubazioni multistrato anche in fasci
Tubazioni metalliche coibentate e non
Attraversamenti misti (serrande tagliafuoco incluse)

CARATTERISTICHE

Dimensioni: 150x150x50 mm
Densità: $240 \pm 10\% \text{ kg/m}^3$
Peso: 250 gr/pz
Isolamento termico: 0.062 W/mK

CONFEZIONAMENTO E STOCCAGGIO

Scatole di cartone da 12 pezzi

Il prodotto si mantiene inalterato se conservato in ambiente chiuso, al riparo dall'umidità e dall'esposizione diretta agli agenti atmosferici

MODO DI APPLICAZIONE

1. Inserire gli AF BRICK all'interno dei varchi da sigillare con uno spessore pari a quanto indicato nelle schede applicazione, sino a completo intasamento del varco;
2. sigillare gli eventuali interstizi con sigillante **AF GRAPHIT FOAM**.

VOCE DI CAPITOLATO

Fornitura e posa di mattoncini antifuoco a base poliuretanica AF BRICK, per la protezione fino a EI 240 di attraversamenti di impianti meccanici, elettrici e misti a parete e solaio.

CERTIFICAZIONI

Classe EI 240 (UNI EN 1366-3)
Classe EI 240 (UNI EN 1366-3)
Classe EI 60 (UNI EN 1366-3)

solaio rigido
parete rigida
solaio in Xlam

Classe EI 120 (UNI EN 1366-3)
Classe EI 120 (UNI EN 1366-3)

parete in cartongesso
parete in Xlam

