

Сыныбы: 6

Тақырыбы:Тік белдемше. Шығу тарихы. Мата таңдау. С/ж. Белдемше эскизін салу

Мақсаты:

Білімділік: оқушыларды белдемшенің түрлерімен, шығу тарихымен таныстыру. Белдемшеге мата таңдауды, белдемше эскиздерін салып, киімді сипаттауды үйрету;

Дамытушылық: оқушылардың шығармашылық қабілеттерін, логикалық ойлауын дамыту;

Тәрбиелілік: эстетикалық талғамға, кездесетін қиындықтарды жеңе білуге, бірзділікке, еңбек сүйгіштікке тәрбиелеу.

- **Үй тапсырмасын тексеру (графикалық диктант арқылы).**

Сұрақ жауабымен келіссе «Иә - » , келіспесе «жоқ А » белгілейді.

1. Тігін машинасымен жұмыс істегенде жарық сол жақтан түсу керек.
2. Іс тігушімен машина столының ара-қашықтығы 16-20 см. болу керек.
3. Іс машинасын сабақтағанда аяқты педальдан алу керек.
4. Ине майысқан: ине сынады, жіп үзіледі, тістері босатылады.
5. Ине негізі төрт бөліктен тұрады.
6. Қалың мата тігу үшін № 90 инені қолдану керек.
7. Махавик тек бір бағытта жұмыс атқарушыға қарай айналу керек.
8. Машина іске қосылмай тұрғанда қысу табаны түсіп тұрады.
9. Қол машинасын 1870 жылы ойлап тапқан.
10. Аяқ машинасының ең керек деталы аяқ жетегі.
11. Ине дұрыс егелмеген: жіп үзіледі, мата жіптерін жұлады.
12. Қол машинасымен аяқ машинасының сабақталуы бірдей емес.
13. Қайыққа шөрік дұрыс кигізілсе, сағат тіліне қарсы айналады.
14. Орындық машина инесіне қарама –қарсы тұруы керек.
15. Қайыққа шөрікті кигізгеннен кейін, жіп 10-15 шығып тұруы керек.

Графикалық диктанттың жауаптары

— ^ — — ^ ^ — ^ ^ — — ^ — — —

Бағалау рейтингі

Сұрақтар	Баға
15-14	“5”
13-10	“4”
9-5	“3”

**Жаңа сабақтың тақырыбын
ашу.**

Тігін машинасымен жұмыс кезіндегі техника қауіпсіздік ережесі

Машина инесінің құрылысы қандай?

Тігін машинасының астыңғы жіпті реттеуіш бөлшегі қалай аталады?

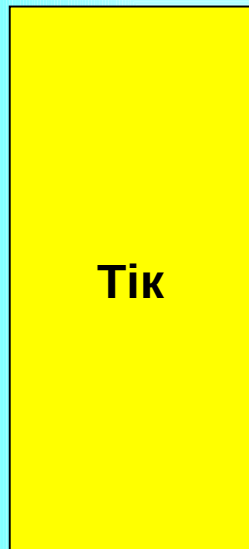
Қол жұмыстары кезіндегі техника қауіпсіздік ережелерін ата.

Шығу тарихы

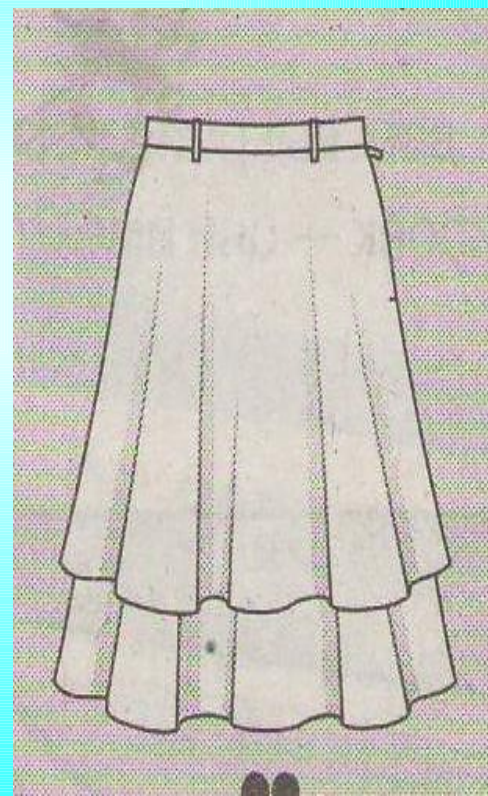
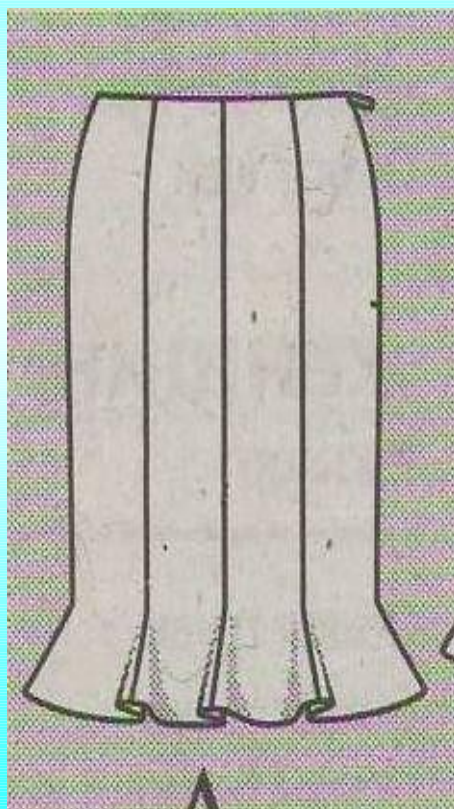
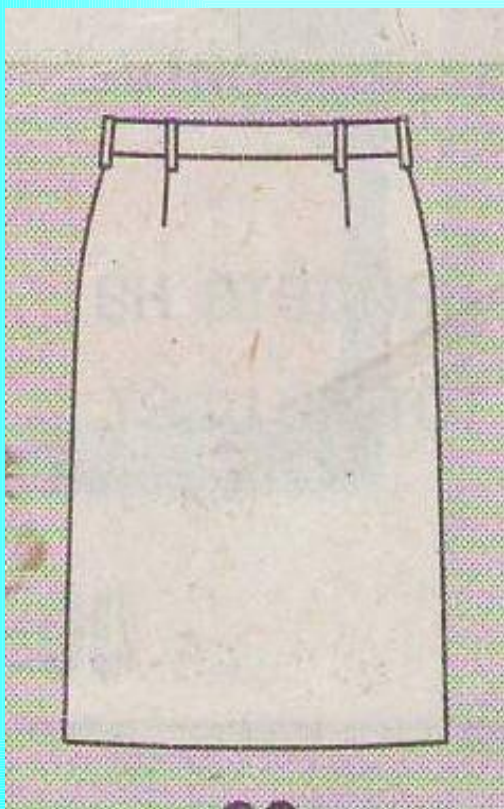
- **XV ғасырда готикалық**
- **XVI ғасырда бароккалық**
- **XVII ғасырда рококо**
- **XIX ғасырда біресе кең, біресе тар болды.**
- **XIX ғасырдың соңына ғана қарапайым бола бастады.**



Белдемше silhouette



Пішімі жағынан



Белдемшелер



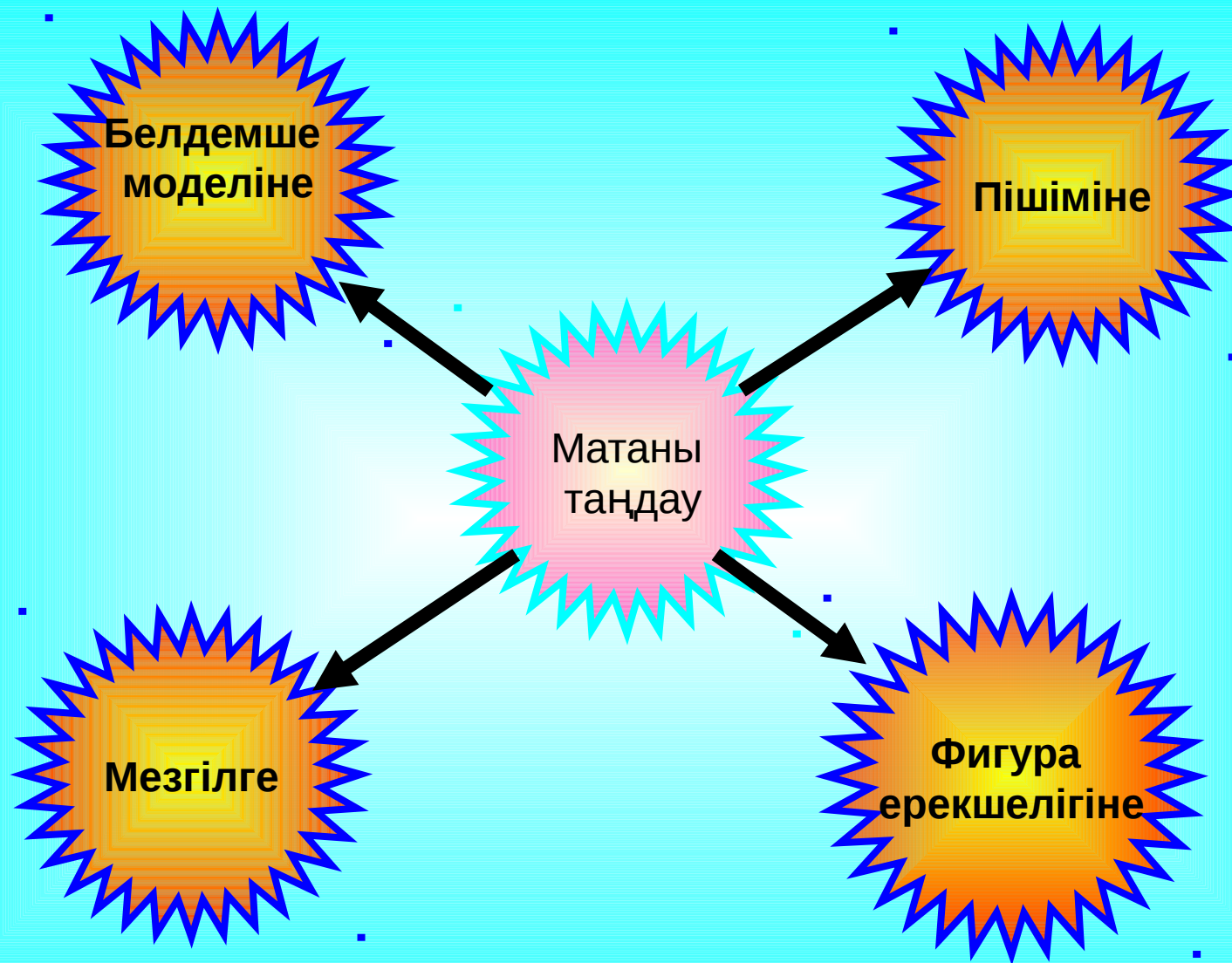
Мата таңдау

Жыл мезгіліне байланысты.

Жазда жұқа, салқын түстер.

Қыста қалың, жылы түстер.





Белдемшеге қойылатын талаптар

Әдемілік

Әдемі,
қазіргі
мода
талабына
сай,
адамның
дене
бітімі,
жас
ерекшелігі
ескерілген

Ыңғайлылық

Кигенде
ыңғайлы,
мықты,
деформацияға
төзімді,
сенімді

Экономикалық

Шығыны
аз

Гигиеналық

Жылу
сақтағыштық,
ауа
өткізгіштігі,
Гигроско-
пиялығы







50

RAMU

65



40

RAMU



60

RAMU

65



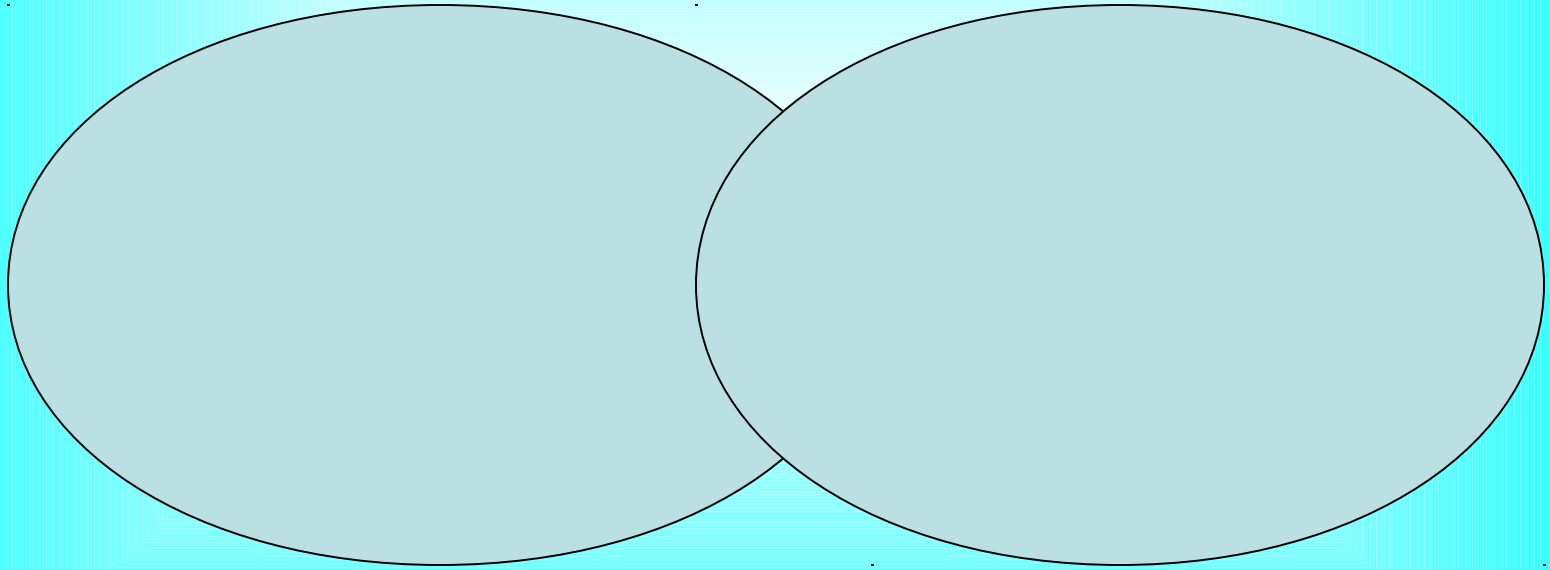
Сарамандық жұмыста топқа бөлемін

- I топ Тік белдемше
- II топ Қиықты
- III топ Конусты

Венн диаграммасы

Жаздық мата

Қыстық мата



Әдемілік

Ыңғайлылық

Экономикалық

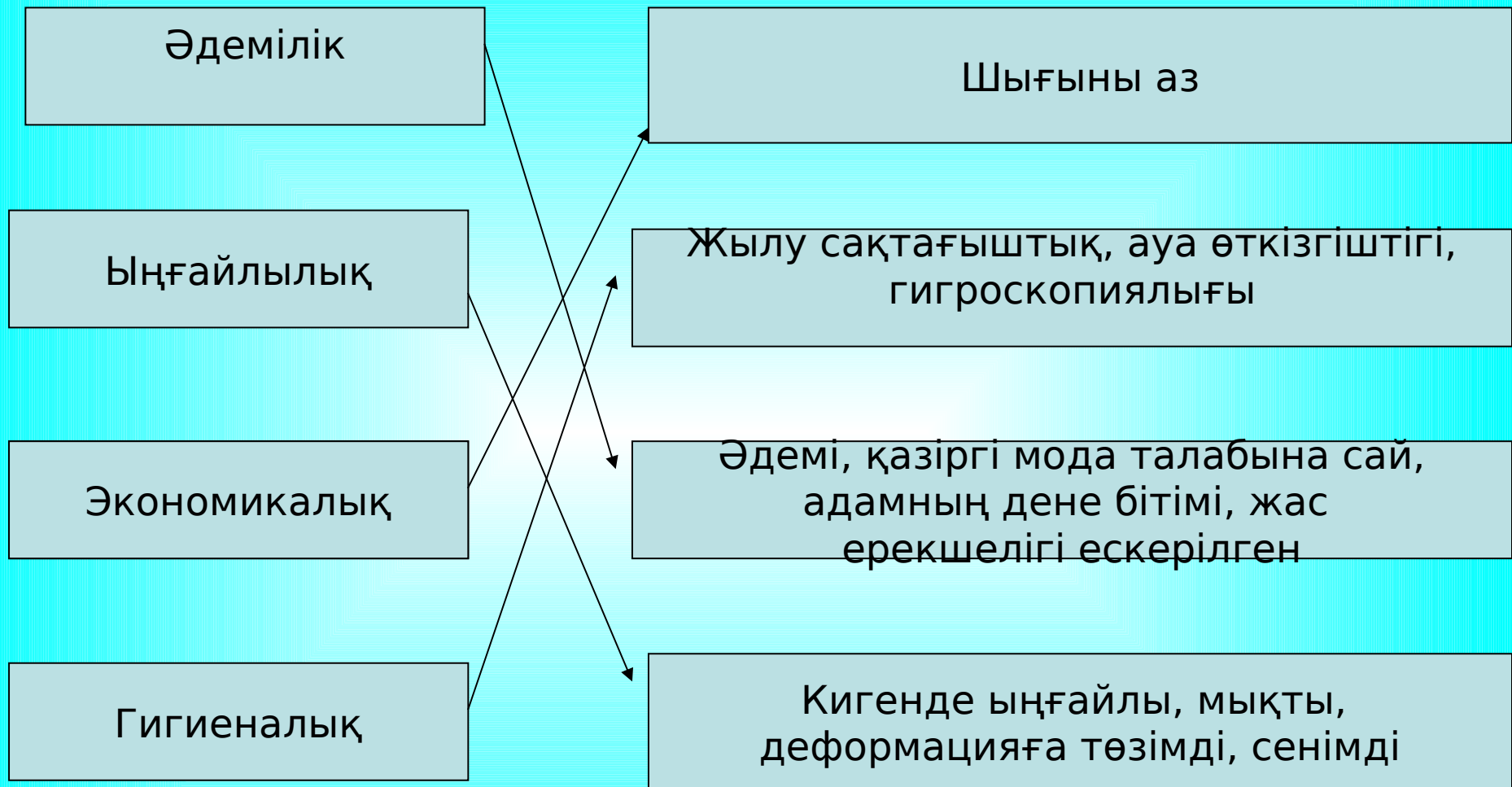
Гигиеналық

Шығыны аз

Жылу сақтағыштық, ауа өткізгіштігі,
гигроскопиялығы

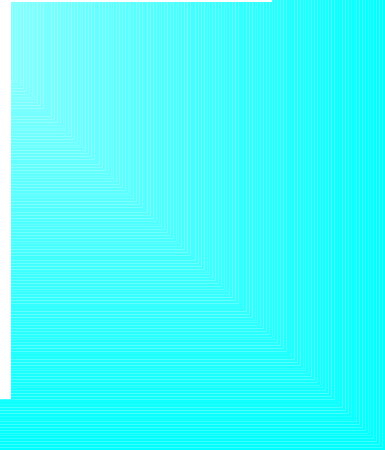
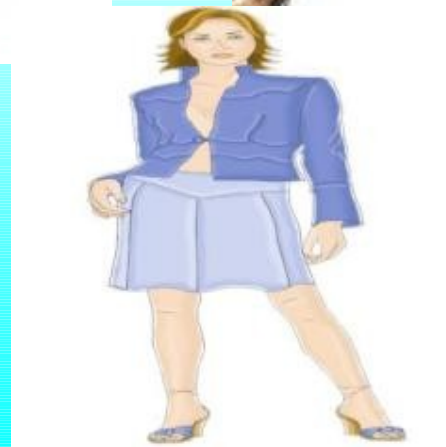
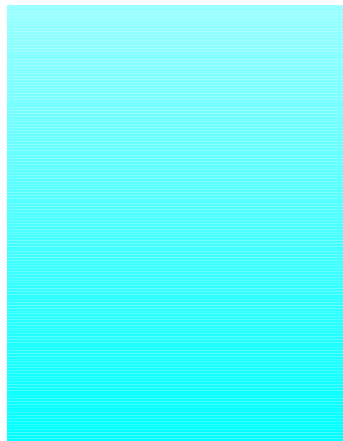
Әдемі, қазіргі мода талабына сай,
адамның дене бітімі, жас
ерекшелігі ескерілген

Кигенде ыңғайлы, мықты,
деформацияға төзімді, сенімді





*Силуэтіне қарай
белдемше қалай
бөлінеді?*



Пішіміне қарай

қалай аталады?

- I топ. Ертегі мен жұмбақтар құрастыру
- II топ. Өлең құрастыру, әңгіме жазу.
- III топ. Эссе жазу

Үйге тапсырма

1. Жаңаша үлгідегі 3 белдемшенің эскизін салып, сипаттама беру.