

Pharmacologie CardioVasculaire

Les Statines





Rappels de base

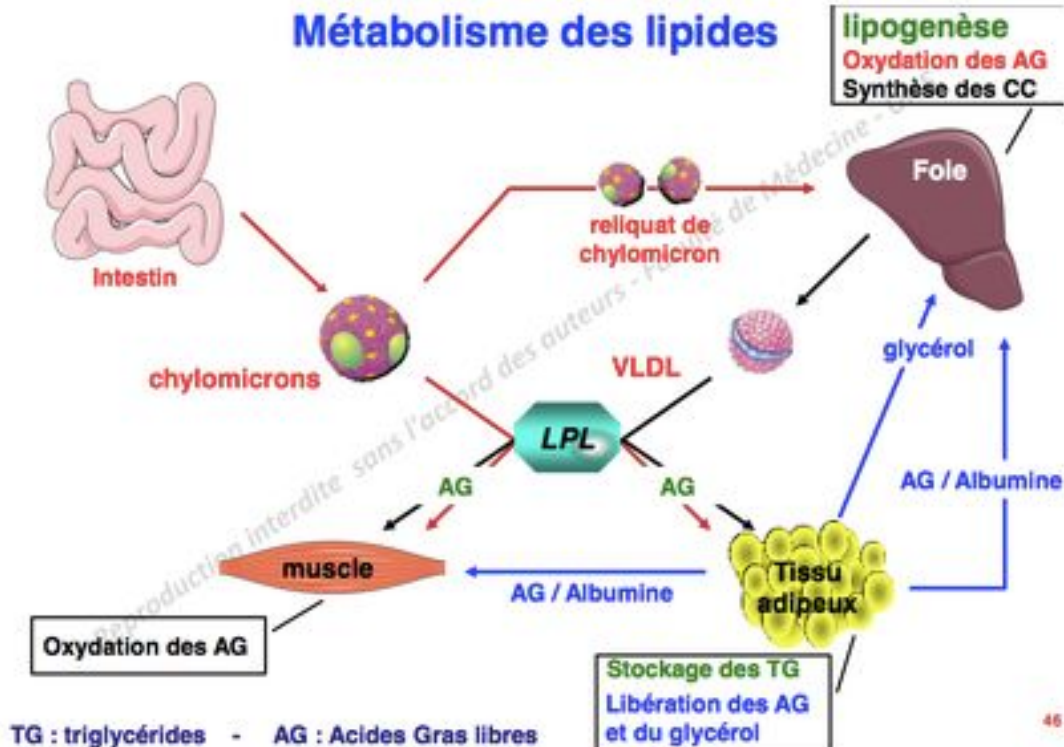
ADME : Absorption, Distribution, Métabolisation, Excrétion

$\frac{1}{2}$ Vie : Temps que prends une molécule pour perdre la moitié de son activité pharmacologique, physiologique ou radioactive.

Pharmacodynamie : La **pharmacodynamie** étudie l'action exercée par un médicament sur l'organisme humain.

Pharmacocinétique : La **pharmacocinétique** décrit l'action de l'organisme sur un médicament.

Le Fameux métabolisme des lipides





Quelles effets pour une Dislipidémies ?

Une dyslipidémie se définit par une élévation du cholestérol plasmatique, des triglycérides (TG) ou par un **taux de cholestérol HDL bas**, anomalies contribuant à l'apparition de l'athérosclérose. Les causes sont primitives (génétiques) ou secondaires.

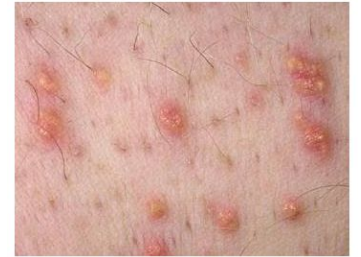


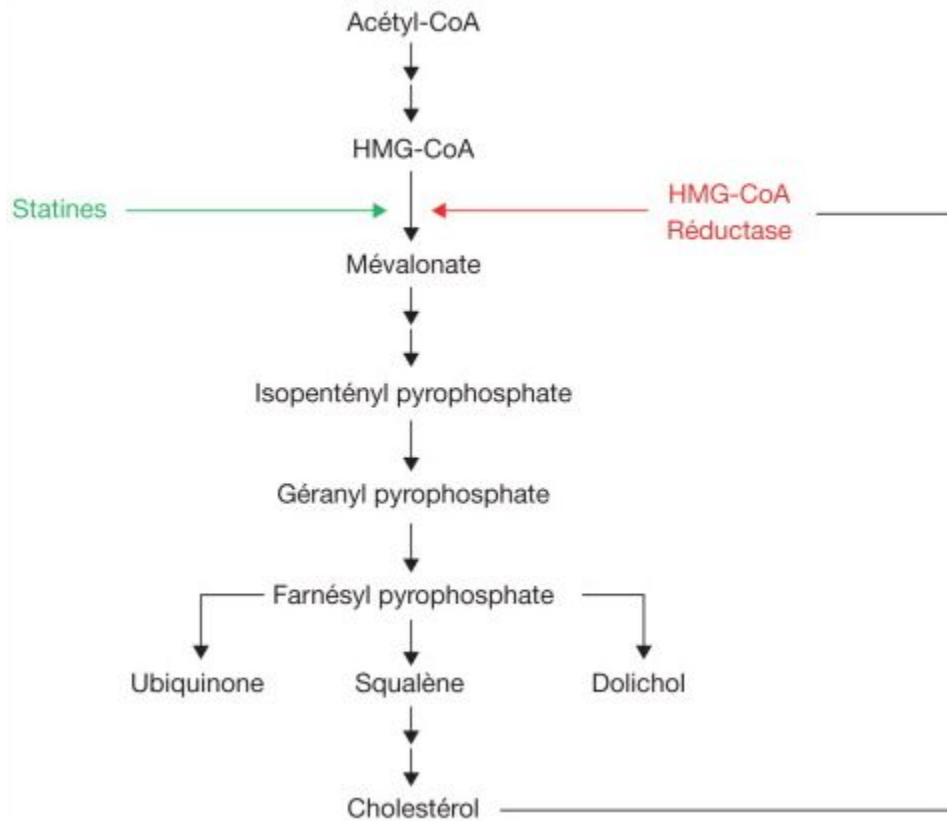
Les Conséquences Métabolique sur le corps Humain

Apparition de **Xanthome**

Plaques **d'Athérome** augmentant les risques Cardiovasculaire

Pancréatite







Pourquoi Administrer des Statines

En prévention **primaire** :

Chez les jeunes avec un territoire génétique et présentant des premiers signes d'Hypercholestérolémie.

Chez les Adultes ayant des résultats Sanguins trop élevés en Cholestérol

En Prévention **Secondaire** :

Chez les adultes ayant déjà eue un problème cardiovasculaire (Infarctus et autres)



Mais quelles Statines

Simvastatine

Pravastatine

Sinon tu en a plein d'autres mais elles ne sont pas reconnus comme suffisamment efficace par certaines études et surtout par le prof



Attention au Surdosage

La prise de médicaments n'est bien sûr pas sans effets et peut provoquer des Effets Indésirables :

Rhabdomyolyse

Myosites

Myalgies

Effet Secondaire également tel que les Flatulences