



## IT Health Checks - ein wirksames Instrument, um auf die Veränderungen der „Business“-Welt richtig zu reagieren

### Das kennen Sie?

- Geschäftsführung und CFOs erkennen zunehmend, dass sich nur über die IT ein großer Teil der Innovationen und Effizienzsteigerungen erreichen lässt, die wiederum zu Wettbewerbsvorteilen führen.
- Konkrete Herausforderungen der IT sind:
  - Readiness für strategisches IT-Sourcing, d.h. in einer ausgelagerten IT-Umgebung den Wechsel der direkten Führung auf das Managen von Dienstleistungen umzusetzen.
  - Fähigkeit der IT zur Entwicklung zum Dienstleister (z.B. SLAs, Standardabläufe, Steuerung der IT über Kennzahlen).
  - Standardisierungsgrad der IT-gestützten Prozesse zur wirksamen Abdeckung der Kundenanforderungen (z.B. Aufzeigen von Gaps zu Microsoft Dynamics oder SAP Best Practices bei Prozessen).
  - Compliance zu Standards der Informationssicherheit (z.B. ISO27001, BSI, ITIL COBIT).
- Kritisch ist ein zu geringer Reifegrad der IT für diese Herausforderungen.

### Das bieten wir

- **Health Checks** bilden den Startpunkt für die Verbesserung von Reifegrad und Wirkungsgrad der IT durch das Bewerten qualitativer und quantitativer Verbesserungspotentiale innerhalb der IT und durch die IT.
- **Health Checks** bieten sich als schnelle und kostengünstige Alternative für aufwändige Analysen an. Durch das Herausarbeiten der Argumente kann ein CIO oder IT-Verantwortlicher die Leistungsfähigkeit und den Mehrwert „seiner“ IT Abteilung gegenüber dem CFO oder der Geschäftsleitung transparent und überzeugend darstellen.
- **Health Checks** analysieren den Effekt von Risikofaktoren mittels typischer Szenarien, um die Herausforderungen an die IT und die Wirksamkeit der hierfür getroffenen Maßnahmen zu bewerten.  
**Health Checks** basieren auf bewährten Vorgehensmodellen, zeigen die Handlungsfelder auf und decken alle relevanten Aspekte zur Steigerung des IT-Wertbeitrags ab.

### Benefits-Nutzeneffekte

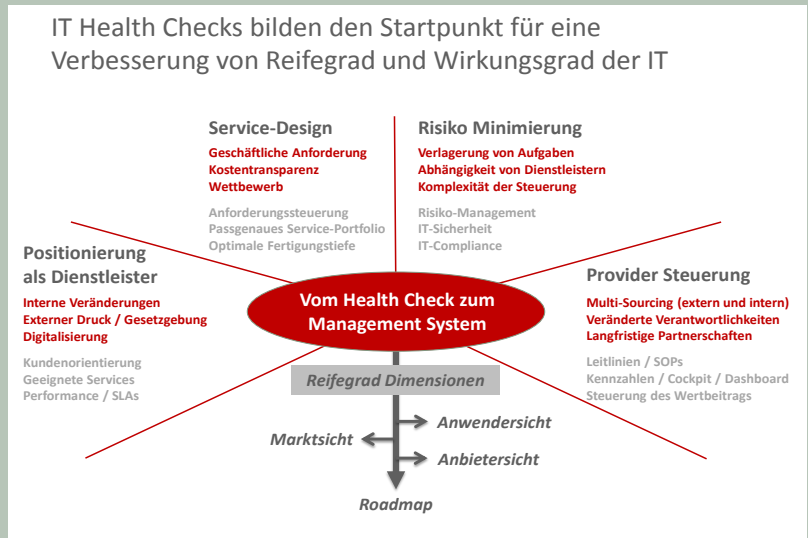
- Sie erhalten konkrete Ansatzpunkte zur nachhaltigen Prozessverbesserung.
- Handlungsfelder und Maßnahmen werden nicht nur aufgezeigt, sondern auch priorisiert sowie hinsichtlich ihrer Effizienz und Wirtschaftlichkeit bewertet.
- Es entstehen klare Aufgaben- und Kompetenzverteilungen – einheitlich auf jeder Ebene.
- IT-Health Checks führen zu einer praxisorientierten und ganzheitlichen Roadmap für Ihr Unternehmen.



## Kernbestandteile und Ergebnisse

Der IT Health Check umfasst:

- Standortbestimmung:  
Wir bewerten Ihre IT, prüfen die Wirksamkeit und liefern einen Managementbericht über Verbesserungen
- Verbesserungspotenziale:  
Wir analysieren technische und organisatorische Maßnahmen, zeigen Schwachstellen auf, erarbeiten konkrete technische und organisatorische Gegenmaßnahmen
- Wirtschaftlichkeitsbewertung:  
Wir unterstützen Sie durch Definition von Zielgruppen-spezifischen Kennzahlen, um die Leistung Ihrer IT in den Vokabeln des Business zu erklären und einprägsam darzustellen.



## Erfahrungen und Kompetenzen

Unsere Mitarbeiter waren u.a. an folgenden Projekten beteiligt:

- Standortbestimmung und Neupositionieren des Informationsmanagements der Konzern-IT: Stärken-/Schwächenanalyse; Entwickeln/Validieren innovativer Soll-Szenarien; Umsetzung
- Kompetenzen und Prozesse der IT-Organisation, die für eine erfolgreiche Abbildung von Business-Anforderungen in eine wirtschaftliche ERP-Lösung erforderlich sind; Fähigkeit zur Umsetzung der IT-Strategie in schlanke IT-Prozesse; Neuausrichtung der IT
- Aufbau IT-Governance-Organisation für den CIO eines internationalen Industriekonzerns – SAP-Assessment mit Provider; Kontrollsystem (SAP Controls); Compliance mit ISO, SOX
- Positionierung und Transformation der internen Bank-IT als IT-Provider am Markt – Erarbeitung von KPIs für Leistungen, SLAs, Konzept zur Steuerung mit Kennzahlen
- ITK Service Portfolio-Definition, Service Request- und Katalog-Management, Optimierung des Order-to-Cash Prozesses im Key Account eines internationalen Outsourcing-Providers
- IT-Management-System, Kennzahlen zur Steuerung der IT und Begleitung des Veränderungsprozesses für einen Schweizer Industriebetrieb und eine Münchner Versicherung.
- Near- & Offshore-Transition von Application Development und Application Maintenance in der internen IT eines internationalen Telekommunikations-Konzerns.