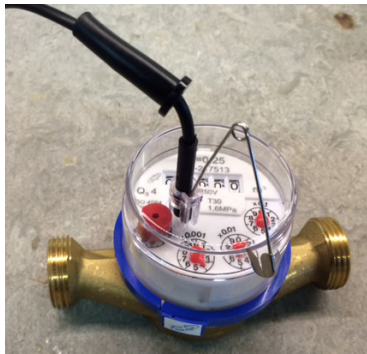


Byte av signalkabel

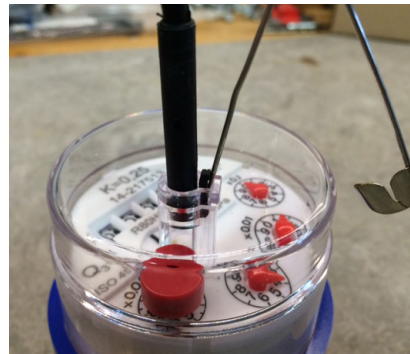
Följande kan göras utan att stänga vattnet och släppa på trycket.



Dra upp stödhylsan



Stick försiktigt ner en nål i spåret



Bänd nålen lite i sidled för att lossa den svarta haken, dra försiktigt kabeln uppåt



Byt ut den trasiga signalkabeln.
Anslut kablarna i kontakten enligt bild.

DDE-pumpar (med ratt): 1 och 4
DMS-pumpar (med display): 1 och 3

Notera nya pulsantalet på vattenmätaren.
4 puls: $K=0,25$ 1 puls: $K=1$

Byte av pulsgivare

Följande kan göras utan att stänga vattnet och släppa på trycket.



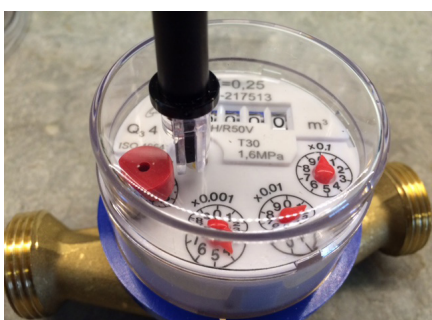
Tag bort den vita klisterlappen



Lossa den blå klämringen genom att försiktigt bända med en skruvmejsel



Lyft på glaset för att komma åt den röda pulsgivaren och byta till den nya.



Montera tillbaka delarna. Det är viktigt att glaset med signalkabeln hamnar i rätt läge, se bild.