

# Vos consignes de tri



## Emballages Recyclables et Papiers

- Vider les restes avant de jeter l'emballage
- Ne pas laver les emballages
- Ne pas empiler les emballages
- Eviter de déchirer ou froisser les papiers

### Bouteilles et flacons en plastique



Bouteilles et flacons

Flacons de produits ménagers



Cubiteiners, bidons, Fontaines à eau



Produits de toilette



### Tous les papiers

Même avec fenêtre !



Journaux, Magazines



Enveloppes, Papiers, Courriers



Catalogues, Annuaires



Livres, Cahiers

### Cartons et Briques alimentaires

Vide !



Cartons



Sans plastique !



Briques alimentaires

### Emballages métalliques



Boîtes de conserve

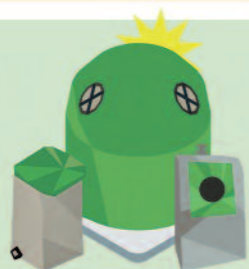
Canettes

Aérosols

Barquettes en aluminium

### Emballages en Verre

→ Emballages bien vidés mais non lavés



Pots



Bocaux



Bouteilles

### Déchets non Recyclables

Les déchets du quotidien, à jeter dans la poubelle ordinaire.



Pots de yaourt



Barquettes en plastique



Polystyrène



Couches, Papiers absorbants



Vaisselle



Sacs en plastique



Boîtes en plastique



Cassettes, CD, DVD



Blisters en plastique



Papiers sales



Déchets ménagers



Pots de fleurs

DOCUMENT À CONSERVER



# Collecte sélective des déchets 2019

## Règles générales de collecte

Jours de collecte	Types de déchets	Date de collecte
Lundi	Déchets végétaux	44 collectes dans l'année
Mardi	Ordures ménagères	Toute l'année
Mercredi	Emballages, cartons et papiers	Toute l'année
Jeudi	Verre	Toute l'année, excepté les jeudis où sont collectés les Encombrants
Jeudi	Gros objets encombrants	Les jeudis 24/01, 28/03, 23/05, 25/07, 26/09, 28/11
Vendredi	Ordures ménagères	Toute l'année
Samedi	Gravats	Les 1 <sup>ers</sup> samedis du mois aux ateliers municipaux exceptés en janvier et août
Samedi	Déchets toxiques, électroniques, électroménager	Les samedis 02/03, 29/06, 07/09, 14/12 Parking de la Mairie

Les produits à collecter doivent être déposés sur le trottoir au plus tôt la veille à partir de 18h30 et au plus tard avant 5h30 le jour de la collecte.

### Déchets verts

La collecte des déchets végétaux aura lieu les lundis, - en janvier les lundis 7 et 21 - en février uniquement le lundi 11. Le redémarrage aura lieu le lundi 11 mars jusqu'au 9 décembre 2019. Attention : 10 sacs et/ou fagots au maximum par habitation. Pour des raisons de manutention le poids de chaque sac ne doit pas excéder 20 kg, quant à la longueur des fagots moins de 1,20m.

### Déchets Toxiques (Déchets Ménagers Spéciaux)

Les Déchets toxiques, électroniques, électroménager (DMS et DEEE) sont constitués de déchets de produits chimiques, peintures, huiles, colles, ordinateurs, téléviseurs, machines à laver, réfrigérateurs, magnétoscopes, lecteurs dvd, etc. Un camion de collecte "Ecobus" est présent sur le parking derrière la mairie les samedis 02/03/19 - 29/06/19 - 07/09/19 - 14/12/19.

### Gros Objets - Encombrants

La commune sera collectée les 4<sup>es</sup> jeudis des mois impairs, à partir du jeudi 24 janvier 2019. Le jour de la collecte des Encombrants, il n'y aura pas de collecte de Verre.

### Benne à gravats

Une benne à gravats est mise à disposition des usagers aux ateliers municipaux, en général le 1<sup>er</sup> samedi de chaque mois, sauf janvier et août où la collecte n'est pas assurée (attention se reporter au calendrier). Les déchets acceptés : déchets de béton, ciment, plâtre, cailloux uniquement.

Les informations contenues dans ce document figurent sur les sites internet suivants : <http://www.feucherolles.fr>



# FEUCHEROLLES



# Collecte sélective des déchets - CALENDRIER 2019

Janvier	Février	Mars	Avril	Mai	Juin	Juillet	Août	Septembre	Octobre	Novembre	Décembre
1 M JOUR DE L'AN	1 V	1 V	1 L	1 M FÉRIÉ	1 S	1 L	1 J	1 D	1 M	1 V FÉRIÉ	1 D
2 M	2 S	2 S DMS/DEEE	2 M	2 J	2 D	2 M	2 V	2 L	2 M	2 S	2 L
3 J	3 D	3 D	3 M	3 V	3 L	3 M	3 S	3 M	3 J	3 D	3 M
4 V	4 L	4 L	4 J	4 S	4 M	4 J	4 D	4 M	4 V	4 L	4 M
5 S	5 M	5 M	5 V	5 D	5 M	5 V	5 L	5 J	5 S	5 M	5 J
6 D	6 M	6 M	6 S	6 L	6 J	6 S	6 M	6 V	6 D	6 M	6 V
7 L	7 J	7 J	7 D	7 M	7 V	7 D	7 M	7 S	7 L	7 J	7 S
8 M	8 V	8 V	8 L	8 M FÉRIÉ	8 S	8 L	8 J	8 D	8 M	8 V	8 D
9 M	9 S	9 S	9 M	9 J	9 D	9 M	9 V	9 L	9 M	9 S	9 L
10 J	10 D	10 D	10 M	10 V	10 L FÉRIÉ	10 M	10 S	10 M	10 J	10 D	10 M
11 V	11 L	11 L	11 J	11 S	11 M	11 J	11 D	11 M	11 V	11 L FÉRIÉ	11 M
12 S	12 M	12 M	12 V	12 D	12 M	12 V	12 L	12 J	12 S	12 M	12 J
13 D	13 M	13 M	13 S	13 L	13 J	13 S	13 M	13 V	13 D	13 M	13 V
14 L	14 J	14 J	14 D	14 M	14 V	14 D FÉRIÉ	14 M	14 S	14 L	14 J	14 S DMS/DEEE
15 M	15 V	15 V	15 L	15 M	15 S	15 L	15 J	15 D	15 M	15 V	15 D
16 M	16 S	16 S	16 M	16 J	16 D	16 M	16 V	16 L	16 M	16 S	16 L
17 J	17 D	17 D	17 M	17 V	17 L	17 M	17 S	17 M	17 J	17 D	17 M
18 V	18 L	18 L	18 J	18 S	18 M	18 J	18 D	18 M	18 V	18 L	18 M
19 S	19 M	19 M	19 V	19 D	19 M	19 V	19 L	19 J	19 S	19 M	19 J
20 D	20 M	20 M	20 S	20 L	20 J	20 S	20 M	20 V	20 D	20 M	20 V
21 L	21 J	21 J	21 D	21 M	21 V	21 D	21 M	21 S	21 L	21 J	21 S
22 M	22 V	22 V	22 L FÉRIÉ	22 M	22 S	22 L	22 J	22 D	22 M	22 V	22 D
23 M	23 S	23 S	23 M	23 J	23 D	23 M	23 V	23 L	23 M	23 S	23 L
24 J	24 D	24 D	24 M	24 V	24 L	24 M	24 S	24 M	24 J	24 D	24 M
25 V	25 L	25 L	25 J	25 S	25 M	25 J	25 D	25 M	25 V	25 L	25 M FÉRIÉ
26 S	26 M	26 M	26 V	26 D	26 M	26 V	26 L	26 J	26 S	26 M	26 J
27 D	27 M	27 M	27 S	27 L	27 J	27 S	27 M	27 V	27 D	27 M	27 V
28 L	28 J	28 J	28 D	28 M	28 V	28 D	28 M	28 S	28 L	28 J	28 S
29 M		29 V	29 L	29 M	29 S	29 L	29 J	29 D	29 M	29 V	29 D
30 M		30 S	30 M	30 J	30 D	30 M	30 V	30 L	30 M	30 S	30 L
31 J		31 D		31 V		31 M	31 S		31 J		31 M

Encombrants : **OE - Encombrants**

JOUR FÉRIÉ

Jours fériés : toutes les collectes seront maintenues sauf le 1<sup>er</sup> mai. Se reporter au calendrier ci-dessus.

## DÉCHETS MÉNAGERS NON-RECYCLABLES

Sacs, poubelles classiques et conteneurs personnels  
Barquettes, pots de yaourts



→ **Mardi et vendredi**

## VERRE

Bouteilles et pots

Ni vitrerie, ni vaisselle



→ **Jeudi** (sauf jours de collecte encombrants)



## EMBALLAGES, CARTONS RECYCLABLES ET PAPIERS

En vrac dans le bac jaune

Ni sacs plastique, ni déchets ménagers, ni couches, ni papier-peint

Papiers, journaux, magazines, bouteilles en plastique, canettes en métal, et briques alimentaires, caisses en carton



→ **Mercredi**



## DÉCHETS VERTS

En petits fagots (1,20 m) et sacs papier laissés ouverts ou bac vert



→ **Lundi**

## TOXIQUES

DMS/DEEE

À apporter à l'Écobus stationné sur le parking derrière la mairie

→ de 9h à 12h les samedis 2 mars, 29 juin, 7 septembre, 14 décembre

Déchets Ménagers Spéciaux  
Déchets d'Équipements Électriques et Électroniques