

## Emballages Recyclables et Papiers

- Vider les restes avant de jeter l'emballage
- Ne pas laver les emballages
- Ne pas empiler les emballages
- Eviter de déchirer ou froisser les papiers

### Bouteilles et flacons en plastique



Bouteilles et flacons

Flacons de produits ménagers



Cubiteiners, bidons, Fontaines à eau



Produits de toilette



### Tous les papiers



Journaux, Magazines



Catalogues, Annuaires



Enveloppes, Papiers, Courriers



Livres, Cahiers

Même avec fenêtre!

### Emballages métalliques



Boîtes de conserve

Canettes

Aérosols

Barquettes en aluminium

### Cartons et Briques alimentaires



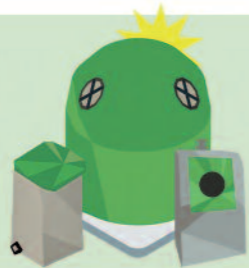
Cartons

Vide!  
Sans plastique!

Briques alimentaires

## Emballages en Verre

→ Emballages bien vidés mais non lavés



Pots



Bocaux



Bouteilles

## Déchets non Recyclables

Les déchets du quotidien, à jeter dans la poubelle ordinaire.



Pots de yaourt



Barquettes en plastique



Polystyrène



Couches, Papiers absorbants



Vaisselle



Sacs en plastique



Boîtes en plastique



Cassettes, CD, DVD



Blisters en plastique



Papiers sales



Déchets ménagers



Pots de fleurs



# Collecte sélective des déchets 2020

DOCUMENT À CONSERVER

## Règles générales de collecte

Jours de collecte	Types de déchets	Date de collecte
Lundi	Déchets végétaux	43 collectes dans l'année
Mardi	Ordures ménagères	Toute l'année
Mercredi	Emballages, cartons et papiers	Toute l'année
Jeudi	Verre	Toute l'année, excepté les jeudis où sont collectés les Encombrants
Jeudi	Gros objets encombrants	Les jeudis 24/01, 28/03, 23/05, 25/07, 26/09, 28/11
Vendredi	Ordures ménagères	Toute l'année
Samedi	Gravats	Les 1 <sup>ers</sup> samedis du mois aux ateliers municipaux exceptés en janvier et août
Samedi	Déchets toxiques, électroniques, électroménager	Les samedis 28/03, 27/06, 26/09, 26/12 Parking de la Mairie

Les produits à collecter doivent être déposés sur le trottoir au plus tôt la veille à partir de 18h30 et au plus tard avant 5h30 le jour de la collecte.

## Déchets verts

La collecte des déchets végétaux aura lieu les lundis,  
- en janvier les lundis 6 et 27  
- en février uniquement le lundi 24.

Le redémarrage aura lieu le lundi 9 mars jusqu'au 7 décembre 2020.

Attention : 10 sacs et/ou fagots au maximum par habitation. Pour des raisons de manutention le poids de chaque sac ne doit pas excéder 20 kg, quant à la longueur des fagots moins de 1,20m.

## Déchets Toxiques (Déchets Ménagers Spéciaux)

Les Déchets toxiques, électroniques, électroménager (DMS et DEEE) sont constitués de déchets de produits chimiques, peintures, huiles, colles, ordinateurs, téléviseurs, machines à laver, réfrigérateurs, magnétoscopes, lecteurs dvd, etc.

Un camion de collecte "Ecobus" est présent sur le parking derrière la mairie les samedis 28/03/20 - 27/06/20 - 26/09/20 - 26/12/20.

## Benne à gravats

Une benne à gravats est mise à disposition des usagers aux ateliers municipaux, en général le 1<sup>er</sup> samedi de chaque mois, sauf janvier, mai et août où la collecte n'est pas assurée (attention se reporter au calendrier).

Les déchets acceptés : déchets de béton, ciment, plâtre, cailloux uniquement.

## Gros Objets - Encombrants

La commune sera collectée les 4<sup>es</sup> jeudis des mois impairs, à partir du jeudi 23 janvier 2020. Le jour de la collecte des Encombrants, il n'y aura pas de collecte de Verre.

Les informations contenues dans ce document figurent sur le site internet suivant : <http://www.feucherolles.fr> - <https://www.cc-gallymauldre.fr>



# Collecte sélective des déchets - CALENDRIER 2020

Janvier	Février	Mars	Avril	Mai	Juin	Juillet	Août	Septembre	Octobre	Novembre	Décembre
1 M JOUR DE L'AN	1 S	1 D	1 M	1 V FÉRIÉ	1 L FÉRIÉ	1 M	1 S	1 M	1 J	1 D FÉRIÉ	1 M
2 J	2 D	2 L	2 J	2 S	2 M	2 J	2 D	2 M	2 V	2 L	2 M
3 V	3 L	3 M	3 V	3 D	3 M	3 V	3 L	3 J	3 S	3 M	3 J
4 S	4 M	4 M	4 S	4 L	4 J	4 S	4 M	4 V	4 D	4 M	4 V
5 D	5 M	5 J	5 D	5 M	5 V	5 D	5 M	5 S	5 L	5 J	5 S
6 L	6 J	6 V	6 L	6 M	6 S	6 L	6 J	6 D	6 M	6 V	6 D
7 M	7 V	7 S	7 M	7 J	7 D	7 M	7 V	7 L	7 M	7 S	7 L
8 M	8 S	8 D	8 M	8 V FÉRIÉ	8 L	8 M	8 S	8 M	8 J	8 D	8 M
9 J	9 D	9 L	9 J	9 S	9 M	9 J	9 D	9 M	9 V	9 L	9 M
10 V	10 L	10 M	10 V	10 D	10 M	10 V	10 L	10 J	10 S	10 M	10 J
11 S	11 M	11 M	11 S	11 L	11 J	11 S	11 M	11 V	11 D	11 M FÉRIÉ	11 V
12 D	12 M	12 J	12 D	12 M	12 V	12 D	12 M	12 S	12 L	12 J	12 S
13 L	13 J	13 V	13 L FÉRIÉ	13 M	13 S	13 L	13 J	13 D	13 M	13 V	13 D
14 M	14 V	14 S	14 M	14 J	14 D	14 M FÉRIÉ	14 V	14 L	14 M	14 S	14 L
15 M	15 S	15 D	15 M	15 V	15 L	15 M	15 S FÉRIÉ	15 M	15 J	15 D	15 M
16 J	16 D	16 L	16 J	16 S	16 M	16 J	16 D	16 M	16 V	16 L	16 M
17 V	17 L	17 M	17 V	17 D	17 M	17 V	17 L	17 J	17 S	17 M	17 J
18 S	18 M	18 M	18 S	18 L	18 J	18 S	18 M	18 V	18 D	18 M	18 V
19 D	19 M	19 J	19 D	19 M	19 V	19 D	19 M	19 S	19 L	19 J	19 S
20 L	20 J	20 V	20 L	20 M	20 S	20 L	20 J	20 D	20 M	20 V	20 D
21 M	21 V	21 S	21 M	21 J FÉRIÉ	21 D	21 M	21 V	21 L	21 M	21 S	21 L
22 M	22 S	22 D	22 M	22 V	22 L	22 M	22 S	22 M	22 J	22 D	22 M
23 J	23 D	23 L	23 J	23 S	23 M	23 J	23 D	23 M	23 V	23 L	23 M
24 V	24 L	24 M	24 V	24 D	24 M	24 V	24 L	24 J	24 S	24 M	24 J
25 S	25 M	25 M	25 S	25 L	25 J	25 S	25 M	25 V	25 D	25 M	25 V FÉRIÉ
26 D	26 M	26 J	26 D	26 M	26 V	26 D	26 M	26 S DMS/DEEE	26 L	26 J	26 S DMS/DEEE
27 L	27 J	27 V	27 L	27 M	27 S	27 L	27 J	27 D	27 M	27 V	27 D
28 M	28 V	28 S	28 M	28 J	28 D	28 M	28 V	28 L	28 M	28 S	28 L
29 M	29 S	29 D	29 M	29 V	29 L	29 M	29 S	29 M	29 J	29 D	29 M
30 J	30 S	30 L	30 J	30 S	30 M	30 J	30 D	30 M	30 V	30 L	30 M
31 V		31 M		31 D		31 V	31 L		31 S		31 J

Encombrants : **OE - Encombrants**

JOUR FÉRIÉ

Jours fériés : toutes les collectes seront maintenues sauf le 1<sup>er</sup> mai. Se reporter au calendrier ci-dessus.

**DÉCHETS MÉNAGERS NON-RECYCLABLES**

Sacs, poubelles classiques et conteneurs personnels  
Barquettes, pots de yaourts



→ **Mardi et vendredi**

**VERRE**

Bouteilles et pots

Ni vitrerie, ni vaisselle




→ **Jeudi** (sauf jours de collecte encombrants)

**EMBALLAGES, CARTONS RECYCLABLES ET PAPIERS**

En vrac dans le bac jaune

Papiers, journaux, magazines, bouteilles en plastique, canettes en métal, et briques alimentaires, caisses en carton



Ni sacs plastique, ni déchets ménagers, ni couches, ni papier-peint

→ **Mercredi**

**DÉCHETS VERTS**

En petits fagots (1,20 m) et sacs papier laissés ouverts ou bac vert



→ **Lundi**

**TOXIQUES** - Déchets Ménagers Spéciaux  
DMS/DEEE - Déchets d'Équipements Électriques et Électroniques

À apporter à l'Écobus stationné sur le parking derrière la mairie

→ de 9h à 12h  
les samedis 28 mars, 27 juin, 26 septembre, 26 décembre