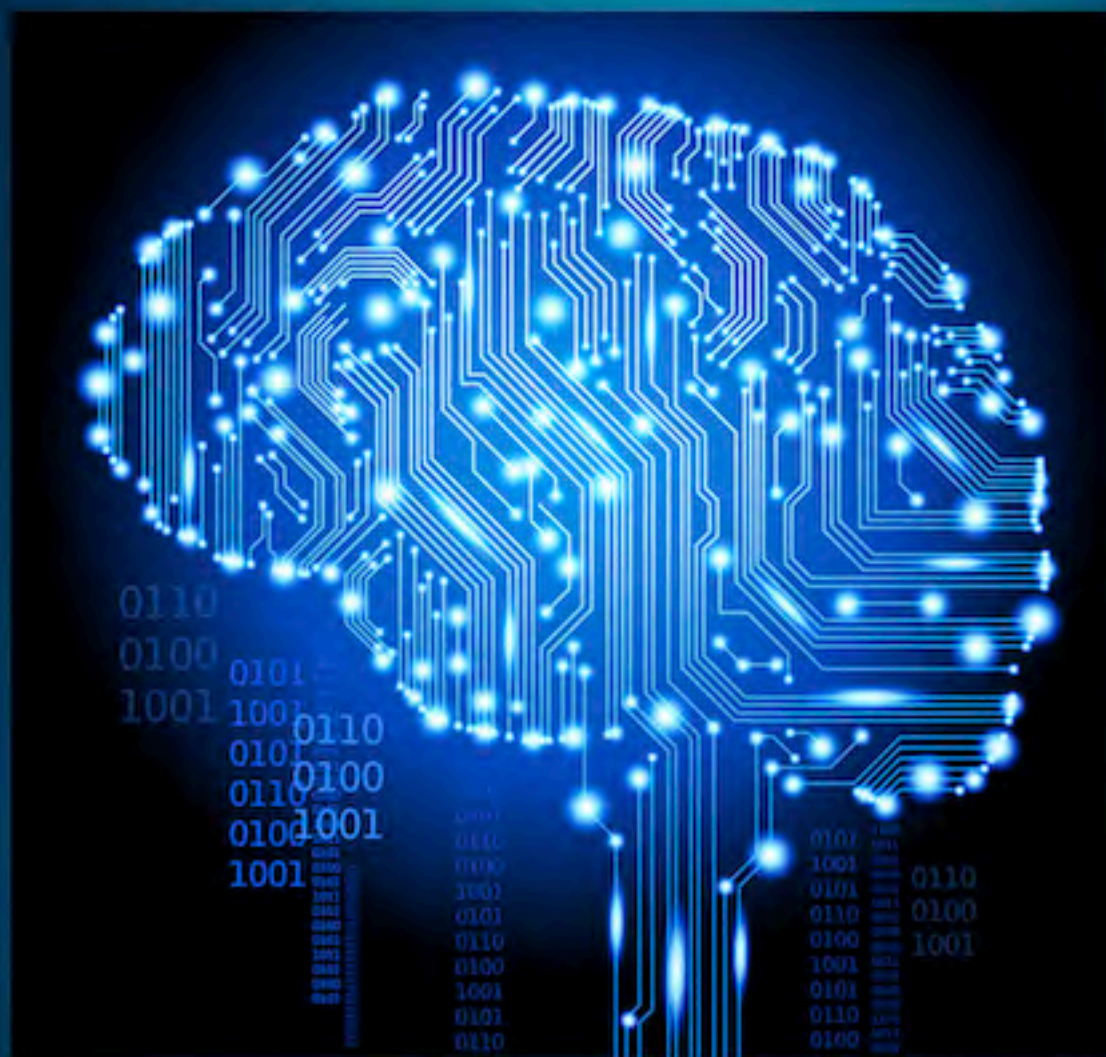


# A.N.S

ACADÉMIE DE LA NEURO-SENSORIALITÉ



## FORMATION DE COACH PROFESSIONNEL A l'Approche Neuro-Sensorielle



ACSTH Accréditation en cours



# INTRODUCTION

La formation de Coach Professionnel vous donne en 14 jours de présentiel et 20 semaines d'intégration (réparties en 10 segments) tous les outils pour intégrer la posture de coach à vos pratiques et appréhender les enjeux sociétaux et les dimensions collectives du coaching.

Grâce à son **approche holistique** et sa **pédagogie active et intégrative**, L'Académie de la Neuro-Sensorialité vous permet à l'issue de la formation de maîtriser les éléments-clés du coaching, mais aussi de vous sentir autonome, légitime et confiant dans votre pratique.

Notre formation permet d'accéder aux niveaux de certification ACC (Associate Certified Coach) de l'International Coach Federation et d'obtenir l'accès au statut de Coach Professionnel en France.

## POURQUOI CETTE FORMATION?

Dans un monde en plein changement et où tout s'accélère, de nombreuses personnes se retrouvent confrontées à des difficultés inattendues ou se posent des questions quant à l'orientation à donner à leur carrière.

Il en est de même pour les entreprises et organisations qui se retrouvent confrontées à l'apparition de nouvelles valeurs chez leurs collaborateurs, ce qui oblige à faire évoluer le management, la gestion des ressources humaines et les différents processus internes.

Dans ce cadre, le rôle du manager évolue. Tous, opérationnels ou fonctionnels, doivent placer la relation avec l'autre au centre de leurs préoccupations que ce soit la relation avec un client, un collaborateur, un collègue, un supérieur hiérarchique, un fournisseur... Il s'agit en fait d'un véritable changement culturel, pour tous et toutes.

Dans ce contexte extrêmement volatile, de plus en plus d'individus ou d'organisations doivent adopter une posture où lucidité, résilience, agilité et intelligence émotionnelle sont les leviers des décisions à prendre.

Pour engager les changements, il est nécessaire de faire appel à un ou plusieurs coachs, que ce soit pour un accompagnement individuel ou un accompagnement d'équipe et la demande s'accroît sensiblement au fur et à mesure.

Pendant longtemps, le métier de coach a été galvaudé par nombreuses personnes qui se prétendaient coachs de tout et de n'importe quoi. Parallèlement, les fédérations de coach ont toujours mené une politique visant à donner un cadre et une légitimité / respectabilité à ce métier et à intervenir auprès des instances gouvernementales pour en obtenir la reconnaissance.

Aujourd'hui, c'est chose faite. La certification par l'une ou l'autre des deux plus grandes fédérations - International Coach Federation au niveau mondial et EMCC au niveau européen - est reconnue tant par les entreprises et organisations que par les instances gouvernementales et supra-gouvernementales (ONU, CEE, etc.) et le statut de Coach Professionnel est reconnu dans de plus en plus de pays.



## À QUI S'ADRESSE CETTE FORMATION?

La formation de Coach Professionnel s'adresse :

- **À toutes les personnes désireuses de devenir coach professionnel en entreprise** pour accompagner les dirigeants, les hommes et femmes, les organisations et les équipes, vers leurs objectifs et ainsi leur permettre de mieux communiquer, de gagner en bien-être dans l'entreprise, de diminuer le stress au travail, de mieux gérer le temps...
- **À tous les consultants**, spécialistes en bilan de compétence, outplacement, création d'entreprise, etc., et qui souhaitent intégrer les outils de coaching à leur pratique.
- **À tous les professionnels** (chefs d'entreprise, managers, cadres, DRH, consultants) qui souhaitent intégrer les compétences du coaching à leur style de leadership et gagner en agilité, en cohésion et en motivation d'équipe.
- **À tous les professionnels des métiers de l'accompagnement**, tels que les naturopathes, sophrologues, psychologues ... qui souhaitent acquérir une posture complémentaire pour être plus pertinents dans leur questionnement, proposer leurs outils aux entreprises, accompagner les changements.
- **À toutes les personnes qui souhaitent s'impliquer dans la société** en accompagnant, des hommes, des femmes, des adolescents et jeunes adultes, à atteindre leurs objectifs personnels : Gagner en confiance en soi, réussir sa transition de vie, trouver sa voie, s'orienter, s'organiser, s'occuper de soi et de son image ...

## BUT DE LA FORMATION

Cette formation a pour but de former des futurs coachs professionnels aux métiers du coaching tout en leur offrant la possibilité de se faire certifier auprès de ICF (International Coach Federation) et d'accéder au statut de coach professionnel dans leur pays.

La formation se veut humaniste et s'inscrit dans les enjeux d'un monde en pleine mutation.

## OBJECTIF DE LA FORMATION

Notre objectif est que l'enseignement prodigué fasse germer pour chacun et à un rythme qui lui convient, les compétences et l'attitude qui deviennent naturelles à terme, en vertu des quatre stades de l'apprentissage cognitif (inconsciemment incompétent, consciemment incompétent, consciemment compétent, inconsciemment compétent).

Il va de soi qu'une telle formation ne peut atteindre ses résultats que si **chacun des participants** s'y investit intégralement, c'est à dire **physiquement, intellectuellement et émotionnellement**.

Cette approche pédagogique est tout à fait en phase avec le respect de l'individu et de son développement personnel tant au niveau de son objectif professionnel que de sa vie en général.

## Deux axes principaux :

### 1/ Apporter aux participants toutes les bases théoriques nécessaires.

Ces bases sont constituées de:

- la PNL (Programmation NeuroLinguistique),
- l'ANC (neurosciences - Approche Neurocognitive et Comportementale du Dr Jacques Fradin)
- l'Analyse Transactionnelle
- la Biosystémique (approche humaine de l'organisation créée par le Dr Jacques Fradin)
- les approches de Pleine Conscience et de travail sur la sensorialité (ressenti corporel)
- la Communication non violente
- et d'autres techniques complémentaires...

### 2/ Permettre aux participants de démarrer leur activité avec tous les atouts en main

En effet, nous partons du principe que lorsqu'un participant a pu constater l'impact d'une technique sur lui-même, il sera plus à même de l'utiliser de manière adéquate lorsqu'il coachera son client.

- **Assimiler toutes les dimensions du coaching** de la rédaction du contrat de coaching, à la relation bi ou tripartite, en passant par la maîtrise du processus complet d'une séance de coaching.
- **Intégrer la posture de coach et les outils du coach professionnel** : Triangle dramatique de Karpman, courbe de deuil, GROW, Life Flow, Cadran d'Ofman ...
- Maîtriser les enjeux sociétaux et les dimensions systémiques et collectives du coaching avec la Biosystémique et les types de contrats de coaching en entreprise.
- **Se préparer à la pratique** du coaching professionnel en connaissance de soi et de ses limites, pour être éthiquement prêt à devenir coach en entreprise, coach de vie ou coach scolaire.

## PÉDAGOGIE

C'est une formation qui se veut expérientielle. Elle se décompose en **trois étapes d'apprentissage** :

- **2 semaines en résidentiel** (en mai et octobre 2017) pour les parties théoriques et l'intégration pratique avec les animateurs et les participants,
- **20 semaines de pratiques des outils avec un Buddy** (autre participant avec lequel le participant s'exerce, partage l'expérience et puise des ressources supplémentaires pour atteindre les objectifs pédagogiques respectifs).

De nouveaux exercices sont proposés toutes les deux semaines et les résultats de chaque quinzaine sont transmis aux formateurs pour supervision de la progression des participants.

Les participants sont aussi invités à proposer à leur entourage des entretiens de coaching pour se familiariser à la pratique et à échanger après coup avec leur Buddy sur le déroulement des séances.





La **méthodologie d'apprentissage** permet l'implication de chaque participant du fait de son orientation poussée vers l'expérimentation des outils qui sont proposés :

- la réflexion personnelle ou en groupe,
- l'interaction avec les autres participants,
- les exercices en sous-groupe ou en binômes
- le travail avec un « buddy »

Cette méthodologie permet un réel développement des talents, tant dans le cadre des formations qu'entre les différentes sessions.

**Pour induire un changement de comportement à long terme, il faut que les participants aient vécu des expériences.** À côté des moments théoriques, nous consacrons beaucoup de temps à la pratique et aux échanges d'expérience. Nous faisons des liens avec l'environnement concret des participants.

Nous aménageons des moments pour faire des exercices en groupe pour renforcer son énergie (intégration embodiment).

**Nous abordons l'individu dans sa totalité;** nous faisons également appel à l'imaginaire à travers des jeux afin de faire comprendre certains concepts de manière symbolique...

En d'autres mots nous tenons compte des caractéristiques du cerveau dans son intégralité (fonctionnement séquentiel/automatique ou fonctionnement global/adaptatif). Pour ce faire, nous nous basons sur les découvertes les plus récentes des neurosciences (neuropédagogie).

La formation engendre à la fois des changements profonds et durables de comportement et le développement des compétences en coaching. La personne est plus à l'écoute et plus consciente de son environnement et de ses interactions avec le monde extérieur.

Chacun des participants apprend les techniques de coaching dans **un climat d'échange bienveillant entre tous**, ce qui fait appel à une certaine humilité favorable à la remise en question, au dialogue et à l'épanouissement des talents.

Comme nous faisons appel aux intelligences multiples (I.E., Q.I, intelligence somatique et spirituelle – pour cette dernière, savoir que l'on fait partie d'un ensemble et que nos actions ont un impact sur la totalité du système), la matière est ainsi intégrée de manière implicite.

Comme un enfant apprend une langue, nous faisons appel à une méthode globale holistique qui permet une appropriation au niveau du cerveau limbique, ce qui fait que la mémoire à long terme est sollicitée.

*Ce qui fait bouger l'individu, ce qui le motive, c'est l'émotion, le cœur...*

*L'alignement cœur – corps – esprit est la base de notre formation.*

## CONTENU / DÉROULÉ

Le contenu est divisé en deux parties bien distinctes pour mettre à profit l'entre-deux semaines.

### Semaine 1: Intégrer les outils de base du coaching

- Les approches utilisées en coaching  
*Explication des différentes approches - PNL, AT, neurosciences, sensorialité, etc.*
- Définition du coaching  
*Qu'est-ce qu'un coach, sa posture et ses compétences, les concepts en coaching, les pièges, les 11 compétences ICF*
- La structure d'un coaching  
*Les piliers du coaching, écoute, présence, reformulation, synchronisation, la structure du coaching, le questionnement*
- Approfondir le coaching  
*Formulation de l'objectif, valeurs et besoins, croyances, quadrant d'Ofman, les personnalités selon les neurosciences*
- Les outils de la PNL  
*Les métaprogrammes, le changement de position perceptuelle, l'ancrage, les sous-modalités*
- Les outils de l'Analyse Transactionnelle  
*Triangle de Karpman, états du moi, positions de vie*
- Premières supervisions en fin de semaine et briefing sur l'entre-deux semaines

### Entre-deux semaines :

#### Pratiquer le coaching et les outils de base

10 cycles d'intégration et de pratique de 15 jours, pour consolider les apprentissages.

À chaque début de cycle, les participants reçoivent des exercices qu'ils doivent pratiquer seuls ou avec leur binôme. À l'issue de chaque cycle, ils doivent renvoyer au formateur le résultat de ce travail pour permettre une supervision et validation des acquis.

#### Les activités qui sont proposées dans les inter-semaines en e-learning sont multiples :

- des coachings à écouter et commenter
- Des taskings et des vidéos de pratique des outils reçus lors de la première semaine:  
*MAP, Pack aventure, Quadran d'Ofman, Roue systémique, questions ouvertes, SDR, recadrage de croyances, les 5 blessures, les styles sociaux, Typologie des neurosciences 'motivations et freins', les états modifiés de conscience, le tunnel de communication, etc.*
- Des séances de coaching à trois - Coach, coaché, observateur
- Des séances de coaching d'entraînement avec un public volontaire (à tarif social)
- des webinaires interactifs de supervision
- des audios de visualisation
- un document d'auto-supervision à remplir qui sera débriefé et complété lors de la seconde semaine
- et bien d'autres choses encore.

## Semaine 2: S'enrichir des outils de coaching les plus récents

- Neurosciences : le positionnement grégaire  
*les spécificités d'un centre de décision du cerveau particulier: le paléolimbique*
- Neurosciences : les outils de communication interpersonnelle  
*la gestion du stress chez l'interlocuteur, la gestion de son positionnement grégaire et de sa mauvaise foi éventuelle, la communication consensuelle, la metacommunication, les niveaux sémantiques*
- Pleine conscience, états modifiés de conscience, l'inconscient  
*l'impact des visualisations dans le coaching, les constellations systémiques, relaxation et méditation, les travaux de Dimitri Leuschkin*
- Coaching en organisation : la Biosystémique  
*La BPR, un éléments fondamental dans la pratique de coach.*
- Ouvrir son cabinet de coach  
*Bien commencer, démarches administratives, organiser son cabinet, comment se présenter et comment démarcher*
- Supervision de coaching - Supervisions en groupe - coachings pratiques et évaluations/feedbacks
- Validation des acquis - évaluation des compétences en termes de coaching et validation de la formation.



[\*\*Accès à la Page d'Inscription\*\*](#)



# CERTIFICATIONS

## Le certificat s'obtient :

- Après la supervision de 3 enregistrements de coachings de 30 minutes chacun
- et suite à la réussite à un examen en ligne.

NOTA : en cas de non-validation à l'issue de la formation, nous proposons au participant d'approfondir le travail avec un buddy en vue de l'obtenir et de recourir à la supervision pour combler les lacunes qui auraient été décelées.

La supervision se fait selon les critères ICF.

- Points disqualifiants : Violation de l'éthique telle que décrite dans le code de déontologie de ICF ou posture de consultant ou thérapeute
- Points à valider - les compétences 2 à 11 de ICF : Établir la convention de coaching, établir la confiance et l'intimité, établir la présence de coach, l'écoute active, le questionnement puissant, la communication directe et positive, élargir la conscience, dessiner l'action, planifier et identifier les buts et gérer le progrès et l'imputabilité.

## CERTIFICATIONS EXTERNES

### CERTIFICATION ICF :

Cette formation est en cours de certification **ACSTH** auprès de ICF (International Coach Federation).

Dès l'officialisation de la certification par ICF, l'inscription sera effectuée auprès du R.N.C.P en France (Répertoire National des Certifications Professionnelles)

**Le caractère rétroactif de la certification et de l'inscription garantit au participant son accès au statut de Coach Professionnel.**

### En ce qui concerne le participant :

Pour être certifié chez ICF, le participant devra pouvoir justifier de 100 heures de coaching (dont 75 payantes), de 10 heures de supervision (dont 5 incluses dans la formation) et devra passer un test de coaching de 30 minutes auprès d'un assesseur ICF.

**Une fois certifié ICF, il pourra s'inscrire en tant que Coach Professionnel au registre du commerce en France :**

- Code NSF 315 : Ressources humaines - Gestion du personnel - Gestion de l'emploi,
- Codes ROME recommandés :
  - M1502 : Développement des ressources humaines
  - K1103 : Développement personnel et bien être de la personne (Pour la mise en place d'actions de coaching)
  - M1402 : Conseil en organisation et management d'entreprise (pour la partie conduite du changement)

*Voir communication de ICF France à ce sujet en fin de document*



## CERTIFICATION TRANSURFING

Les participants qui le souhaitent peuvent être certifiés 'Coach Transurfing' à l'issue de la formation, après avoir passé avec succès un quizz spécifique en ligne qui valide leur connaissance du modèle Transurfing.

Ils apparaîtront alors comme coach sur le site [www.transurfing.fr](http://www.transurfing.fr)



[\*\*Accès à la Page d'Inscription\*\*](#)



## FORMATEURS

Cette formation est conçue à l'initiative de Olivier Masselot, entouré de M. Blaise Magnenat et assisté de Mme Claire van Gheluwe.

### **Olivier Masselot - Directeur de la formation**

58 ans - père de 4 enfants, Résident à Sitges (Espagne)

Coach / formateur depuis 10 ans. Accrédité PCC (Professional Certified Coach) auprès de ICF.

Olivier s'est formé au coaching en Belgique (BAO/Coaching Ways) avant de suivre une formation de Professionnel de l'Approche Neurocognitive et Comportementale du Dr Jacques Fradin (INC à Bruxelles).

Conférencier et Auteur de NeuroQuantis (éditions courrier du livre) et traducteur pour la francophonie du bestseller Transurfing, il a récemment écrit le livre « Comment se débarrasser des personnes toxiques » (éditions j'ose) et « Le leadership du Cœur » (co-écrit avec Samy Kallel - éditions Gereso\*). Il est aussi co-fondateur de l'Académie de la Neuro-Sensorialité.

Olivier a développé de nombreuses formations en ligne à destination des particuliers comme des entreprises; il participe à de nombreux sommets et salons (dans les pays francophones ou sur internet).

### **Blaise Magnenat**

39 ans, célibataire, résidant en Lausanne (Suisse)

Coach formé à la PNL depuis 1999, en cours d'accréditation chez ICF, Blaise s'est aussi formé à l'hypnose auprès de la National Guild of hypnotists (USA), à la sophro-relaxation (Euro-santé Paris) et aux médecines douces auprès du Collège Européen des Médecines Douces (CEMD).

Blaise a obtenu le brevet fédéral de formateur et suit de près les progrès scientifiques liés à la connaissance de l'humain (cours préparatoires à l'école Minerva à Lausanne).

Blaise s'est aussi formé auprès de Olivier Masselot à l'approche Transurfing (formateur/coach).

### **Claire van Gheluwe**

47 ans, en couple, résidant à Bruxelles (Belgique)

Coach et formatrice en cours d'accréditation ICF, médiatrice interculturelle (Cunic Charleroi), formée à la gestion mentale, la pédagogie de l'oral et différentes approches pédagogiques, Claire exerce son activité d'enseignante dans différents domaines depuis 2004.

Passionnée de linguistique, elle enseigne l'oral, l'alphabétisation et les ateliers d'écriture avant de se former à l'hypnose ainsi qu'aux approches Transurfing (formatrice/coach) et NeuroQuantis (praticienne) auprès de Olivier Masselot.

\* Sortie en mars 2018

## ORGANISATION ET COÛTS

La formation a lieu à l'hôtel **Ciudad de Castelldefels**, situé à 5 minutes de la mer à Castelldefels, au sud de Barcelone, Espagne.

Elle se déroule en 2 phases résidentielles, **du 9 au 15 avril & du 15 au 21 octobre 2018**.

Le travail se fait dans une grande salle équipée et en extérieur. Les participants sont logés selon leur choix en chambre individuelle ou double et des prix de groupe ont été négociés.

Le prix de la pension complète et le coût du transport pour se rendre sur le lieu de la formation sont à la charge du participant.

*À titre indicatif, les tarifs de l'hébergement sont de 115,50€ en chambre individuelle ou de 77€ en chambre double - Tarif par jour et par personne pour la pension complète (7€ déduits pour une demi-pension)*

**Le tarif de la formation est fixé à 3740 euros.**

- Pour les particuliers ou indépendants non-assujettis à la TVA : 3740 € TTC
- Indépendants ou entreprises assujetties à la TVA : 3740 € HT

Ce prix inclus:

- les 2 semaines de cours (14 jours) en résidentiel
- les travaux et la supervision durant les 20 semaines d'intercours
- l'accès aux documents en e-learning - vidéos, PDF et webinaires de supervision
- 5 heures de supervision
- la validation des acquis en fin de formation
- un support de cours de près de 200 pages
- des supports numériques utilisables par le futur coach dans son activité

***Accès à la Page d'Inscription***

## LES POINTS FORTS DE LA FORMATION

- **Une formation accréditée** par les professionnels du coaching au niveau international : International Coach Fédération (jusqu'au niveau PCC)
- **Une formation diplômante** par le RNCP niveau 2 (bac+4)
- Tous les processus et les outils du coaching professionnel
- **Formation en résidentiel** pour une meilleure interaction entre participants
- Plus qu'une formation, **une transformation** pour intégrer les bienfaits du coaching à votre propre développement personnel et à l'ensemble de vos pratiques
- **Une approche holistique** et une pédagogie créative et intégrative
- Un suivi personnalisé



## QUI SOMMES-NOUS

La Société Erudia est spécialisée depuis 20 ans dans le leadership et la formation en entreprise.

La société NeuroQuantis est spécialisée dans la formation en ligne et en présentiel. Créée en 2014, elle est basée en Angleterre.

### **Erudia SAS**

41 rue Lafayette  
75019 Paris  
RCS Paris B 414 840 728 00037  
N° d'agrément formation : 11 75 46 735 75

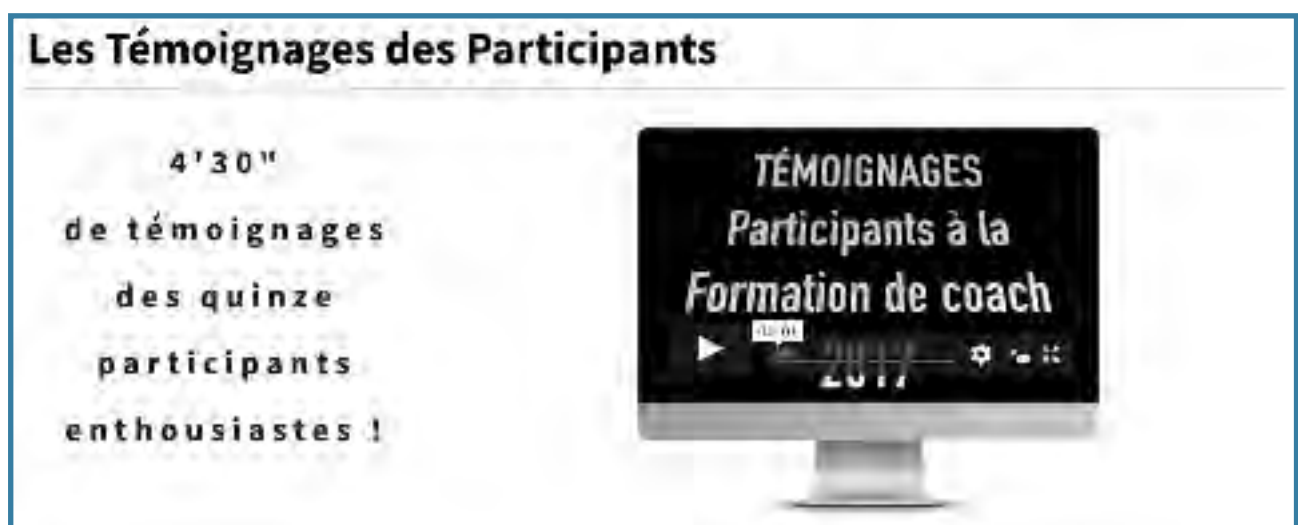
Manager : M. Michel Zylberstein  
email : [m.zylbermann@erudia.com](mailto:m.zylbermann@erudia.com) - Tel : +33 6 07 17 72 80

*Les fonds d'Aide Individuelle à la Formation (AIF) sont versés à la société Erudia.*

### **NeuroQuantis LTD**

Brockham House  
4, Smallfield Road  
RH6 9AU Horley - Surrey  
United Kingdom  
Registration N° 9262042

Manager : M. Olivier Masselot  
Contact : <http://oliviermasselot.com/contact/> - Tel : +34 615 175 455



*Au plaisir de vous y retrouver !*

**Reconnaissance officielle du titre de  
COACH PROFESSIONNEL  
par la C.N.C.P Commission Nationale de la Certification Professionnelle**

Le Ministère du travail reconnaît le métier de Coach Professionnel. Il s'agit d'un **titre professionnel** inscrit au R.N.C.P Répertoire National des Certifications Professionnelles.

### Rappel historique

**ICF** (International Coach Federation), **EMCC** (Association Européenne du Coaching) et **SFC** (Société Française de Coaching) ont conclu une alliance au niveau international il y a plusieurs années et ont mené ensemble des actions visant à renforcer la crédibilité et la reconnaissance du coaching en tant que profession autorégulée.

**ICF Monde** (Magda MOOK, CEO et Isabelle MAES, RSC) et **EMCC Europe** (Grégoire BAROCLIFF) ont soutenu conjointement la réalisation d'un document définissant l'éthique du métier de coach ainsi que la mise en correspondance des compétences de coaching définies selon nos référentiels. Ce travail commun nous a permis en **2011 de déposer un livre blanc auprès de la commission Européenne.**

Afin de répondre aux exigences des nouvelles réformes sur la formation continue et **surtout avec l'intention de faire reconnaître le coaching comme profession à part entière auprès de la CNCP**, ICF France a décidé en juin 2014, lors de la journée sur la professionnalisation organisée par son Comité Professionnalisation, d'explorer la faisabilité du projet avec EMCC France (SF Coach n'ayant pas de processus d'accréditation des formations tels qu'ils existent pour ICF et EMCC n'a donc pas souhaité s'associer à cette étape).

En septembre 2014, **Catherine TANNEAU**, Présidente ICF France, **Thierry GACHES** Président EMCC France et **Nicole ABOU** Vice Présidente ICF France, en charge de la professionnalisation **ont rencontré le Président de la CNCP** qui a encouragé leur démarche commune en vue de :

- Nous positionner en tant que **Fédérations garantes de l'autorégulation de la profession et du développement du Coaching professionnel en France et en Europe**, en agissant de façon concertée au nom de nos fédérations professionnelles (pour garantir la grande exigence qualité et l'éthique de nos formations et certifications et veiller aux risques de dérive sectaire)
- **Valoriser les formations accréditées par nos fédérations professionnelles** (EQA pour EMCC et ACTP / ACSTH pour ICF), en faisant en sorte de les faire enregistrer au RNCP et/ou inciter les écoles à faire accréditer/certifier leurs programmes



- Etudier la possibilité dans un second temps de **Labelliser nos certifications** (les 3 niveaux ICF et les 2 niveaux EMCC) en vue de les enregistrer sur l'Inventaire des Compétences (autre volet du RNCP pour des activités transverses)

Une équipe projet conjointe ICF/EMCC a été constituée à l'automne 2014, co-animée par **Monique JANSEN** (ICF France) et **Gabriel HANNES** (EMCC France) en concertation avec **Didier BOUVET**, Coordinateur du Comité Professionnalisation ICF France. L'équipe a poursuivi ses travaux durant l'année 2015, soutenue par les présidents actuels des deux fédérations : **Nicole ABOU** et **Thierry GACHES**.

L'équipe a traduit et élaboré des documents de comparaison des compétences de coaching entre ICF et EMCC telles qu'elles sont précisées dans les référentiels de compétences et déclinées dans nos programmes de formation respectifs (accrédités par ICF ou certifiés par EMCC).

Aboutissant tout d'abord à la **définition d'un socle commun** puis à sa mise en forme sur le modèle de la fiche N°6 du RNCP (à compléter par les organismes de formation lors du dépôt de dossier d'enregistrement).

Suite à ce travail, une réunion a eu lieu le 2 octobre 2015 dans les locaux de la CNCF pour avancer dans la validation des documents et de la démarche à suivre. Nos interlocuteurs ont validé le premier travail réalisé et nous ont suggéré de compléter la fiche N°6 avec les fiches N°4 et 5).

**Début 2016, la CNCF nous a adressé une note** relatant les points clés issus de leur travail d'expertise interne portant principalement sur le niveau demandé et le contour de la qualification visée.

### Les résultats sont

#### 1. **l'Appellation Coach Professionnel a été retenue**

Le coach est un professionnel de l'accompagnement. Il intervient auprès d'un individu, d'un groupe, d'une structure.

Il conviendrait de réserver les appellations plus longues lorsque le cadre d'intervention est restreint (coach sportif, coach individuel, coach d'entreprise...)

2. Pour les dossiers déjà déposés, **le niveau de qualification le plus souvent retenu a été le niveau II** (équivalent Licence ou fonction Agent de Maîtrise). Il revient à chaque organisme qui dépose un dossier de démontrer l'employabilité de ses stagiaires au niveau I (équivalent Master 2 ou fonction Cadre ou Dirigeant), s'il souhaite que son programme soit qualifié à ce niveau.

3. Le code **NSF 315** a été retenu : Ressources humaines - Gestion du personnel - Gestion de l'emploi, le plus approprié.

#### 4. Les **codes ROME** recommandés sont :

**M1502** : Développement des ressources humaines

**K1103** : Développement personnel et bien être de la personne (Pour la mise en place d'actions de coaching)

**M1402** : Conseil en organisation et management d'entreprise (pour la partie conduite du changement)

Nous nous réjouissons de cette nouvelle étape réussie qui représente une réelle avancée pour la reconnaissance de notre profession auprès des instances Françaises.

Nous remercions toute l'équipe projet pour le travail accompli.

Nous sommes prêts à soutenir les organismes de formations accrédités ICF dans l'élaboration de leur dossier RNCP.

**Les membres ICF ayant suivi une formation ACTP ou ACSTH récemment enregistrée au RNCP peuvent donc à présent, et avec effet rétroactif, utiliser le titre de Coach Professionnel.**

Nous restons à votre écoute et attentifs à la valorisation de notre métier et de nos membres adhérents.

Bien chaleureusement,

Nicole Abou-Mazelly, Présidente ICF France 2015-2016

Catherine Tanneau, Présidente ICF France 2014-2015

Avec le soutien du Comité Professionnalisation et de l'ensemble du Conseil d'Administration ICF France.

#### **ICF France fête ses 15 ans en 2016 !**

ICF France, c'est 130 Coachs Professionnels bénévoles à votre écoute :  
1 Conseil d'Administration, 4 Comités, 6 Commissions et 14 Antennes régionales  
qui vous proposent une multitude d'événements : Conférences, Forums, Ateliers, Séminaires, Cafés coach...

Affiliée à **ICF Monde (International Coach Federation)**, elle est aujourd'hui l'association française qui regroupe le plus d'adhérents avec près de 1 000 membres dont un tiers sont certifiés selon 3 niveaux : ACC, PCC ou MCC.

Reconnue dans le monde entier pour ses **compétences clés en coaching**, son code de **déontologie**, son programme de **certification**, la **professionnalisation** du métier et sa **communauté internationale**, ICF réalise régulièrement des recherches sur le coaching, des conférences régionales, nationales ou internationales et noue des partenariats avec des acteurs stratégiques du monde de l'entreprise et des Ressources Humaines.

ICF Monde a fêté ses 20 ans en 2015 - 28 000 adhérents dans 138 pays

[communication@coachfederation.fr](mailto:communication@coachfederation.fr)