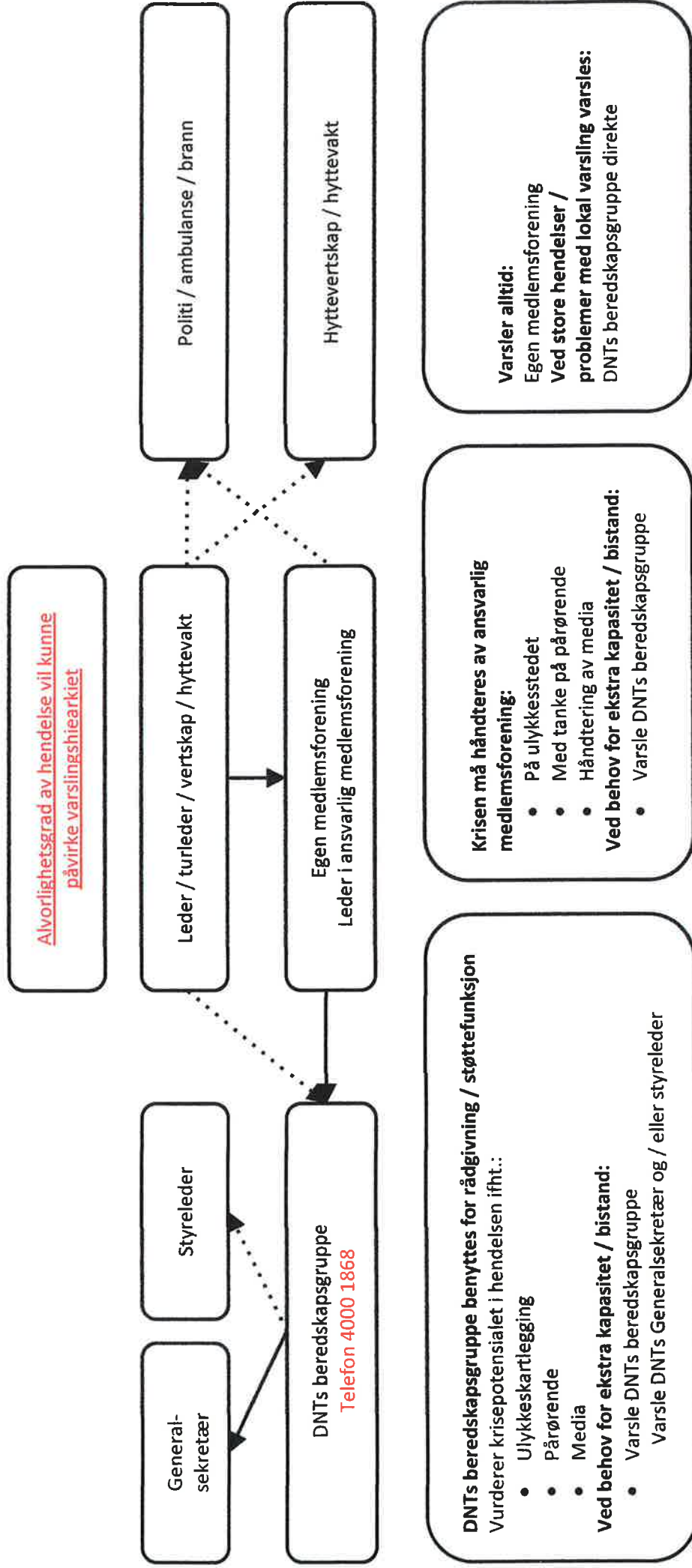


# Varsling



# Tiltakskort aktiviteter

## **Aktiviteter:**

[Tiltakskort - naturhendelser / skogbrann](#)

[Tiltakskort - savnet person](#)

[Tiltakskort - dødsfall / sykdom / personskade](#)

[Tiltakskort - snøskred](#)



## Tiltakskort aktiviteter - naturhendelser / skogbrann

Tlf. medlemsforening: **91555560**

Eks: Turfølge forårsaker brann grunnet bålbrekking, forspilling, etc.

Handling	Varsling	Kommunikasjon	OBS!
Hva må vi gjøre?	Hvem må vi varsle?	Talsperson / hva skal vi si?	Hva må vi dokumentere?
<ul style="list-style-type: none"> <li>• Evakuere området rundt brannen</li> <li>• Forsøk å slukke brannen dersom lite omfang, men uten at noen utsetter seg for fare</li> <li>• Vurdér samlingsplass for deltakere og personell</li> <li>• Kartlegge ødeleggelsene og omfanget</li> <li>• Rydde opp / reparere skader dersom mulig</li> <li>• Vurder å avslutte arrangementet</li> <li>• Vurder å trekke ut deltakere</li> <li>• Iverksette tiltak og eventuell omlegging av opplegget for om mulig å gjennomføre</li> </ul>	<ul style="list-style-type: none"> <li>• Brann, 110 (vurder behovet)</li> <li>• Leder ansvarlig medlemsforening</li> <li>• DNTs ansvarlige for arrangementet</li> <li>• Grunneier</li> <li>• DNTs beredskapsgruppe (vurder behovet) Tlf. 4000 1868</li> </ul>	<p>Leder i ansvarlig medlemsforening / infoansvarlig</p> <p><b>Budskap:</b> Bekreft det som har skjedd Beklage det inntrufne Plassere svaret der det hører hjemme Understreke at dette er i strid med DNTs verdier</p> <p><b>Formuleringer:</b> "Vi synes dette er veldig leit, og beklager på det sterkeste at dette har skjedd under et av våre arrangementer"</p> <p>"Å ta vare på naturen er noe av essensen i DNTs virke. Vi er nøye på å kontinuerlig kommunisere disse verdiene til våre medlemmer. Dessverre kan vi ikke sikre oss mot at noen ikke etterlever disse verdiene"</p>	<ul style="list-style-type: none"> <li>• Hva har skjedd?</li> <li>• Er det inntrufne DNTs ansvar eller oppstått som følge av DNTs opplegg?</li> <li>• Ansvarlig medlemsforenings interne rutiner ved aktiviteter</li> <li>• DNTs og medlemsforenings beredskapsplan</li> </ul>

## Tiltakskort aktiviteter - savnet person

Eks: Person avbryter turen og finner ikke veien tilbake / hjem, feilorientering

Tif. medlemsforening:.....91555560.....

Handling	Varsling	Kommunikasjon	OBS!
<p>Hva må vi gjøre?</p> <ul style="list-style-type: none"> <li>Innhent informasjon om savnet person, sikre siste observasjon</li> <li>Få oversikt over deltakere, kan det være flere savnede?</li> <li>Foreta begrenset søk</li> </ul>	<p>Hvem må vi varsle?</p> <ul style="list-style-type: none"> <li>Politi, 112</li> <li>DNTs ansvarlige for arrangementet</li> <li>Leder ansvarlig medlemsforening</li> <li>“Oppdragsgiver” der det er aktuelt (feks. lærer på Opptur)</li> <li>DNTs beredskapsgruppe (vurdér behovet) Tif. 4000 1868</li> </ul> <p><b>NB:</b> <b>Politiet varsler pårørende</b></p>	<p>Talsperson / hva skal vi si?</p> <p>Hyttevertskap / ledelse i ansvarlig medlemsforening håndterer øvrig kommunikasjon</p> <p>Arrangementsansvarlig / leder i ansvarlig forening håndterer turdeltakere, pårørende og skadde.</p> <p><b>Budskap:</b> Redegjøre for kjente fakta</p> <p><b>Formuleringer:</b> “Det viktigste nå er at vi finner personen så snart som mulig. Det er personer som deltar nå, og håper å finne den savnede så snart som mulig.”</p> <p>“Det er trist når slike ting skjer på en tur arrangert av DNT. Det vi først og fremst er opptatt av nå er å finne den savnede, og ta vare på pårørende og øvrige turdeltakere samt få en oversikt over situasjonen...”</p> <p>“Vi vil komme tilbake med mer informasjon når vi vet mer...”</p>	<p>Hva må vi dokumentere?</p> <ul style="list-style-type: none"> <li>Hva har skjedd?</li> <li>Logg / statusrapport</li> <li>Risikoanalyse for arrangement</li> <li>DNTs og medlemsforenings beredskapsplan</li> <li>Ansvarlig medlemsforenings interne rutiner ved aktiviteter</li> </ul>



## Tiltakskort aktiviteter - dødsfall / sykdom / personskade

Tlf. medlemsforening:.....**91555560**.....

Eks: Person faller utfor en skrent, sykdom, omkommer som følge av ulykke, dognadsarbeid

Handling	Varsling	Kommunikasjon	OBS!
<p><b>Hva må vi gjøre?</b></p> <ul style="list-style-type: none"> <li>• Vurdere egen og gruppas sikkerhet</li> <li>• Yte førstehjelp</li> <li>• Sikre ulykkesstedet</li> <li>• Få oversikt over situasjonen</li> <li>• Bistå innsatsleder fra politiet</li> <li>• Etablere samlingsplass for berørte</li> <li>• Debrief og evt. krisehjelp til involverte</li> <li>• Isolere krisen og påse at det øvrige opplegget gjennomføres som planlagt, evt. avsluttes</li> </ul>	<p><b>Hvem må vi varsle?</b></p> <ul style="list-style-type: none"> <li>• Medisinsk personell / ambulanse, 113</li> <li>• Leder ansvarlig medlemsforening</li> <li>• Deltakere</li> <li>• DNTs beredskapsgruppe (vurder behovet) <b>Tlf. 4000 1868</b></li> </ul> <p><b>NB:</b> <b>Varsling av pårørende er politiets / sykehusets oppgave ved dødsfall og personskade</b></p>	<p><b>Talsperson / hva skal vi si?</b></p> <p>Leder i ansvarlig medlemsforening er talsperson</p> <p>Politiet håndterer <u>all</u> kommunikasjon med media omkring dødsfall og på ulykkesstedet, samt med pårørende</p> <p>DNTs ansvarlige på stedet henviser i hovedsak til politiet på alle mediaspørsmål. Kan redegjøre for enkle fakta for hendelsesforløp, men bør ikke være hovedtalsperson for DNT</p> <p><b>Budskap:</b> Redegjøre for kjente fakta</p> <p><b>Formuleringer:</b> "Vi henviser til politiet i alle spørsmål som gjelder detaljer" "Våre tanker går til pårørende og etterlatte" "Politiet er koblet inn og vi vil bistå dem så godt vi kan i deres arbeid"</p>	<p><b>Hva må vi dokumentere?</b></p> <ul style="list-style-type: none"> <li>• Hva har skjedd?</li> <li>• DNTs og medlemsforenings beredskapsplan</li> <li>• Risikoanalyse for arrangementet</li> <li>• Ansvarlig medlemsforenings interne rutiner ved aktiviteter</li> </ul>

## Tiltakskort aktiviteter - snøskred

Tlf. medlemsforening: **91555560**

Eks: Person blir tatt av snøskred

Handling	Varsling	Kommunikasjon	OBS!
Hva må vi gjøre?	Hvem må vi varsle?	Talsperson / hva skal vi si?	Hva må vi dokumentere?
<ul style="list-style-type: none"> <li>● Få egen og gruppen i sikkerhet</li> <li>● Få oversikt over situasjonen</li> <li>● Hurtigsøk - let etter godt synlige deler</li> <li>● Grundig overflatesøk - let etter nesten usynlige deler</li> <li>● Yte førstehjelp</li> </ul>	<ul style="list-style-type: none"> <li>● Politij, 112</li> <li>● Leder ansvarlig medlemsforening</li> <li>● Deltakere</li> <li>● DNTs beredskapsgruppe (vurder behovet) <b>Tlf. 4000 1868</b></li> </ul> <p><b>NB:</b> Varsling av pårørende er politiets / sykehusets oppgave ved dødsfall og personskade</p>	<p>Leder i ansvarlig medlemsforening er talsperson</p> <p>Politiet håndterer <u>all</u> kommunikasjon med media omkring dødsfall og på ulykkesstedet, samt med pårørende</p> <p>DNTs ansvarlige på stedet henviser i hovedsak til politiet på alle mediaspørsmål. Kan redegjøre for enkelte fakta for hendelsesforløp, men bør ikke være hovedtalsperson for DNT</p> <p><b>Budskap:</b> Redegjøre for kjente fakta</p> <p><b>Formuleringer:</b> "Vi henviser til politiet i alle spørsmål som gjelder detaljer"</p> <p>"Politiet er koblet inn og vi vil bistå dem så godt vi kan i deres arbeid"</p>	<ul style="list-style-type: none"> <li>● Hva har skjedd?</li> <li>● DNTs og medlemsforenings beredskapsplan</li> <li>● Risikoanalyse for arrangementet</li> <li>● Ansvarlig medlemsforenings interne rutiner ved aktiviteter</li> </ul>













