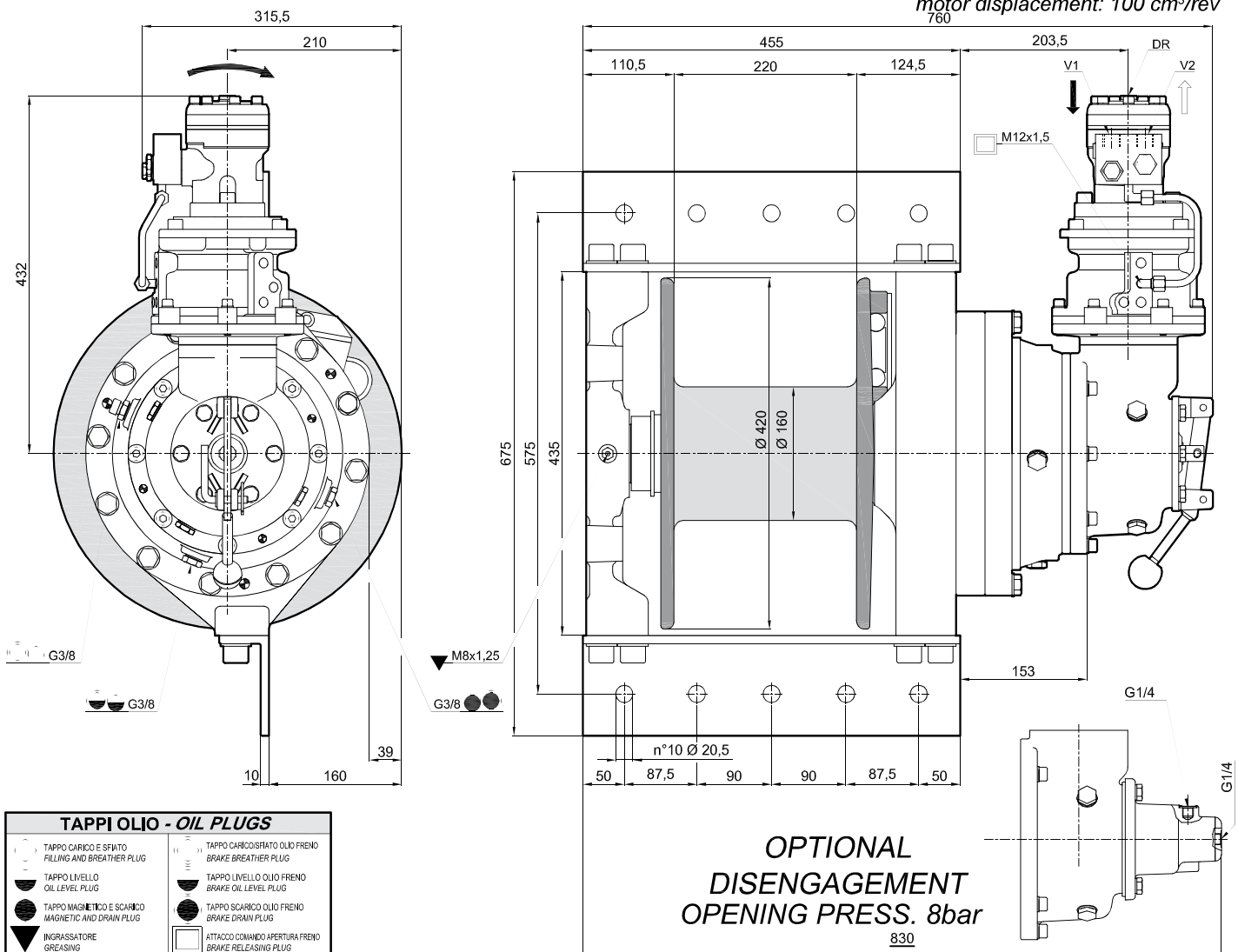


# TIPO ARGANO / WINCH TYPE

# BWT20000

Previous name: BWT20000

motor displacement: 100 cm<sup>3</sup>/rev  
760



TAPPI OLIO - OIL PLUGS	
	TAPPO CARICO E SFIATO FILLING AND BREATHER PLUG
	TAPPO LIVELLO OIL LEVEL PLUG
	TAPPO MAGNETICO E SCARICO MAGNETIC AND DRAIN PLUG
	INGRASSATORE GREASING
	TAPPO CARICO/SFIATO OLIO FRENO BRAKE BREATHER PLUG
	TAPPO LIVELLO OLIO FRENO BRAKE OIL LEVEL PLUG
	TAPPO SCARICO OLIO FRENO BRAKE DRAIN PLUG
	ATTACCO COMANDO APERTURA FRENO BRAKE RELEASING PLUG

OPTIONAL  
DISENGAGEMENT  
OPENING PRESS. 8bar  
830

Strato di fune	Rope layer	n°	1	2	3	4	5 Full drum	6
Tiro diretto	Line pull	(daN)	20000	16000	13380	11400	-	-
Velocità fune con 60 (l/min)	Rope speed with	(m/1')	3,6	4,5	5,4	6,3	-	-
Quantità fune	Rope length	(m)	5,5	12	20	30	41	-

Massima portata alimentazione Maximum pump delivery	(l/1')	60	Pressione iniziale di sollevamento Starting lifting pressure	(bar)	200	Cilindrata motore Motor displacement	(cm <sup>3</sup> /rev)	100
Minima portata alimentazione Minimum pump delivery	(l/1')	5	Contropressione max. linea di ritorno Max. back pressure on return line	(bar)	5	Coppia statica di frenatura Static braking torque	(daNm)	37,7

V1	Ramo di sollevamento Lifting port	G1/2	DR	Ramo di drenaggio Drain port	G1/4	Quantità olio Oil quantity	(l)	4,5	Rapporto di riduzione Gear ratio	(i :)	84,6
V2	Ramo di discesa Lowering port	G1/2	T	Tappo olio lubrificazione Lowering port	-	Massa Weight	(kg)	280	Diametro fune consigliato Advised rope diameter	(mm)	22

Classificazione meccanismi argano secondo F.E.M. (1.001) (Terza edizione aggiornata il 01.10.1998) Winch mechanisms classification in agreement with F.E.M. (1.001) (third edition revised on 01.10.1998)	n <sub>2</sub> = 25 rpm	M2 (T2-L2)
--	-------------------------	------------

- Per sicurezza lasciare sul tamburo 3 spire di fune sempre avvolte.
- Per fissare l'argano utilizzare viti in classe 8,8
- Le caratteristiche tecniche possono variare senza preavviso.

- Always keep at least 3 wraps of rope on the drum for safety reasons.
- To fix the winch use screws 8.8 grade.
- Technical features may change with no previous notice from the manufacturer.

IL PRESENTE ARGANO NON PUO' ESSERE UTILIZZATO PER IL SOLLEVAMENTO DELLE PERSONE  
THE PRESENT EQUIPMENT CAN'T BE USED TO LIFT PEOPLE