



## GÜVENLİK BİLDİRİMİ



# UNIVERSAL ROBOTS

Universal Robots, müşteri tarafından robotun yükleme, çalıştırma ve bakım işlemlerinin Kullanıcı Kılavuzu ve Bakım Kılavuzuna harfiyen uyararak gerçekleştirilmemesi, uygulama için gerekli personelin eğitilmemesi ve güvenlik bildirimindeki tavsiyelerin takip edilmemesi ve uygulanmaması sonucunda ortaya çıkacak tüm hasar veya yaralanmalarda sorumluluğu açık bir şekilde reddeder.

<https://www.universal-robots.com/articles/ur/how-to-videos/replacing-a-current-distributor-on-cb3-robots/>

(orijinalin çevirisi) tr

**Alıcı:** Universal Robots Müşterileri ve Distribütörleri  
**Gönderen:** Universal Robots Global Teknik Uyumluluk  
**Tarih:** 22 Mart 2021  
**Konu:** **GÜVENLİK BİLDİRİMİ CB3 (3. Nesil) Akım Dağıtıcı Kart Değişikliği**

<https://www.universal-robots.com/articles/ur/safety/safety-notice-for-cb3-robots-current-distributor>

### Etkilenen Seri Numaraları:

**UR3 seri numaralarında**, 2021330 ile başlayıp şu 3 rakamla bitenler: 074, 077-082, 090, 092, 094-096, 098-101, 104, 106, 107, 112.

**UR5 seri numaralarında**, 2020351 ile başlayıp şu 3 rakamla bitenler: 156-179, 206-209, 211-215, 217-230, 232-255, 258-262, 264, 270-298, 300-304, 306-340, 342, 343, 346-354, 356, 362, 372-378.

2021350 ile başlayıp şu 3 rakamla biten: 005-010, 013-020, 023-051, 053-110, 121-198, 200, 218, 219, 221, 224, 232, 233, 235, 236, 238-245, 248, 290, 295, 300-307, 309-312, 314-320, 322, 323, 325, 332, 342, 343, 374, 416, 460, 467, 496, 517, 518, 557, 582, 591-593, 704, 706-709.

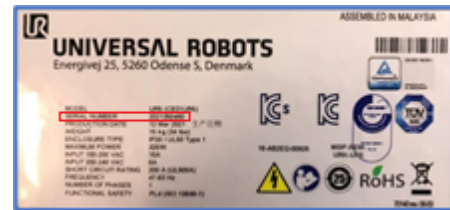
**UR10 seri numaraları**, 2020301 ile başlayıp şu 3 rakamla biten: 026-031, 071, 072, 077, 078, 081, 082, 085, 086, 089, 090, 092, 095-097, 101, 102, 104-108, 110, 116, 120, 123, 126, 127, 129, 130, 139, 159-161, 166, 167, 169, 170, 171, 175-184, 188, 194, 196, 199-204, 207, 208, 210, 212, 227, 228, 233-236, 243, 244, 250-254, 260, 261, 270, 272, 276-280, 285, 286, 295-298, 301-303, 305, 306, 311-325, 327-331, 333, 334, 338-341, 343-346, 348-350, 372-375, 382, 383, 444-461, 464-476, 479-486, 517-520, 565, 567, 568, 570-577, 580, 588, 589, 591, 615, 617, 619-622, 685-689, 725, 728-730, 736-740, 742-748, 751-754.

2021300 ile başlayıp şu 3 rakamla biten: 001, 015, 077-079, 087, 088, 159, 160, 165, 166, 173-178, 185, 193, 211, 212, 221-224, 244, 245, 253, 281-284, 287, 311, 312, 316, 317, 322-324, 326-333, 336-342, 344-347, 349, 350, 354, 356, 401, 430, 434, 435, 500, 552, 558, 563, 608, 619.

Kapsamlı test ve analizlerden sonra, UR CB3 Akım Dağıtıcı kartın bozulabileceğini keşfettik. Bozulma, genelde robotun çalışmamasına (hareketsiz kalmasına) neden oluyor. Sınırlı durumlarda, aşırı ısınma ve yangın meydana gelebilir. Bunların meydana gelmesini engellemek için tüm J3 sürümlü Akım Dağıtıcı Kartlar, kolay fark edilen rölelere sahip yeni bir sürümle değiştiriliyor. Tüm Universal Robots CB3 robotu gönderilerinde, röle tipi Akım Dağıtıcılar vardır. Bu Güvenlik Bildirimi, Akım Dağıtıcı Kartları değiştirilmesi gereken sahadaki robotlarla ilgilidir.

**Universal Robots, J3 Akım Dağıtıcı kart kaynaklı bir yangın riskini en aza indirmek için, etkilenen seri numaralarına sahip tüm CB3 robot müşterilerini Akım Dağıtıcı kartı röleli versiyonuyla değiştirmeye çağırıyor.**

Akım Dağıtıcı kart, kontrol kutusu demonte edilene kadar görünmez. **Bir kart değişiminin gerekli olup olmadığını belirlemek için önce seri numarasına bakın.** Seri numarası robotun ve kontrol kutusunun üzerindeki etiketlere basılmıştır. Bir kontrol kutusu etiket örneği sağda gösterilmiştir.



### UYARI: Yukarıdaki seri numaralarına sahip CB3 kontrol kutuları

- J3 Akım Dağıtıcı kartlarınız varsa, bu robotları çalıştırmayın veya kullanmayın.
- Bir yangın meydana gelebilir.

**Bu riski önlemek için, J3 Akım Dağıtıcı Kartı röleli kartla değiştirin.**



Aşağıdaki belge bağlantıları, Akım Dağıtıcıyı değiştirmek için gerekli dosyaları ve prosedürleri sunuyor:

- **Değiştirme prosedürü:** <https://www.universal-robots.com/articles/ur/robot-care-maintenance/procedure-for-replacing-the-current-distributor-inside-a-cb3-controlbox/>
- **Değiştirme videosu:** <https://www.universal-robots.com/articles/ur/how-to-videos/replacing-a-current-distributor-on-cb3-robots/>.
- **CB3 Servis Kılavuzuna başvurun:** <https://www.universal-robots.com/download/?option=15833&query=>
- **Bu Güvenlik Bildirimi için SSS düzenli aralıklarla geliştirilir ve güncellenir:** <https://www.universal-robots.com/articles/ur/safety/faq-for-safety-notice-on-cb3-robots-current-distributor/>
- UR Destek sitesinde birçok faydalı dosya vardır: <https://www.universal-robots.com/download>
- Bu Güvenlik Bildirimi ile ilgili sorularınız varsa, bölgesel UR temsilcinizle iletişime geçin: <https://www.universal-robots.com/about-universal-robots/world-wide-offices/>