

# CONSULTA DESCRIPTIVA Y GRÁFICA DE DATOS CATASTRALES DE BIEN INMUEBLE

Referencia catastral: 5833402YJ2753D0002LS

## DATOS DESCRIPTIVOS DEL INMUEBLE

**Localización:**  
CL CONDE DE TRENOR 15 Es:1 Pl:B0 Pt:01  
46003 VALENCIA [VALENCIA]

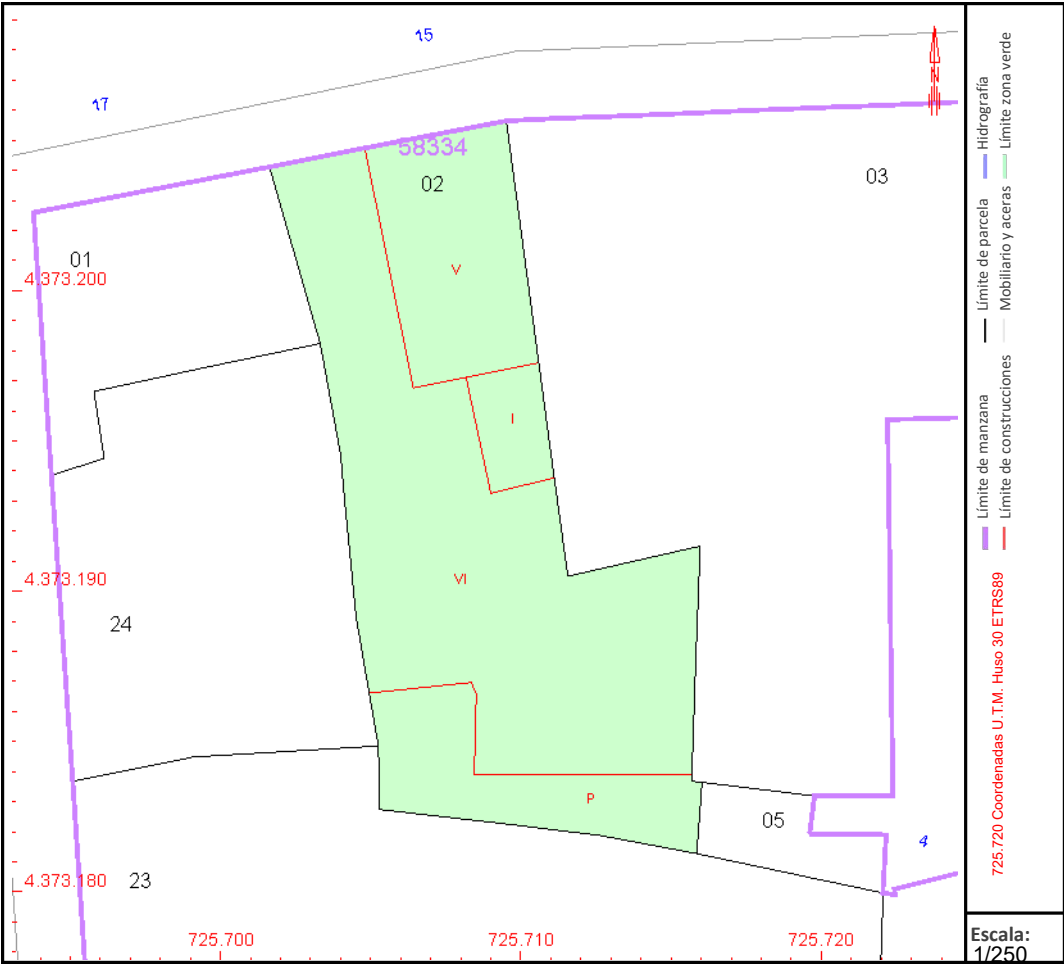
**Clase:** URBANO  
**Uso principal:** Residencial  
**Superficie construida:** 122 m2  
**Año construcción:** 1860

### CONSTRUCCIÓN

Destino	Escalera/Planta/Puerta	Superficie m²
VIVIENDA	/00/01	109
Elementos comunes		13

## PARCELA

**Superficie gráfica:** 197 m2  
**Participación del inmueble:** 10,900 %  
**Tipo:** Parcela con varios inmuebles [division horizontal]



Este documento no es una certificación catastral, pero sus datos pueden ser verificados a través del "Acceso a datos catastrales no protegidos de la SEC"

# CONSULTA DESCRIPTIVA Y GRÁFICA DE DATOS CATASTRALES DE BIEN INMUEBLE

Referencia catastral: 9424905YJ2792C0001RQ

## DATOS DESCRIPTIVOS DEL INMUEBLE

**Localización:**  
CL JUAN MERCADER 14  
46011 VALENCIA [VALENCIA]

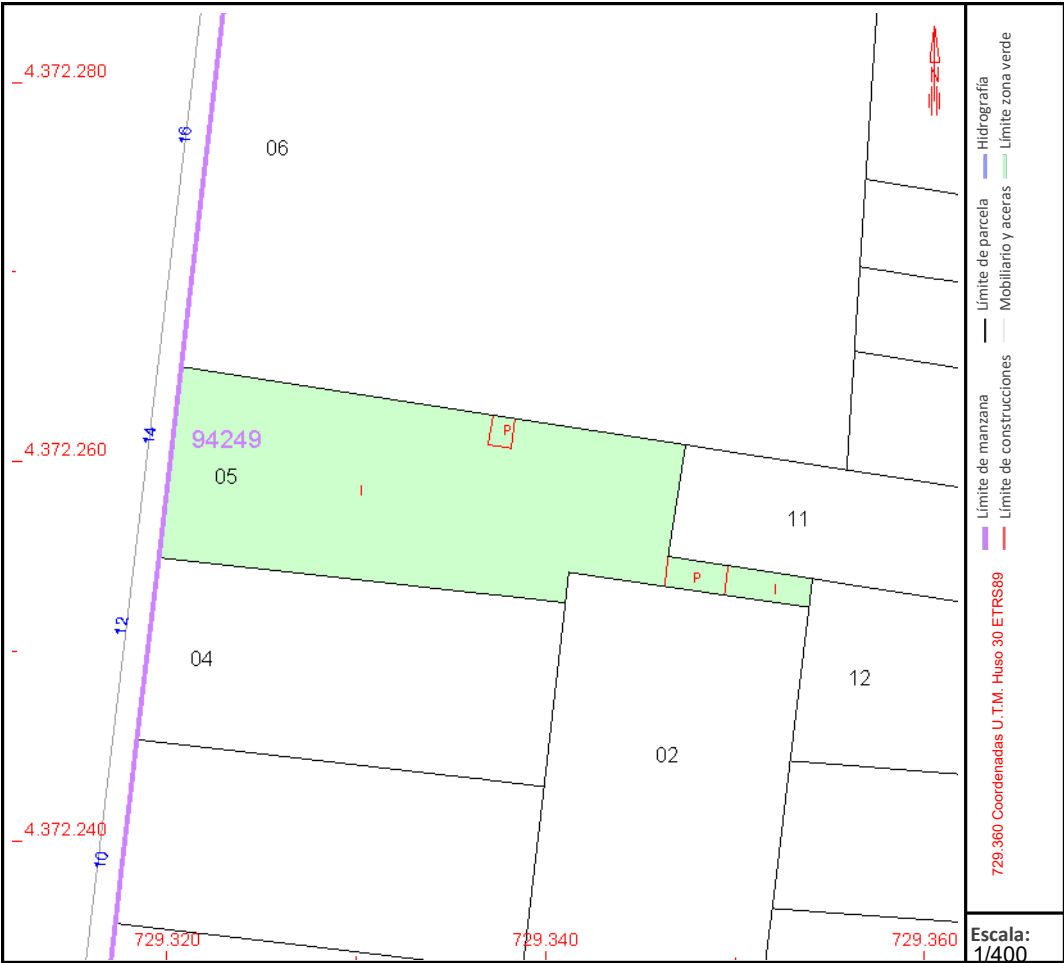
**Clase:** URBANO  
**Uso principal:** Industrial  
**Superficie construida:** 254 m2  
**Año construcción:** 1922

### CONSTRUCCIÓN

Destino	Escalera/Planta/Puerta	Superficie m²
ALMACEN	/00/01	233
ALMACEN	/BI/BF	21

## PARCELA

**Superficie gráfica:** 261 m2  
**Participación del inmueble:** 100,00 %  
**Tipo:** Parcela construida sin división horizontal



Este documento no es una certificación catastral, pero sus datos pueden ser verificados a través del "Acceso a datos catastrales no protegidos de la SEC"

# CONSULTA DESCRIPTIVA Y GRÁFICA DE DATOS CATASTRALES DE BIEN INMUEBLE

Referencia catastral: 5714623YJ2751D0008LU

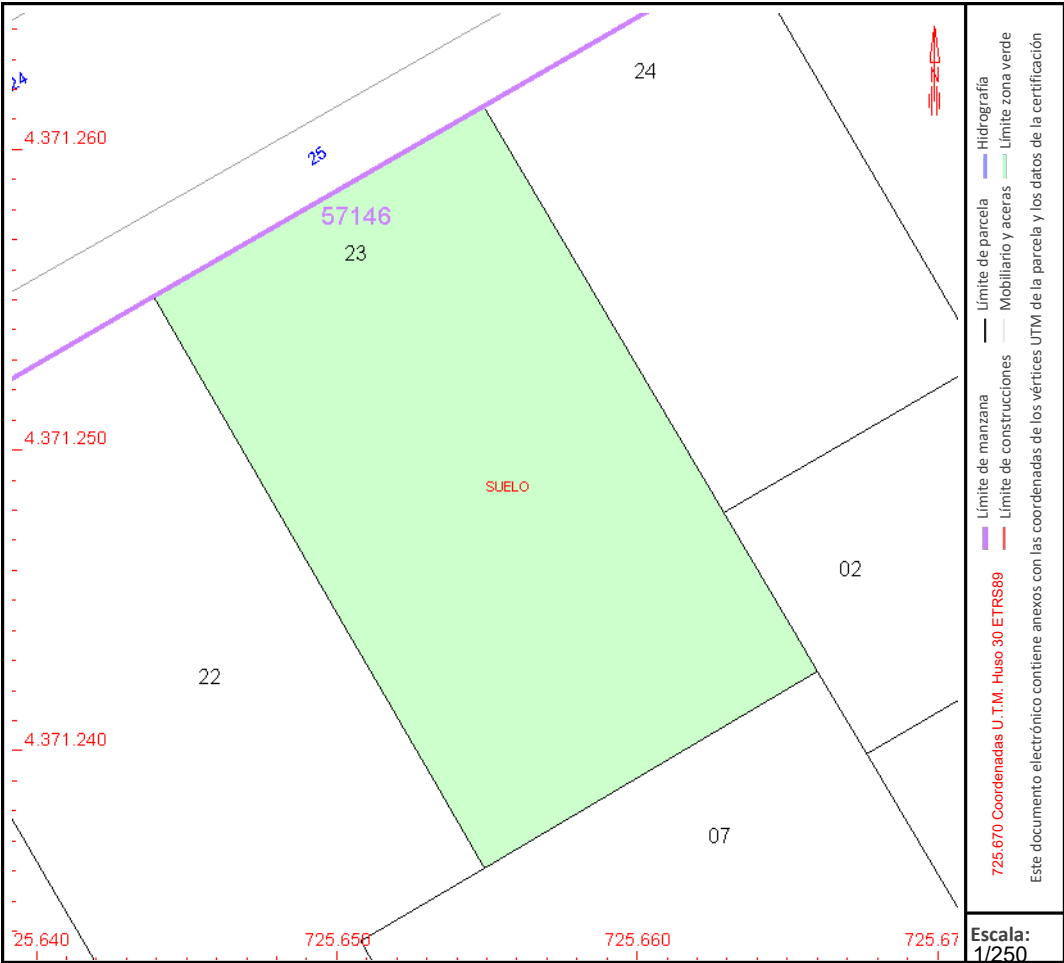
## DATOS DESCRIPTIVOS DEL INMUEBLE

**Localización:**  
CL BUENOS AIRES 25 Suelo  
46006 VALENCIA [VALENCIA]

**Clase:** URBANO  
**Uso principal:** Suelo sin edif.  
**Superficie construida:**  
**Año construcción:**

## PARCELA

**Superficie gráfica:** 275 m2  
**Participación del inmueble:** 100,00 %  
**Tipo:**



Este documento no es una certificación catastral, pero sus datos pueden ser verificados a través del "Acceso a datos catastrales no protegidos de la SEC"