



SUPERFICIE DE PARCELA
261 m²



PLANO SITUACIÓN
SITUACIÓN E 1/1000

PLANO EMPLAZAMIENTO
E 1/500



PROYECTO DE EJECUCIÓN DE EDIFICIO
DE 8 APARTAMENTOS TURÍSTICOS CON PISCINA

SITUACIÓN
PROMOTOR

CALLE JUAN MERCADER 14, 46011, VALENCIA (VALENCIA)
REF CAT: 9424905YJ2792C0001RQ
ADENZO PROMOCIONES 2018 SL
CIF: B40526626

2023/DICIEMBRE
ESCALA



DESIGNACIÓN DE PLANO
SITUACIÓN Y EMPLAZAMIENTO

PLANO

P00

ARQUITECTO

ALEJANDRO TEJEDOR CALVO

COLEGIADO 07221 CTAV

SEGÚN PGOU
El Ayuntamiento admitirá una dotación de plazas de aparcamiento inferior:
En parcelas, que limitando en ambos linderos laterales con edificaciones
que no se encuentren en fuera de ordenación sustantivo, tengan una
forma tal que no admita la inscripción de un rectángulo de 12 x 20m.

SEGÚN PGOU 6.10.8. a3
CUERPOS SALIENTES
- Fachada: Miradoers máx 90 cm
- ≤60% de la longitud de fachada

- Fachada: 60% de 10.15 m = 6.09 m
2 x 2.75 m = 5.50 m < 6.09 m CUMPLE

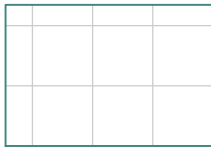


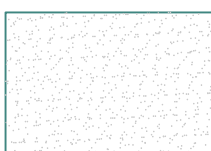
SEGÚN PGOU 6.10.8. b2
CUERPOS SALIENTES
- Patio interior: Balcones máx 60 cm
- ≤60% de la longitud de fachada

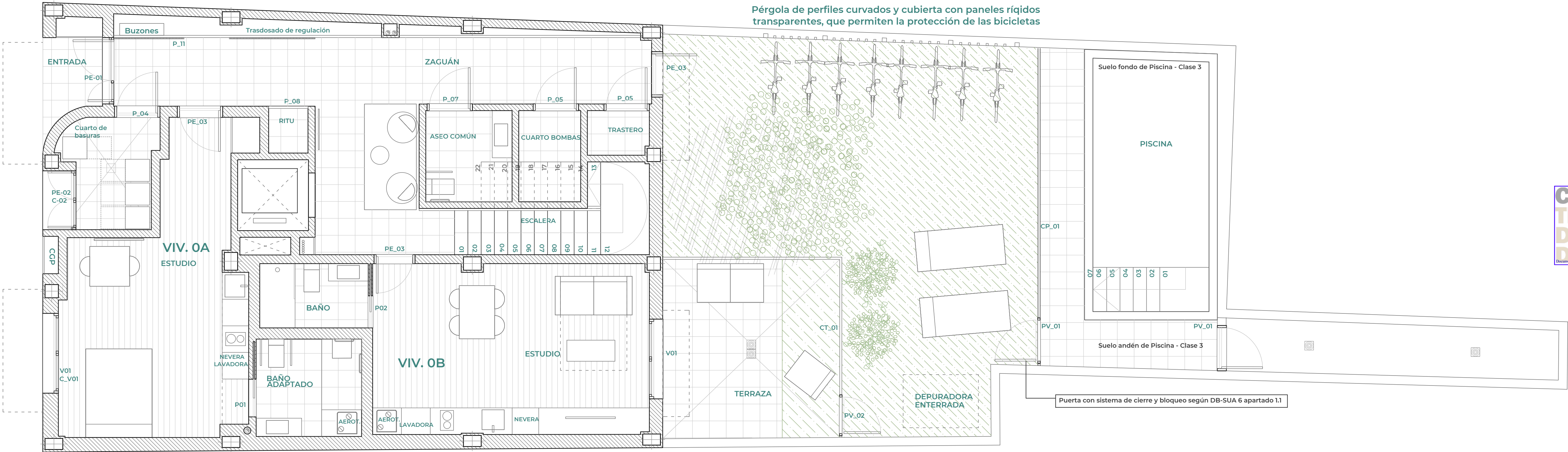
- Fachada: 60% de 9.54 m = 5.72 m
2 x 2.80 m = 5.60 m < 5.72 m CUMPLE

SEGÚN PGOU art. 5.19 Apartado 2
SUP- PATIO 103.30 m2
SUP. AJARDINADA 62.00 m2
≥= 60% de la superficie de patio
60% * 103.30 m2.....61.98 m2

Al estudiar las posibilidades de distribución de las plazas de aparcamiento dentro del sótano, nos encontramos que la
dimensión transversal es insuficiente para que las plazas puedan ser perpendiculares al recorrido de los coches (Fig. 1).
Se hace una distribución de plazas de máximo aprovechamiento y solo es posible graficar 4 plazas . Y todo ello destinando
en su totalidad la superficie de sótano, sin introducir los núcleos de comunicaciones, que haría del todo inviable la
construcción del sótano.

PAVIMENTOS

	PAVIMENTO BALDOSA GRES PORCELÁNICO INTERIOR CLASE 3 - RESBALICIDAD
	PAVIMENTO GRES PORCELÁNICO IMITACIÓN MADERA
	JARDÍN
	HORMIGÓN PULIDO ANTIDESLIZANTE



PROYECTO DE EJECUCIÓN DE EDIFICIO
DE 8 APARTAMENTOS TURÍSTICOS CON PISCINA

SITUACIÓN
PROMOTOR
2023/DICIEMBRE
ESCALA 1/50
ARQUITECTO

CALLE JUAN MERCADER 14, 46011, VALENCIA (VALENCIA)
ADENZO PROMOCIONES 2018 SL
REF: CAT: 942490851279200001RQ
CIF: B40526636
DESIGNACIÓN DE PLANO
DISTRIBUCIÓN Y PAVIMENTOS
PLANTA BAJA
ALEJANDRO TEJEDOR CALVO

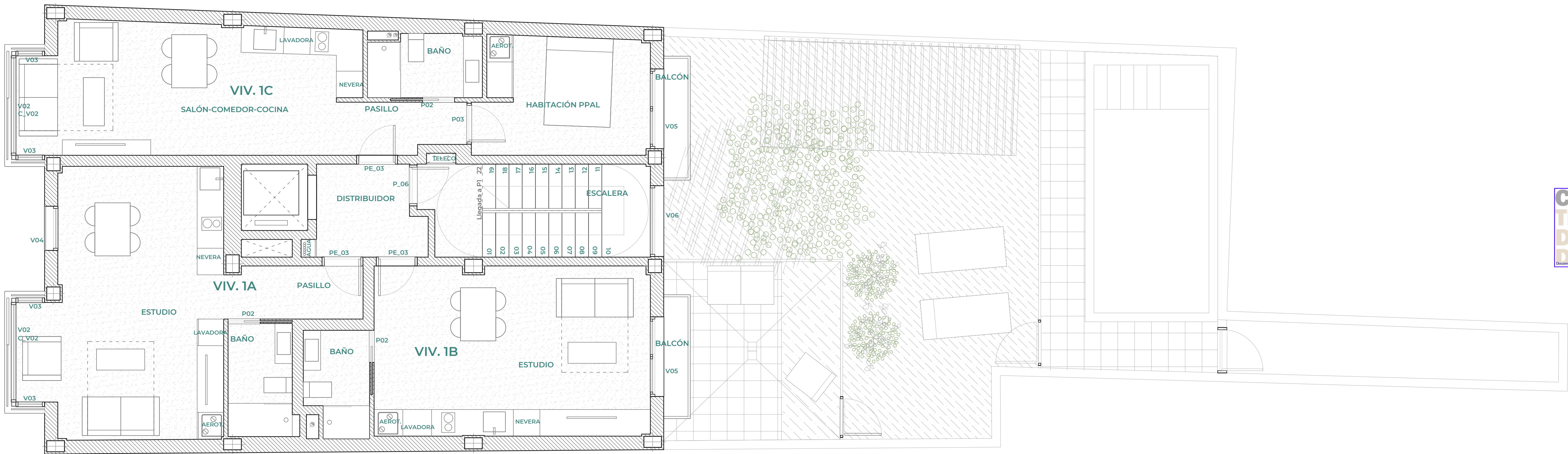
PLANO
P01
COLEGIADO 07221 CTAV

SEGÚN PGOU

El Ayuntamiento admitirá una dotación de plazas de aparcamiento inferior: En parcelas, que limitando en ambos linderos laterales con edificaciones que no se encuentren en fuera de ordenación sustantivo, tengan una forma tal que no admita la inscripción de un rectángulo de 12 x 20m.

Al estudiar las posibilidades de distribución de las plazas de aparcamiento dentro del sótano, nos encontramos que la dimensión transversal es insuficiente para que las plazas puedan ser perpendiculares al recorrido de los coches (Fig. 1). Se hace una distribución de plazas de máximo aprovechamiento y solo es posible graficar 4 plazas . Y todo ello destinando en su totalidad la superficie de sótano, sin introducir los núcleos de comunicaciones, que haría del todo inviable la construcción del sótano.

SEGÚN PGOU 6.10.8. a3 CUERPOS SALIENTES -Fachada: Miradoers máx 90 cm - ≤60% de la longitud de fachada - Fachada: 60% de 10.15 m = 6.09 m 2 x 2.75 m = 5.50 m < 6.09 m CUMPLE	SEGÚN PGOU 6.10.8. b2 CUERPOS SALIENTES -Patio interior: Balcones máx 60 cm - ≤60% de la longitud de fachada - Fachada: 60% de 9.54 m = 5.72 m 2 x 2.80 m = 5.60 m < 5.72 m CUMPLE	SEGÚN PGOU art. 5.19 Apartado 2 SUP- PATIO 103.30 m2 SUP. AJARDINADA 62.00 m2 >= 60% de la superficie de patio 60% * 103.30 m2.....61.98 m2
--	---	---



PAVIMENTOS	
	PAVIMENTO BALDOSA GRES PORCELÁNICO INTERIOR CLASE 3 - RESBALICIDAD
	PAVIMENTO GRES PORCELÁNICO IMITACIÓN MADERA
	JARDÍN
	HORMIGÓN PULIDO ANTIDESLIZANTE



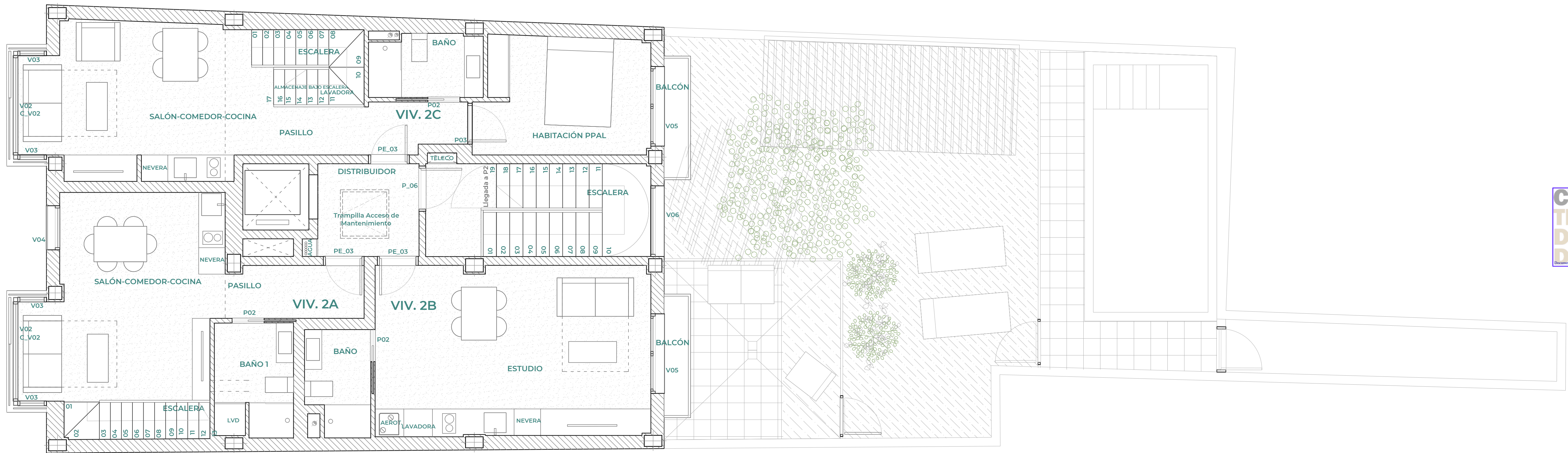
El Ayuntamiento admitirá una dotación de plazas de aparcamiento inferior: En parcelas, que limitando en ambos linderos laterales con edificaciones que no se encuentren en fuera de ordenación sustantivo, tengan una forma tal que no admita la inscripción de un rectángulo de 12 x 20m.

Al estudiar las posibilidades de distribución de las plazas de aparcamiento dentro del sótano, nos encontramos que la dimensión transversal es insuficiente para que las plazas puedan ser perpendiculares al recorrido de los coches (Fig. 1). Se hace una distribución de plazas de máximo aprovechamiento y solo es posible graficar 4 plazas. Y todo ello destinando en su totalidad la superficie de sótano, sin introducir los núcleos de comunicaciones, que haría del todo inviable la construcción del sótano.

SEGÚN PGOU 6.10.8. b2
CUERPOS SALIENTES
-Patio interior: Balcones máx 60 cm
- ≤60% de la longitud de fachada

- Fachada: 60% de $9.54\text{ m} = 5.72\text{ m}$
 $2 \times 2.80\text{ m} = 5.60\text{ m} < 5.72\text{ m}$ CUMPLE

SUP- PATIO 103.30 m2
 SUP. AJARDINADA..... 62.00 m2
 >= 60% de la superficie de patio
 60% * 103.30 m2.....61.98 m2

[illegible]

HORMIGÓN PULIDO ANTIDESLIZANTE



PROYECTO DE EJECUCIÓN DE EDIFICIO DE 8 APARTAMENTOS TURÍSTICOS CON PISCINA

SITUACIÓN PROMOTOR

CALLE JUAN MERCADER 14, 46011, VALENCIA (VALENCIA)
REF CAT: 9424905YJ2792C0001RQ
ADENZO PROMOCIONES 2018 SL
CIF: B40526626

2023/DICIEMBRE
ESCALA 1/50

DESIGNACIÓN DE PLANO

DISTRIBUCIÓN Y PAVIMENTOS

PLANTA SEGUNDA

ARQUITECTO

ALEJANDRO TEJEDOR CALVO

PLANO

P03

COLEGIADO 07221 CTAV

SEGÚN PGOU

El Ayuntamiento admitirá una dotación de plazas de aparcamiento inferior: En parcelas, que limitando en ambos linderos laterales con edificaciones que no se encuentren en fuera de ordenación sustantivo, tengan una forma tal que no admita la inscripción de un rectángulo de 12 x 20m.

SEGÚN PGOU art. 5.19 Apartado 2

SUP- PATIO 103.30 m2
SUP. AJARDINADA..... 62.00 m2
>= 60% de la superficie de patio
60% * 103.30 m2.....61.98 m2

Al estudiar las posibilidades de distribución de las plazas de aparcamiento dentro del sótano, nos encontramos que la dimensión transversal es insuficiente para que las plazas puedan ser perpendiculares al recorrido de los coches (Fig. 1). Se hace una distribución de plazas de máximo aprovechamiento y solo es posible graficar 4 plazas . Y todo ello destinando en su totalidad la superficie de sótano, sin introducir los núcleos de comunicaciones, que haría del todo inviable la construcción del sótano.

SEGÚN PGOU 6.10.8. a3 CUERPOS SALIENTES

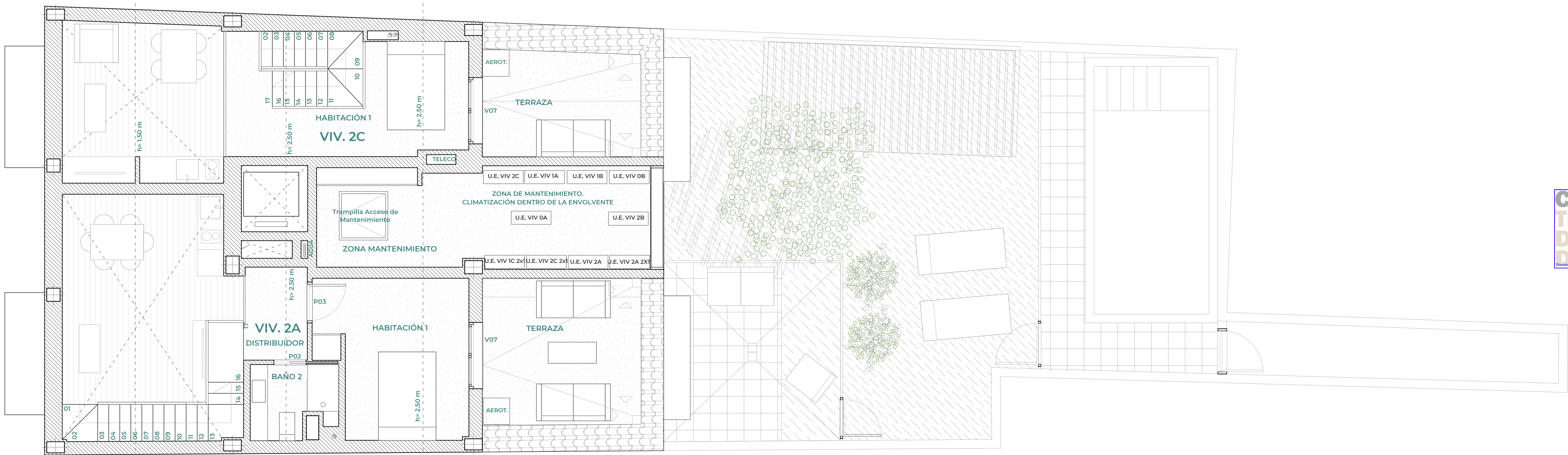
-Fachada: Miradoers máx 90 cm
- ≤60% de la longitud de fachada

- Fachada: 60% de 10.15 m = 6.09 m
2 x 2.75 m = 5.50 m < 6.09 m CUMPLE

SEGÚN PGOU 6.10.8. b2 CUERPOS SALIENTES

-Patio interior: Balcones máx 60 cm
- ≤60% de la longitud de fachada

- Fachada: 60% de 9.54 m = 5.72 m
2 x 2.80 m = 5.60 m < 5.72 m CUMPLE



PAVIMENTOS	
	PAVIMENTO BALDOSA GRES PORCELÁNICO INTERIOR CLASE 3 - RESBALICIDAD
	PAVIMENTO GRES PORCELÁNICO IMITACIÓN MADERA
	JARDÍN
	HORMIGÓN PULIDO ANTIDESLIZANTE

