

# PARK RESIDENCES III

## AVINGUDA PARÍS, FINCA 60

17250 CASTELL-PLATJA D'ARO

c/ PARIS, FINCA 60, PLATJA D'ARO  
Qualificació: 6b Zona de densificació urbana semi-intensiva

	<b>Normativa</b>	<b>Projecte</b>
Sup Parcel·la	2.828m <sup>2</sup>	2.827,78m <sup>2</sup>
Ocupació 40%	1.131,20m <sup>2</sup>	1.090,62m <sup>2</sup>
h reguladora	9,60m(PB+2)	9,22m
Edificabilitat 0,85	2.403,80m <sup>2</sup>	Compleix
Aparcament	Si 1.131,20m <sup>2</sup>	1123,01m <sup>2</sup>
Habitatges normativa	26,70	24
Superfície habitatges	-	2.261,28m <sup>2</sup>



\*totes les mides i superfícies poden variar durant l'execució de l'obra

# PARK RESIDENCES III

AVINGUDA PARÍS, FINCA 60  
17250 CASTELL-PLATJA D'ARO

## PLANTA SOTERRANI

Planta Soterrani	1.123,01
	<b>1.123,01 m<sup>2</sup></b>



\*totes les mides i superfícies poden variar durant l'execució de l'obra

# PARK RESIDENCES III

AVINGUDA PARÍS, FINCA 60  
17250 CASTELL-PLATJA D'ARO

## PLANTA BAIXA

Planta Baixa	822,24
Planta Baixa Accés 50%	32,25
	<b>854,49 m<sup>2</sup></b>



\*totes les mides i superfícies poden variar durant l'execució de l'obra

# PARK RESIDENCES III

AVINGUDA PARÍS, FINCA 60  
17250 CASTELL-PLATJA D'ARO

## PLANTA PRIMERA

Planta Primera	742,44
Planta Primera Accés 50%	15,51
Planta Primera Porxo 50%	39,92
	<b>797,87 m<sup>2</sup></b>



\*totes les mides i superfícies poden variar durant l'execució de l'obra

# PARK RESIDENCES III

AVINGUDA PARÍS, FINCA 60  
17250 CASTELL-PLATJA D'ARO

## PLANTA SEGONA

Planta Segona	742,44
Planta Segona Accés	9,00
	<b>751,44 m<sup>2</sup></b>



\*totes les mides i superfícies poden variar durant l'execució de l'obra

PARK RESIDENCES III  
AVINGUDA PARÍS, FINCA 60  
17250 CASTELL-PLATJA D'ARO

PLANTA COBERTA



\*totes les mides i superfícies poden variar durant l'execució de l'obra

# PARK RESIDENCES III

## AVINGUDA PARÍS, FINCA 60

17250 CASTELL-PLATJA D'ARO

### PLANTA BAIXA - BLOC A

#### Superfícies Construïdes Generals

Planta Baixa	822,24
Planta Baixa Accés 50%	32,25
	854,49 m <sup>2</sup>

Planta Primera	742,44
Planta Primera Accés 50%	15,51
Planta Primera Porxo 50%	39,92
	797,87 m <sup>2</sup>

Planta Segona	742,44
Planta Segona Accés	9,00
	751,44 m <sup>2</sup>

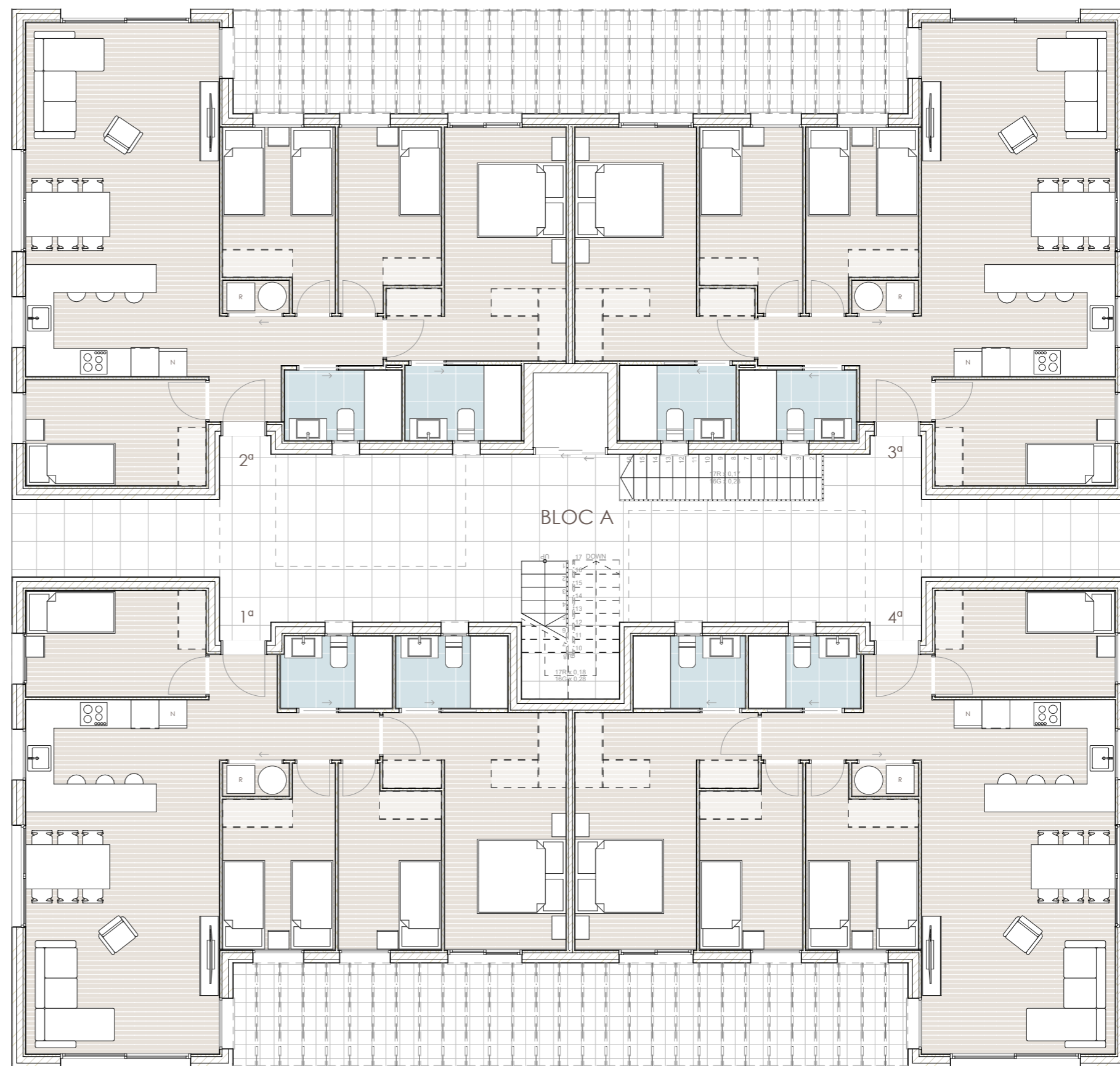
**2.403,80 m<sup>2</sup>**

#### Superfícies Construïdes Habitatges

P0 BI A	
1a	100,62
2a	101,12
3a	101,12
4a	100,62

#### Superfície Construïda Terrasses

P0 BI A Terrassa	
1a	16,29
2a	16,29
3a	16,29
4a	16,29



\*totes les mides i superfícies poden variar durant l'execució de l'obra

# PARK RESIDENCES III

## AVINGUDA PARÍS, FINCA 60

17250 CASTELL-PLATJA D'ARO

### PLANTA PRIMERA - BLOC A

#### Superfícies Construïdes Generals

Planta Baixa	822,24
Planta Baixa Accés 50%	32,25
	854,49 m <sup>2</sup>
Planta Primera	742,44
Planta Primera Accés 50%	15,51
Planta Primera Porxo 50%	39,92
	797,87 m <sup>2</sup>

Planta Segona	742,44
Planta Segona Accés	9,00
	751,44 m <sup>2</sup>

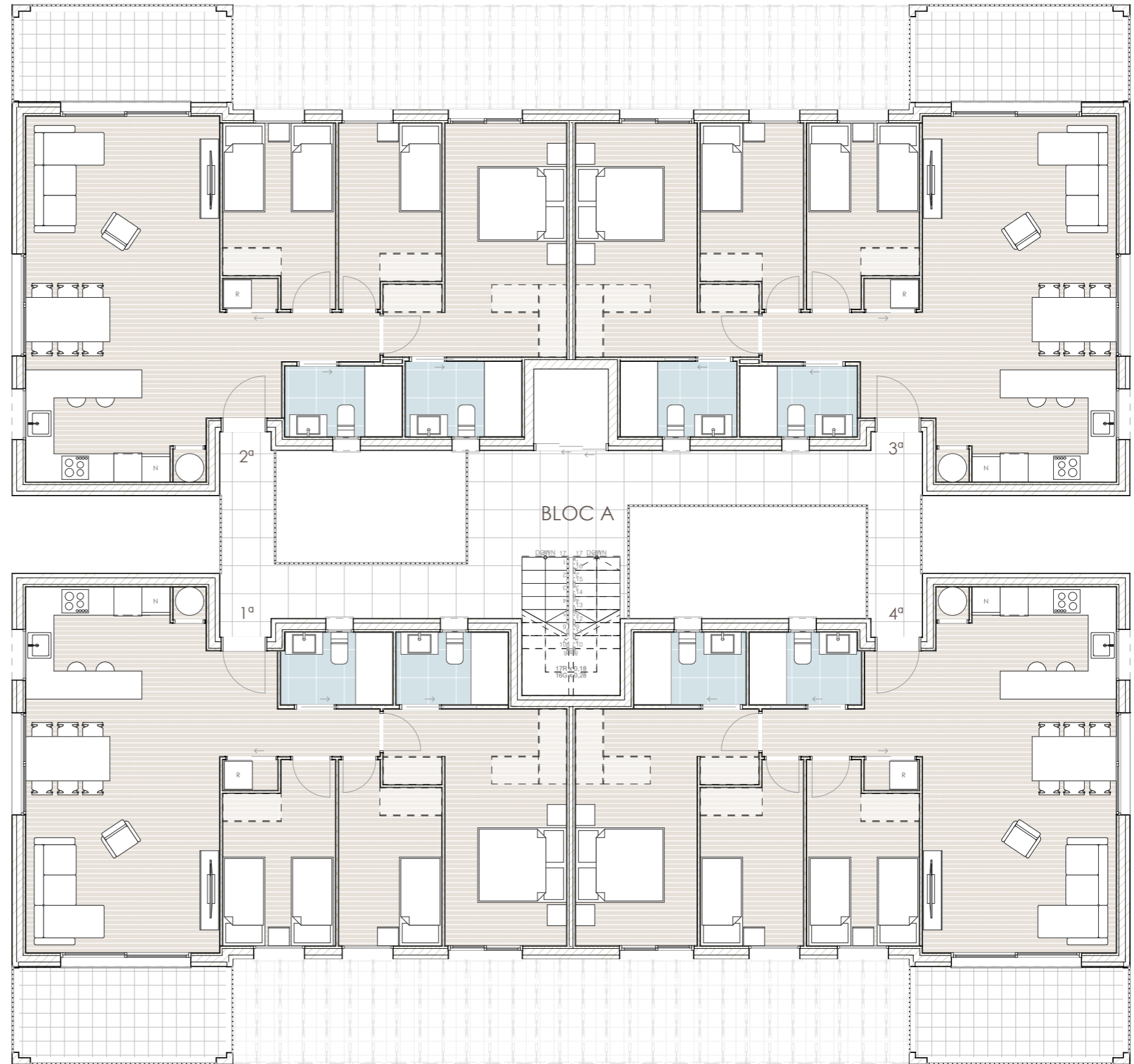
**2.403,80 m<sup>2</sup>**

#### Superfícies Construïdes Habitatges

P1 BI A	
1a	90,65
2a	91,14
3a	91,14
4a	90,65

#### Superfície Construïda Terrasses

P1 BI A Terrassa	
1a	9,97
2a	9,97
3a	9,97
4a	9,97



\*totes les mides i superfícies poden variar durant l'execució de l'obra

# PARK RESIDENCES III

## AVINGUDA PARÍS, FINCA 60

17250 CASTELL-PLATJA D'ARO

### PLANTA SEGONA - BLOC A

#### Superfícies Construïdes Generals

Planta Baixa	822,24
Planta Baixa Accés 50%	32,25
	854,49 m <sup>2</sup>
Planta Primera	742,44
Planta Primera Accés 50%	15,51
Planta Primera Porxo 50%	39,92
	797,87 m <sup>2</sup>
Planta Segona	742,44
Planta Segona Accés	9,00
	751,44 m <sup>2</sup>

**2.403,80 m<sup>2</sup>**

#### Superfícies Construïdes Habitatges

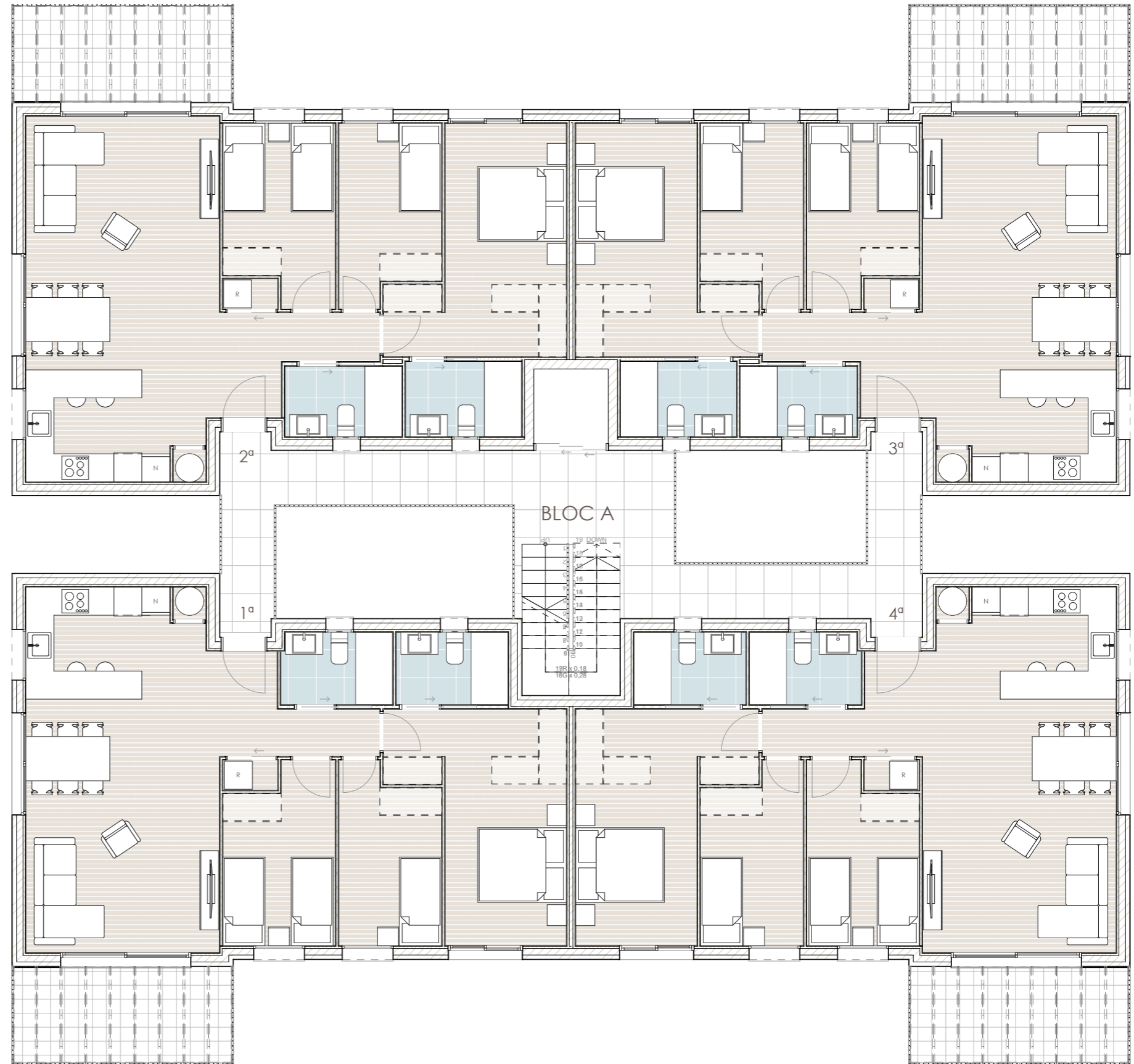
P2 BI A	
1a	90,65
2a	91,14
3a	91,14
4a	90,65

#### Superfície Construïda Terrasses

P2 BI A Terrassa	
1a	9,97
2a	9,97
3a	9,97
4a	9,97

#### Superfícies Construïdes Terrats

P2 BI A Terrat	
1a	86,84
2a	87,90
3a	77,33
4a	77,33



\*totes les mides i superfícies poden variar durant l'execució de l'obra

**PARK RESIDENCES III**  
**AVINGUDA PARÍS, FINCA 60**  
 17250 CASTELL-PLATJA D'ARO

**PLANTA SEGONA - BLOC A**

**Superfícies Construïdes Habitages**

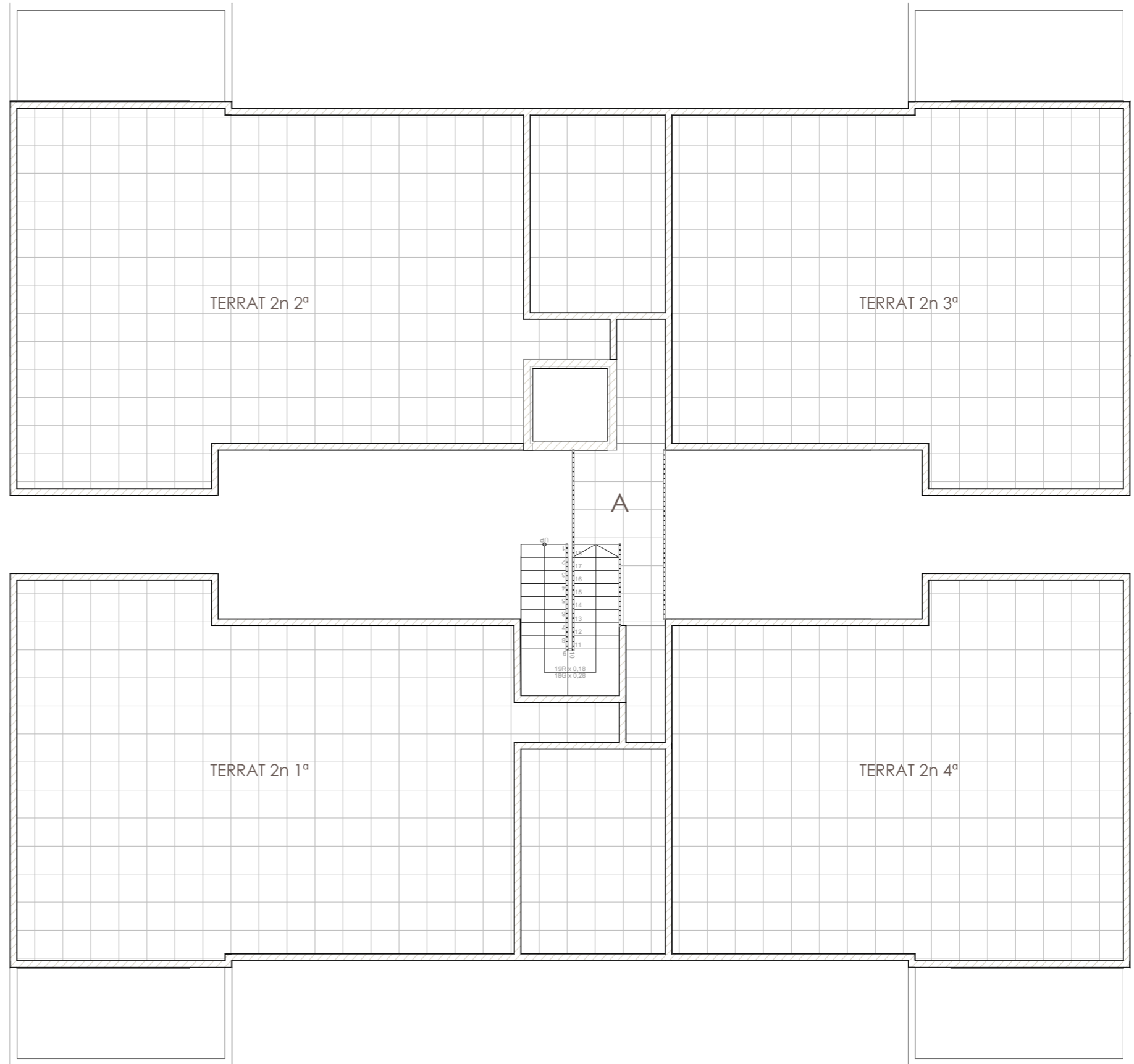
P2 BI A		
1a		90,65
2a		91,14
3a		91,14
4a		90,65

**Superfície Construïda Terrasses**

P2 BI A Terrassa		
1a		9,97
2a		9,97
3a		9,97
4a		9,97

**Superfícies Construïdes Terrats**

P2 BI A Terrat		
1a		86,84
2a		87,90
3a		77,33
4a		77,33



\*totes les mides i superfícies poden variar durant l'execució de l'obra

PARK RESIDENCES III  
AVINGUDA PARÍS, FINCA 60  
17250 CASTELL-PLATJA D'ARO



\*totes les mides i superfícies poden variar durant l'execució de l'obra