



ARQUITECTURA C/ Seguiriya 2 41849 Aznalcázar | 954 49 99 00 | 605 26 02 29 | info@arquidip.es | www.arquidip.es
Y DIRECCION PROYECTO BÁSICO Y DE EJECUCIÓN DE REFORMA PARCIAL DE LOCAL PARA 044 025 E20
INTEGRADA DE COMPLEJO DE 44 APARTAMENTOS TURÍSTICOS (UNA LLAVE) VERSION 01
PROYECTOS C/ SANTA MARÍA MAZZARELLO S/N, 41005 SEVILLA ENERO '26
 ARQUITECTURA ESC 1:100



DISTRIBUCIÓN Y SUPERFICIES
PLANTA BAJA
 ARQUITECTO JUAN ANTONIO RUIZ MACÍAS
 PROMOTOR TENT PEAK PROPERTIES S.L.

02



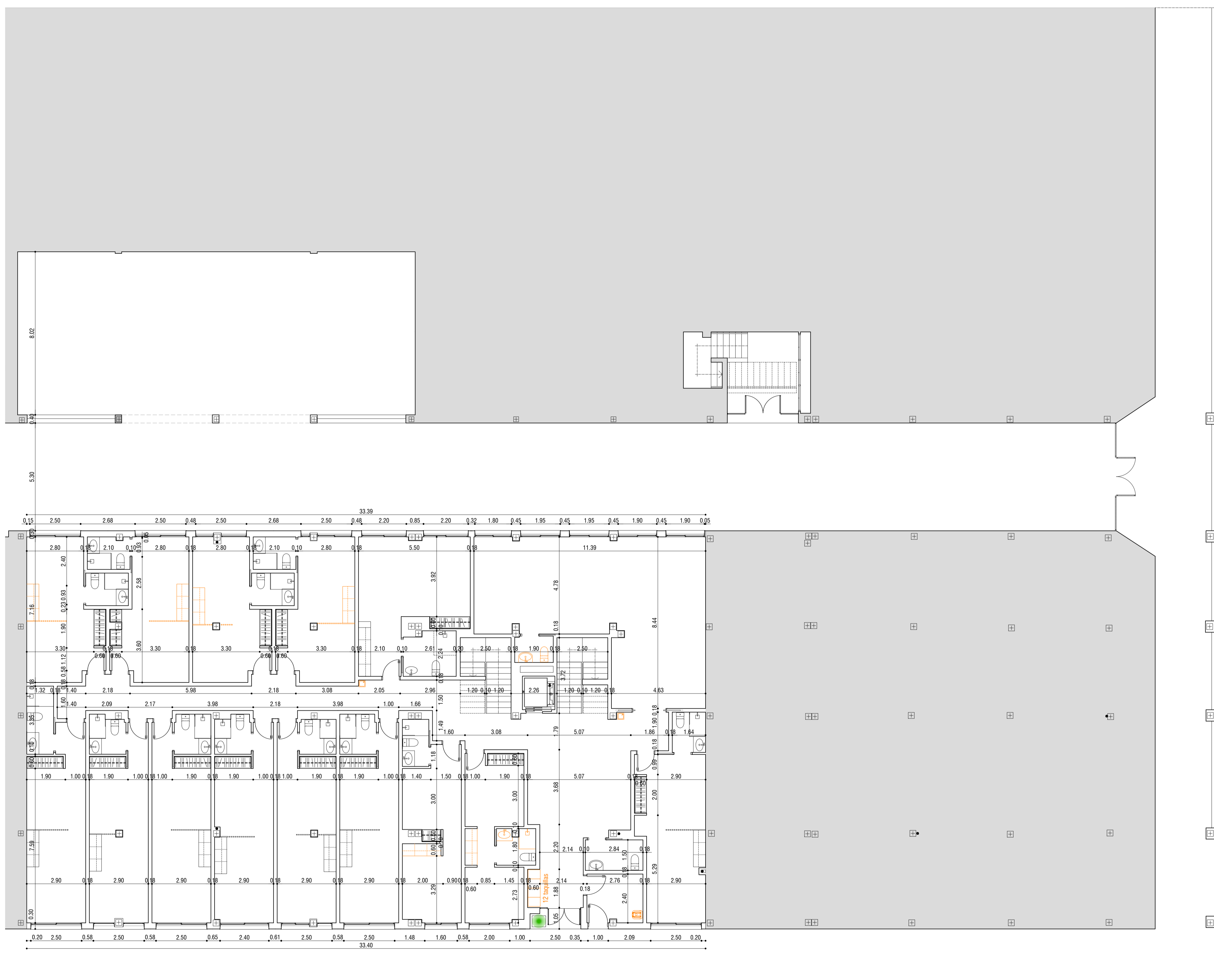
ARQUITECTURA C/ Seguiriya 2 41849 Aznalcázar | 954 49 99 00 | 605 26 02 29 | info@arquidip.es | www.arquidip.es
Y DIRECCION PROYECTO BÁSICO Y DE EJECUCIÓN DE REFORMA PARCIAL DE LOCAL PARA 044 025 E20
INTEGRADA DE COMPLEJO DE 44 APARTAMENTOS TURÍSTICOS (UNA LLAVE) VERSION 01
PROYECTOS C/ SANTA MARÍA MAZZARELLO S/N, 41005 SEVILLA ENERO '26
 ARQUITECTURA ESC 1:100

arquidip ARQUITECTO
 JUAN ANTONIO RUIZ MACÍAS

**DISTRIBUCIÓN Y SUPERFICIES
 PLANTA PRIMERA**

PROMOTOR
 TENT PEAK PROPERTIES S.L.

03



ARQUITECTURA C/ Seguiriya 2 41849 Aznalcázar | 954 49 99 00 | 605 26 02 29 | info@arquidip.es | www.arquidip.es
 Y DIRECCION PROYECTO BÁSICO Y DE EJECUCIÓN DE REFORMA PARCIAL DE LOCAL PARA 044 025 E20
 INTEGRADA DE COMPLEJO DE 44 APARTAMENTOS TURÍSTICOS (UNA LLAVE) VERSION 01
 PROYECTOS C/ SANTA MARÍA MAZZARELLO S/N, 41005 SEVILLA ENERO 26
 ARQUITECTURA ESC 1:100

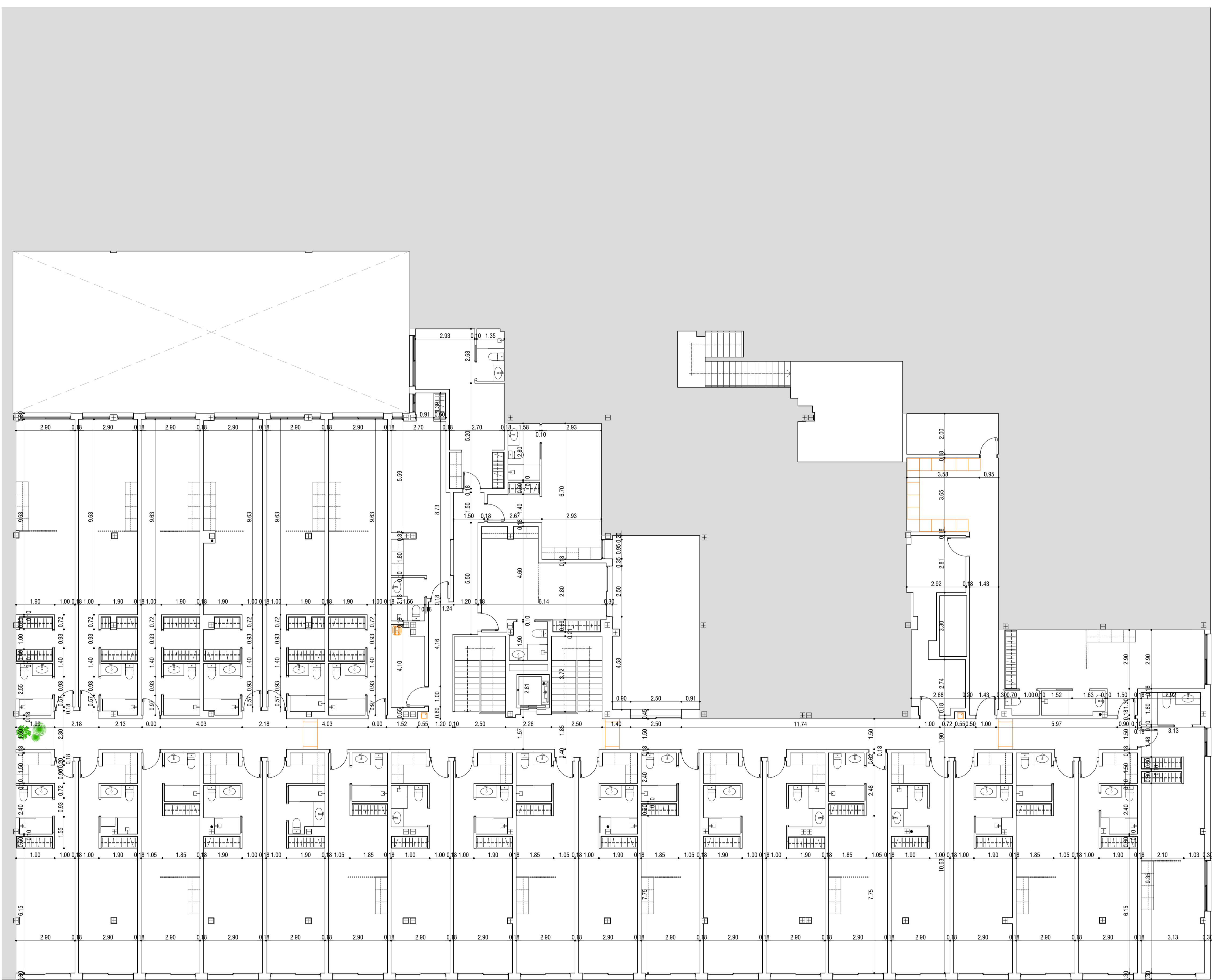


ARQUITECTO
 JUAN ANTONIO RUIZ MACÍAS

COTAS
 PLANTA BAJA

PROMOTOR
 TENT PEAK PROPERTIES S.L.

04



ARQUITECTURA C/ Seguiriya 2 41849 Aznalcázar | 954 49 99 00 | 605 26 02 29 | info@arquidip.es | www.arquidip.es
 Y DIRECCION PROYECTO BÁSICO Y DE EJECUCIÓN DE REFORMA PARCIAL DE LOCAL PARA 044 025 E20
 INTEGRADA DE COMPLEJO DE 44 APARTAMENTOS TURÍSTICOS (UNA LLAVE) VERSION 01
 PROYECTOS C/ SANTA MARÍA MAZZARELLO S/N, 41005 SEVILLA ENERO '26 ESC 1:100

arquidip ARQUITECTURA DISTRIBUCIÓN Y SUPERFICIES PLANTA PRIMERA
 ARQUITECTO JUAN ANTONIO RUIZ MACÍAS PROMOTOR TENT PEAK PROPERTIES S.L.

05