

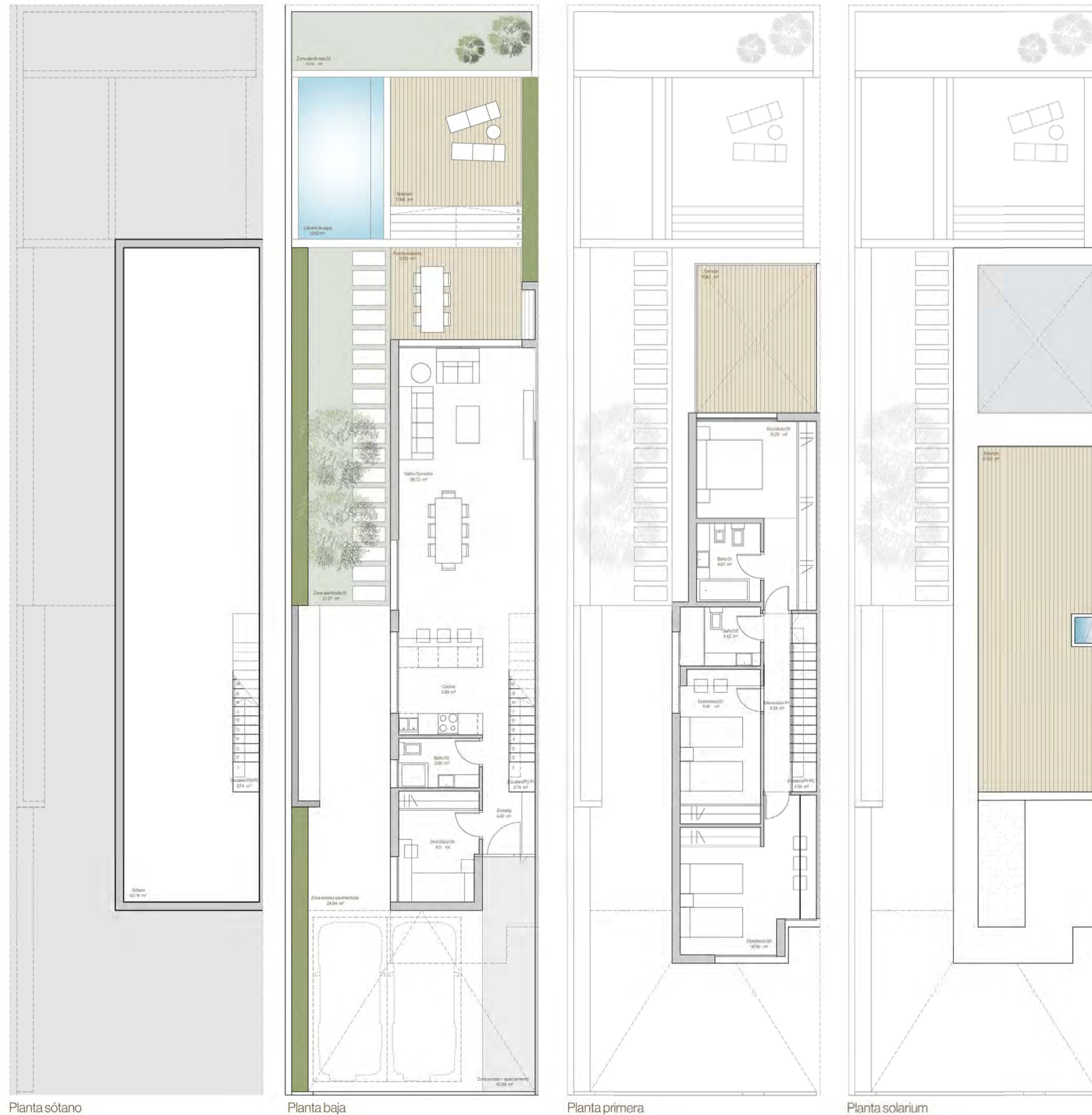
VIVIENDA 1

SUPERFICIES

Superficie útil de vivienda	126,75 m ²
Superficie útil vivienda + Terrazas + Solariums	247,08 m ²
Superficie útil vivienda + Terrazas + Solariums + Sótano	329,87 m ²
Zonas exteriores ajardinadas	40,41 m ²
Zona exterior pavimentada	24,94 m ²
Zona acceso + aparcamiento	40,59 m ²
Superficie total construida vivienda	156,36 m ²
Superficie útil según Decreto 218/2005	139,43 m ²
Superficie construida según Decreto 218/2005	169,04 m ²

REV. 15/07/2025

La superficie útil según el Decreto 218/2005 de información al consumidor en la compraventa y arrendamientos de viviendas en Andalucía, se define como la superficie del suelo interior de la vivienda y el 50% de los espacios exteriores privados, terrazas y patios. (Limitándose al 10% de la superficie útil interior).
 La superficie construida según el Decreto 218/2005 se define como la superficie útil anteriormente mencionada pero sin excluir elementos interiores ni cerramientos y añadiendo la parte proporcional de Z.C.
 Los datos y superficies contenidos en el presente documento tienen un valor meramente informativo, que pudiera estar sujeto a cambios por parte de la empresa o la dirección técnica. Puertas, aperturas, sanitarios o distribución no son vinculantes. Mobiliario, colores, texturas o solería son únicamente gráficos orientativos, por lo que esta documentación no puede ser considerada como una forma de contrato u obligación.





VIVIENDA 2

SUPERFICIES

Superficie útil de vivienda	126,75 m ²
Superficie útil vivienda + Terrazas + Solariums	247,08 m ²
Superficie útil vivienda + Terrazas + Solariums + Sótano	329,87 m ²
Zonas exteriores ajardinadas	40,41 m ²
Zona exterior pavimentada	24,94 m ²
Zona acceso + aparcamiento	40,59 m ²
Superficie total construida vivienda	156,36 m ²
Superficie útil según Decreto 218/2005	139,43 m ²
Superficie construida según Decreto 218/2005	169,04 m ²

REV. 15/07/2025

La superficie útil según el Decreto 218/2005 de información al consumidor en la compraventa y arrendamientos de viviendas en Andalucía, se define como la superficie del suelo interior de la vivienda y el 50% de los espacios exteriores privados, terrazas y patios. (Limitándose al 10% de la superficie útil interior).
 La superficie construida según el Decreto 218/2005 se define como la superficie útil anteriormente mencionada pero sin excluir elementos interiores ni cerramientos y añadiendo la parte proporcional de Z.C.
 Los datos y superficies contenidos en el presente documento tienen un valor meramente informativo, que pudiera estar sujeto a cambios por parte de la empresa o la dirección técnica. Puertas, aperturas, sanitarios o distribución no son vinculantes. Mobiliario, colores, texturas o solería son únicamente gráficos orientativos, por lo que esta documentación no puede ser considerada como una forma de contrato u obligación.



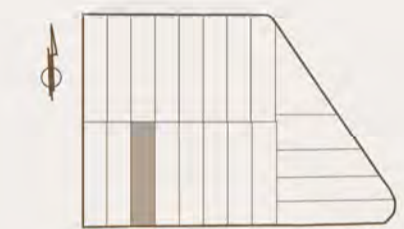
Planta sótano

Planta baja

Planta primera

Planta solarium





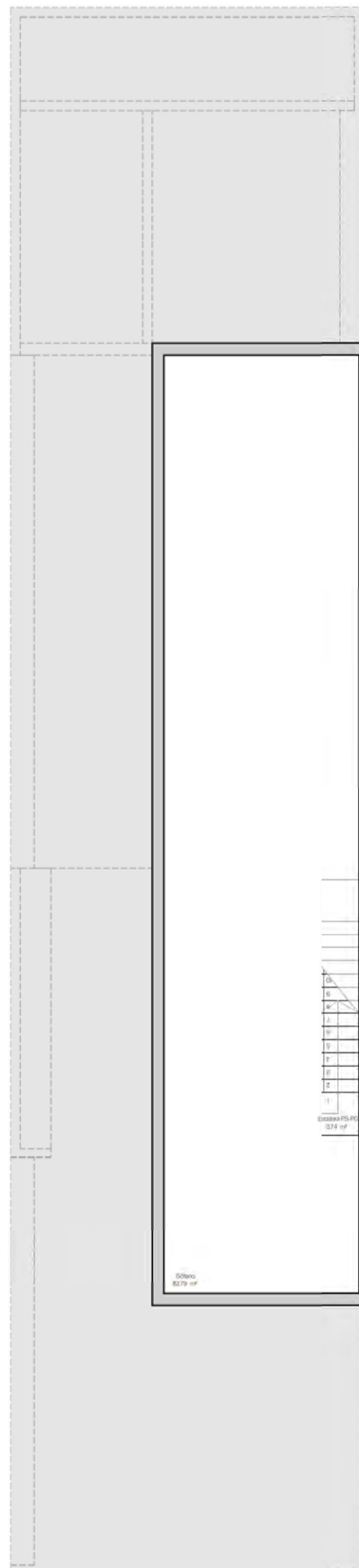
VIVIENDA 3

SUPERFICIES

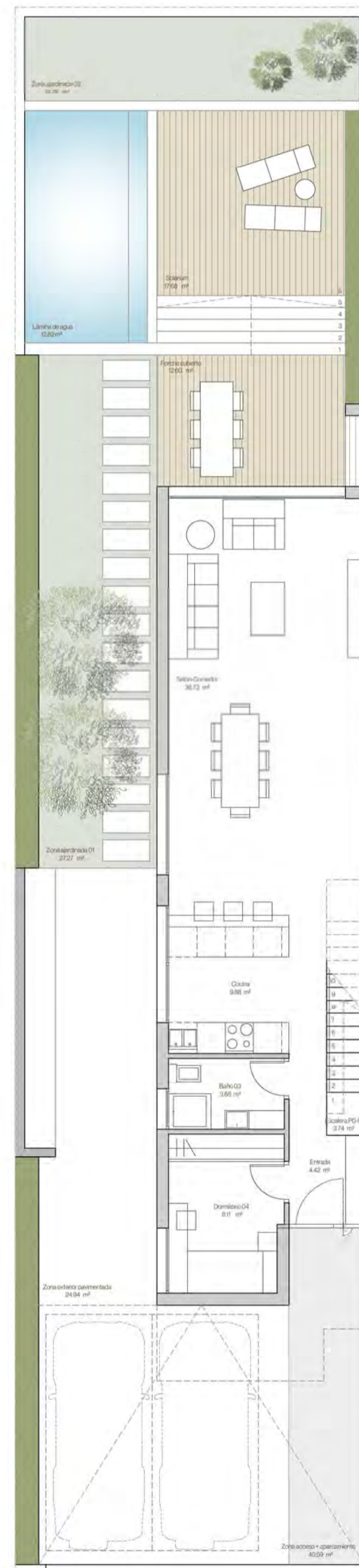
Superficie útil de vivienda	126,75 m ²
Superficie útil vivienda + Terrazas + Solariums	247,08 m ²
Superficie útil vivienda + Terrazas + Solariums + Sótano	329,87 m ²
Zonas exteriores ajardinadas	40,41 m ²
Zona exterior pavimentada	24,94 m ²
Zona acceso + aparcamiento	40,59 m ²
Superficie total construida vivienda	156,36 m ²
Superficie útil según Decreto 218/2005	139,43 m ²
Superficie construida según Decreto 218/2005	169,04 m ²

REV. 15/07/2025

La superficie útil según el Decreto 218/2005 de información al consumidor en la compraventa y arrendamientos de viviendas en Andalucía, se define como la superficie del suelo interior de la vivienda y el 50% de los espacios exteriores privados, terrazas y patios. (Limitándose al 10% de la superficie útil interior).
 La superficie construida según el Decreto 218/2005 se define como la superficie útil anteriormente mencionada pero sin excluir elementos interiores ni cerramientos y añadiendo la parte proporcional de Z.C.
 Los datos y superficies contenidos en el presente documento tienen un valor meramente informativo, que pudiera estar sujeto a cambios por parte de la empresa o la dirección técnica. Puertas, aperturas, sanitarios o distribución no son vinculantes. Mobiliario, colores, texturas o soleras son únicamente gráficos orientativos, por lo que esta documentación no puede ser considerada como una forma de contrato u obligación.



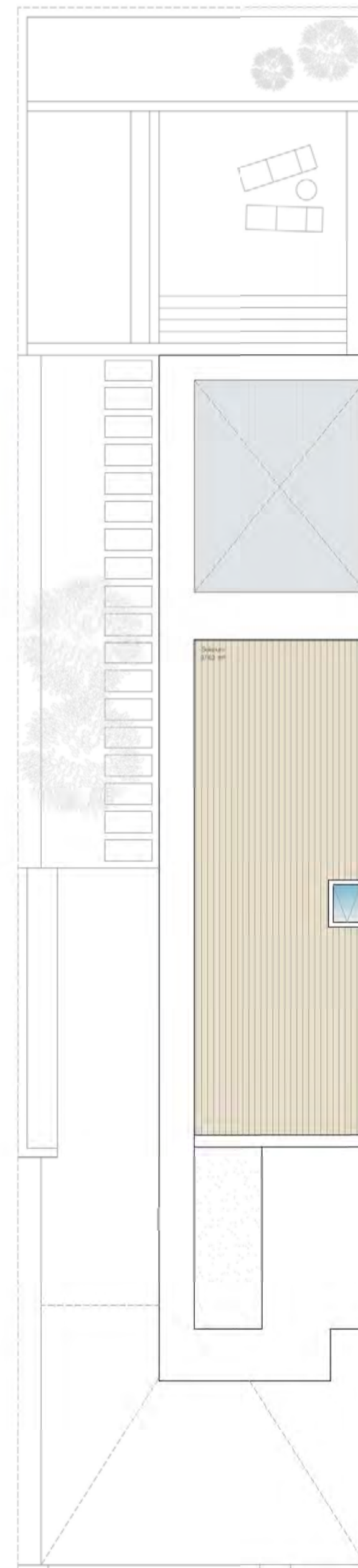
Planta sótano



Planta baja

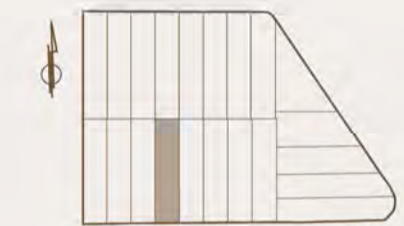


Planta primera



Planta solarium





VIVIENDA 4

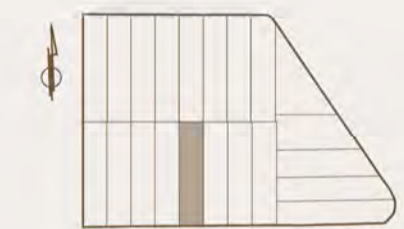
SUPERFICIES

Superficie útil de vivienda	126,75 m ²
Superficie útil vivienda + Terrazas + Solariums	247,08 m ²
Superficie útil vivienda + Terrazas + Solariums + Sótano	329,87 m ²
Zonas exteriores ajardinadas	40,41 m ²
Zona exterior pavimentada	24,94 m ²
Zona acceso + aparcamiento	40,59 m ²
Superficie total construida vivienda	156,36 m ²
Superficie útil según Decreto 218/2005	139,43 m ²
Superficie construida según Decreto 218/2005	169,04 m ²

REV. 15/07/2025

La superficie útil según el Decreto 218/2005 de información al consumidor en la compraventa y arrendamientos de viviendas en Andalucía, se define como la superficie del suelo interior de la vivienda y el 50% de los espacios exteriores privados, terrazas y patios. (Limitándose al 10% de la superficie útil interior).
 La superficie construida según el Decreto 218/2005 se define como la superficie útil anteriormente mencionada pero sin excluir elementos interiores ni cerramientos y añadiendo la parte proporcional de Z.C.
 Los datos y superficies contenidos en el presente documento tienen un valor meramente informativo, que pudiera estar sujeto a cambios por parte de la empresa o la dirección técnica. Puertas, aperturas, sanitarios o distribución no son vinculantes. Mobiliario, colores, texturas o solería son únicamente gráficos orientativos, por lo que esta documentación no puede ser considerada como una forma de contrato u obligación.





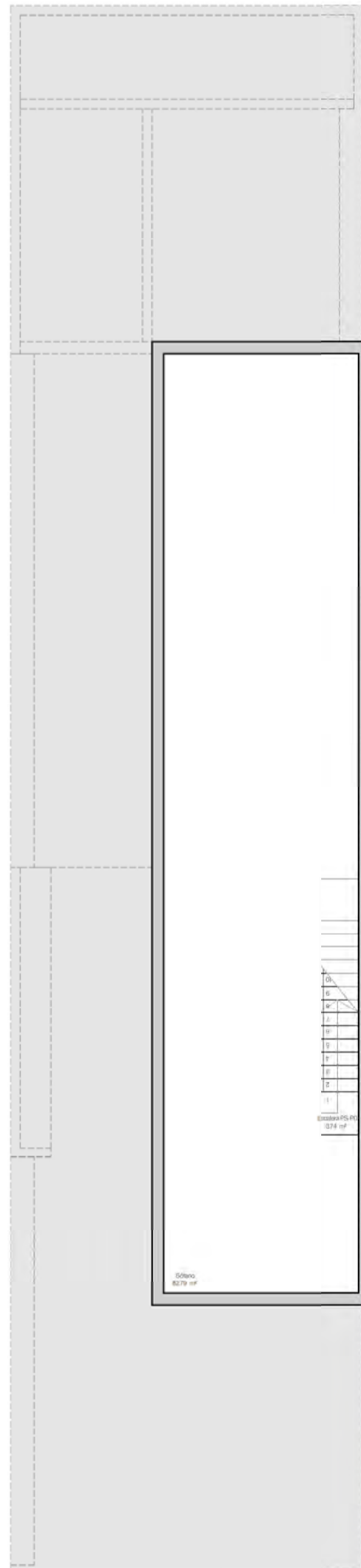
VIVIENDA 5

SUPERFICIES

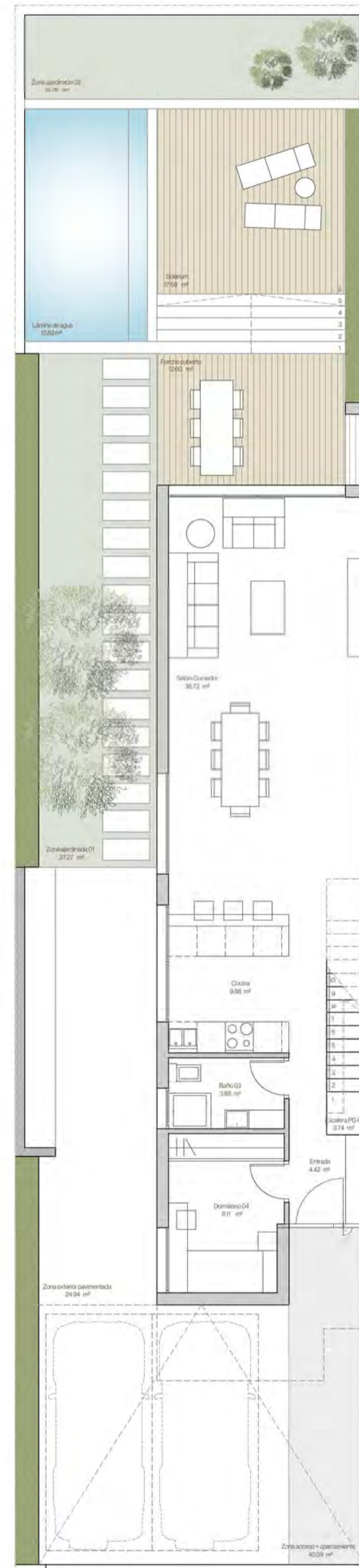
Superficie útil de vivienda	126,75 m ²
Superficie útil vivienda + Terrazas + Solariums	247,08 m ²
Superficie útil vivienda + Terrazas + Solariums + Sótano	329,87 m ²
Zonas exteriores ajardinadas	40,41 m ²
Zona exterior pavimentada	24,94 m ²
Zona acceso + aparcamiento	40,59 m ²
Superficie total construida vivienda	156,36 m ²
Superficie útil según Decreto 218/2005	139,43 m ²
Superficie construida según Decreto 218/2005	169,04 m ²

REV. 15/07/2025

La superficie útil según el Decreto 218/2005 de información al consumidor en la compraventa y arrendamientos de viviendas en Andalucía, se define como la superficie del suelo interior de la vivienda y el 50% de los espacios exteriores privados, terrazas y patios. (Limitándose al 10% de la superficie útil interior).
 La superficie construida según el Decreto 218/2005 se define como la superficie útil anteriormente mencionada pero sin excluir elementos interiores ni cerramientos y añadiendo la parte proporcional de Z.C.
 Los datos y superficies contenidos en el presente documento tienen un valor meramente informativo, que pudiera estar sujeto a cambios por parte de la empresa o la dirección técnica. Puertas, aperturas, sanitarios o distribución no son vinculantes. Mobiliario, colores, texturas o soleras son únicamente gráficos orientativos, por lo que esta documentación no puede ser considerada como una forma de contrato u obligación.



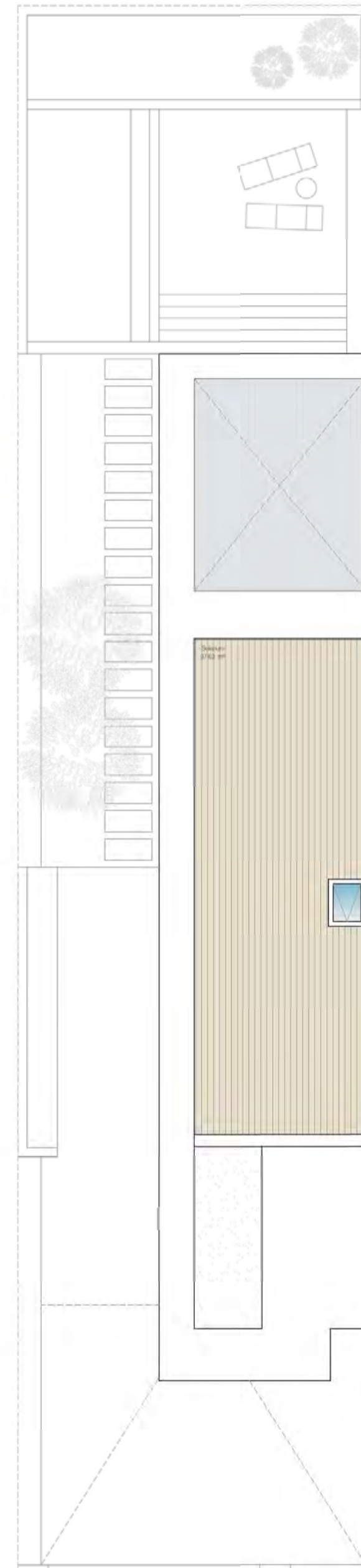
Planta sótano



Planta baja



Planta primera



Planta solarium





VIVIENDA 6

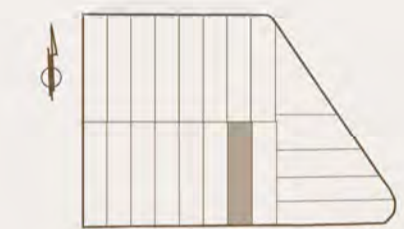
SUPERFICIES

Superficie útil de vivienda	126,75 m ²
Superficie útil vivienda + Terrazas + Solariums	247,08 m ²
Superficie útil vivienda + Terrazas + Solariums + Sótano	329,87 m ²
Zonas exteriores ajardinadas	40,41 m ²
Zona exterior pavimentada	24,94 m ²
Zona acceso + aparcamiento	40,59 m ²
Superficie total construida vivienda	156,36 m ²
Superficie útil según Decreto 218/2005	139,43 m ²
Superficie construida según Decreto 218/2005	169,04 m ²

REV. 15/07/2025

La superficie útil según el Decreto 218/2005 de información al consumidor en la compraventa y arrendamientos de viviendas en Andalucía, se define como la superficie del suelo interior de la vivienda y el 50% de los espacios exteriores privados, terrazas y patios. (Limitándose al 10% de la superficie útil interior).
 La superficie construida según el Decreto 218/2005 se define como la superficie útil anteriormente mencionada pero sin excluir elementos interiores ni cerramientos y añadiendo la parte proporcional de Z.C.
 Los datos y superficies contenidos en el presente documento tienen un valor meramente informativo, que pudiera estar sujeto a cambios por parte de la empresa o la dirección técnica. Puertas, aperturas, sanitarios o distribución no son vinculantes. Mobiliario, colores, texturas o solería son únicamente gráficos orientativos, por lo que esta documentación no puede ser considerada como una forma de contrato u obligación.





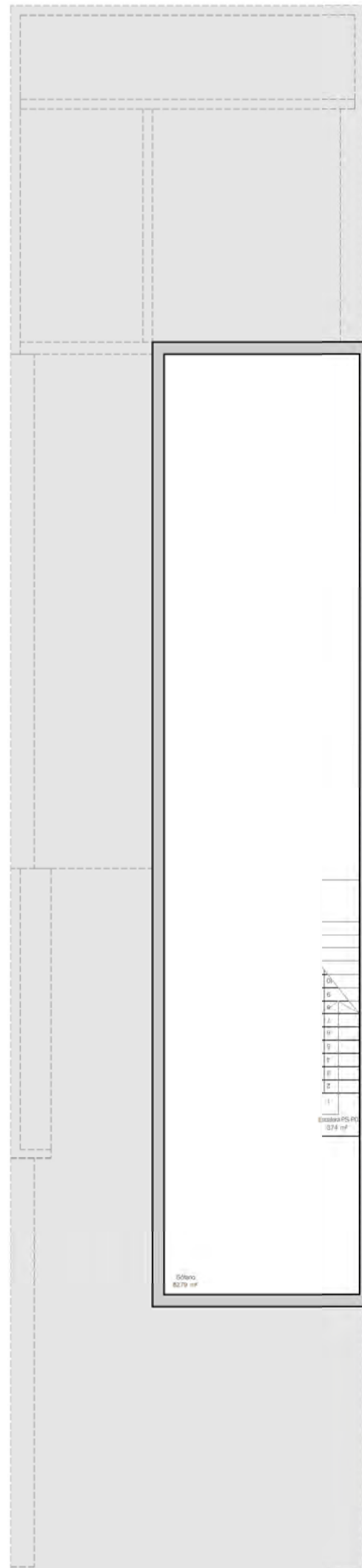
VIVIENDA 7

SUPERFICIES

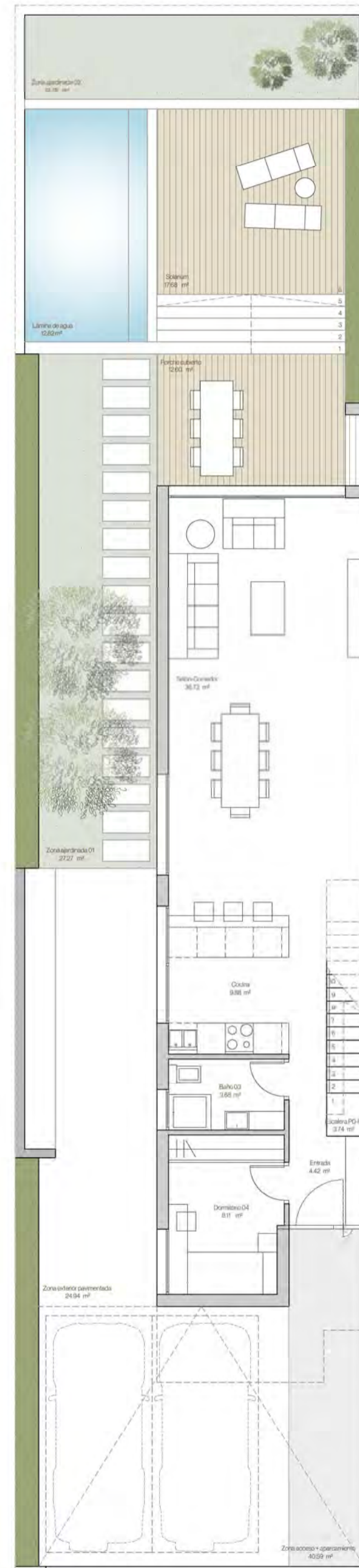
Superficie útil de vivienda	126,75 m ²
Superficie útil vivienda + Terrazas + Solariums	247,08 m ²
Superficie útil vivienda + Terrazas + Solariums + Sótano	329,87 m ²
Zonas exteriores ajardinadas	40,41 m ²
Zona exterior pavimentada	24,94 m ²
Zona acceso + aparcamiento	40,59 m ²
Superficie total construida vivienda	156,36 m ²
Superficie útil según Decreto 218/2005	139,43 m ²
Superficie construida según Decreto 218/2005	169,04 m ²

REV. 15/07/2025

La superficie útil según el Decreto 218/2005 de información al consumidor en la compraventa y arrendamientos de viviendas en Andalucía, se define como la superficie del suelo interior de la vivienda y el 50% de los espacios exteriores privados, terrazas y patios. (Limitándose al 10% de la superficie útil interior).
 La superficie construida según el Decreto 218/2005 se define como la superficie útil anteriormente mencionada pero sin excluir elementos interiores ni cerramientos y añadiendo la parte proporcional de Z.C.
 Los datos y superficies contenidos en el presente documento tienen un valor meramente informativo, que pudiera estar sujeto a cambios por parte de la empresa o la dirección técnica. Puertas, aperturas, sanitarios o distribución no son vinculantes. Mobiliario, colores, texturas o soleras son únicamente gráficos orientativos, por lo que esta documentación no puede ser considerada como una forma de contrato u obligación.



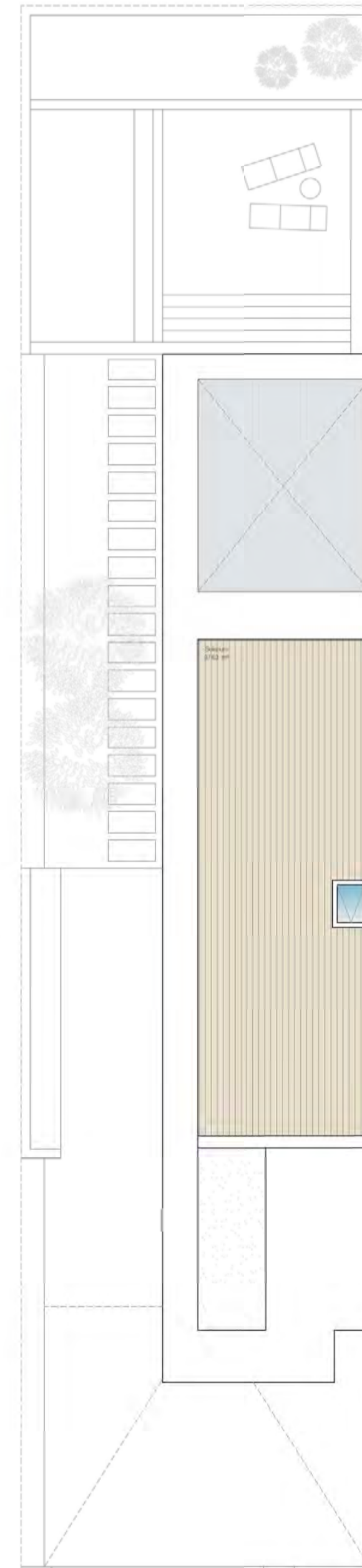
Planta sótano



Planta baja

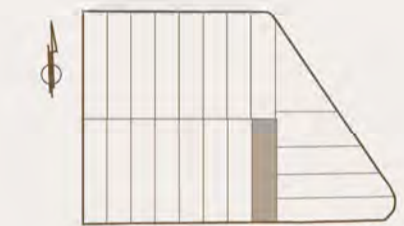


Planta primera



Planta solarium





VIVIENDA 8

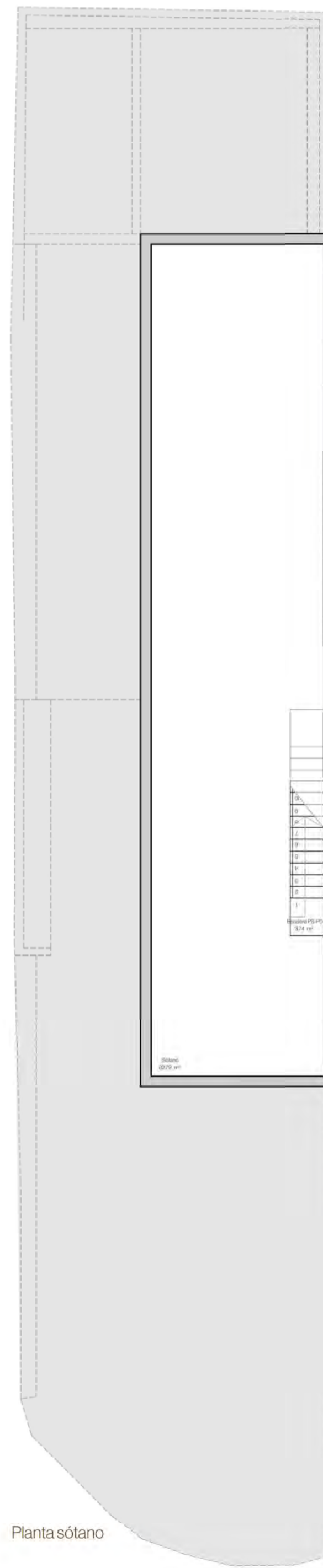
SUPERFICIES

Superficie útil de vivienda	126,75 m ²
Superficie útil vivienda + Terrazas + Solariums	247,08 m ²
Superficie útil vivienda + Terrazas + Solariums + Sótano	329,87 m ²
Zonas exteriores ajardinadas	40,41 m ²
Zona exterior pavimentada	24,94 m ²
Zona acceso + aparcamiento	40,59 m ²
Superficie total construida vivienda	156,36 m ²
Superficie útil según Decreto 218/2005	139,43 m ²
Superficie construida según Decreto 218/2005	169,04 m ²

REV. 15/07/2025

La superficie útil según el Decreto 218/2005 de información al consumidor en la compraventa y arrendamientos de viviendas en Andalucía, se define como la superficie del suelo interior de la vivienda y el 50% de los espacios exteriores privados, terrazas y patios. (Limitándose al 10% de la superficie útil interior).
 La superficie construida según el Decreto 218/2005 se define como la superficie útil anteriormente mencionada pero sin excluir elementos interiores ni cerramientos y añadiendo la parte proporcional de Z.C.
 Los datos y superficies contenidos en el presente documento tienen un valor meramente informativo, que pudiera estar sujeto a cambios por parte de la empresa o la dirección técnica. Puertas, aperturas, sanitarios o distribución no son vinculantes. Mobiliario, colores, texturas o solería son únicamente gráficos orientativos, por lo que esta documentación no puede ser considerada como una forma de contrato u obligación.





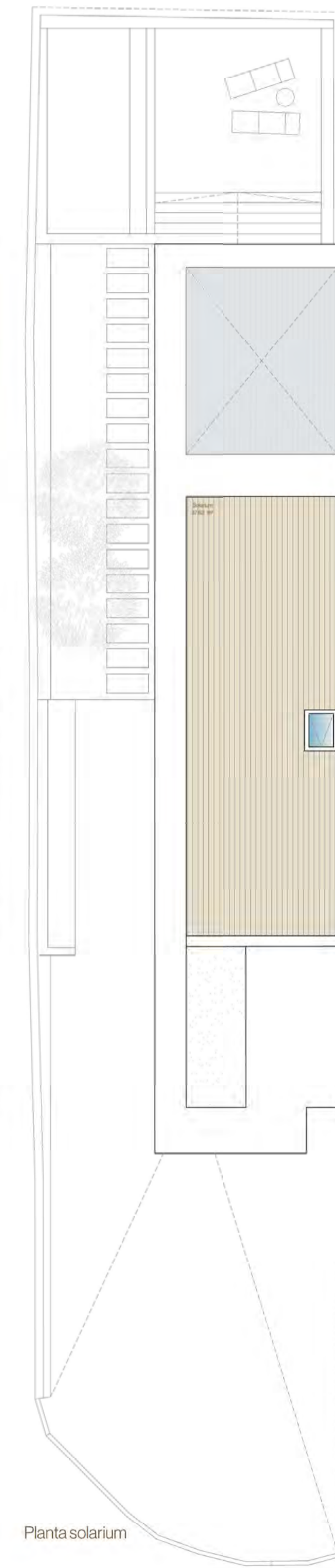
Planta sótano



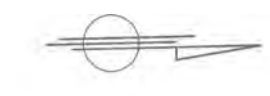
Planta baja



Planta primera



Planta solarium



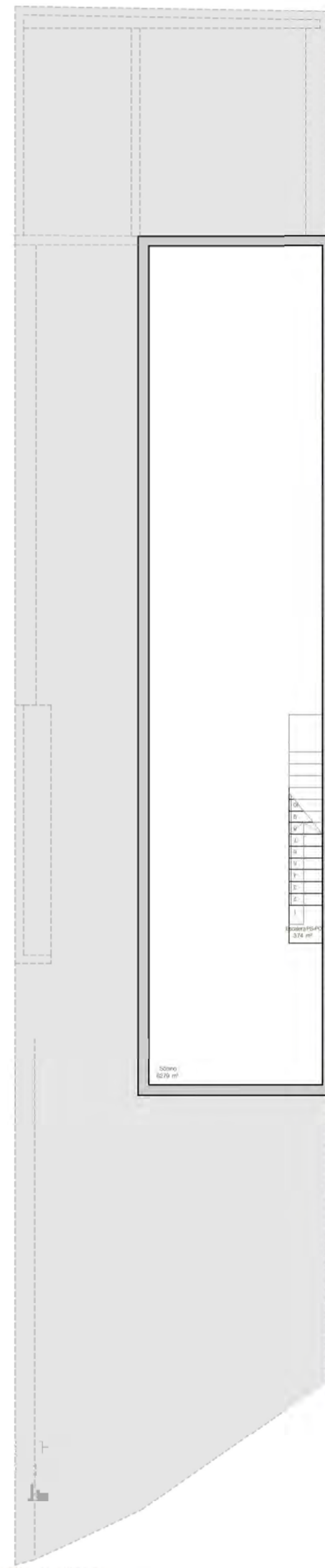
VIVIENDA 9

SUPERFICIES

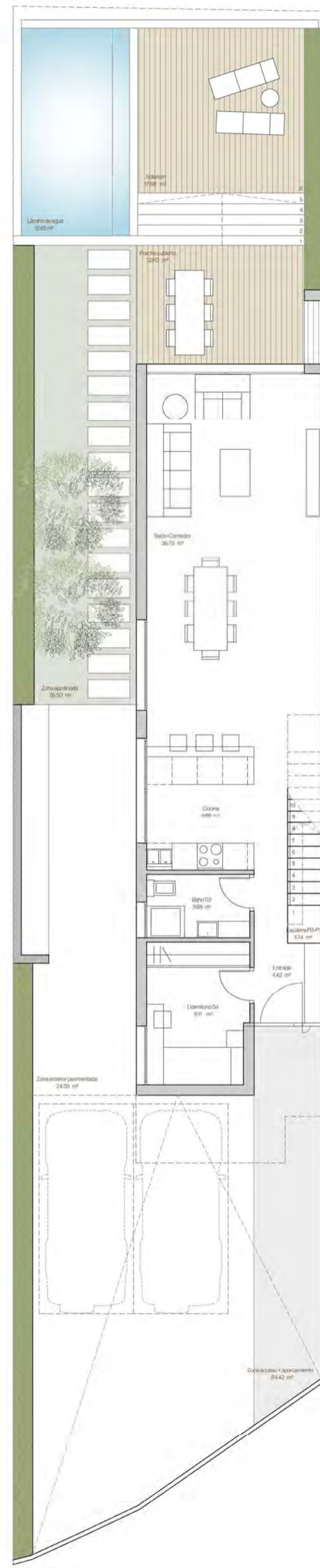
Superficie útil de vivienda	126,75 m ²
Superficie útil vivienda + Terrazas + Solariums	247,08 m ²
Superficie útil vivienda + Terrazas + Solariums + Sótano	329,87 m ²
Zonas exteriores ajardinadas	27,27 m ²
Zona exterior pavimentada	23,48 m ²
Zona acceso + aparcamiento	76,01 m ²
Superficie total construida vivienda	156,36 m ²
Superficie útil según Decreto 218/2005	139,43 m ²
Superficie construida según Decreto 218/2005	169,04 m ²

REV. 15/07/2025

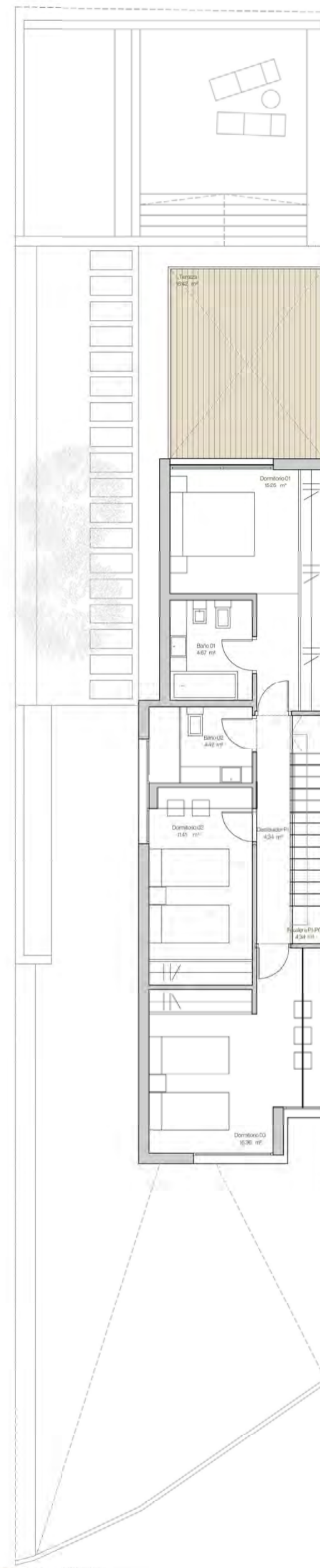
La superficie útil según el Decreto 218/2005 de información al consumidor en la compraventa y arrendamientos de viviendas en Andalucía, se define como la superficie del suelo interior de la vivienda y el 50% de los espacios exteriores privados, terrazas y patios. (Limitándose al 10% de la superficie útil interior).
 La superficie construida según el Decreto 218/2005 se define como la superficie útil anteriormente mencionada pero sin excluir elementos interiores ni cerramientos y añadiendo la parte proporcional de Z.C.
 Los datos y superficies contenidos en el presente documento tienen un valor meramente informativo, que pudiera estar sujeto a cambios por parte de la empresa o la dirección técnica. Puertas, aperturas, sanitarios o distribución no son vinculantes. Mobiliario, colores, texturas o solería son únicamente gráficos orientativos, por lo que esta documentación no puede ser considerada como una forma de contrato u obligación.



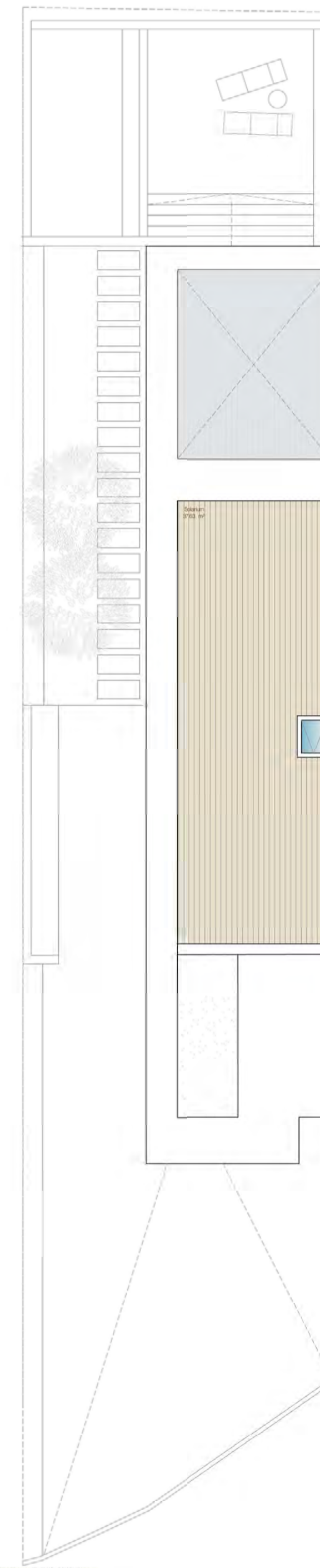
Planta sótano



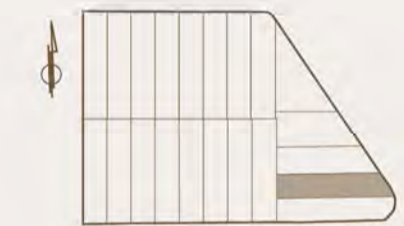
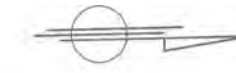
Planta baja



Planta primera



Planta solarium



VIVIENDA 10

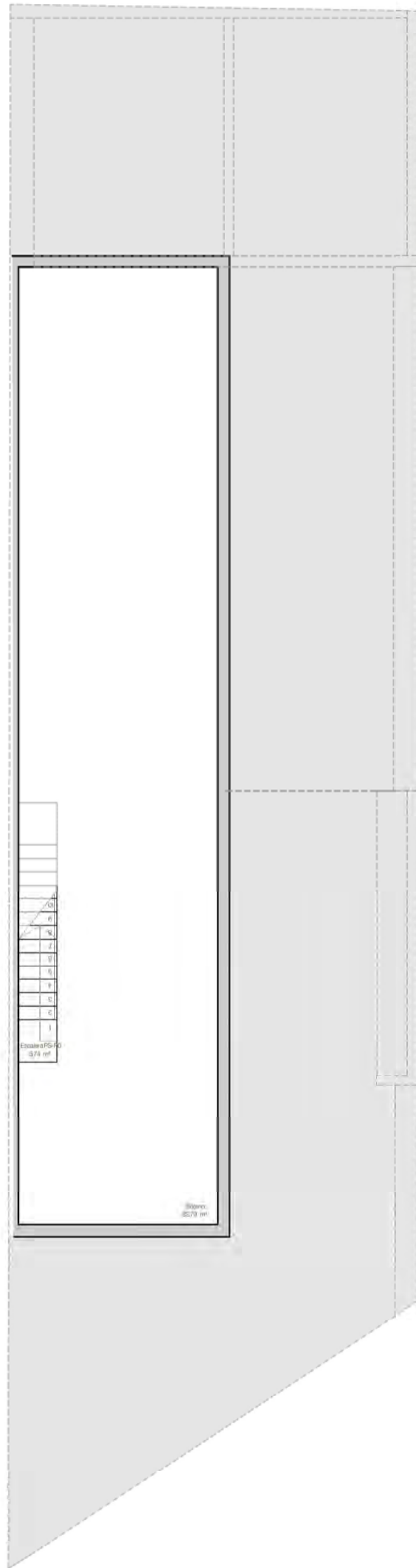
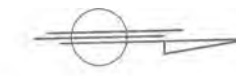
SUPERFICIES

Superficie útil de vivienda	126,75 m ²
Superficie útil vivienda + Terrazas + Solariums	247,08 m ²
Superficie útil vivienda + Terrazas + Solariums + Sótano	329,87 m ²
Zonas exteriores ajardinadas	26,50 m ²
Zona exterior pavimentada	24,39 m ²
Zona acceso + aparcamiento	64,42 m ²
Superficie total construida vivienda	156,36 m ²
Superficie útil según Decreto 218/2005	139,43 m ²
Superficie construida según Decreto 218/2005	169,04 m ²

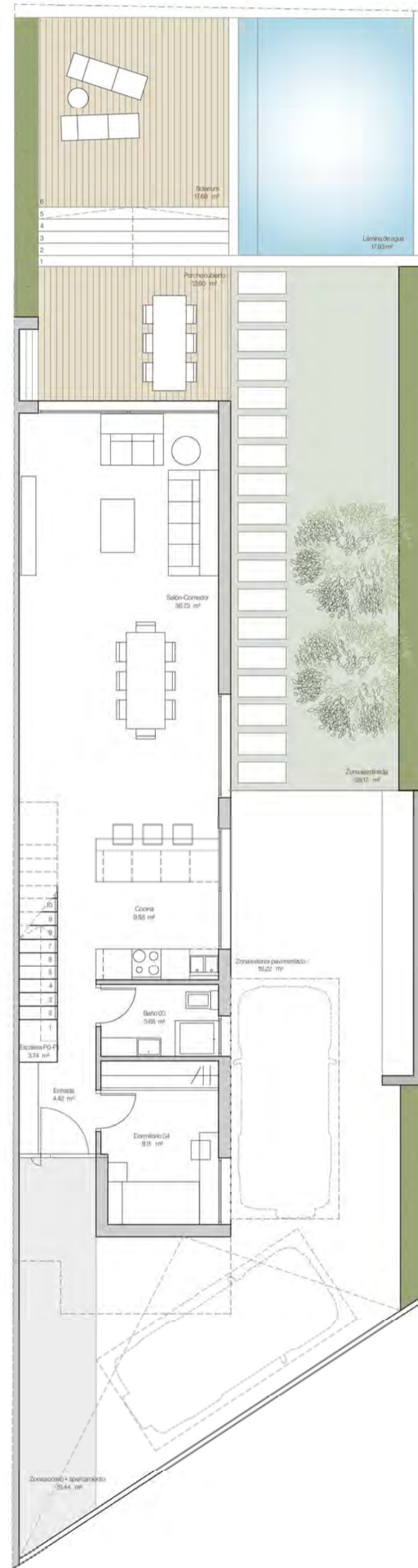
REV. 15/07/2025

La superficie útil según el Decreto 218/2005 de información al consumidor en la compraventa y arrendamientos de viviendas en Andalucía, se define como la superficie del suelo interior de la vivienda y el 50% de los espacios exteriores privados, terrazas y patios. (Limitándose al 10% de la superficie útil interior).
 La superficie construida según el Decreto 218/2005 se define como la superficie útil anteriormente mencionada pero sin excluir elementos interiores ni cerramientos y añadiendo la parte proporcional de Z.C.
 Los datos y superficies contenidos en el presente documento tienen un valor meramente informativo, que pudiera estar sujeto a cambios por parte de la empresa o la dirección técnica. Puertas, aperturas, sanitarios o distribución no son vinculantes. Mobiliario, colores, texturas o solería son únicamente gráficos orientativos, por lo que esta documentación no puede ser considerada como una forma de contrato u obligación.





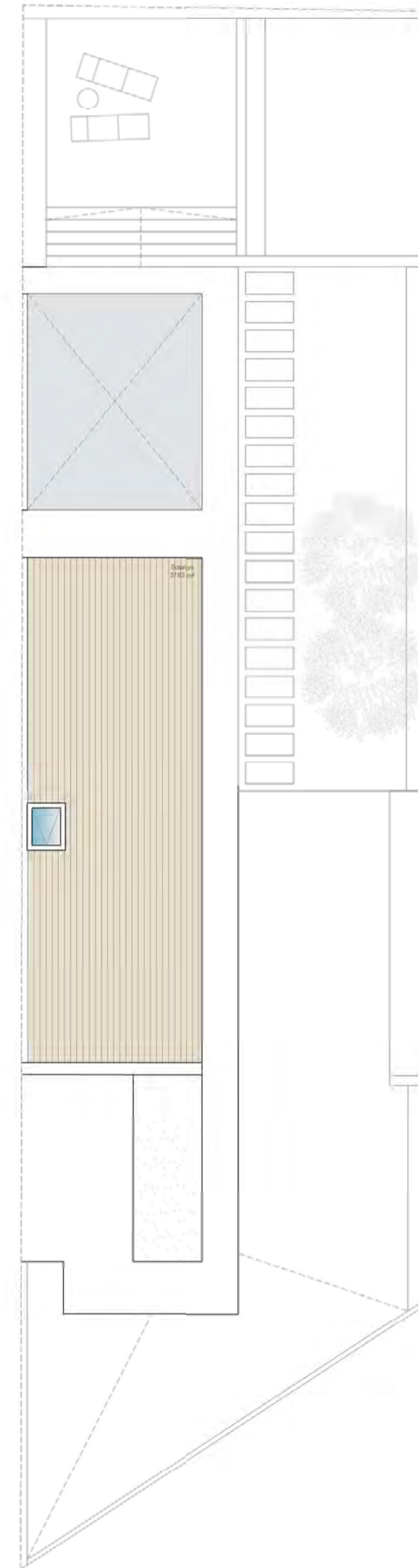
Planta sótano



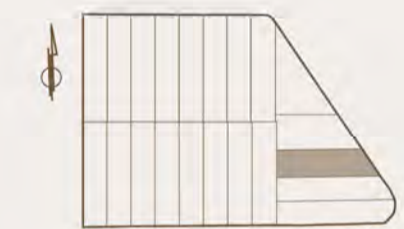
Planta baja



Planta primera



Planta solarium



VIVIENDA 11

SUPERFICIES

Superficie útil de vivienda	126,75 m ²
Superficie útil vivienda + Terrazas + Solariums	247,08 m ²
Superficie útil vivienda + Terrazas + Solariums + Sótano	329,87 m ²
Zonas exteriores ajardinadas	38,17 m ²
Zona exterior pavimentada	18,22 m ²
Zona acceso + aparcamiento	51,44 m ²
Superficie total construida vivienda	156,36 m ²
Superficie útil según Decreto 218/2005	139,43 m ²
Superficie construida según Decreto 218/2005	169,04 m ²

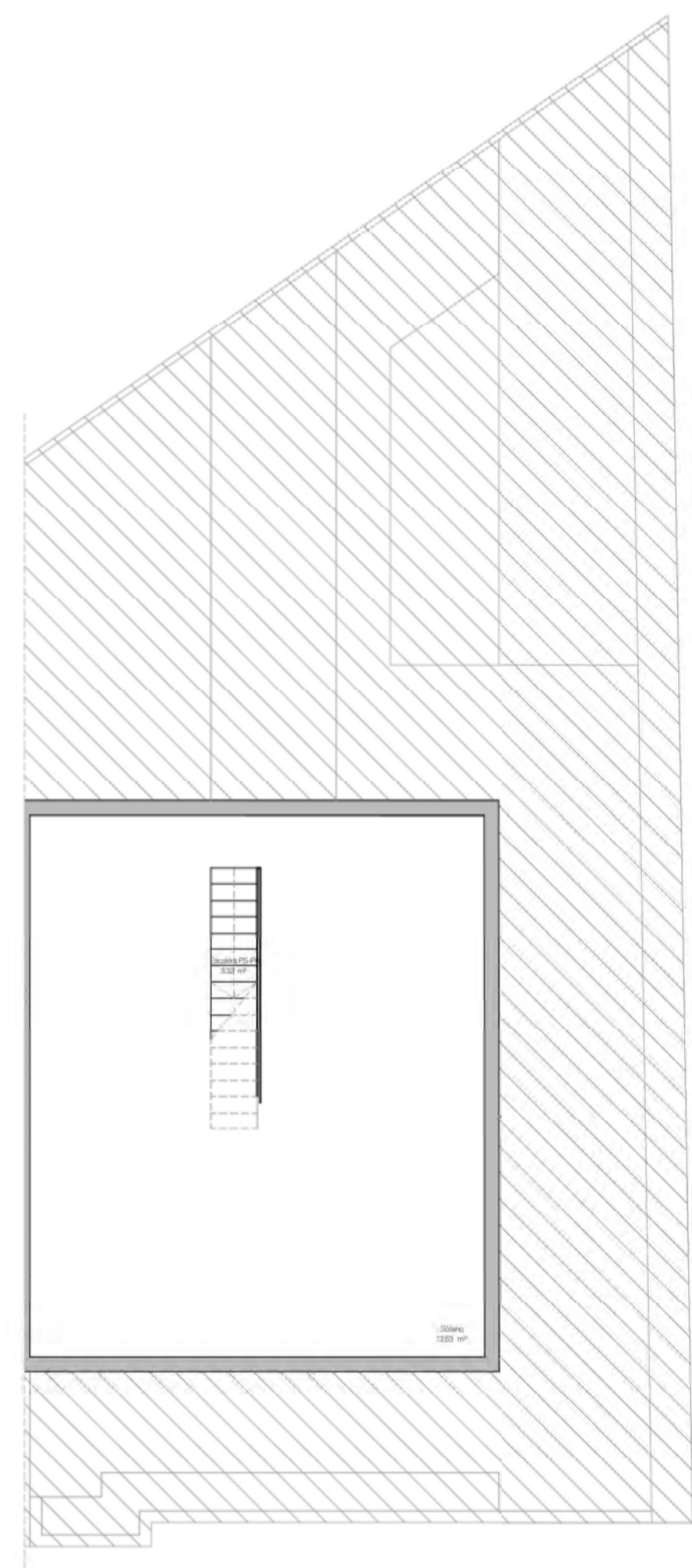
REV. 15/07/2025



La superficie útil según el Decreto 218/2005 de información al consumidor en la compraventa y arrendamientos de viviendas en Andalucía, se define como la superficie del suelo interior de la vivienda y el 50% de los espacios exteriores privados, terrazas y patios. (Limitándose al 10% de la superficie útil interior).

La superficie construida según el Decreto 218/2005 se define como la superficie útil anteriormente mencionada pero sin excluir elementos interiores ni cerramientos y añadiendo la parte proporcional de Z.C.

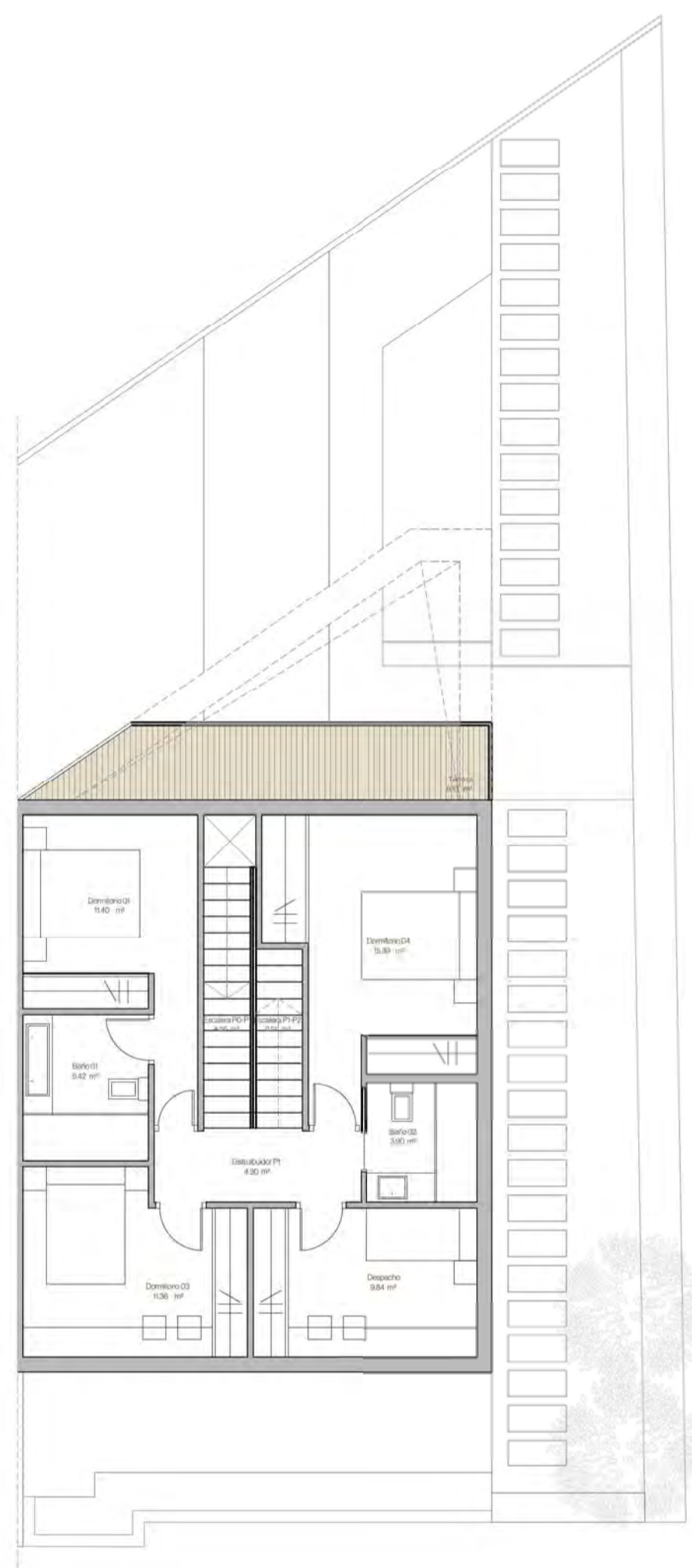
Los datos y superficies contenidos en el presente documento tienen un valor meramente informativo, que pudiera estar sujeto a cambios por parte de la empresa o la dirección técnica. Puertas, aperturas, sanitarios o distribución no son vinculantes. Mobiliario, colores, texturas o solería son únicamente gráficos orientativos, por lo que esta documentación no puede ser considerada como una forma de contrato u obligación.



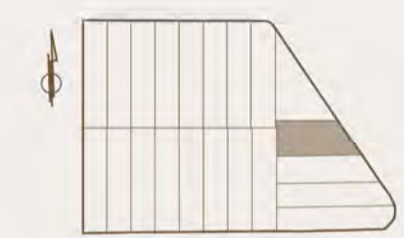
Planta sótano



Planta baja



Planta primera



VIVIENDA 12

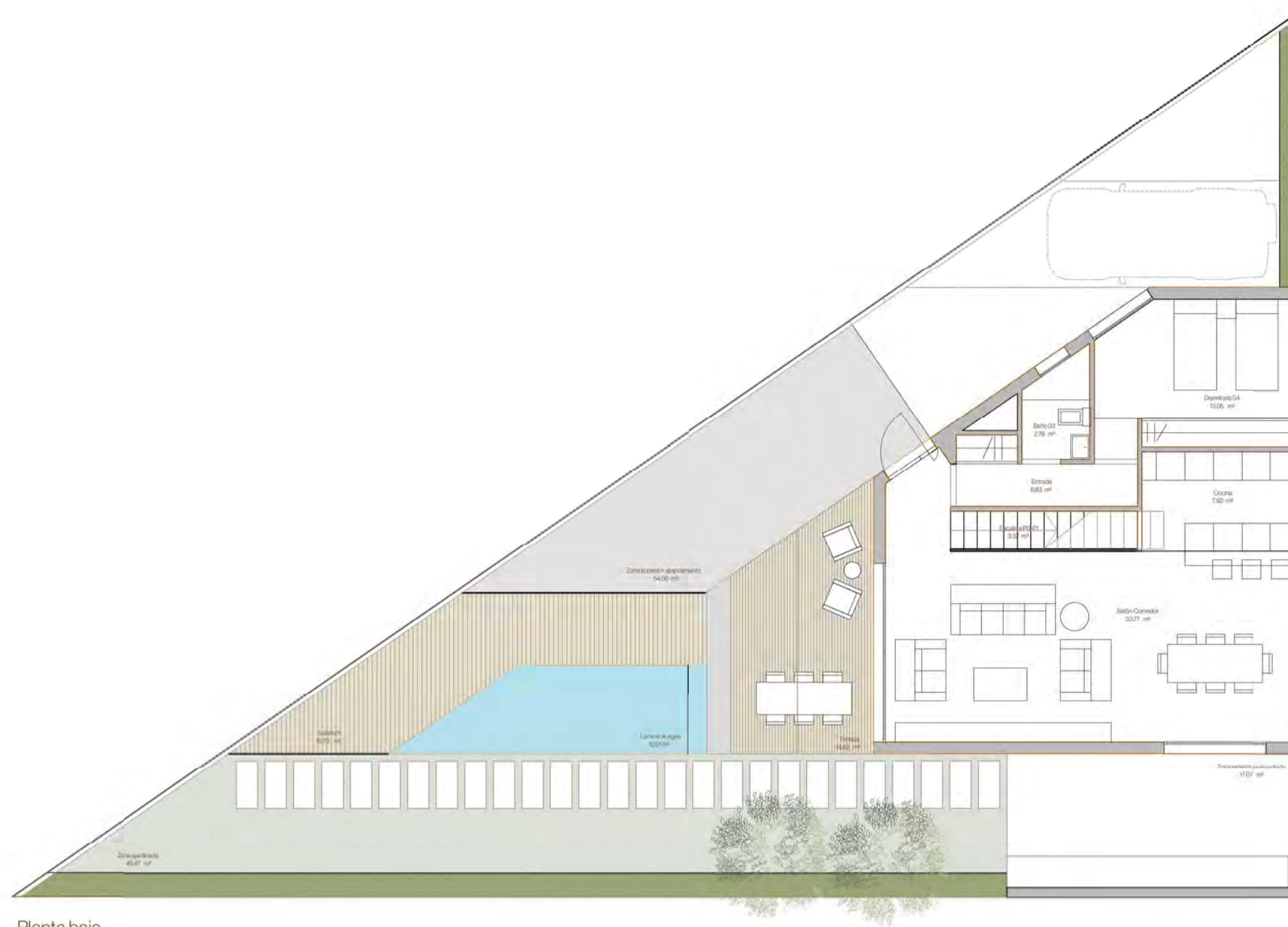
SUPERFICIES

Superficie útil de vivienda	120,19 m ²
Superficie útil vivienda + Terrazas + Solariums	218,29 m ²
Superficie útil vivienda + Terrazas + Solariums + Sótano	290,82 m ²
Zonas exteriores ajardinadas	52,34 m ²
Zona exterior pavimentada	19,86 m ²
Zona acceso + aparcamiento	40,56 m ²
Superficie total construida vivienda	164,28 m ²
Superficie útil según Decreto 218/2005	129,56 m ²
Superficie construida según Decreto 218/2005	173,65 m ²

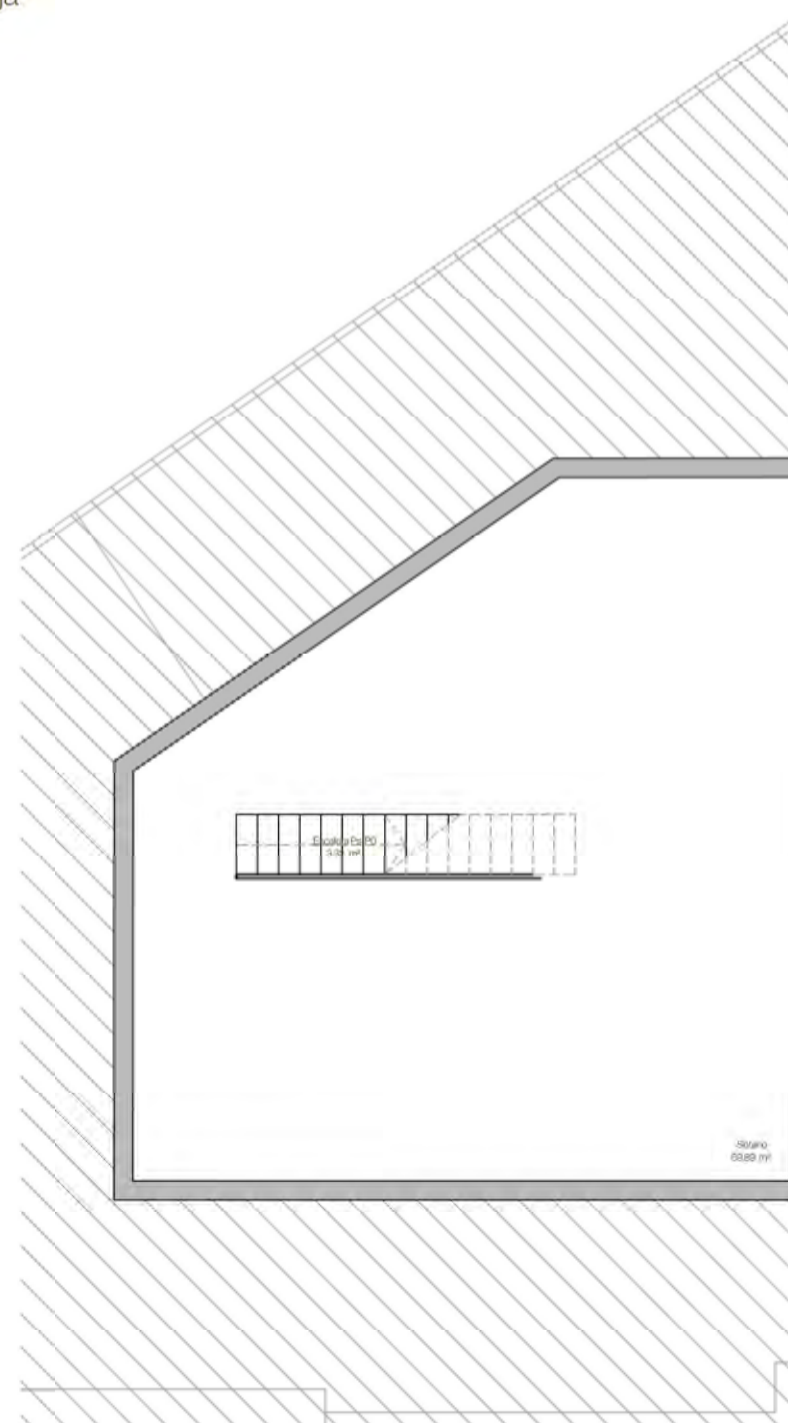
REV. 15/07/2025



La superficie útil según el Decreto 218/2005 de información al consumidor en la compraventa y arrendamientos de viviendas en Andalucía, se define como la superficie del suelo interior de la vivienda y el 50% de los espacios exteriores privados, terrazas y patios. (Limitándose al 10% de la superficie útil interior). La superficie construida según el Decreto 218/2005 se define como la superficie útil anteriormente mencionada pero sin excluir elementos interiores ni cerramientos y añadiendo la parte proporcional de Z.C. Los datos y superficies contenidos en el presente documento tienen un valor meramente informativo, que pudiera estar sujeto a cambios por parte de la empresa o la dirección técnica. Puertas, aperturas, sanitarios o distribución no son vinculantes. Mobiliario, colores, texturas o solería son únicamente gráficos orientativos, por lo que esta documentación no puede ser considerada como una forma de contrato u obligación.



Planta baja



Planta sótano



Planta primera



VIVIENDA 13

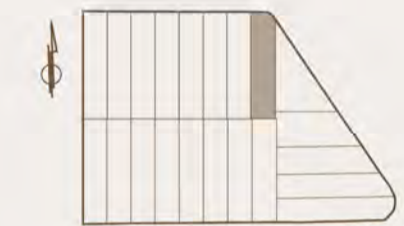
SUPERFICIES

Superficie útil de vivienda	122,00 m ²
Superficie útil vivienda + Terrazas + Solariums	213,62 m ²
Superficie útil vivienda + Terrazas + Solariums + Sótano	283,51 m ²
Zonas exteriores ajardinadas	45,47 m ²
Zona exterior pavimentada	17,07 m ²
Zona acceso + aparcamiento	54,06 m ²
Superficie total construida vivienda	148,61 m ²
Superficie útil según Decreto 218/2005	134,19 m ²
Superficie construida según Decreto 218/2005	160,80 m ²

REV. 15/07/2025

La superficie útil según el Decreto 218/2005 de información al consumidor en la compraventa y arrendamientos de viviendas en Andalucía, se define como la superficie del suelo interior de la vivienda y el 50% de los espacios exteriores privados, terrazas y patios. (Limitándose al 10% de la superficie útil interior).
 La superficie construida según el Decreto 218/2005 se define como la superficie útil anteriormente mencionada pero sin excluir elementos interiores ni cerramientos y añadiendo la parte proporcional de Z.C.
 Los datos y superficies contenidos en el presente documento tienen un valor meramente informativo, que pudiera estar sujeto a cambios por parte de la empresa o la dirección técnica. Puertas, aperturas, sanitarios o distribución no son vinculantes. Mobiliario, colores, texturas o solería son únicamente gráficos orientativos, por lo que esta documentación no puede ser considerada como una forma de contrato u obligación.





VIVIENDA 14

SUPERFICIES

Superficie útil de vivienda	126,75 m ²
Superficie útil vivienda + Terrazas + Solariums	247,08 m ²
Superficie útil vivienda + Terrazas + Solariums + Sótano	329,87 m ²
Zonas exteriores ajardinadas	40,46 m ²
Zona exterior pavimentada	24,95 m ²
Zona acceso + aparcamiento	30,70 m ²
Superficie total construida vivienda	156,36 m ²
Superficie útil según Decreto 218/2005	139,43 m ²
Superficie construida según Decreto 218/2005	169,04 m ²

REV. 15/07/2025

La superficie útil según el Decreto 218/2005 de información al consumidor en la compraventa y arrendamientos de viviendas en Andalucía, se define como la superficie del suelo interior de la vivienda y el 50% de los espacios exteriores privados, terrazas y patios. (Limitándose al 10% de la superficie útil interior).
 La superficie construida según el Decreto 218/2005 se define como la superficie útil anteriormente mencionada pero sin excluir elementos interiores ni cerramientos y añadiendo la parte proporcional de Z.C.
 Los datos y superficies contenidos en el presente documento tienen un valor meramente informativo, que pudiera estar sujeto a cambios por parte de la empresa o la dirección técnica. Puertas, aperturas, sanitarios o distribución no son vinculantes. Mobiliario, colores, texturas o solería son únicamente gráficos orientativos, por lo que esta documentación no puede ser considerada como una forma de contrato u obligación.



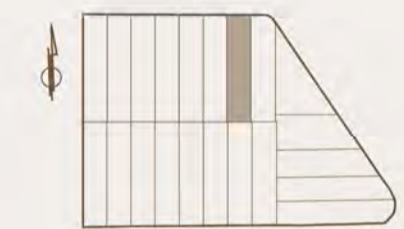
Planta sótano

Planta baja

Planta primera

Planta solarium





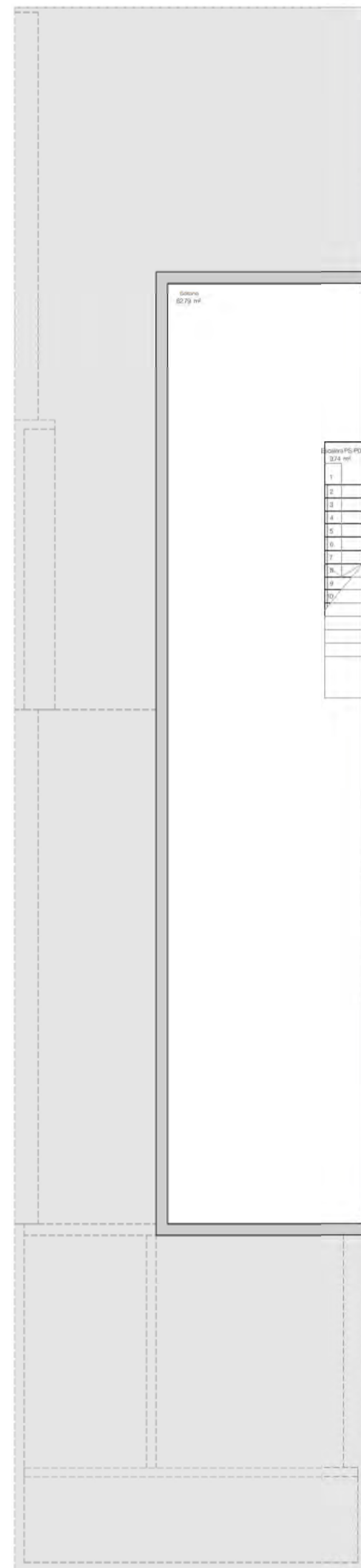
VIVIENDA 15

SUPERFICIES

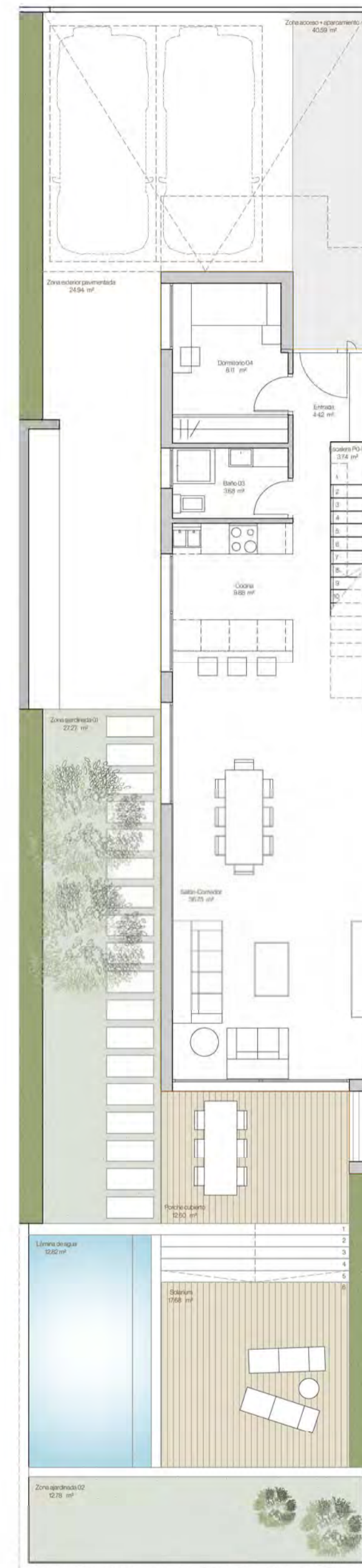
Superficie útil de vivienda	126,75 m ²
Superficie útil vivienda + Terrazas + Solariums	247,08 m ²
Superficie útil vivienda + Terrazas + Solariums + Sótano	329,87 m ²
Zonas exteriores ajardinadas	40,41 m ²
Zona exterior pavimentada	24,94 m ²
Zona acceso + aparcamiento	40,59 m ²
Superficie total construida vivienda	156,36 m ²
Superficie útil según Decreto 218/2005	139,43 m ²
Superficie construida según Decreto 218/2005	169,04 m ²

REV. 15/07/2025

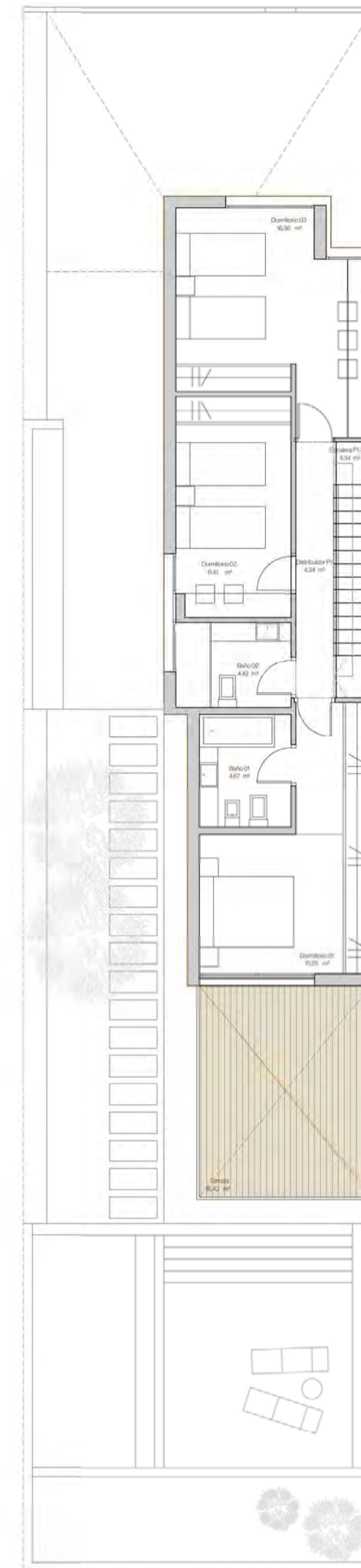
La superficie útil según el Decreto 218/2005 de información al consumidor en la compraventa y arrendamientos de viviendas en Andalucía, se define como la superficie del suelo interior de la vivienda y el 50% de los espacios exteriores privados, terrazas y patios. (Limitándose al 10% de la superficie útil interior).
La superficie construida según el Decreto 218/2005 se define como la superficie útil anteriormente mencionada pero sin excluir elementos interiores ni cerramientos y añadiendo la parte proporcional de Z.C.
Los datos y superficies contenidos en el presente documento tienen un valor meramente informativo, que pudiera estar sujeto a cambios por parte de la empresa o la dirección técnica. Puertas, aperturas, sanitarios o distribución no son vinculantes. Mobiliario, colores, texturas o soleras son únicamente gráficos orientativos, por lo que esta documentación no puede ser considerada como una forma de contrato u obligación.



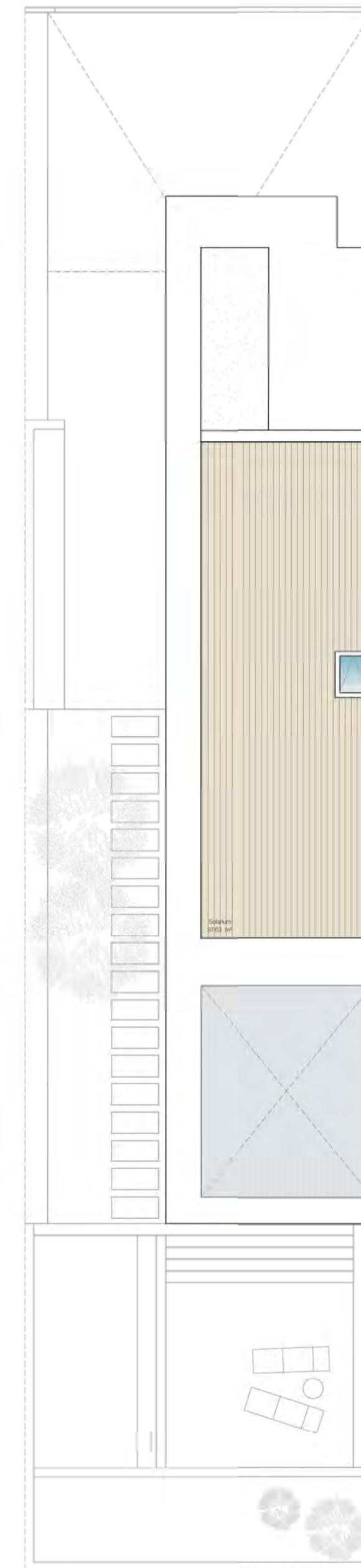
Planta sótano



Planta baja

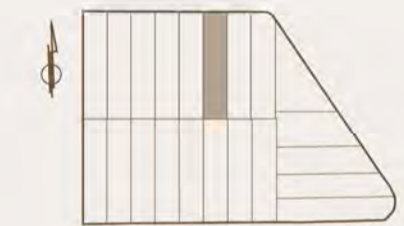


Planta primera



Planta solarium





VIVIENDA 16

SUPERFICIES

Superficie útil de vivienda	126,75 m ²
Superficie útil vivienda + Terrazas + Solariums	247,08 m ²
Superficie útil vivienda + Terrazas + Solariums + Sótano	329,87 m ²
Zonas exteriores ajardinadas	40,41 m ²
Zona exterior pavimentada	24,94 m ²
Zona acceso + aparcamiento	40,59 m ²
Superficie total construida vivienda	156,36 m ²
Superficie útil según Decreto 218/2005	139,43 m ²
Superficie construida según Decreto 218/2005	169,04 m ²

REV. 15/07/2025

La superficie útil según el Decreto 218/2005 de información al consumidor en la compraventa y arrendamientos de viviendas en Andalucía, se define como la superficie del suelo interior de la vivienda y el 50% de los espacios exteriores privados, terrazas y patios. (Limitándose al 10% de la superficie útil interior).
 La superficie construida según el Decreto 218/2005 se define como la superficie útil anteriormente mencionada pero sin excluir elementos interiores ni cerramientos y añadiendo la parte proporcional de Z.C.
 Los datos y superficies contenidos en el presente documento tienen un valor meramente informativo, que pudiera estar sujeto a cambios por parte de la empresa o la dirección técnica. Puertas, aperturas, sanitarios o distribución no son vinculantes. Mobiliario, colores, texturas o solería son únicamente gráficos orientativos, por lo que esta documentación no puede ser considerada como una forma de contrato u obligación.



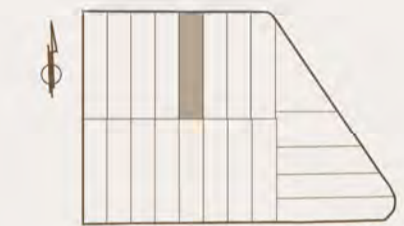
Planta sótano

Planta baja

Planta primera

Planta solarium





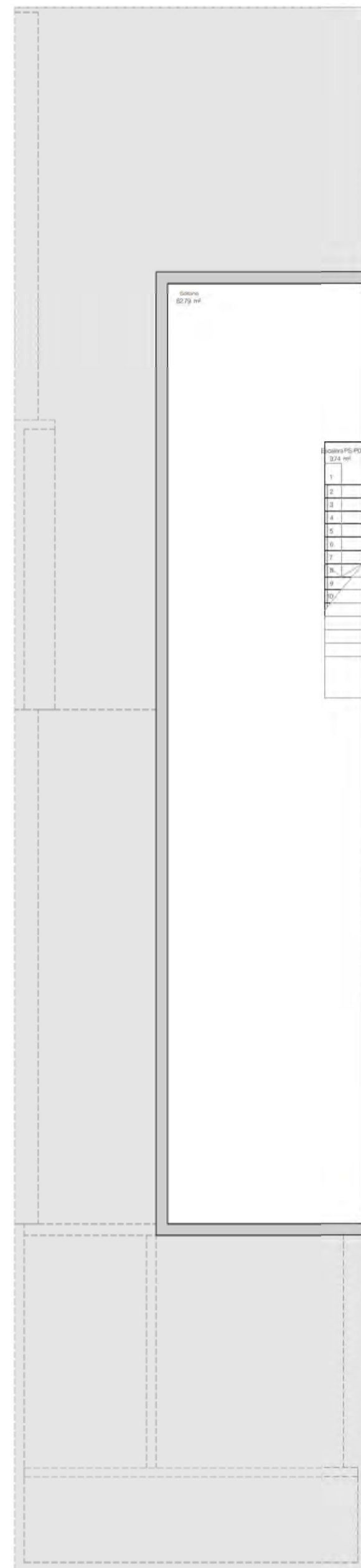
VIVIENDA 17

SUPERFICIES

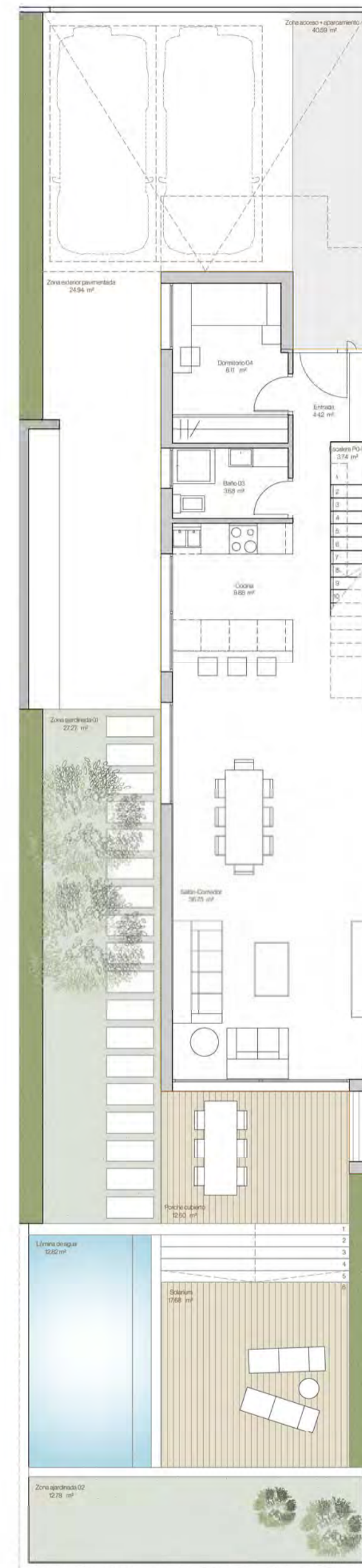
Superficie útil de vivienda	126,75 m ²
Superficie útil vivienda + Terrazas + Solariums	247,08 m ²
Superficie útil vivienda + Terrazas + Solariums + Sótano	329,87 m ²
Zonas exteriores ajardinadas	40,41 m ²
Zona exterior pavimentada	24,94 m ²
Zona acceso + aparcamiento	40,59 m ²
Superficie total construida vivienda	156,36 m ²
Superficie útil según Decreto 218/2005	139,43 m ²
Superficie construida según Decreto 218/2005	169,04 m ²

REV. 15/07/2025

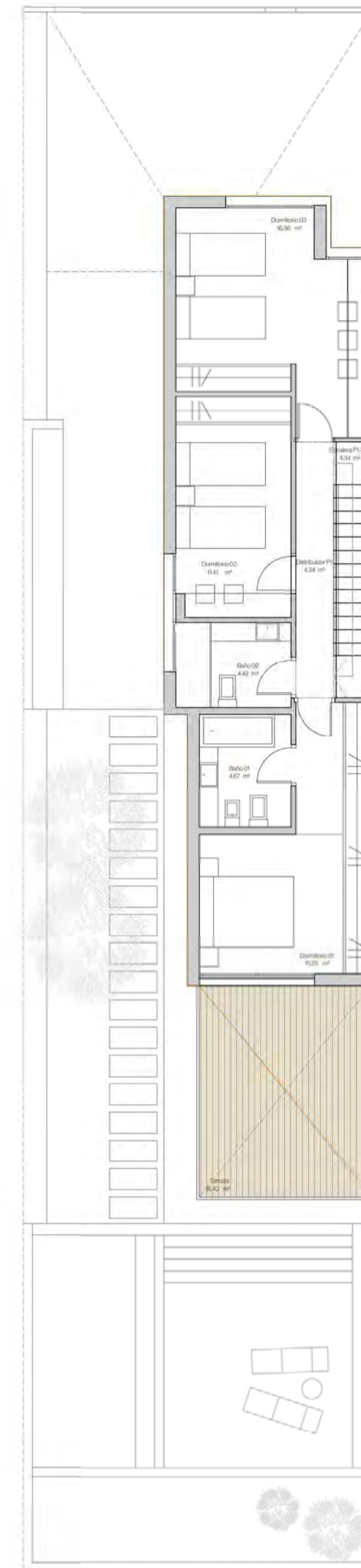
La superficie útil según el Decreto 218/2005 de información al consumidor en la compraventa y arrendamientos de viviendas en Andalucía, se define como la superficie del suelo interior de la vivienda y el 50% de los espacios exteriores privados, terrazas y patios. (Limitándose al 10% de la superficie útil interior).
La superficie construida según el Decreto 218/2005 se define como la superficie útil anteriormente mencionada pero sin excluir elementos interiores ni cerramientos y añadiendo la parte proporcional de Z.C.
Los datos y superficies contenidos en el presente documento tienen un valor meramente informativo, que pudiera estar sujeto a cambios por parte de la empresa o la dirección técnica. Puertas, aperturas, sanitarios o distribución no son vinculantes. Mobiliario, colores, texturas o soleras son únicamente gráficos orientativos, por lo que esta documentación no puede ser considerada como una forma de contrato u obligación.



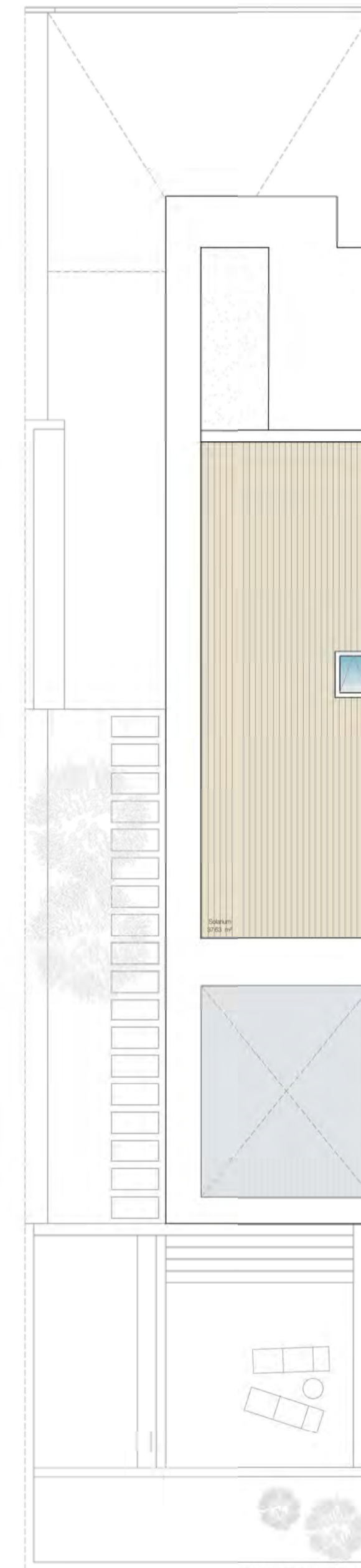
Planta sótano



Planta baja

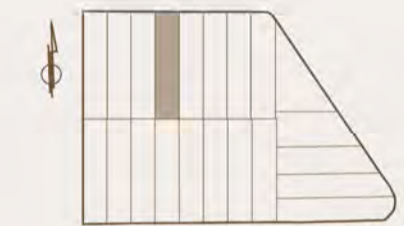


Planta primera



Planta solarium





VIVIENDA 18

SUPERFICIES

Superficie útil de vivienda	126,75 m ²
Superficie útil vivienda + Terrazas + Solariums	247,08 m ²
Superficie útil vivienda + Terrazas + Solariums + Sótano	329,87 m ²
Zonas exteriores ajardinadas	40,41 m ²
Zona exterior pavimentada	24,94 m ²
Zona acceso + aparcamiento	40,59 m ²
Superficie total construida vivienda	156,36 m ²
Superficie útil según Decreto 218/2005	139,43 m ²
Superficie construida según Decreto 218/2005	169,04 m ²

REV. 15/07/2025

La superficie útil según el Decreto 218/2005 de información al consumidor en la compraventa y arrendamientos de viviendas en Andalucía, se define como la superficie del suelo interior de la vivienda y el 50% de los espacios exteriores privados, terrazas y patios. (Limitándose al 10% de la superficie útil interior).
 La superficie construida según el Decreto 218/2005 se define como la superficie útil anteriormente mencionada pero sin excluir elementos interiores ni cerramientos y añadiendo la parte proporcional de Z.C.
 Los datos y superficies contenidos en el presente documento tienen un valor meramente informativo, que pudiera estar sujeto a cambios por parte de la empresa o la dirección técnica. Puertas, aperturas, sanitarios o distribución no son vinculantes. Mobiliario, colores, texturas o solería son únicamente gráficos orientativos, por lo que esta documentación no puede ser considerada como una forma de contrato u obligación.



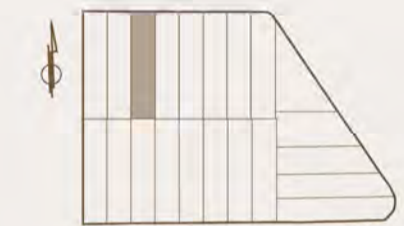
Planta sótano

Planta baja

Planta primera

Planta solarium





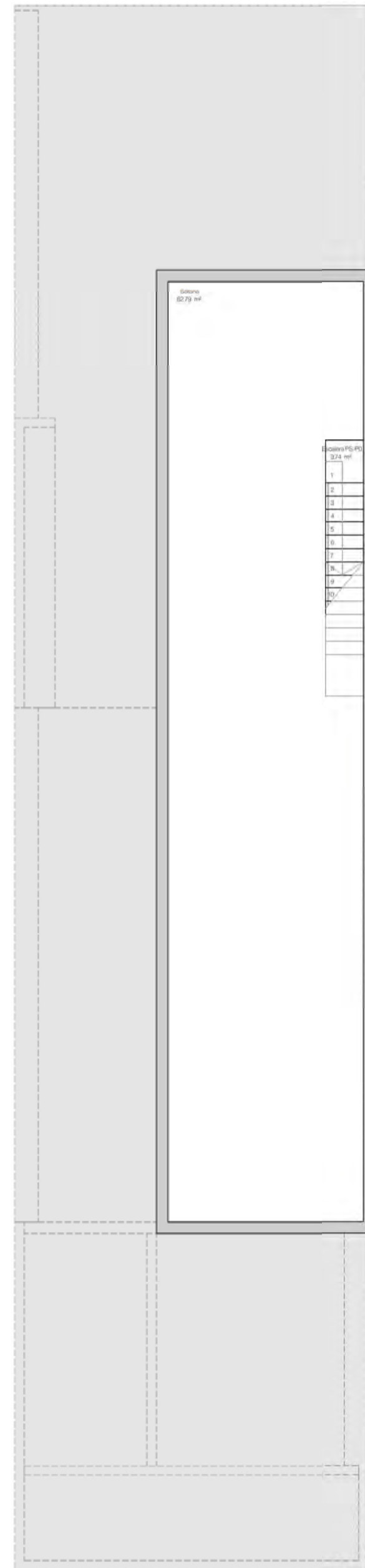
VIVIENDA 19

SUPERFICIES

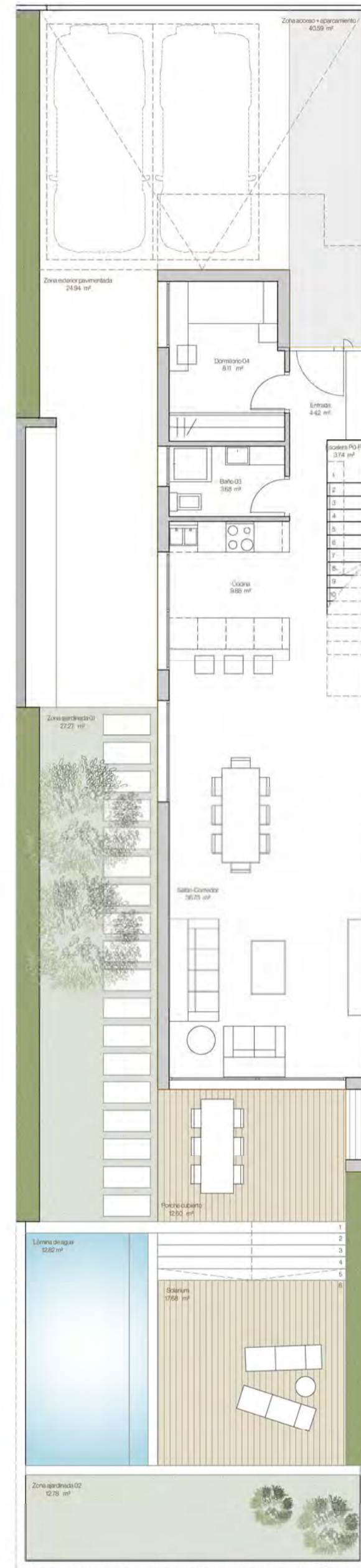
Superficie útil de vivienda	126,75 m ²
Superficie útil vivienda + Terrazas + Solariums	247,08 m ²
Superficie útil vivienda + Terrazas + Solariums + Sótano	329,87 m ²
Zonas exteriores ajardinadas	40,41 m ²
Zona exterior pavimentada	24,94 m ²
Zona acceso + aparcamiento	40,59 m ²
Superficie total construida vivienda	156,36 m ²
Superficie útil según Decreto 218/2005	139,43 m ²
Superficie construida según Decreto 218/2005	169,04 m ²

REV. 15/07/2025

La superficie útil según el Decreto 218/2005 de información al consumidor en la compraventa y arrendamientos de viviendas en Andalucía, se define como la superficie del suelo interior de la vivienda y el 50% de los espacios exteriores privados, terrazas y patios. (Limitándose al 10% de la superficie útil interior).
 La superficie construida según el Decreto 218/2005 se define como la superficie útil anteriormente mencionada pero sin excluir elementos interiores ni cerramientos y añadiendo la parte proporcional de Z.C.
 Los datos y superficies contenidos en el presente documento tienen un valor meramente informativo, que pudiera estar sujeto a cambios por parte de la empresa o la dirección técnica. Puertas, aperturas, sanitarios o distribución no son vinculantes. Mobiliario, colores, texturas o soleras son únicamente gráficos orientativos, por lo que esta documentación no puede ser considerada como una forma de contrato u obligación.



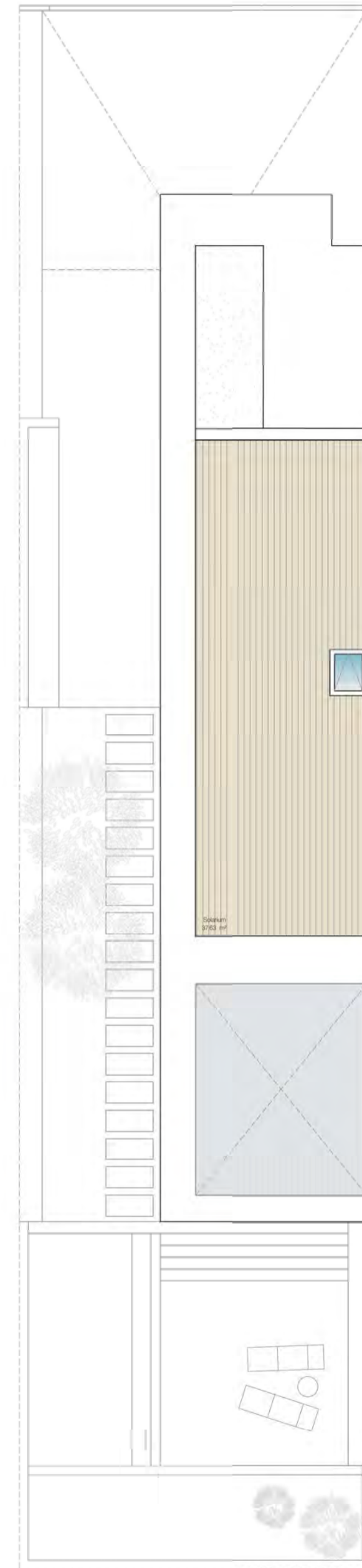
Planta sótano



Planta baja

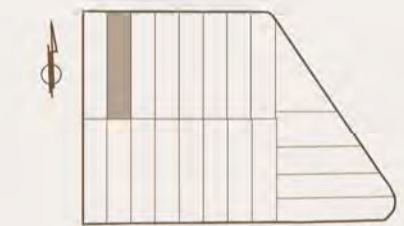


Planta primera



Planta solarium





VIVIENDA 20

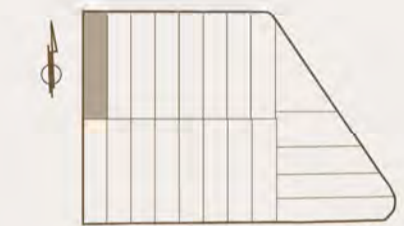
SUPERFICIES

Superficie útil de vivienda	126,75 m ²
Superficie útil vivienda + Terrazas + Solariums	247,08 m ²
Superficie útil vivienda + Terrazas + Solariums + Sótano	329,87 m ²
Zonas exteriores ajardinadas	40,41 m ²
Zona exterior pavimentada	24,94 m ²
Zona acceso + aparcamiento	40,59 m ²
Superficie total construida vivienda	156,36 m ²
Superficie útil según Decreto 218/2005	139,43 m ²
Superficie construida según Decreto 218/2005	169,04 m ²

REV. 15/07/2025

La superficie útil según el Decreto 218/2005 de información al consumidor en la compraventa y arrendamientos de viviendas en Andalucía, se define como la superficie del suelo interior de la vivienda y el 50% de los espacios exteriores privados, terrazas y patios. (Limitándose al 10% de la superficie útil interior).
 La superficie construida según el Decreto 218/2005 se define como la superficie útil anteriormente mencionada pero sin excluir elementos interiores ni cerramientos y añadiendo la parte proporcional de Z.C.
 Los datos y superficies contenidos en el presente documento tienen un valor meramente informativo, que pudiera estar sujeto a cambios por parte de la empresa o la dirección técnica. Puertas, aperturas, sanitarios o distribución no son vinculantes. Mobiliario, colores, texturas o solería son únicamente gráficos orientativos, por lo que esta documentación no puede ser considerada como una forma de contrato u obligación.





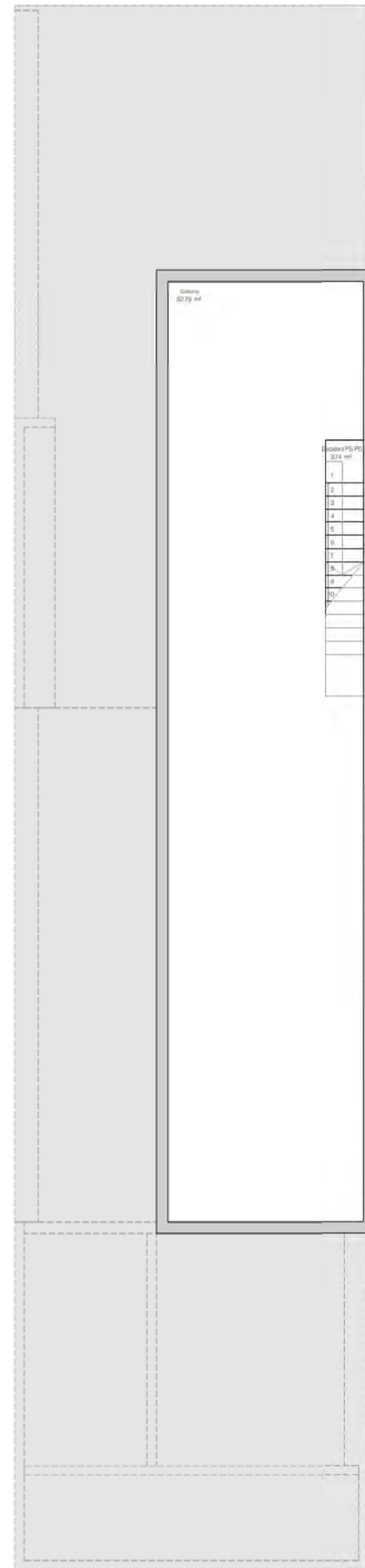
VIVIENDA 21

SUPERFICIES

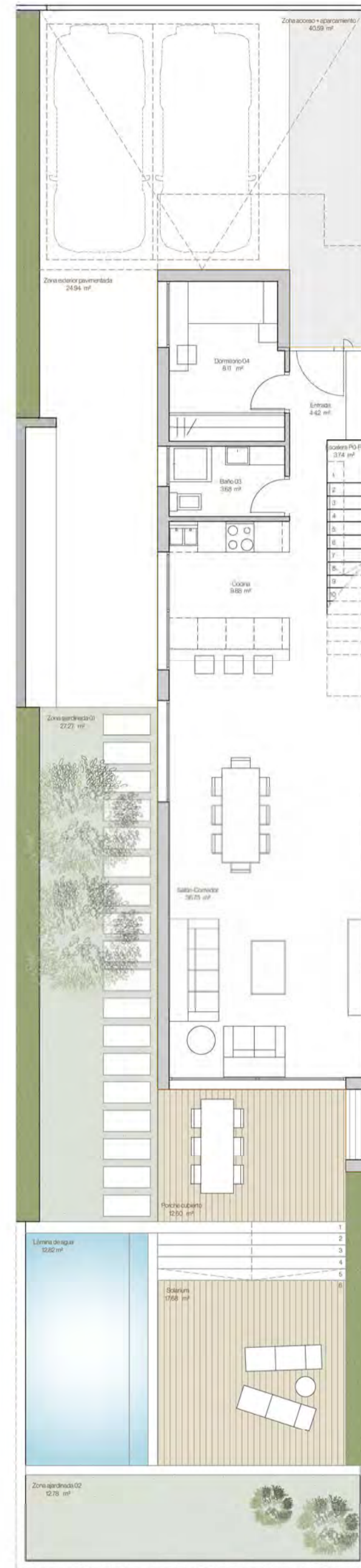
Superficie útil de vivienda	126,75 m ²
Superficie útil vivienda + Terrazas + Solariums	247,08 m ²
Superficie útil vivienda + Terrazas + Solariums + Sótano	329,87 m ²
Zonas exteriores ajardinadas	40,41 m ²
Zona exterior pavimentada	24,94 m ²
Zona acceso + aparcamiento	40,59 m ²
Superficie total construida vivienda	156,36 m ²
Superficie útil según Decreto 218/2005	139,43 m ²
Superficie construida según Decreto 218/2005	169,04 m ²

REV. 15/07/2025

La superficie útil según el Decreto 218/2005 de información al consumidor en la compraventa y arrendamientos de viviendas en Andalucía, se define como la superficie del suelo interior de la vivienda y el 50% de los espacios exteriores privados, terrazas y patios. (Limitándose al 10% de la superficie útil interior).
 La superficie construida según el Decreto 218/2005 se define como la superficie útil anteriormente mencionada pero sin excluir elementos interiores ni cerramientos y añadiendo la parte proporcional de Z.C.
 Los datos y superficies contenidos en el presente documento tienen un valor meramente informativo, que pudiera estar sujeto a cambios por parte de la empresa o la dirección técnica. Puertas, aperturas, sanitarios o distribución no son vinculantes. Mobiliario, colores, texturas o soleras son únicamente gráficos orientativos, por lo que esta documentación no puede ser considerada como una forma de contrato u obligación.



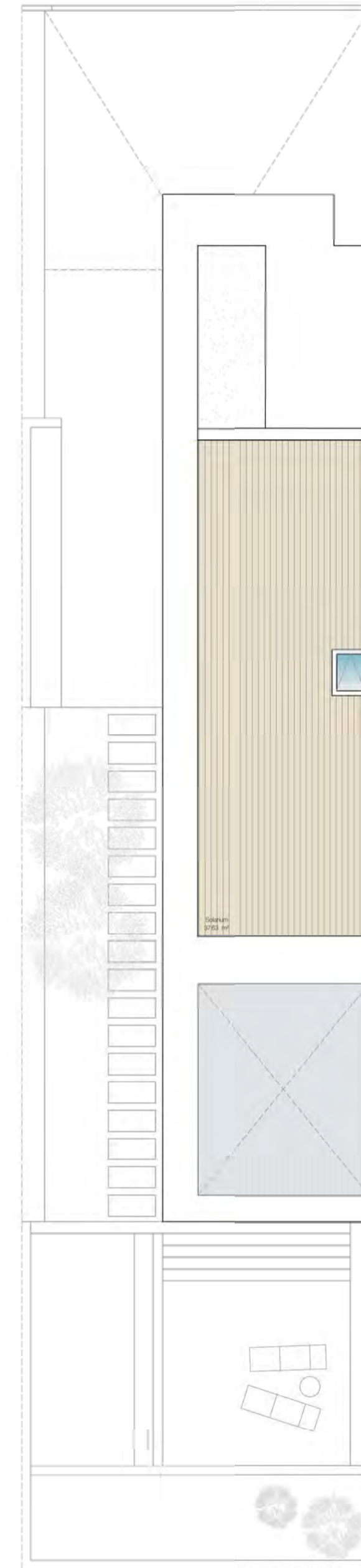
Planta sótano



Planta baja

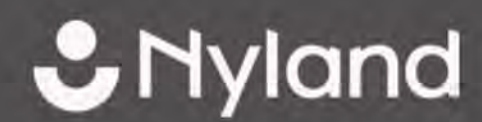


Planta primera



Planta solarium





Dirección — Alameda Principal 6 · Málaga

Teléfono — +34 952 603 093

Correo Electrónico — nyland@nyland.es

Web — www.nyland.es