



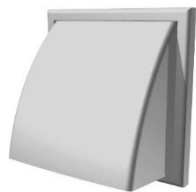


## SISTEMAS DE VENTILACIÓN MECÁNICA CONTROLADA (VMC) DESCENTRALIZADA RESIDENCIAL

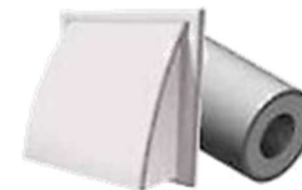
Modelo		Diámetro tubo (mm)	Jerarquía	Código	Velocidad	Caudal (m <sup>3</sup> /h)	Potencia máx. (W)	Accesorios	Instalación	Conexión	Gestión (mando)
<b>ECOCOMFORT</b>		100	Máster	<b>AP19984</b>	Baja	12	1,5	AP19978	Horizontal	Cable	Mando cableado
			Esclavo	<b>AP19985</b>	Alta	25	2,0				
		160	Máster	<b>AP19980</b>	Baja	38	2,0	AP19978 / AP19986 AP1612 / AP19880			
			Esclavo	<b>AP19979</b>	Alta	60	4,0				
<b>ECOCOMFORT RF</b>		100	Máster	<b>AP19987</b>	Baja	8	2,0	AP19978	Horizontal	RF	Mando inalámbrico
			Media		18	3,8					
			Esclavo	<b>AP19988</b>	Alta	30	6,6				
		160	Máster	<b>AP19981</b>	Baja	28	2,0	AP19978 AP19986 AP1612 AP19880			
			Media		48	3,8					
			Esclavo	<b>AP19982</b>	Alta	68	6,6				
<b>RHINOCOMFORT RF</b>		160	Máster	<b>AP19990</b>	Baja	28	2,0	AP19978	Horizontal	RF	Mando inalámbrico
			Media		48	3,8					
		Alta		68	6,6						
		Esclavo	<b>AP19991</b>	Sleep	15	-					
<b>ECOCOMFORT 2.0 Smart</b>		160	Máster o esclavo	<b>AP19992</b>	Baja	20,5	2,5	AP1984 AP1985 AP1612 AP19881	Horizontal	WIFI	App
					Media	35	4,0				
					Alta	48,5	6,3				
					Sleep	15	-				

## ACCESORIOS PARA VMC




Código	Modelo	Descripción
AP19978	FR004	Filtro de recambio
AP1612	GAP150	Rejilla antiviento y antilluvia para modelos ECOCOMFORT Ø160mm
AP19986	-	Kit predisposición
AP19880	SLF 150	Silenciador fonoabsorbente



Código	Modelo	Descripción
AP1984	FR007	Filtro clase ISO Coarse según UNI-EN ISO 16890:2017
AP1985	FR008	Panel para aislamiento acústico, térmico y anticondensación
AP19881	SLF160	Kit de reducción de ruido externo
CH193VMC		Panel remoto LCD para control avanzado de sistemas de ventilación a través de VMC



## SISTEMAS DE VENTILACIÓN MECÁNICA CONTROLADA (VMC) DESCENTRALIZADA PARA SECTOR TERCIARIO

Modelo	Diámetro orificio (mm)	Código	Velocidades	Caudal (m3/h)	Presión sonora (dBA)		Pot. máx. (W)	SPI W (m3/h)	Instalación	Filtro	Gestión (mando)	Características
					1m	3m						
<b>ASPIRCOMFORT PRO X 460H</b> 	2x162mm	<b>AP20068</b>	Boost	460			1,27kW	0,26	Horizontal	2x ePM1 80% + REfiltro Coarse	Panel de mando + mando inalámbrico	Ventilación + integración calefacción/refrigeración
			V3	400	50	43						
			V2	240								
			V1	140								
<b>ASPIRCOMFORT PRO X 380V</b> 	2x162mm	<b>AP20069</b>	Boost	380			1,05kW	0,245	Vertical	2x ePM1 80% + REfiltro Coarse	Panel de mando + mando inalámbrico	Ventilación + integración calefacción/refrigeración
			V3	320	48	41						
			V2	190								
			V1	130								
<b>ASPIRCOMFORT CLASS 620H</b> 	2x250mm	<b>AP20048</b>	V3	620	50	41	340W	-	Horizontal	ePM1 70%	CH193VMC	Ventilación
			V2	355		36						
			V1	165		33						



Desde el **28 de junio de 2020**, fecha a partir de la cual es de obligado cumplimiento, el Documento Básico de Ahorro de Energía (**DB HE**) del CTE, en su objetivo de requisito básico de ahorro energético, limita en función de la zona climática el consumo energético propiciando el uso de energía procedente de fuentes renovables.

Los edificios deben satisfacer sus necesidades de **climatización y ACS** empleando energía procedente de **fuentes renovables** o de procesos de cogeneración renovables.

Los **sistemas de ventilación mecánica** no tan solo **aumentan la calidad del aire interno**, eliminando los contaminantes internos y externos, sino que **anulan cualquier dispersión térmica** derivada del intercambio de aire propiciando un significativo **ahorro energético**.

A este efecto supone inevitablemente la **instalación de equipos de ventilación** mecánica en edificios que no dispongan de aerotermia situados en la **zona Norte** y en cualquier edificio situado en la **zona Continental**, aunque disponga de aerotermia, siendo recomendable para el resto de las zonas. \*

\* A partir de datos de estudio nZEB realizados por ATECYR para una vivienda unifamiliar de 150m<sup>2</sup> y un edificio de 16 viviendas de 90m<sup>2</sup>