



# COAL

Somos soluciones.

CATÁLOGO GENERAL **2024**

Sociedad Italiana para la Construcción de Aparatos Eléctricos 





# Termorregulación

## 1TX

Termorregulación multizona



## 1TX

Termorregulación Wi-Fi  
montado en pared

## 1CR

Cronotermosstatos  
montado en pared

## 1TP / 1TI

Termosstatos  
montado en pared

## 1TM / 1TC

Termosstatos  
modulares DIN  
en contacto

# CR050WIFI

CRONOTERMOSTATO MULTIZONA WI-FI

El sistema de control de temperatura CR050WIFI de Perry es la mejor solución para gestionar la climatización en invierno y en verano, y mantener un nivel adecuado de humedad tanto para instalaciones nuevas como para existentes.



- Termorregulación climática multizona  
Clase V y Clase VIII
- Green System para mayor eficiencia energética de las instalaciones:
  - Reducción del consumo energético de la calefacción
  - Reducción de las emisiones de CO2 a la atmosfera

## **PARA ACTUALIZAR INSTALACIONES EXISTENTES Y NUEVAS INSTALACIONES**

La transmisión de comandos por radiofrecuencia de 868 MHz hace que el sistema CR050WIFI sea adecuado para actualizar instalaciones existentes sin necesidad de realizar obras de albañilería.

## **ADECUADO PARA TODO TIPO DE INSTALACIONES**

El CR050WIFI, adecuadamente configurado y combinado con los actuadores que componen el sistema, puede instalarse en cualquier tipo de instalación, ya sea con radiadores o con suelo radiante. Puede instalarse en cualquier tipo de instalación, ya sea con radiadores, con suelo radiante, con fan-coils, aire acondicionado de techo, etc...

## **CONTROL DE HUMEDAD INTEGRADO**

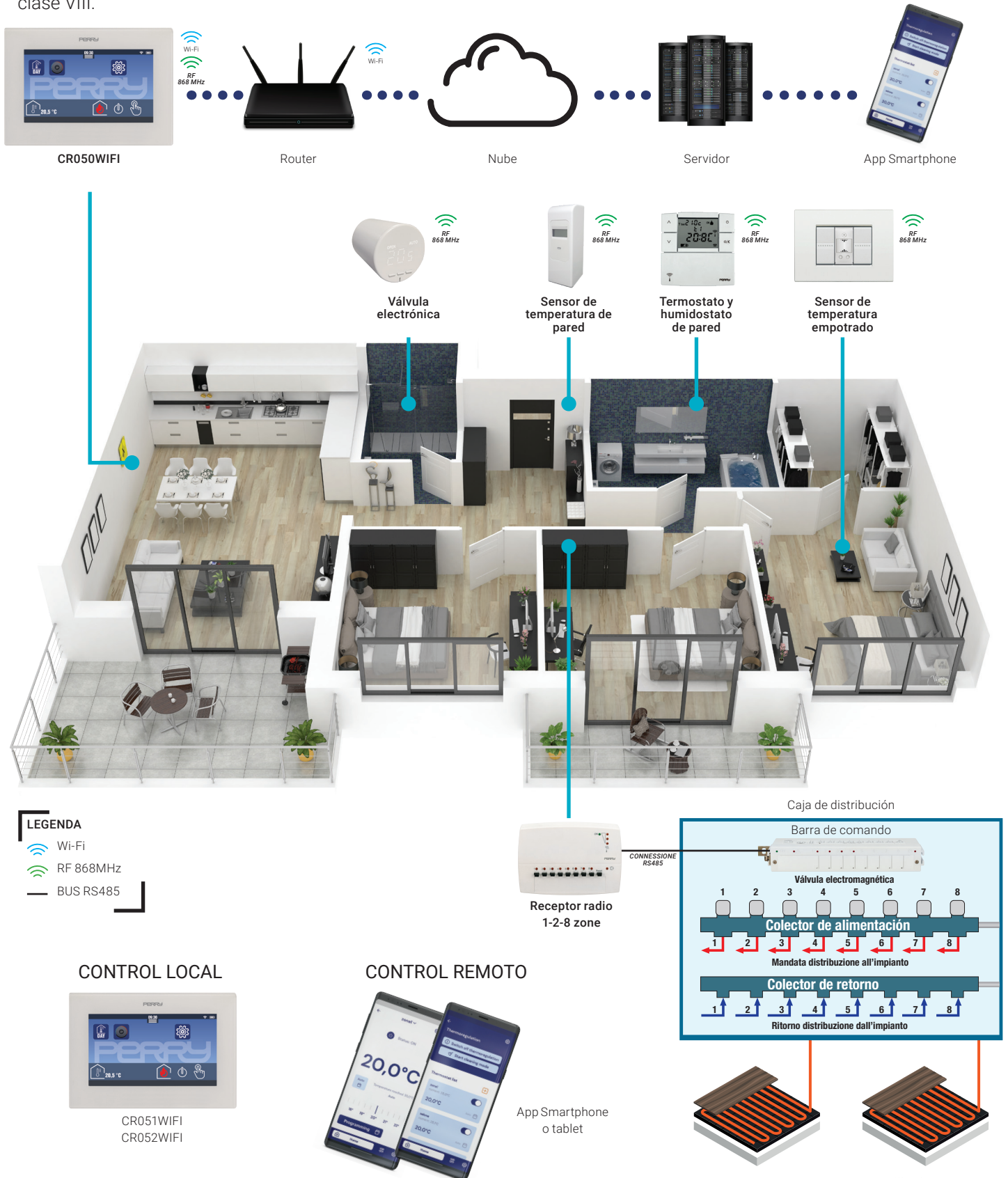
Los termostatos con higrómetro integrado permiten controlar la acción de los deshumidificadores manteniendo siempre bajo control la humedad relativa de la estancia, haciéndola más saludable y confortable.

# CRONOTERMOSTATO MULTIZONA WI-FI

El CR050WIFI es un cronotermostato multizona con conexión Wi-Fi que permite programar, gestionar y controlar la temperatura de las distintas estancias de la vivienda, adaptándose a las necesidades de los usuarios y reduciendo el consumo energético. Regula hasta ocho zonas y dieciséis actuadores para garantizar la máxima comodidad y el mínimo derroche en las distintas estancias de la vivienda.

## TERMOREGOLAZIONE EVOLUTA CLASSE VIII

El CR052WIFI, combinado con el módulo OpenTherm 1TXMOT1, se comunica con calderas individuales equipadas con un protocolo de comunicación OpenTherm haciendo que el sistema Perry sea clasificable como Termorregulación Avanzada clase VIII.



## CARACTERÍSTICAS COMUNES Cronotermostato multizona

Alimentación: 230V CA 50Hz/5V CC.

Pantalla táctil TFT en color de 4,3".

Número de zonas programables para perfiles horarios en 4 niveles de temperatura: 8.

Programación de zonas: diaria y semanal.

Sistemas de comunicación:

- Wi-Fi para conexión a Internet;

- RF inalámbrico 868 MHz para comunicación con auxiliares.

- Bus RS485 para control de caldera OpenTherm o barra de control

Cálculo del punto de rocío de anticondensación.

Rango de temperatura de ajuste: de +4°C a +39°C.

Alcance de radio de 30 a 80 m en función de la estructura de la pared y los obstáculos en el interior de las habitaciones.

Precisión:  $\pm 0,5^\circ\text{C}$ .

Gradiente:  $1^\circ\text{K}/15\text{ min}$ .

Tipo de regulación: modulante o ON/OFF.

IP30.

Temperatura de funcionamiento:  $-5^\circ\text{C}$  a  $+55^\circ\text{C}$ .

Temperatura de almacenamiento:  $-5^\circ\text{C}$  a  $+55^\circ\text{C}$ .

Dimensiones (An x Pr x Al): 128,5 x 26 x 88,5 mm.



### 1TX CR051WIFI Cronotermostato multizona Wi-Fi de pared con salida de relé

Salida de relé cableada de 5(3)A 250V CA.

Wi-Fi

Banda RF de 868 MHz.

Entrada para sonda de temperatura remota 1PA STE02 utilizable como segunda zona.

Instalación a pared



### 1TX CR052WIFI Cronotermostato multizona Wi-Fi de pared con salida BUS 485

Salida BUS RS485 para conexión mediante 1TX MOT1 a la caldera y/o actuadores mediante barra de control

Wi-Fi

Banda RF de 868 MHz

Entrada para sonda de temperatura remota 1PA STE02 utilizable como segunda zona.

Instalación a pared



### 1TX MOT1 Módulo OpenTherm

Alimentación 230V CA 50 Hz / 5V CC 50Hz.

Conexión BUS RS485 con 1TX CR052WIFI.



### 1PA BT050 Base de mesa para cronotermostato multizona

En el caso de instalaciones en las que no es posible alimentar el 1TX CR051WIFI con 230V, es posible combinar la base de mesa con una fuente de alimentación enchufable. De este modo, el producto puede colocarse en cualquier lugar de la casa.

Para controlar la carga, utilice los relés de salida de los transceptores 1TX RTX01DO / 1TX RTX02DO / 1TX RTX0801DO.



### 1TX RXTEUM01 Termostato de pared con higrómetro incorporado

Regula la temperatura ambiente y, a través del CR051WIFI o CR052WIFI, activa los actuadores RTX01/02 para controlar los deshumidificadores.

Alimentación: 2 pilas AA de 1,5V alcalinas.

Pantalla electrónica digital LCD de 2" 1/3.

Conexión radio bidireccional inalámbrica RF 868 MHz.

Alcance radio: 30-80 m. (dependiendo de los obstáculos)

Rango de regulación de la temperatura:  $+4 \div +39^\circ\text{C}$ .

Rango de ajuste del % de humedad relativa desde la aplicación.

Precisión:  $\pm 0,1^\circ\text{C}$ .

Gradiente:  $1^\circ\text{K}/15\text{min}$ .

IP30.

Autonomía aproximada de 3 años.

Dimensiones (An x Pr x Al): 84 x 23 x 84mm



### 1TX STX01 Sonda RF de temperatura ambiente de pared

Alimentación: 2 pilas AAA alcalinas.

Pantalla LCD TRH de 5 dígitos con indicación de temperatura ambiente, batería baja, offset y ruido de fondo.

Conexión radio bidireccional RF de 868 MHz inalámbrica.

Alcance radio: 30-80 m. (dependiendo de los obstáculos)

Rango de medición:  $-30^\circ\text{C} \pm +70^\circ\text{C}$ .

Precisión:  $\pm 0,1^\circ\text{C}$ .

Gradiente:  $1^\circ\text{K}/15\text{min}$ .

IP30.

Autonomía aproximada de 3 años.

Instalación mural.

Dimensiones (An x Pr x Al): 40 x 95 x 23mm



### 1TX STX03A Sonda RF de temperatura ambiente empotrable en 1 módulo civil, de color antracita 1TX STX03B Sonda RF de temperatura ambiente empotrada en 1 módulo civil, color blanco

Alimentación: 230 V CA.

Conexión inalámbrica por radio RF868 MHz bidireccional

Alcance radio: 30-80 m. (dependiendo de los obstáculos)

Rango de medida:  $-30^\circ\text{C} \pm +70^\circ\text{C}$ .

Precisión:  $\pm 0,1^\circ\text{C}$ .

Gradiente de  $1^\circ\text{K}/15\text{ min}$

IP40

Instalación: 1 módulo civil en caja empotrable

Dimensiones (An x Pr x Al): 40 x 95 x 23 mm.

La instalación requiere la compra de placas frontales de acabado compatibles con las series civiles del mercado.

Consulte el configurador Perry: <http://configuratore.perry.it>



### 1TX VTRX05 Válvula de radiador electrónica con transceptor de radio de 868,35 MHz

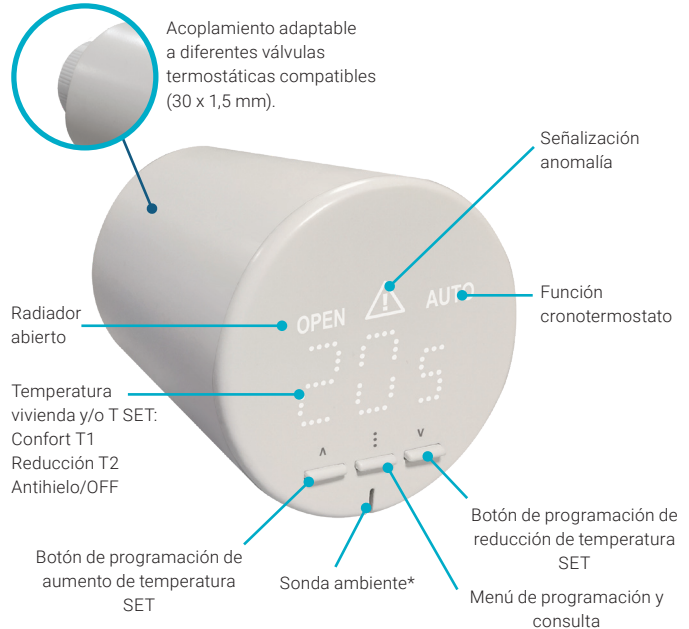
Alimentación: 3 V, 2 x 1,5 V pilas alcalinas tipo AA  
 Sonda de temperatura ambiente incorporada  
 Funcionamiento con intervención modulante  
 Autonomía aprox. de 12 meses en función del funcionamiento diario  
 IP40

Fuerza de empuje de cierre máxima: 8 bar  
 Compatible con válvulas controladas termostáticamente con PN (puerto nominal) de 8 bar y ΔP (diferencial) de 1 bar.  
 Alcance radio: 30-80 m. (dependiendo de los obstáculos)  
 Indicación de carga y/o avería de la batería.  
 Dimensiones (L x Ø): 85,5 x 53 mm.

Las válvulas electrónicas inteligentes VTRX05, instaladas en sistemas de radiadores, pueden combinarse con el CR050WIFI para sistemas multimedia multizona y/o instalarse de forma independiente en radiadores o calefactores de la vivienda.

Las VTRX05 instaladas de forma autónoma permiten encender los radiadores con regulación puntual de los conjuntos de temperatura T1 (temperatura de confort) y T2 (temperatura de reducción) mediante botones situados en la parte frontal de la válvula.

Las VTRX05, instaladas de forma autónoma, pueden programarse con un perfil horario diario. Regulando periodos horarios de confort (T1) y de reducción (T2), actuando así como un cronotermostato diario para cada radiador



- 1PAVTN001 Adaptador de válvula Caleffi para VTRX05
- 1PRVTRX002 Tuerca anular roscada de repuesto para VTRX05
- 1PRVTRX003 Portapilas de repuesto para VTRX05

\* Es posible que sea necesario instalar sondas o termostatos externos para detectar la temperatura ambiente con más precisión.



### 1TX RTX01DO Radiotransmisor de 230 V c.a. de 1 canal 1TX RTX02DO Radiotransmisor 230 V c.a. de 2 canales

Alimentación 230V c.a. 50/60 Hz.  
 Conexión bidireccional inalámbrica vía radio de 868 MHz RF.  
 1DO RTX01DO 1 relé de desviación 5(2)250 V c.a. 1 →  
 1DO RTX02DO 2 relés + 1 desviador 5(2)250 V c.a.  
 2 → + 1 → bomba

Funcionamiento ON/OFF  
 Alcance radio: 30-80 m. (dependiendo de los obstáculos)  
 IP30  
 Instalación a pared  
 Dimensiones (An x Pr x Al) 133 x 90 x 25 mm



### 1TX RTX0801DO Radiotransmisor de 8 zonas + 1 salida (bomba)

Alimentación 18 V c.a. (desde la barra de control)  
 Salida BUS RS485 para las conexiones de la barra de control  
 Conexión inalámbrica vía radio RF bidireccional de 868 MHz  
 Alcance radio: 30-80 m. (dependiendo de los obstáculos)

Clase de aislamiento III  
 IP30  
 Instalación en pared  
 Dimensiones (An x Pr x Al) 133 x 90 x 25 mm



### 1TX BC0400 Barra de control de 4 zonas 1TX BC0800 Barra de control de 8 zonas

Alimentación: 230V c.a. 50/60 Hz.  
 Capacidad de los contactos: 8(2)A 250V c.a.  
 BC0400: 4 contactos NA/NC polarizados  
 4 → + 1 → bomba  
 BC0800: 8 contactos NA/NC polarizados  
 8 → + 1 → bomba

IP52 con pasacables de goma  
 Aislamiento clase II  
 Instalación en caja, en pared, mediante soportes  
 Dimensiones (An x Pr x Al) 273 x 69 x 76 mm



- 1PA PPBC01 Pasacables/prensaestopas para barras de mando
- 11SE AEDS: actuador electrotérmico para válvula termostática de 230 V NC

### ACCESORIOS / PIEZAS DE RECAMBIO

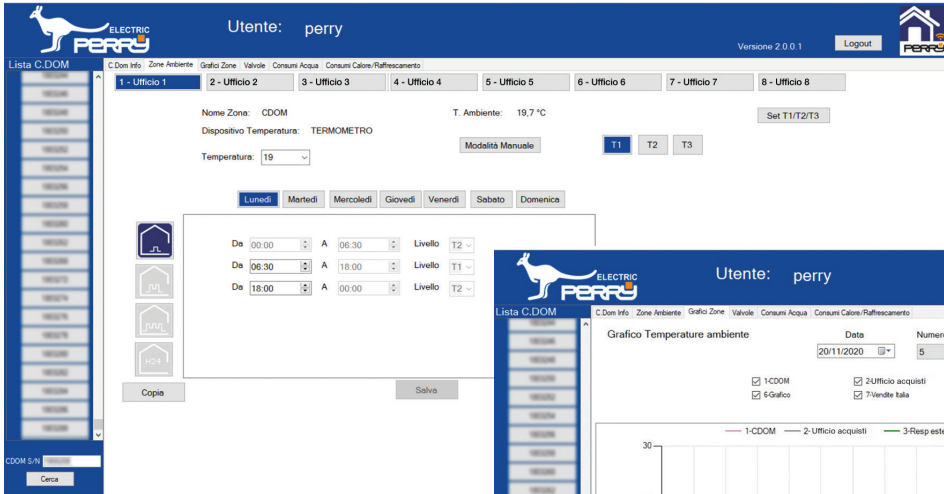
- 1PA STE02 Sonda adicional de detección de temperatura con cable de 4m de longitud para 1TX CR051WIFI y 1TX CR052WIFI
- 1PR BP01B Base de repuesto con fuente de alimentación integrada para 1TX CR051WIFI.
- 1PR BP02B Base de repuesto con fuente de alimentación integrada para 1TX CR052WIFI.
- 1PR PSA01 Pilas AA de repuesto para RXTEUM01, VTRX05.
- 1PR PMS01 Pila de repuesto tipo AAA para STX01.
- 1PR PSR01 Batería tipo AA recargable (blíster de 4 unidades) para RXTEUM01, VTRX05.
- 1PA CB001 Fuente de alimentación y cargador para pilas recargables.

## 1PE2 SWMG01 Software «Monigest» para sistemas CR050WIFI

El software MONIGEST se ha desarrollado para los operadores de instalaciones que desean ofrecer a sus clientes un servicio de asistencia a distancia para el control y la gestión de la temperatura, con el fin de optimizar los equipos y reducir el consumo de energía.

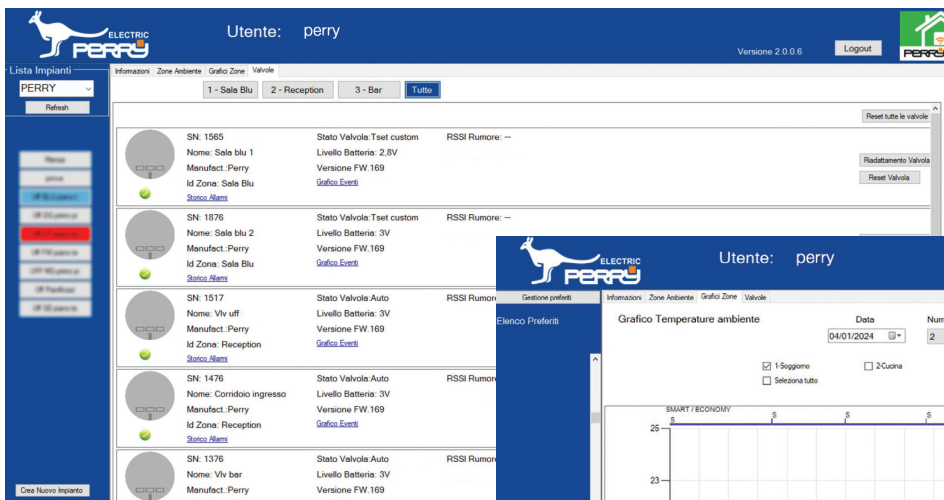
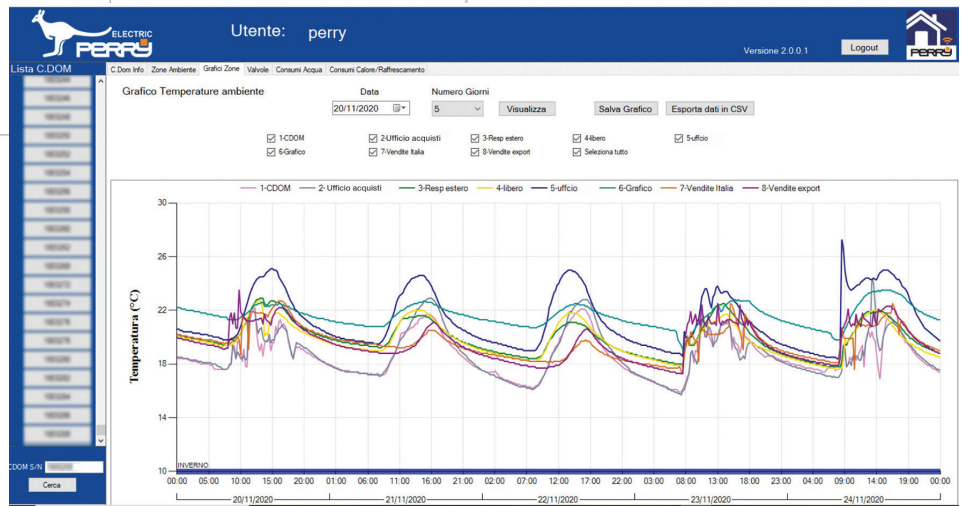
En particular, el software permite la gestión centralizada de los cronotermostatos multizona CR050WIFI y el seguimiento de las temperaturas de las distintas zonas en los sistemas equipados con conexión Wi-Fi.

A través de pantallas sencillas e intuitivas, el gestor del sistema podrá visualizar los ajustes establecidos en las distintas zonas por el usuario, ya sea para modificarlos, dar soporte remoto a la programación o reducir el consumo, si está previsto, por ejemplo, en un EPC (Energy Performance Contract). El programa también permite visualizar las curvas calorimétricas de todas las zonas controladas por el CR050WIFI durante un periodo de tiempo que puede definir el usuario: estableciendo una fecha de interés y/o un intervalo de 1 a 7 días, el software permite consultar las temperaturas fijadas (Tset) y reales (Ta) de las distintas zonas gestionadas por el CR050WIFI. Se trata de una función esencial para cualificar la actividad del responsable de la instalación el cual podrá responder en tiempo real a las necesidades de sus clientes.



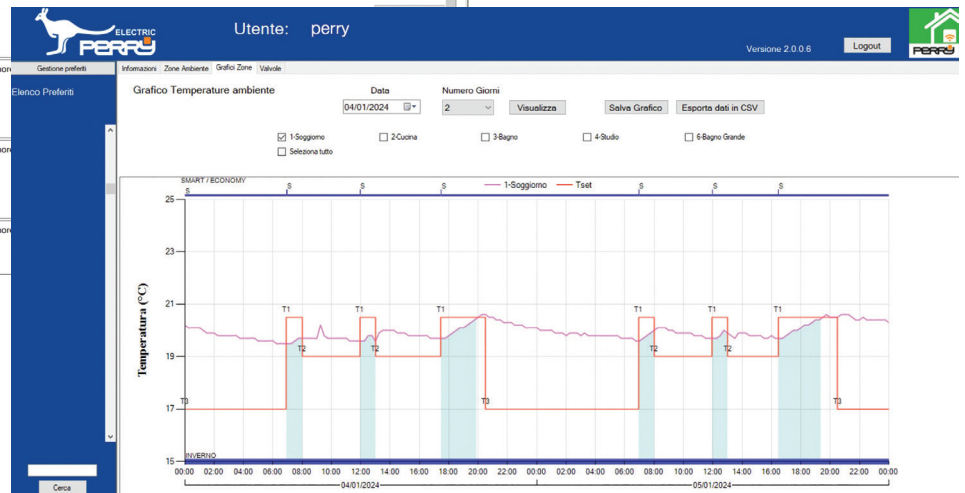
El software MONIGEST permite programar de forma remota los horarios y los set de temperatura de las zonas (hasta un máximo de 8 por cada CR050WIFI asociado).

El software MONIGEST permite la visualización de las curvas calorimétricas de las zonas gestionadas por el CR050WIFI. Al seleccionar una fecha y un intervalo de tiempo (de 1 a 7 días), es posible visualizar las tendencias y los históricos de temperatura.



El software MONIGEST permite el diagnóstico a distancia del estado de salud de la instalación, exportando información útil para el operador, como el estado de las válvulas electrónicas (abiertas/cerradas), el nivel de carga de las baterías, el ruido de fondo de la señal de radio y las alarmas.

El software MONIGEST permite consultar la curva de programación de cada entorno. En particular, es posible visualizar de forma sencilla e intuitiva, gracias a una representación gráfica, la evolución de las temperaturas, resaltando la contribución del sistema de calefacción con un color diferente.



## INTERFAZ SIMPLE E INTUITIVA



Vista general de las temperaturas de regulación



Vista general de los perfiles horarios y los conjuntos de temperaturas

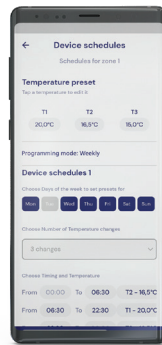


## Modo fácil



Para facilitar la labor del usuario, también es posible activar un modo de funcionamiento práctico y sencillo denominado «MODO FÁCIL». El modelo CR050WIFI realizará de forma autónoma los procedimientos necesarios para alcanzar el confort térmico óptimo deseado en cada zona.

## Termorregulación



## Funciones rápidas



## GESTIÓN DE LA HUMEDAD

### DESHUMIDIFICACIÓN

La función de deshumidificación requiere la instalación de, al menos, un termohigrómetro RXTEUM01 para controlar la humedad relativa. El CR050WIFI controla el alcance del punto de rocío activando los deshumidificadores a través de los transceptores radio RTX02. Si la acción de los deshumidificadores es insuficiente, el CR050WIFI interrumpe el control de la temperatura de la zona.



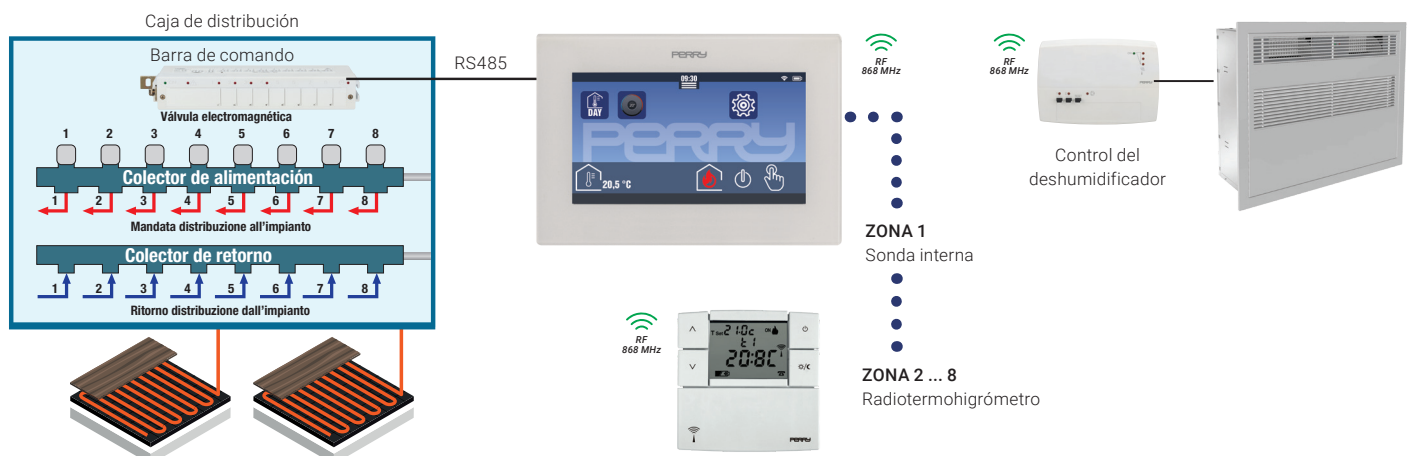
### 1TX RXTEUM01

Termostato de zona RF con sonda de humedad relativa ambiente.

Equipado con una sonda combinada de temperatura y humedad relativa, monitoriza los dos parámetros, lo que permite controlar tanto la calefacción como la acción del deshumidificador.

El sistema Perry, además de controlar el deshumidificador, permite fijar un nivel máximo de humedad (nivel de seguridad) por encima del cual se corta el suministro de refrigerante actuando sobre el colector.

## PISOS NUEVOS O REFORMADOS CON AIRE ACONDICIONADO POR PANELES RADIANTES



Cronotermostato Wi-Fi alimentado por baterías de 3 Voltios. Reemplaza los cronotermostatos tradicionales sin ninguna intervención para llevar la alimentación de 230V. Cronotermostato/termostato programable conectado a internet y accesible desde smartphone, tablet y PC.

**Comandos de voz**

WORKS WITH **amazon alexa**

Productos que cumplen con la Directiva de equipos de radio 2014/53/UE y la Directiva RoHS 2011/65/UE



**1TX CR028WIFIKIT Kit compuesto por 1 1TX CR028WIFI + 1 Smart-termostato Wi-Fi 1 Smartbox 1X RX01WIFI**



La solución lista para usar para regular la temperatura de su hogar directamente desde su teléfono inteligente.



Pantalla LCD retroiluminada

**1TX CR028WIFI Cronotermostato de pared Wi-Fi 3V, color blanco**

- Alimentación 3V - 2x1.5V AA alcalinas
- Salida 1 contacto de desviación libre de potencial: 5 (3) A/250Vc.a.
- Pantalla LCD retroiluminada de 4,3"
- Botones retroiluminados
- Operación ON/OFF con diferencial ajustable (0,2-0,3-0,5-0,7 °C) o modulante (período de control 10/15/20/25 minutos)
- Hasta 10 programas diarios
- Comando EXT / INV
- Temperatura ajustable por juego de 0,5 °C
- Programación mínima 1 minuto
- Programa "Fuera de casa" (ahorro de energía)
- Programa de activación de bombas
- Retroiluminación temporizada
- Bloqueo de teclado
- Montaje en pared
- Dimensiones (AxPxH) 128,5 x 88,5 x 26 mm



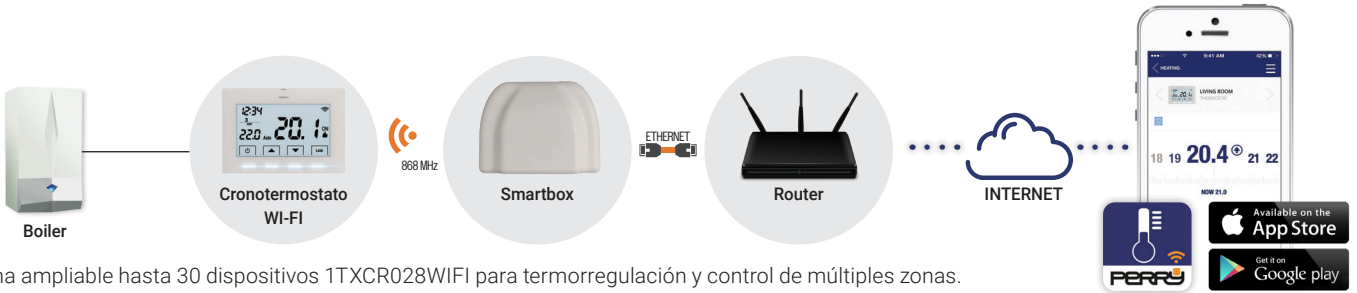
**1TX RX01WIFI Smartbox para cronotermostato wifi 1TX CR028WIFI**

- Alimentación 5V 350 mA (fuente de alimentación externa incluida con adaptador micro USB)
- Antena PCB integrada
- Conexión al router mediante cable
- Ethernet RJ45 (incluido)
- Dimensiones (AxPxH) 102 x 35 x 77 mm



**1TX ME01WIFI Contador de electricidad, con tranceptor radio 868.35MHz - 1 DIN**

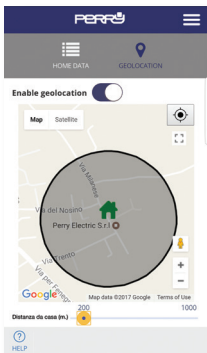
- Alimentación 200-260V 50Hz
- Antena PCB integrada
- Dimensiones (LxAnxAl) 17,5 x 60 x 90 mm



Sistema ampliable hasta 30 dispositivos 1TXCR028WIFI para termostatación y control de múltiples zonas.

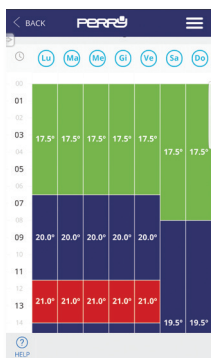
**GEOLOCALIZACIÓN**

El Cronotermostato Wi-Fi regula inteligentemente la temperatura bajándola en X°C regulables, en función de la distancia (hasta un máximo de 5°C) cuando sales de casa y subiéndola cuando regresas.



**CONSUMO BAJO CONTROL**

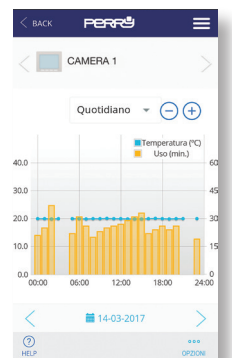
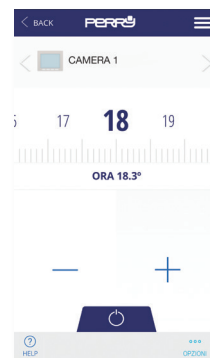
La aplicación "Perry Chronostermostat" permite cumplir con el Decreto Presidencial 74 del 16 de abril de 2013 que establece la temperatura máxima de las viviendas residenciales en 20 °C +2 °C. Un color correspondiente a la temperatura programada para dar una rápida indicación visual del consumo.



- Por debajo de 18,0 °C el color verde indica bajo consumo
- Entre 18,1 °C y 21 °C el color azul indica un consumo óptimo
- A partir de 21,1 °C el color rojo indica un consumo elevado

**MONITOREO DE TEMPERATURA**

Es posible monitorear y programar los dispositivos de múltiples hogares en tiempo real tanto desde la APP para iOS y Android como desde el portal www.perryhome.it



# CRONOTERMOSTATOS/TERMOSTATOS WI-FI 230V



## APLICACIÓN PARA DISPOSITIVOS iOS y ANDROID

La App hace que el cronotermostato sea más completo, potente y gestionable en remoto.

El uso de un cronotermostato conectado simplifica la programación, garantiza una mayor eficiencia energética y permite supervisar el sistema de forma intuitiva e inmediata.

### MULTIGESTIÓN SISTEMA / MULTIZONA

Para gestionar múltiples dispositivos dentro de una casa o diferentes sistemas.



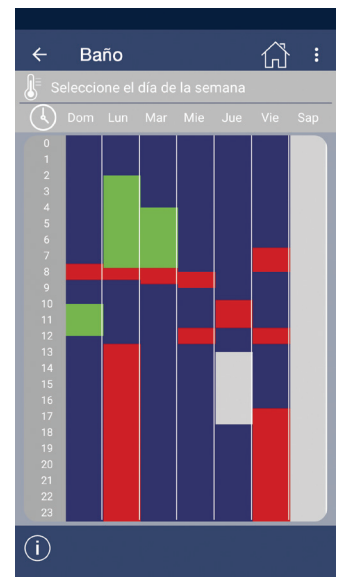
### CONFIGURACIÓN TEMPERATURA

Sencillo e intuitivo.



### PROGRAMACIÓN SEMANALMENTE

Hasta 10 niveles de temperatura que se pueden configurar en un solo día.



### FÁCIL DE INSTALAR

El nuevo cronotermostato CR029WIFI simplifica las operaciones de instalación y configuración.

Utilizando la App Perry, los parámetros de programación de hora, fecha y hora se sincronizan en unos segundos.




### AJUSTES AVANZADOS

Bloques de temperatura, compensación, regulación para sistemas bajo suelo o tradicional.



### INTERCAMBIO

La aplicación  te permite compartir dispositivos con otros usuarios (con configuraciones limitadas).

Función especialmente útil en familias o viviendas de alquiler.



Cronotermostato wifi sencillo y funcional. Programable vía internet desde smartphone o tablet.  
 Para controlar múltiples zonas se utilizará un 1CR029WIFI para cada zona a termorregular de forma independiente.  
 Productos que cumplen con la Directiva de equipos de radio 2014/53/UE y la Directiva RoHS 2011/65/UE



Pantalla LCD retroiluminada



## 1TX CR029WIFI Cronotermostato wifi de pared 230V, color blanco

- Alimentación 230V - 50Hz
- Salida 1 contacto en desviación libre de potencial: 5(3)A/250Vc.a.
- Pantalla LCD retroiluminada de 4.3"
- Retroiluminación programable: temporizado / fijo ON / fijo OFF
- Operación ON / OFF con diferencial ajustable de 0.2 a 1.2 ° C o modulante con un período de control de 7 a 20 minutos
- Cambiar horario sí de verano
- Programación semanal de hasta 10 programas diarios con intervención mínima de 1 minuto
- Regulación temperatura ajustable para un conjunto de 0.1 ° C de 4 a 37 ° C
- Montaje en la pared
- Dimensiones (AxPxH) 128.5 x 88.5 x 26 mm

### Comandos de voz



Wi-Fi



230V



Programas por día



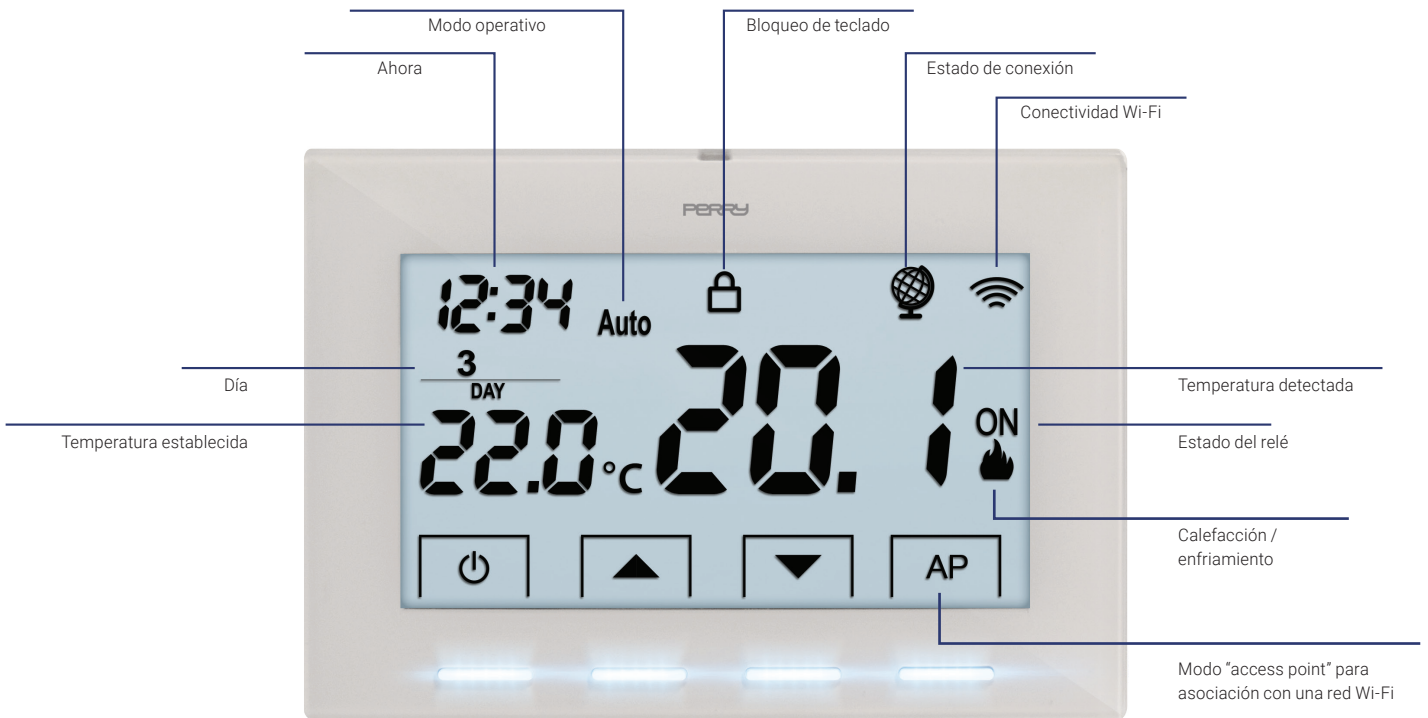
Histórico visualización de temperaturas y horas de funcionamiento



App



Intercambio dispositivos



# CRONOTERMOSTATOS DE PARED SERIE "NEXT"



Pantalla LCD  
retroiluminada

1CR CR028A Cronotermostato digital semanal 3V con menú serie "NEXT" 3V color antracita  
1CR CR028B Cronotermostato digital semanal 3V con menú serie "NEXT" 3V color blanco

- Menú multilingüe
- Alimentación: 3V 2x1,5AA alcalinas
- Display LCD 4.3" retroiluminado
- Salida 1 contacto en desviación libre de potencial: 5(3) A/250Vc.a.
- Funcionamiento ON/OFF con diferencial regulable desde 0,2 - 1,2°C o modulador con período de control de 7 - 20 min
- 4 programas preconfigurados modificables (2 INV + 2 VER)
- Niveles de temperatura 3 + antihielo
- Temperatura manual autónoma
- Temperatura regulable para regulación de 0,1°C
- Programación mínima 30 minutos
- Funcionamiento manual permanente / temporal
- Cambio automático de la hora legal
- Tecla de suspensión en caso de limpieza
- Entrada para mando telefónico o remoto
- Mando VER/INV
- Entrada para sensor remota
- Programa Vacaciones y de activación de la bomba
- Bloqueo de regulación de las temperaturas
- Clave de usuario y del instalador
- Retroiluminación: temporizada
- Indicación del estado del relé
- Corrección de la t de detección en función de la colocación del producto, campo de regulación 5 - 37,7°C
- Dimensions: (L x W x H) 128.5 x 88.5 x 26 mm

1PA STE02 Sensor de detección de la temperatura NTC para CR028

Sonda de detección con cable blindado 2x1,5 mm<sup>2</sup> – IP65 Extensible hasta MAX 20 m.  
La sonda permite la detección remota de la temperatura en otra habitación, en el suelo o en el exterior.

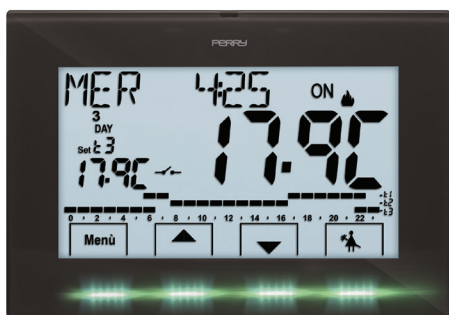
1CR CR029A Cronotermostato digital semanal 230V con menú serie "NEXT" 3V color antracita  
1CR CR029B Cronotermostato digital semanal 230V con menú serie "NEXT" 3V color blanco



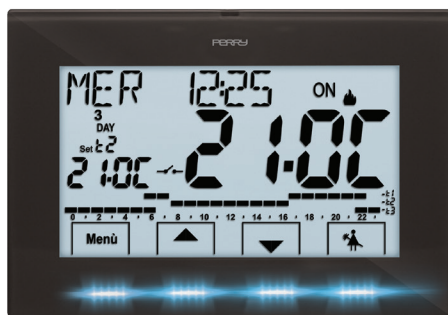
Pantalla LCD  
retroiluminada

- Menú multilingüe
- Alimentación: 230V 50-60Hz
- Display LCD 4.3" retroiluminado
- Salida 1 contacto en desviación libre de potencial: 5(3) A/250Vc.a.
- Funcionamiento ON/OFF con diferencial regulable desde 0,2 - 1,2°C o modulador con período de control de 7 - 20 min
- 4 programas preconfigurados modificables (2 INV + 2 VER)
- Niveles de temperatura 3 + antihielo
- Temperatura manual autónoma
- Temperatura regulable para regulación de 0,1°C
- Programación mínima 30 minutos
- Funcionamiento manual permanente / temporal
- Cambio automático de la hora legal
- Tecla de suspensión en caso de limpieza
- Entrada para mando telefónico o remoto
- Mando VER/INV
- Programa Vacaciones y de activación de la bomba
- Bloqueo de regulación de las temperaturas
- Clave de usuario y del instalador
- Retroiluminación: temporizada y fija
- Indicación del estado del relé
- Mantener la configuración durante el apagón 48 horas
- Corrección de la t de detección en función de la colocación del producto, campo de regulación 5 - 37,7°C
- Dimensions: (L x W x H) 128.5 x 88.5 x 26 mm

Teclas de programación retroiluminadas con color en función del consumo.



Por debajo de 18,0 °C los botones se iluminan verde indica bajo consumo



Entre 18,1 °C y 21 °C los botones se iluminan en azul indicando un consumo óptimo



A partir de 21,1 °C los botones se iluminan en rojo indicando un consumo superior a las necesidades



1CR CR017AG Cronotermostato digital **diario** 3V serie "UP&DOWN" color antracita  
1CR CR017BG Cronotermostato digital **diario** 3V serie "UP&DOWN" color blanco



1CR CR018AS Cronotermostato digital **semanal** 3V serie "UP&DOWN" color antracita  
1CR CR018BS Cronotermostato digital **semanal** 3V serie "UP&DOWN" color blanco

- Alimentación 3V – 2x1.5V AAA alcalinas
- Gran display Lcd 4" ½
- Salida con 1 contacto conmutado libre de potencial: 5 (2) A / 250V c.a.
- Funcionamiento ON/OFF con diferencial regulable o proporcional con intervalo de control de 7/10/13/20 minutos
- 10 Niveles de temperatura + antihielo
- Programación mínima: 60 minutos
- Corrección de la T medida según la situación del dispositivo
- Cambio automático de la hora legal
- Funcionamiento inteligente / estándar / economía
- Funcionamiento manual permanente / temporal
- 12 meses autonomía
- Programa Vacaciones y activación bomba
- Límites de temperaturas
- Bloqueo del teclado
- Protección por contraseña para acceder al menú
- Rango de ajuste de la calefacción: 15 - 17 - 18 - 19 - 20 - 20,5 - 21 22 - 23 - 24°C
- Rango de ajuste de enfriamiento: 20 - 22 - 23 - 24 - 25 - 26 - 27 - 28 - 32 - 36 °C
- Dimensiones (A x P x H) 133 x 26 x 90



Histograma de la programación diaria y semanal claramente visible y fácilmente programable en 10 niveles de temperatura



1CR CR311B Cronotermostato digital con menú 3V serie "SLIM" color blanco

- Menú multilingüe
- Alimentación 3V – 2x1.5V AAA alcalinas
- Salida con 1 contacto conmutado libre de potencial: 5 (2) A / 250V c.a.
- ON / OFF operation mode with adjustable differential from 0.2-1.2 ° C or modulating with control period from 7-20 min
- 4 programas preconfigurados modificables (2 INV + 2 VER)
- Niveles de temperatura 3 + antihielo
- Temperatura manual autónoma
- Temperatura regulable para regulación de 0,1°C
- Programación mínima 30 minutos
- Funcionamiento manual permanente / temporal
- Cambio automático de la hora legal
- Mando VER/INV
- Programa Vacaciones y de activación de la bomba
- Suspensión de funcionamiento por limpieza doméstica
- Bloqueo de regulación de las temperaturas
- Clave de usuario y del instalador
- 12 meses autonomía
- Indicación del estado del relé
- Corrección de la t de detección en función de la colocación del producto
- Campo de regulación: 5 - 37.7°C
- Dimensiones (A x P x H) 120 x 21 x 80 mm



1CR CR308/G Cronotermostato analógico digital **diario** 3V serie "EASY"  
1CR CR309/S Cronotermostato analógico digital **semanal** 3V serie "EASY"



- Alimentación 3V – 2x1.5V AA alcalinas
- Display Lcd 2" 2/3
- Salida con 1 contacto conmutado libre de potencial: 8(2)A/250V c.a.
- Funcionamiento ON/OFF con diferencial regulable de 0.3/0.5/0.7/0.9°C o ciclo proporcional regulable de 7/10/15/20 min.
- Regulación de temperatura en escala graduada con indicación mecánica del set point
- 2 Niveles de temperatura + antihielo fijo a 5°C
- Programación mínima: 30 minutos
- Funcionamiento manual permanente
- Función OFF total
- Límite mecánico de temperatura
- Entrada para mando telefónico
- Dimensiones (AxPxH)121.5 x 31.5 x 82 mm



# TERMOSTATOS DE PARED SERIE "NEXT"



1TP TE028A Termostato digital con menù 3V serie "NEXT" color antracita  
1TP TE028B Termostato digital con menù 3V serie "NEXT" color blanco

- Menù multilingüe
- Alimentación: 3V 2x1,5AA alcalinas
- Display LCD 4.3" retroiluminado
- Pulsadores retroiluminados
- Salida 1 contacto en desviación libre de potencial: 5(3)A/250Vc.a.
- Funcionamiento ON/OFF con diferencial regulable desde 0,2 - 1,2°C o modulador con período de control de 7 - 20 min
- Niveles de temperatura 2 + antihielo
- Temperatura regulable para regulación de 0,1°C
- Tecla de suspensión en caso de limpieza
- Entrada para mando telefónico o remoto
- Entrada para sensor remota

- Mando VER/INV
- Programa de activación de la bomba
- Bloqueo de regulación de las temperaturas
- Retroiluminación: temporizada
- Indicación del estado del relé
- Corrección de la t de detección en función de la colocación del producto
- Campo de regulación 5 - 37,7°C
- Dimensiones (A x P x H) 128,5 x 88,5 x 26 mm



Pantalla LCD retroiluminada



1PA STE02 Sensor de detección de la temperatura NTC para 1TE 028

Sonda de detección con cable blindado 2x1,5 mm<sup>2</sup> - IP65 Extensible hasta MAX 20 m.  
La sonda permite la detección remota de la temperatura en otra habitación, en el suelo o en el exterior.



1TP TE029A Termostato digital con menù 230V serie "NEXT" color antracita  
1TP TE029B Termostato digital con menù 230V serie "NEXT" color blanco

- Menù multilingüe
- Alimentación: 230V 50-60Hz
- Display LCD 4.3" retroiluminado
- Pulsadores retroiluminados
- Salida 1 contacto en desviación libre de potencial: 5(3)A/250Vc.a.
- Funcionamiento ON/OFF con diferencial regulable desde 0,2 - 1,2°C o modulador con período de control de 7 - 20 min
- Niveles de temperatura 2 + antihielo
- Temperatura regulable para regulación de 0,1°C
- Tecla de suspensión en caso de limpieza
- Entrada para mando telefónico o remoto

- Mando VER/INV
- Programa de activación de la bomba
- Bloqueo de regulación de las temperaturas
- Retroiluminación: temporizada
- Indicación del estado del relé
- Corrección de la t de detección en función de la colocación del producto
- Campo de regulación 5 - 37,7°C
- Dimensiones (A x P x H) 128,5 x 88,5 x 26 mm



Pantalla LCD retroiluminada

Teclas de programación retroiluminadas con color en función del consumo.



Por debajo de 18,0 °C los botones se iluminan verde indica bajo consumo



Entre 18,1 °C y 21 °C los botones se iluminan en azul indicando un consumo óptimo



A partir de 21,1 °C los botones se iluminan en rojo indicando un consumo superior a las necesidades



## 1TP TE011B Termostato digital serie "SLIM" 3V, color blanco

- Alimentación: 3V 2x1,5AAA alcalinas 1,5 V (LR0 3)
- Display LCD 2,6"
- Menú multilingüe
- Salida con 1 contacto conmutado libre de potencial: 5(3)A/250 V
- Funcionamiento ON/OFF con diferencial regulable desde 0,2-1,2°C o modulator con período de control de 7 - 20 min
- Niveles de temperatura 2 + antihielo
- Temperatura regulable para regulación de 0,1°C
- Campo de regulación 5 - 37,7°C
- Mando VER/INV
- Programa activación de la bomba
- Bloqueo de regulación de las temperaturas
- Clave de usuario y del instalador
- Indicación del estado del relé
- 12 meses autonomía
- Dimensiones (LxWxH) 120 x 21 x 80 mm



## 1TP TE400/B Termostato digital 3V serie "SLIM" con selector ON/OFF/REDUCCIÓN NOCTURNA

- Alimentación 3V – 2x1.5V AAA alcalinas
- Display Lcd 1"
- Salida con 1 contacto conmutado libre de potencial: 8(2)A/250Vc.a.
- Funcionamiento ON/OFF con diferencial regulable 0.3/0.5/0.7/0.9°C
- Regulación en escala graduada con indicación analógica y digital
- 1 Nivel de temperatura con regulación continua + 1 límite inferior fijo
- Selector ON/OFF/REDUCCIÓN NOCTURNA
- LED de indicación BATERÍA BAJA
- LED de indicación estado relés
- Entrada accionamiento reducción nocturna remota
- Límites de temperaturas
- Dimensiones (AxPxH) 120 x 21 x 80 mm



## 1TP TE410/B Termostato digital 230V serie "SLIM" con selector ON/OFF/REDUCCIÓN NOCTURNA

- Alimentación 230V c.a. 50-60Hz
- Display Lcd 1"
- Salida con 1 contacto conmutado libre de potencial: 8(2)A/250Vc.a.
- Funcionamiento ON/OFF con diferencial regulable 0.3/0.5/0.7/0.9°C
- Regulación en escala graduada con indicación analógica y digital
- 1 Nivel de temperatura con regulación continua + 1 límite inferior fijo
- Selector ON/OFF/REDUCCIÓN NOCTURNA
- LED de indicación BATERÍA BAJA
- LED de indicación estado relés
- Entrada accionamiento reducción nocturna remota
- Límites de temperaturas
- Dimensiones (AxPxH) 120 x 21 x 80 mm



## 1TP TE402/B Termostato digital 3V serie "SLIM" con selector VER/OFF/INV

- Alimentación 3V – 2x1.5V AAA alcalinas
- Display Lcd 1"
- Salida con 1 contacto conmutado libre de potencial: 8(2)A/250Vc.a.
- Funcionamiento ON/OFF con diferencial regulable 0.3/0.5/0.7/0.9°C
- Regulación en escala graduada con indicación analógica y digital
- 1 Nivel de temperatura con regulación continua + 1 límite inferior fijo
- Selector VER/OFF/INV
- LED de indicación BATERÍA BAJA
- LED de indicación estado relés
- Entrada accionamiento reducción nocturna remota
- Límites de temperaturas
- Dimensiones (AxPxH) 120 x 21 x 80 mm



## 1TP TE411/B Termostato digital 230V serie "SLIM" con selector VER/OFF/INV

- Alimentación 230V c.a. 50-60Hz
- Display Lcd 1"
- Salida con 1 contacto conmutado libre de potencial: 8(2)A/250Vc.a.
- Funcionamiento ON/OFF con diferencial regulable 0.3/0.5/0.7/0.9°C
- Regulación en escala graduada con indicación analógica y digital
- 1 Nivel de temperatura con regulación continua + 1 límite inferior fijo
- Selector VER/OFF/INV
- LED de indicación BATERÍA BAJA
- LED de indicación estado relés
- Entrada accionamiento reducción nocturna remota
- Límites de temperaturas
- Dimensiones (AxPxH) 120 x 21 x 80 mm

# TERMOSTATOS DE PARED SERIE "ZEFIRO"



## 1TP TE530B Termostato digital 3V serie "ZEFIRO" 80 x 80 color blanco

- Alimentación 3V – 2x1.5V AAA alcalinas (530B)
- Display Lcd 2" 1/3
- Salida con 1 contacto conmutado libre de potencial: 5(3)A/250Vc.a.
- Funcionamiento ON/OFF con diferencial regulable 0.2 - 2°C o proporcional con intervalo de control de 7/10/13/20 minutos
- 2 Niveles de temperatura + antihielo
- Temperatura regulable con pasos de 0.1°C
- Indicación BATERÍA BAJA
- Indicación de estado relés
- Selector VER/INV
- Límites de temperaturas
- Corrección de la T medida según la situación del dispositivo
- Dimensiones (AxPxH) 84 x 23 x 84 mm



## 1TP TE531B Termostato digital 230V serie "ZEFIRO" 80 x 80 color blanco

- Alimentación 230V c.a. 50-60Hz
- Display Lcd 2" 1/3
- Salida con 1 contacto conmutado libre de potencial: 5(3)A/250Vc.a.
- Funcionamiento ON/OFF con diferencial regulable 0.2 - 2°C o proporcional con intervalo de control de 7/10/13/20 minutos
- 2 Niveles de temperatura + antihielo
- Temperatura regulable con pasos de 0.1°C
- Indicación BATERÍA BAJA
- Indicación de estado relés
- Selector VER/INV
- Límites de temperaturas
- Corrección de la T medida según la situación del dispositivo
- Dimensiones (AxPxH) 84 x 23 x 84 mm



## 1TP TE532B Termostato digital 230V serie "ZEFIRO" 80x80 para edificios públicos color blanco

- Alimentación 230V c.a. 50-60Hz
- Display Lcd 2" 1/3
- Salida con 1 contacto conmutado libre de potencial: 5(3)A/250Vc.a.
- Funcionamiento ON/OFF con diferencial regulable 0.2 - 2°C o proporcional con intervalo de control de 7/10/13/20 minutos
- 2 Niveles de temperatura + antihielo
- Temperatura regulable con pasos de 0.1°C
- Dimensiones (AxPxH) 89,7 x 27 x 87,4 mm
- Mandos no accesibles, reservados para os técnicos de instalación:
  - regulación SET de temperatura
  - VER/INV
  - encendido/apagado
  - regulación programable
  - corrección de la T medida según la situación del dispositivo



TE532B: diseñado específicamente para uso en el interior de edificios público



**1TP TE500A Termostato electrónico serie "ZEFIRO" con luz piloto color antracita**  
**1TP TE500B Termostato electrónico serie "ZEFIRO" con luz piloto color blanco**

- Alimentación 230V c.a. 50-60Hz
- Salida con 1 contacto conmutado libre de potencial: 8(2)A/250Vc.a.
- Funcionamiento ON/OFF con diferencial fijo 0.4°C
- Regulación de temperatura en escala graduada con indicador mecánico del set point
- 1 Nivel de temperatura con regulación continua
- Entrada remota para reducción nocturna de -4°C del set point
- Set point con bloqueo mecánico de temperatura
- LED de indicación estado relés
- LED de indicación conexión a red
- Dimensiones (AxPxH) 120 x 27.5 x 81 mm



**1TP TE501A Termostato electrónico serie "ZEFIRO" con selector ON/OFF color antracita**  
**1TP TE501B Termostato electrónico serie "ZEFIRO" con selector ON/OFF color blanco**

- Alimentación 230V c.a. 50-60Hz
- Salida con 1 contacto conmutado libre de potencial: 8(2)A/250Vc.a.
- Funcionamiento ON/OFF con diferencial fijo 0.4°C
- Selector ON/OFF
- Regulación de temperatura en escala graduada con indicador mecánico del set point
- 1 Nivel de temperatura con regulación continua
- Entrada remota para reducción nocturna de -4°C del set point
- Set point con bloqueo mecánico de temperatura
- LED de indicación estado relés
- LED de indicación de apagado del dispositivo
- Dimensiones (AxPxH) 120 x 27.5 x 81 mm



**1TP TE502B Termostato electrónico con sonda bajo suelo serie "ZEFIRO" color blanco**

- Alimentación 230V c.a. 50-60Hz
- Salida con 1 contacto conmutado libre de potencial: 8(2)A/250Vc.a.
- Funcionamiento ON/OFF con diferencial fijo 0.4°C
- Selector ON/OFF
- Regulación de temperatura en escala graduada con indicador mecánico del set point
- Campo de regulación 0 +60°C
- 1 Nivel de temperatura con regulación continua
- Entrada remota para reducción nocturna de -4°C del set point
- Set point con bloqueo mecánico de temperatura
- LED de indicación estado relés
- LED de indicación de apagado del dispositivo



**1TP TE503A Termostato electrónico serie "ZEFIRO" con selector VER/INV color antracita**  
**1TP TE503B Termostato electrónico serie "ZEFIRO" con selector VER/INV color blanco**

- Alimentación 230V c.a. 50-60Hz
- Salida con 1 contacto conmutado libre de potencial: 8(2)A/250Vc.a.
- Funcionamiento ON/OFF con diferencial fijo 0.4°C
- Selector VER/OFF/INV
- Regulación de temperatura en escala graduada con indicador mecánico del set point
- 1 Nivel de temperatura con regulación continua
- Entrada remota para reducción nocturna de -4°C del set point
- Set point con bloqueo mecánico de temperatura
- LED de indicación estado relés
- LED de indicación VER/INV
- LED de indicación conexión a red
- Dimensiones (AxPxH) 120 x 27.5 x 81 mm



**1TP TE565B Termostato electrónico para Fan-Coil serie "ZEFIRO" con selector VER/OFF/INV color blanco**

- Alimentación 230V c.a. 50-60Hz
- Salida con 1 contacto NA polarizado: 5(2)A/250Vc.a.
- Funcionamiento proporcional con intervalo fijo de control
- Selector VER/OFF/INV
- Selector de velocidad I - II - III
- 1 Nivel de temperatura con regulación continua
- Regulación de temperatura en escala graduada con indicador mecánico del set point
- Set point con bloqueo mecánico de temperatura
- LED de indicación estado relés
- LED de indicación VER / INV
- LED de indicación conexión a red
- Dimensiones (AxPxH) 120 x 27.5 x 81 mm



**1TP TE566B Termostato electrónico para Fan Coil serie "ZEFIRO" color blanco**

- Alimentación 230V c.a. 50-60Hz
- Salida con 1 contacto NA polarizado: 5(2)A/250Vc.a.
- Funcionamiento proporcional con intervalo fijo de control
- Selector de velocidad I - II - III
- Regulación de temperatura en escala graduada con indicador mecánico del set point
- 1 Nivel de temperatura con regulación continua
- Selector VER/INV remoto
- Set point con bloqueo mecánico de temperatura
- LED de indicación estado relés
- LED de indicación conexión a red
- Dimensiones (AxPxH) 120 x 27.5 x 81 mm

# TERMOSTATOS DE PARED



## 1TP TE120 Termostato electrónico de la serie "PERSONAL" con luz piloto, de color blanco 1TP TE120/A Termostato electrónico de la serie "PERSONAL" con luz piloto, de color antracita

Alimentación 230V c.a. 50-60Hz  
Salida 1 contacto de desvío libre de potencial: 8(2)A/250V c.a.  
Funcionamiento ON/OFF con diferencial fijo de 0,7°C  
Regulación de temperatura en escala graduada con índice de consigna mecánica  
Niveles de temperatura: 1 con ajuste continuo  
Entrada remota para reducción nocturna

-4°C en el valor de consigna  
Consigna con bloqueo mecánico de temperatura máxima  
Indicación LED del estado del relé  
Rango de ajuste 5 - 30°C  
Dimensiones (An x Pr x Al) 111,5 x 29 x 75



## 1TP TE122 Termostato electrónico serie "PERSONAL" con control EST/OFF/INV, color blanco 1TP TE122/A Termostato electrónico serie "PERSONAL" con control EST/OFF/INV, color antracita

Alimentación 230V c.a. 50-60Hz  
Salida 1 contacto de desvío libre de potencial: 8(2)A/250V c.a.  
Funcionamiento ON/OFF con diferencial fijo de 0,7°C  
Mando VER/OFF/INV  
Regulación de temperatura en escala graduada con índice de consigna mecánico  
Alimentación 230V c.a. 50-60Hz

Salida 1 contacto de desvío libre de potencial: 8(2)A/250V c.a.  
Funcionamiento ON/OFF con diferencial fijo de 0,7°C  
Mando VER/OFF/INV  
Regulación de temperatura en escala graduada con índice de consigna mecánico



## 1TP TE041 Termostato electrónico serie "EUROPA" con selector VER/INV, color blanco

- Alimentación 230V c.a. 50-60Hz
- Salida con 1 contacto conmutado libre de potencial: 5 (2) A / 250V a.c.
- Funcionamiento ON/OFF con diferencial regulable 0.2 - 2,5 °C
- Selector VER /INV
- 1 Nivel de temperatura con regulación continua

- Set point con bloqueo mecánico de temperatura
- LED de indicación estado relés
- Temperature setting range: 5 - 30°C
- Dimensiones (AxPxH) 74 x 36 x 74 mm



## 1TP TE046 Termostato electrónico serie "EUROPA" con selector ON/OFF, color blanco

- Alimentación 230V c.a. 50-60Hz
- Salida con 1 contacto conmutado libre de potencial: 5 (2) A / 250V a.c.
- Funcionamiento ON/OFF con diferencial regulable 0.2 - 2,5 °C
- Selector ON/OFF
- 1 Nivel de temperatura con regulación continua

- Set point con bloqueo mecánico de temperatura
- LED de indicación estado relés
- Temperature setting range: 5 - 30°C
- Dimensiones (AxPxH) 74 x 36 x 74 mm



## 1TP TE065 Termostato electrónico serie "EUROPA" para Fan Coil" con selector VER/OFF/INV

- Alimentación 230V c.a. 50-60Hz
- Salida con 1 contacto NA polarizado: 5(2)A/250Vc.a.
- Funcionamiento proporcional con intervalo fijo de control
- Selector VER/OFF/INV
- Selector de velocidad 0 - I - II - III
- 1 Nivel de temperatura con regulación continua

- Regulación de temperatura en escala graduada con indicador mecánico del set point
- Set point con bloqueo mecánico de temperatura
- LED de indicación estado relés
- LED de indicación de apagado del dispositivo
- Dimensiones (AxPxH) 74 x 36 x 74 mm



## 1TG TEG130 Termostato de expansión de gas serie "TEG" sin luz piloto

- Salida 1 contacto conmutado libre de potencial: 16(2,5)A/250V~
- Funcionamiento ON/OFF con diferencial fijo
- 1 Nivel de temperatura con regulación continua
- Regulación de temperatura en escala graduada con indicador mecánico del set point
- Set point con bloqueo mecánico de temperatura
- Dimensiones (AxPxH) 80 x 43,5 x 80 mm



## 1TG TEG131 Termostato de expansión de gas serie "TEG" con luz piloto

- Alimentación 230V c.a. 50-60Hz
- Salida 1 contacto conmutado libre de potencial: 16(2,5)A/250V~
- Funcionamiento ON/OFF con diferencial fijo
- Regulación de temperatura en escala graduada con indicador mecánico del set point
- 1 Nivel de temperatura con regulación continua
- Set point con bloqueo mecánico de temperatura
- LED de indicación encendido/apagado de la carga conectada
- Dimensiones (AxPxH) 80 x 43,5 x 80 mm



## 1TG TEG132 Termostato de expansión de gas serie "TEG" con luz piloto y con selector ON/OFF

- Alimentación 230V c.a. 50-60Hz
- Salida 1 contacto conmutado libre de potencial: 16(2,5)A/250V~
- Funcionamiento ON/OFF con diferencial fijo
- Selector ON/OFF
- Regulación de temperatura en escala graduada con indicador mecánico del set point
- 1 Nivel de temperatura con regulación continua
- Set point con bloqueo mecánico de temperatura
- LED de indicación encendido/apagado de la carga conectada
- Dimensiones (AxPxH) 80 x 43,5 x 80 mm



## 1TG TEG136 Termostato de expansión de gas serie "TEG" con luz piloto y con selector VER/INV

- Alimentación 230V c.a. 50-60Hz
- Salida 1 contacto conmutado libre de potencial: 16(2,5)A/250V~
- Funcionamiento ON/OFF con diferencial fijo
- Selector VER/INV
- Regulación de temperatura en escala graduada con indicador mecánico del set point
- 1 Nivel de temperatura con regulación continua
- Set point con bloqueo mecánico de temperatura
- LED de indicación encendido/apagado de la carga conectada
- Dimensiones (AxPxH) 80 x 43,5 x 80 mm



## 1PA TEG04N Base para montaje de termostatos serie "TEG"

Base para montaje de termostatos serie "TEG" en cajas redondas y/o cuadradas para empotrar en pared

# BARRA DE CONTROL

## CARACTERÍSTICAS DE FUNCIONAMIENTO

La barra de potencia es un dispositivo que permite controlar la temperatura ambiente hasta 8 zonas independientes, mediante la conexión de cronotermostatos, termostatos y válvulas electrotérmicas.

Con la barra de potencia, cada zona (o local) se termostata según las temperaturas programadas en los termostatos o cronotermostatos instalados en el ambiente.

La termostatación por zonas (o locales) permite ahorros de hasta el 30% en el consumo energético para la calefacción.



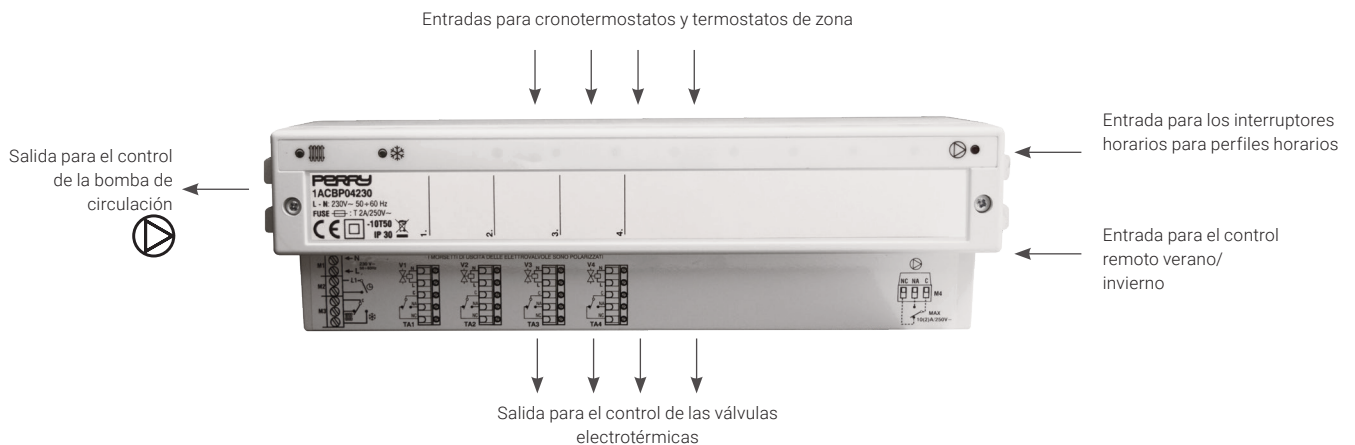
### 1AC BP04230 Base de potencia de 4 zonas

- Alimentación 230V c.a. – 50Hz
- Contactos libres de potencial: 10A/250V c.a.
- 4 zonas
- Salida para accionamiento de la bomba al abrirse una o más válvulas de zona
- Salida controlada por interruptor horario
- Salida VER/INV con control remoto
- LED de indicación funcionamiento INVIERNO
- LED de indicación funcionamiento VERANO
- LED de indicación bomba ON/OFF
- Dimensiones (A x P x H) 250 x 76 x 43 mm



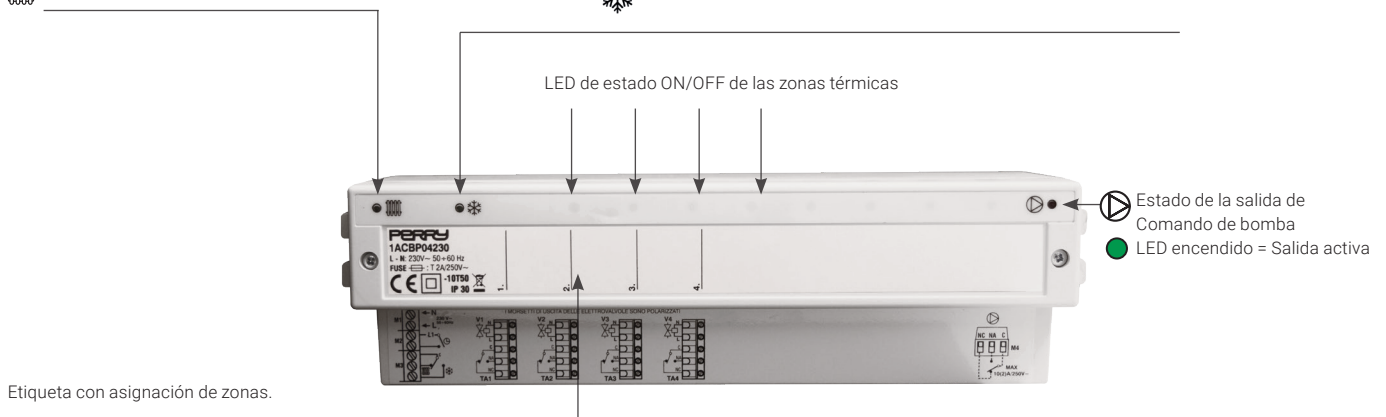
### 1AC BP08230 Base de potencia de 8 zonas

- Alimentación 230V c.a. – 50Hz
- Contactos libres de potencial: 10A/250V c.a.
- 8 zonas
- Salida para accionamiento de la bomba al abrirse una o más válvulas de zona
- Salida controlada por interruptor horario
- Salida VER/INV con control remoto
- LED de indicación funcionamiento INVIERNO
- LED de indicación funcionamiento VERANO
- LED de indicación bomba ON/OFF
- Dimensiones (A x P x H) 250 x 76 x 43 mm



● LED VERDE encendido = ON (tensión de red encendida)  
 Función en modo CALEFACCIÓN

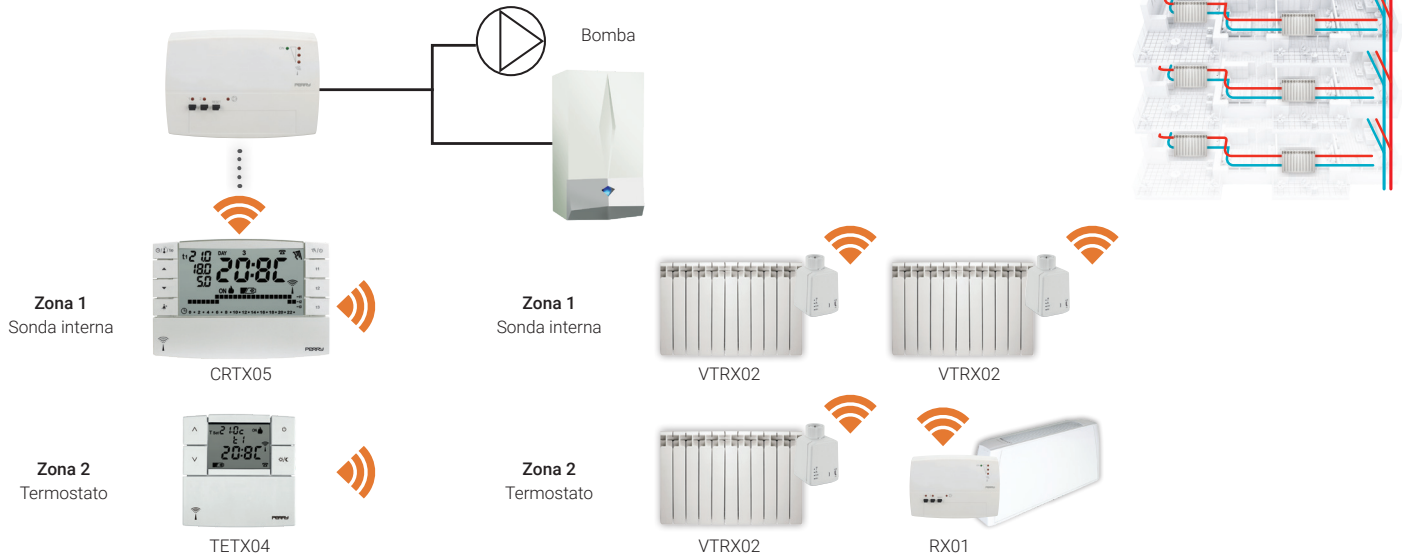
● LED VERDE encendido = ON (tensión de red encendida)  
 Función en modo REFRIGERACIÓN



La gama de productos con transmisión por radiofrecuencia de 868,35 Mhz permite remodelar cualquier tipo de sistema de calefacción sin costosas obras. Instalando el sistema de radio Perry es posible dividir las viviendas en zonas térmicas permitiendo un ahorro de hasta el 30%.

EJEMPLOS DE APLICACIÓN DE PRODUCTOS WIRELESS:

## APARTAMENTO INDIVIDUAL O CONDOMINIO CON DISTRIBUCIÓN EN ANILLO



## APARTAMENTO EN CONDOMINIO CON DISTRIBUCIÓN DE COLUMNA ASCENDENTE



## APARTAMENTOS NUEVOS O REFORMADOS CON CAJA DE DISTRIBUCIÓN





### 1TX CRTX05 Cronotermostato con salida de radiofrecuencia 868,35MHz

Producto que cumple con la Directiva sobre equipos de radio 2014/53/UE y la Directiva RoHS 2011/65/UE

- Alimentación 3V – 2x1.5V AA alcalinas
- Gran display Lcd 3" ¾
- Funcionamiento ON/OFF con diferencial regulable 0.2 – 0.7°C
- 2 Niveles de temperatura + antihielo (suprimible o regulable)
- 3 programas preestablecidos libremente modificable
- Alcance radio: 30-80 m. (dependiendo de los obstáculos)
- Autonomía 3 años aproximadamente
- Límites de temperaturas
- Botón de suspensión de funcionamiento por limpieza doméstica
- Programación mínima: 30 minutos
- Funcionamiento manual permanente / temporal
- Entrada para mando telefónico
- Selector VER / INV
- Corrección de la T medida según la situación del dispositivo
- Dimensiones (A x P x H): 120 x 21 x 80 mm



### 1PA BTCRTX01 Base de mesa por cronotermostato CRTX05

Base de soporte para posicionar el cronotermostato CRTX05 y/o CRTX04 en el punto más adecuado para la detección de la temperatura ambiente.



### 1TX TETX04 Termostato digital con salida de radiofrecuencia 868,35MHz, color blanco

Producto que cumple con la Directiva sobre equipos de radio 2014/53/UE y la Directiva RoHS 2011/65/UE

- Alimentación 3V – 2x1.5V AA alcalinas
- Display LCD 2" 1/3
- Funcionamiento ON/OFF con diferencial regulable 0.2 – 0.7°C
- 2 Niveles de temperatura + antihielo (suprimible o regulable)
- Autonomía 3 años aproximadamente
- Selector VER / INV
- Bloqueo de regulación de las temperaturas
- Corrección de la T medida según la situación del dispositivo
- Indicación estado ON y estado batería
- Campo de regulación 5 - 39,9°C
- Alcance radio: 30-80 m. (dependiendo de los obstáculos)
- Dimensiones (A x P x H): 84 x 23 x 84 mm



### 1PA BTTETX01 Base de mesa por termostato TETX04

Base de apoyo para el termostato TETX04 en el punto más adecuado para detectar la temperatura ambiente.



### 1TX VTRX02 Válvula electrónica para termosifones con transceptor radio RF 868,35 MHz

Producto que cumple con la Directiva sobre equipos de radio 2014/53/UE y la Directiva RoHS 2011/65/UE

- Alimentación 3V – 2x1.5V tipo C alcalinas
- Funcionamiento ON/OFF
- IP 30
- Indicación de nivel de señal RF
- Autonomía 3 años aproximadamente
- Indicación de carga de batería y/o anomalías
- Indicación de estado de apertura/cierre de la válvula
- Alcance radio: 30-80 m. (dependiendo de los obstáculos)
- Conexión roscada para radiadores con casquillo de adaptación a las principales válvulas termostatizables
- Dimensiones (AxPxH): 62 x 70 x 97 mm



### 1TX CCRX01 Centralita de control de estado de zonas 868,35MHz

Producto que cumple con la Directiva sobre equipos de radio 2014/53/UE y la Directiva RoHS 2011/65/UE

La centralita activa la carga (bomba/caldera) cuando se abren una o más válvulas electrónicas

- Alimentación 230V c.a. 50Hz
- Salida con 1 contacto conmutado libre de potencial: 5(2) A/250V
- Frecuencia de recepción 868.35Mhz
- Alcance radio: 30-80 m. (dependiendo de los obstáculos)
- Indicación de nivel de señal RF
- Dimensiones (AxPxH) 133 x 25 x 90 mm



## 1TX RX01/P Receptor de radio de superficie 1 zona

Producto que cumple con la Directiva sobre equipos de radio 2014/53/UE y la Directiva RoHS 2011/65/UE

- Alimentación 230V c.a. 50-60Hz
- Frecuencia de recepción 868.35Mhz
- 1 contacto conmutado libre de potencial: 5 (2) A / 250V a.c.
- Selector ON/OFF manual
- Indicación de nivel de señal RF
- Dimensiones (AxPxH) 133 x 25 x 90 mm



## 1TX RX02/P Receptor de radio de superficie 2 zonas + 1 salida para bomba de circulación

Producto que cumple con la Directiva sobre equipos de radio 2014/53/UE y la Directiva RoHS 2011/65/UE

- Alimentación 230V c.a. 50-60Hz
- Frecuencia de recepción 868.35Mhz
- 2 contactos conmutados libres de potencial: 5 (2) A / 250V + 1 Salida para accionamiento de la bomba de circulación 5 (2) A / 250V a.c.
- Selector ON/OFF manual
- Indicación de nivel de señal RF
- Dimensiones (AxPxH) 133 x 25 x 90 mm



## 1TX RX0801/P Receptor de radio de superficie 8 zonas + 1 salida para bomba de circulación

Producto que cumple con la Directiva sobre equipos de radio 2014/53/UE y la Directiva RoHS 2011/65/UE

- Alimentación 230V c.a. 50-60Hz
- Frecuencia de recepción 868.35Mhz
- Salida BUS RS 485 para control de 8 salidas + 1 salida para accionamiento de la bomba de circulación
- Selector ON/OFF manual
- Indicación de nivel de señal RF
- Señal para accionamiento de la bomba de circulación
- Retardo accionamiento bomba regulable de 0"o 120"
- Dimensiones (AxPxH) 133 x 25 x 90 mm



## 1TX BC0401/230 Base múltiple de control para 4 zonas

## 1TX BC0801/230 Base múltiple de control para 8 zonas

Producto que cumple con la Directiva sobre equipos de radio 2014/53/UE y la Directiva RoHS 2011/65/UE

- Alimentación 230V c.a. 50-60Hz
- 4 Salidas polarizadas de 230V (BC0401/230)
- 8 Salidas polarizadas de 230V (BC0801/230)
- Intensidad máxima 8(2) A/250V c.a. + 1 salida para accionamiento bomba de circulación 8(2) A/250V c.a.
- Conexión a receptor RX0801/P con BUS RS 485
- Protección IP52 (IP32 con accesorio sujetacables)
- Led conexión a red
- Led aviso anomalías
- Led de estado zona ON/OFF
- Led de estado bomba ON/OFF
- Dimensiones (AxPxH) 250 x 76 x 43 mm

## KIT PARA SISTEMAS EXISTENTES



### 1TX CRTX05RX01 Kit formado por 1 cronotermostato radio CRTX05 + 1 receptor de radio de superficie de 1 zona RX01/P

El cronotermostato CRTX05 regula los perfiles horarios y los set de temperatura de la vivienda. El receptor radio RX01/P activa y desactiva la carga conectada (bomba, caldera, ...) en función de la demanda de calor del cronotermostato.



### 1TX TETX04RX01 Kit formado por 1 termostato radio TETX04 + 1 receptor de radio de superficie de 1 zona RX01/P

El termostato TETX04 regula los perfiles horarios y los set de temperatura de la vivienda. El receptor radio RX01/P activa y desactiva la carga conectada (bomba, caldera, ...) en función de la demanda de calor del termostato.

## ACCESORIOS



### 1PA ASVT01 Adaptador angular 90° para válvulas electrónicas de radiadores

Para el montaje vertical de válvulas electrónicas en radiadores



### 1PA PPBC01 Pasacables / sujetacables para bases múltiples de control

El embalaje contiene 11 pasacables / sujetacables para bases múltiples de control, con grado de protección IP52

### 1PR PMT02 Baterías de repuesto para VTRX02

### 1PR PMS01 Baterías de repuesto para TETX03

### 1PR PSA01 Baterías de repuesto para CRTX05 / TETX04

# TERMOSTATOS MODULARES DIN



## 1TM TE082 Termostato electrónico con 2 niveles de temperatura Confort y Reducción modular 2 DIN

- Alimentación 230V c.a. – 50Hz
- Salida con 1 contacto conmutado libre de potencial: 16(3)A/250V c.a.
- Funcionamiento ON/OFF con diferencial regulable 0.5-2.5°C
- Selector ON/OFF/ANTIHIELO
- Selector confort/reducción/control remoto automático
- 2 escalas graduadas con indicación de la regulación
- 2 niveles de temperatura con regulación continua
- Entrada remota para reducción nocturna regulable
- Set point con bloqueo mecánico de temperatura
- LED de indicación de estado relés
- LED de indicación Confort
- LED de indicación Reducción nocturna
- Con sonda remota tipo NTC y capuchones de color blanco y antracita para encaje en tapones ciegos de la serie Instalaciones civiles
- Dimensiones (AxPxH) 35 x 60 x 128 mm



## 1TM TE083 Termostato electrónico con ON/OFF/ANTIHIELO modular 2 DIN

## 1TM TE084 Termostato electrónico con VER/OFF/INV modular 2 DIN

- Alimentación 230V a.c. – 50Hz
- Salida con 1 contacto conmutado libre de potencial: 16(3)A/250V c.a.
- Funcionamiento ON/OFF con diferencial regulable 0.5-2.5°C
- Selector ON/OFF/ANTIHIELO
- Escala graduada con indicación de la regulación
- 2 niveles de temperatura con regulación continua
- Entrada remota para reducción nocturna regulable
- Set point con bloqueo mecánico de temperatura
- LED de indicación de estado relés
- LED de indicación reducción nocturna
- Con sonda remota tipo NTC y capuchones de color blanco y antracita para encaje en tapones ciegos de la serie Instalaciones civiles
- Dimensiones (AxPxH) 35 x 60 x 128 mm



## 1TM TE052/M Termostato electrónico para cuadros eléctricos modulares 2 DIN

Para la refrigeración y la anticondensación en armarios eléctricos

- Alimentación 230V a.c. – 50Hz
- Salida con 1 contacto conmutado libre de potencial: 16(3)A/250V c.a.
- Funcionamiento ON/OFF con diferencial fijo 2°C
- 2 escalas graduadas con indicación de la regulación
- Campo de regulación refrigeración: +20°C / +60°C
- Campo de regulación anticondensación: +0°C / +10°C
- 2 niveles de temperatura con regulación continua
- Entrada para sonda remota
- LED de indicación estado relés
- LED de indicación sonda averiada
- Con sonda remota tipo NTC y capuchones de color blanco y antracita para encaje en tapones ciegos de la serie Instalaciones civiles
- Dimensiones (AxPxH) 35 x 60 x 128 mm



## 1TM TE075 Termostato electrónico -30/+30°C modular 2 DIN

## 1TM TE076 Termostato electrónico -20/+40°C modular 2 DIN

## 1TM TE077 Termostato electrónico 0/+60°C modular 2 DIN

## 1TM TE078 Termostato electrónico +40/+100°C modular 2 DIN

- Alimentación 230V a.c. – 50Hz
- Salida con 1 contacto conmutado libre de potencial: 16(3)A/250V c.a.
- Funcionamiento ON/OFF con diferencial fijo 1°C
- Escala graduada con indicación de la regulación
- 1 Nivel de temperatura con regulación continua
- Entrada para sonda remota
- LED de indicación estado relés
- LED de indicación sonda averiada
- Dimensiones (AxPxH) 35 x 60 x 128 mm



## 1TM STE01 Sonda de medición de temperatura PTC 100 con cable de 1,5 m

Sonda de medición con cable apantallado 2 x 1.5 mm<sup>2</sup> - IP68



## 1TM STE01/4 Sonda de medición de temperatura PTC con cable de 4,0 m

Sonda de medición con cable apantallado 2 x 1.5 mm<sup>2</sup> - IP68



## 1TC TB060 Termostato de contacto para tubos

- Salida con 1 contacto conmutado libre de potencial: 16(5)A/250V c.a.
- Funcionamiento ON/OFF diferencial fijo 4/8°C
- Escala graduada con indicación de la regulación
- 1 Nivel de temperatura con regulación continua
- Montaje en tubos con fleje elástico
- Campo de regulación +30°C / +90°C
- IP 20
- Dimensiones (AxPxH) 54 x 56 x 99 mm



## 1TC TB065 Termostato con bulbo de inmersión

- Salida con 1 contacto conmutado libre de potencial: 16(5)A/250V c.a.
- Funcionamiento ON/OFF diferencial fijo 4/8°C
- Escala graduada con indicación de la regulación
- 1 Nivel de temperatura con regulación continua
- Bulbo para montaje en inmersión
- Campo de regulación +30°C / +90°C
- IP 20
- Dimensiones (AxPxH) 54 x 72 x 98.5 mm



## 1TC TB071 Termostato con limitador de seguridad

- Salida con 1 contacto conmutado libre de potencial: 16(5)A/250V c.a.
- Funcionamiento ON/OFF diferencial fijo 4/8°C
- Escala graduada con indicación de la regulación
- 1 Nivel de temperatura con regulación continua
- Bulbo para montaje en inmersión
- Campo de regulación +30°C / +90°C
- Limitador de seguridad T=100°C
- IP 20
- Dimensiones (AxPxH) 108 x 56 x 98.5 mm



## 1TC TB081 Termostato para generadores de aire caliente

- Salida con 1 contacto conmutado libre de potencial: 16(5)A/250V c.a.
- Funcionamiento ON/OFF diferencial fijo 4/8°C
- Escala graduada con indicación de la regulación
- 1 Nivel de temperatura con regulación continua
- Bulbo para montaje en inmersión
- Campo de regulación +30°C / +90°C
- IP 20
- Montaje en generadores de aire caliente
- Dimensiones (AxPxH) 108 x 56 x 98.5 mm



## 1TC TB088 Termostato con sonda externa +4/+40°C

- Salida con 1 contacto conmutado libre de potencial: 16(5)A/250V c.a.
- Funcionamiento ON/OFF diferencial fijo 4/8°C
- Escala graduada con indicación de la regulación
- 1 Nivel de temperatura con regulación continua
- Campo de regulación +4°C / +40°C
- Dimensiones (AxPxH) 72 x 45.5 x 136 mm



## 1TC TB090 Termostato con sonda externa -5/+35°C

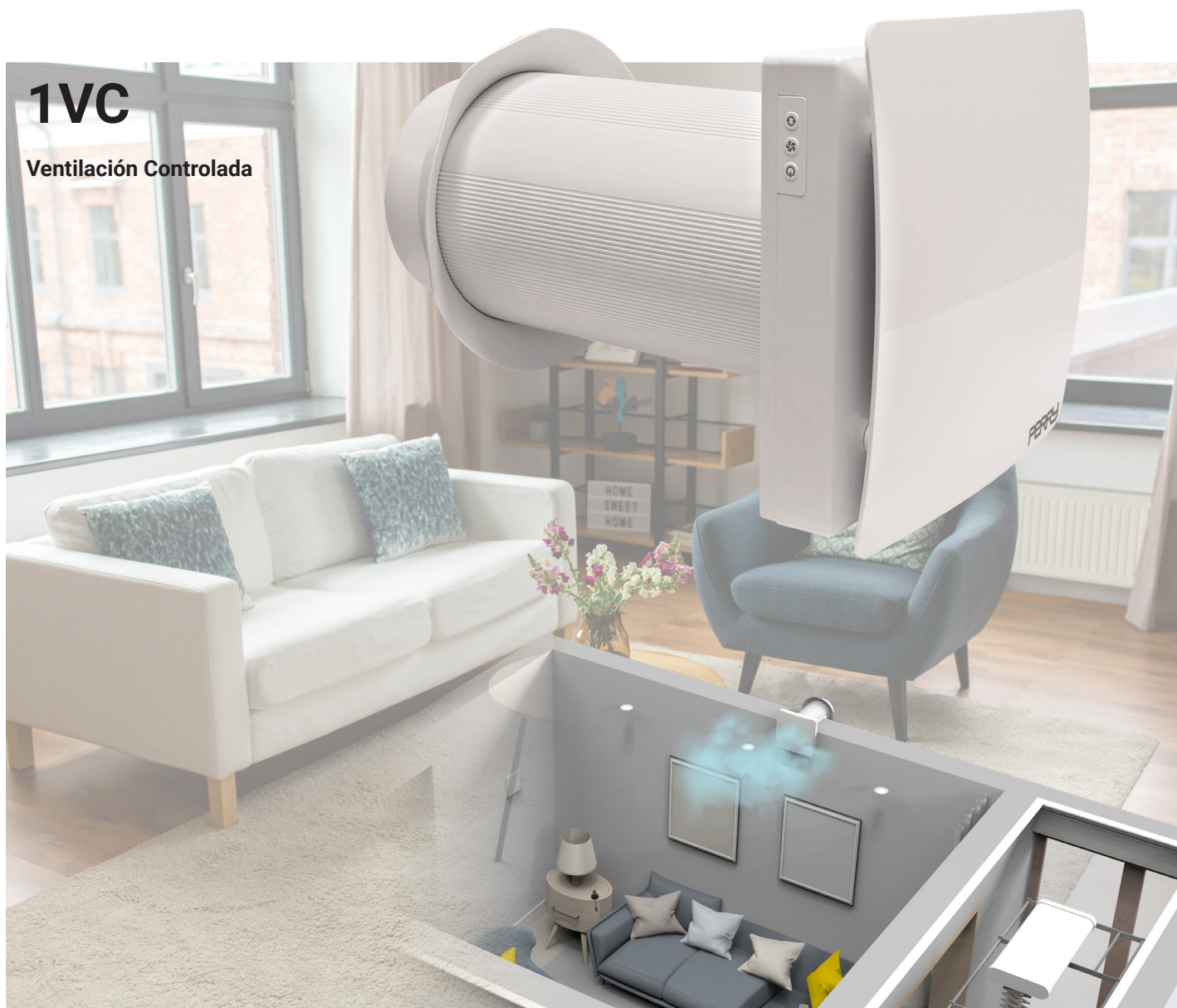
- Salida con 1 contacto conmutado libre de potencial: 16(5)A/250V c.a.
- Funcionamiento ON/OFF diferencial fijo 4/8°C
- Escala graduada con indicación de la regulación
- 1 Nivel de temperatura con regulación continua
- Campo de regulación -5°C / +35°C
- IP 54
- Dimensiones (AxPxH) 61 x 60 x 105 mm



## 1TC TB091 Termostato con sonda externa +20/+60°C

- Salida con 1 contacto conmutado libre de potencial: 16(5)A/250V c.a.
- Funcionamiento ON/OFF diferencial fijo 4/8°C
- Escala graduada con indicación de la regulación
- 1 Nivel de temperatura con regulación continua
- Campo de regulación +20°C / +60°C
- IP 54
- Dimensiones (AxPxH) 61 x 60 x 105 mm

# Ventilación Mecánica Controlada



## PARA UN AMBIENTE SANO Y SIN MOHO

En ambientes cada vez más cerrados y aislados del exterior, también por efecto de las medidas de eficiencia energética como los abrigos térmicos y la sustitución de ventanas y puertas, la instalación de Ventilación Mecánica Controlada se considera fundamental, tanto para garantizar un buen nivel de calidad del aire como para evitar la formación de moho. La Ventilación Mecánica Controlada en el interior de la vivienda permite, a través de ciclos automáticos de extracción e introducción, el cambio constante de aire en las habitaciones con una baja pérdida de energía térmica gracias al intercambiador de calor cerámico, lo que salvaguarda el consumo energético de la calefacción.

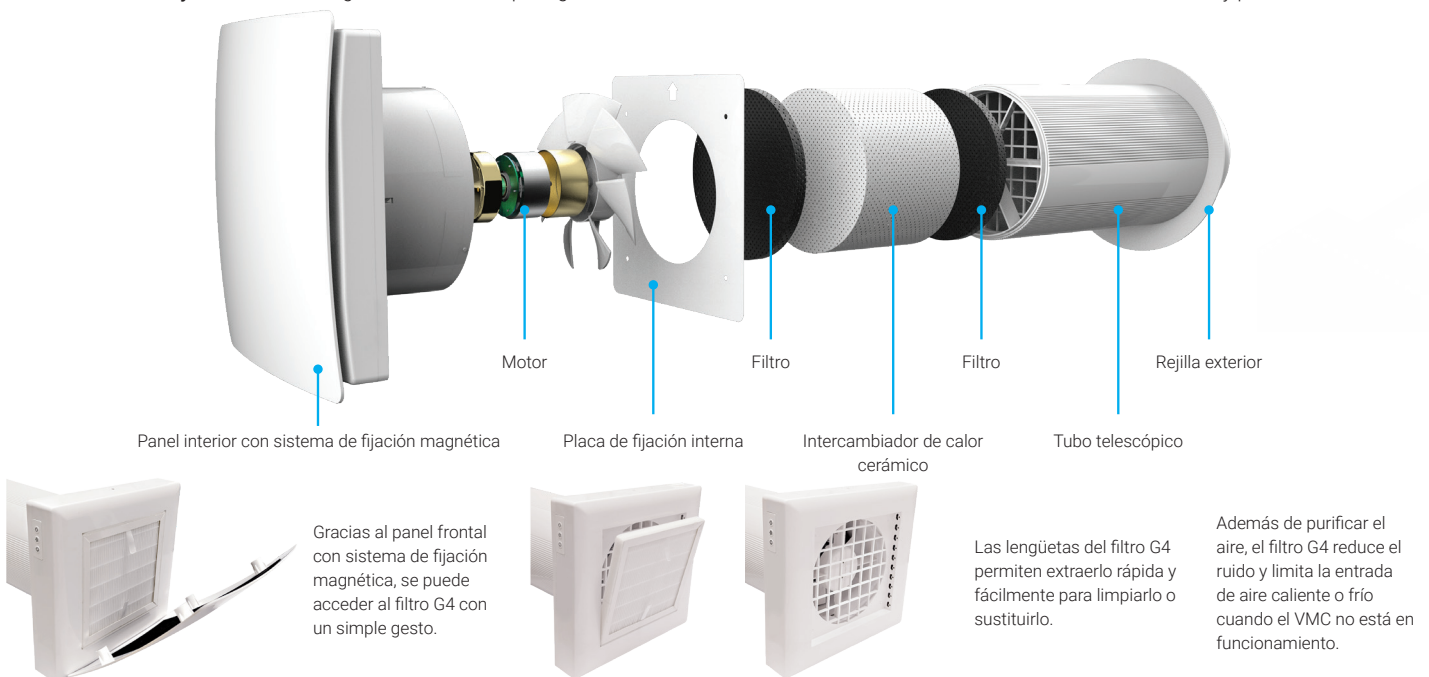
La **VMC Wi-Fi Perry**, a través de sus ciclos de extracción e introducción, garantiza un cambio constante de aire en las estancias, con una baja pérdida de energía térmica para salvaguardar el consumo energético de la calefacción.

La **VMC Wi-Fi Perry** está equipado con sensores de temperatura y humedad que permiten configurar los modos de ventilación de forma independiente para evitar la formación de moho y humedad. Los sensores también permiten controlar de forma remota el porcentaje de humedad y la temperatura de las habitaciones.

La **VMC Wi-Fi Perry** con tecnología 4.0, a través de una aplicación que se puede descargar en un smartphone, permite controlar el estado de temperatura y humedad de las estancias, activando a distancia la ventilación de las mismas. Esta función es muy útil para evitar la acumulación de humedad y moho en segundas residencias.

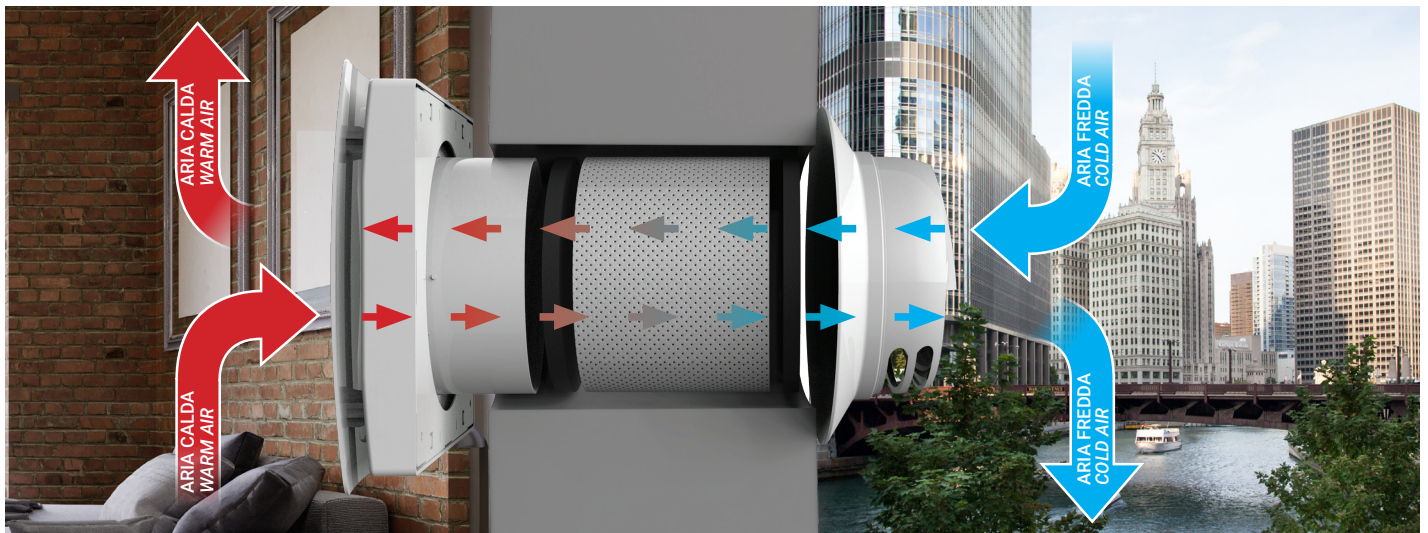
La **VMC Wi-Fi Perry** puede utilizarse como sistema de ventilación puntual para una sola habitación o con varias unidades instaladas como sistema de ventilación para toda la vivienda.

La **VMC Wi-Fi Perry** utiliza la tecnología más avanzada para garantizar una buena calidad del aire en edificios residenciales, terciarios y públicos.



Durante el ciclo de extracción (65 segundos), la VMC Wi-Fi extrae el aire viciado y húmedo de la habitación. Antes de expulsarlo al exterior, la energía térmica (hasta el 93 %) del aire expulsado se almacena en el intercambiador de calor de cerámica con alta capacidad de recuperación de calor.

Durante el siguiente ciclo de aspiración, el ventilador aspira aire limpio del exterior al que se transfiere la energía térmica previamente almacenada por el intercambiador de calor. El aire aspirado, antes de ser introducido en las habitaciones, se filtra para eliminar contaminantes externos a través de filtros instalados en el cuerpo del VMC, garantizando así ambientes saludables. El ciclo alternado de las funciones de la VMC permite ventilar y sanear las habitaciones manteniendo una temperatura interior constante. Mediante la instalación de uno o varios pares de unidades VMC, se puede realizar un sistema de ventilación global de la vivienda (imagen a la derecha).



### 1r Ciclo Extracción

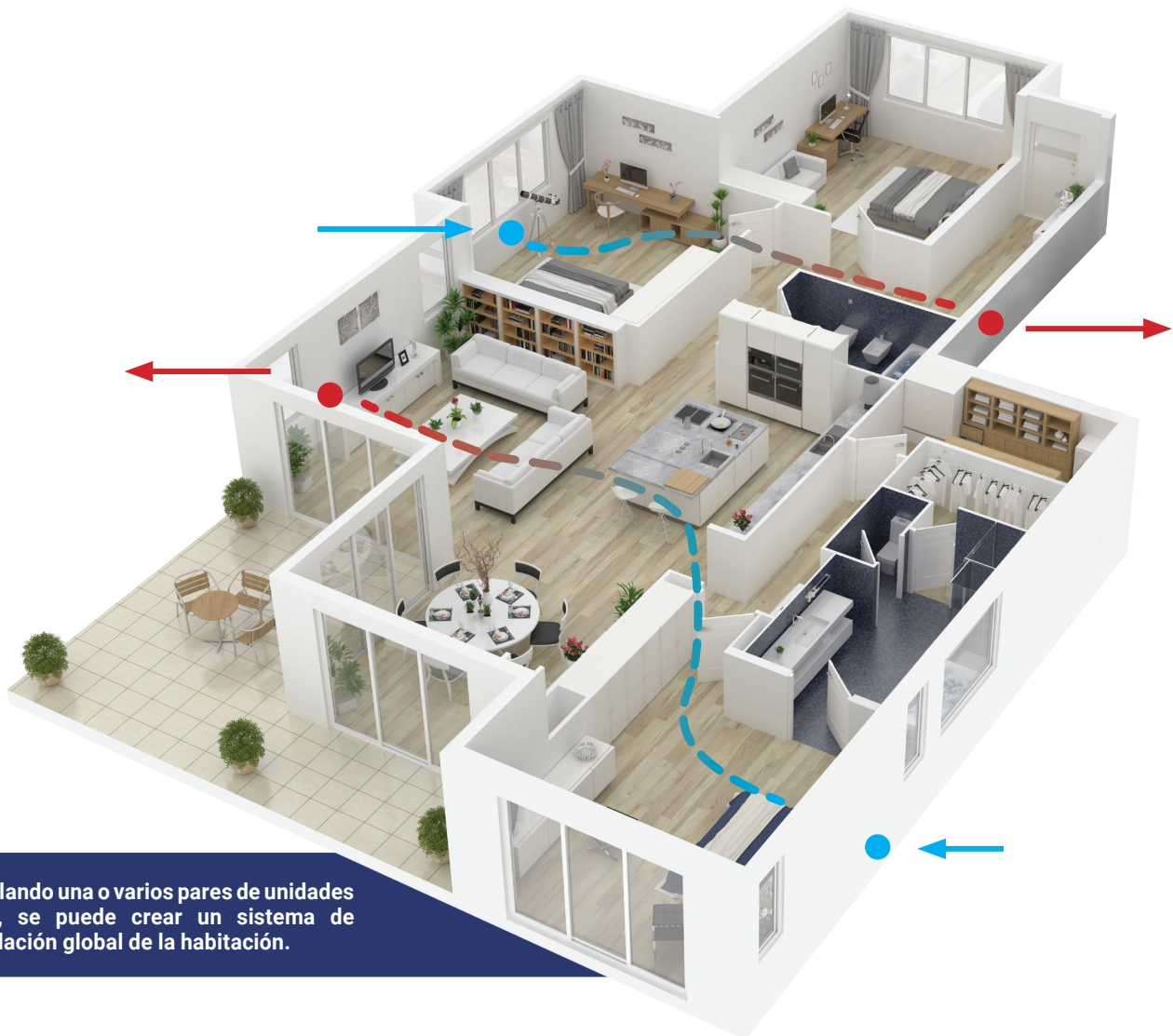
Durante 65 segundos, el ventilador extrae el aire caliente y viciado de la habitación.

### 2º Ciclo Inmisión

Durante ese tiempo, el aire exterior es aspirado e introducido en la habitación. A continuación, el ciclo de extracción vuelve a comenzar.



El VMC Wi-Fi Perry puede utilizarse como sistema de ventilación puntual en cada habitación.



Instalando una o varios pares de unidades VMC, se puede crear un sistema de ventilación global de la habitación.



## 1VC VMC001WIFI Unità ventilación mecánica controlada VMC WI-FI

Fuente de alimentación de 220 V  
Aplicaciones Android e iOS  
Wi-Fi  
Programación semanal  
Funciona con Google Home™ y Amazon Alexa™  
Mando a distancia por infrarrojos incluido  
Intercambiador de calor cerámico regenerativo de alta eficiencia (hasta el 93 %) con asa de extracción  
Función nocturna  
Material: ABS anti UV y anti estático.  
Doble filtro de impurezas

Motor silencioso sin escobillas con un nivel de ruido de  $\pm 4$  a 55 dB  
Diámetro del núcleo:  
Instalación exterior:  $\varnothing$  160 mm; instalación interior:  $\varnothing$  180 mm  
Instalación interior:  $\varnothing$  180 mm.  
Tubo telescópico de longitud estándar de 500 mm y  $\varnothing$  159 mm  
Rejilla exterior con membrana flexible  
Rectificador de flujo para aumentar el rendimiento  
IPX4  
Dimensiones (An x Al x P): 242 x 242 x 393,87/643,87 mm



Conexión  
Wi-Fi



App



Acción  
coordinada



Filtro frontal



Sensores de  
humedad y  
temperatura



Instalable  
desde el  
interior de la  
estancia



Telecomando  
incluido

## MODOS DE FUNCIONAMIENTO

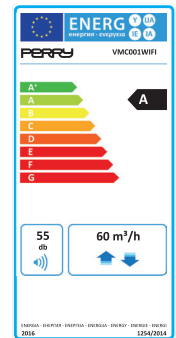
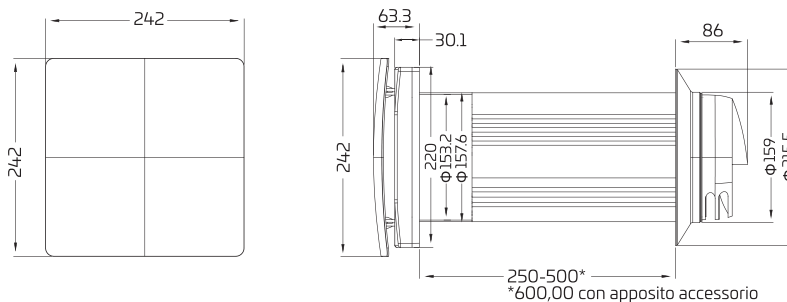
El producto tiene tres modos de ventilación:

- Modo de entrada: el producto proporciona aire fresco.
- Modo de extracción: el producto extrae el aire de la habitación.
- Modo ciclo de ventilación: el producto funciona en modo reversible con recuperación de calor y humedad.

En el modo «Ciclo de Ventilación», la VMC realiza las siguientes funciones: en el Ciclo I, extrae aire de la habitación durante 65 segundos y, en el Ciclo II, inyecta aire en la habitación durante el mismo periodo de tiempo.

Ciclo I: durante 65 segundos, se extrae aire viciado de la habitación. El flujo de aire que pasa por el intercambiador de calor lo calienta (hasta un 93 %) y lo humidifica. Al cabo de 65 segundos, se conecta el ciclo II.

Ciclo II: se aspira aire del exterior durante 65 segundos. El aire aspirado, que pasa por el intercambiador de calor, se calienta y humidifica para ser introducido en el local, manteniendo el equilibrio térmico. Los filtros suministrados con el VMC permiten introducir aire limpio de polvo procedente del exterior.



## ACCESSORI



1PA TE148400 Tubo de prolongación de PVC de 148 mm de diámetro y 400 mm de largo



1PA FG4001 Filtro G4

Los filtros G4 están clasificados según la norma europea EN 779 y son eficaces para filtrar partículas de polvo, polen, pelo de animales y otros contaminantes de tamaño medio a grande.



1PA FHEPA001 Filtro HEPA

Filtro HEPA de alta eficacia para interceptar partículas de hasta 0,3  $\mu$ m, incluidos polen, polvo, moho, bacterias y virus. Mejora la salubridad del aire suministrado.



1PA FCA001 Filtro de carbón activado

Filtro de carbón activado para evitar la entrada de olores, gases y productos químicos en el aire. Mejora la calidad del aire inyectado.

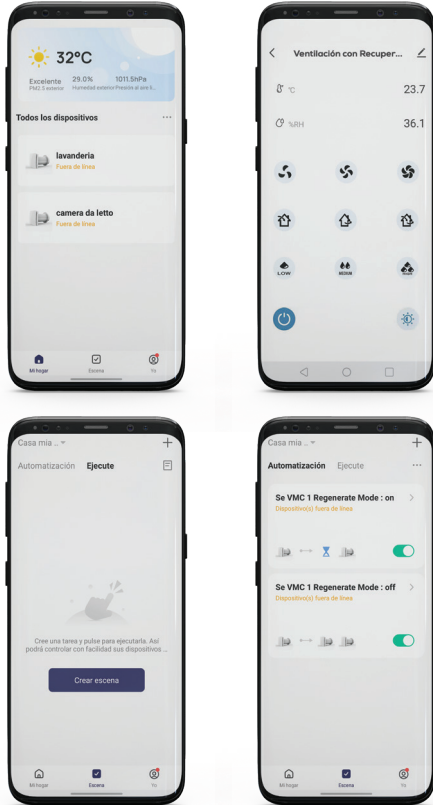


1PA FG3001 Filtro G3

Filtro G3 para interceptar partículas de entre 1 y 10  $\mu$ m en el aire, como polvo y suciedad.

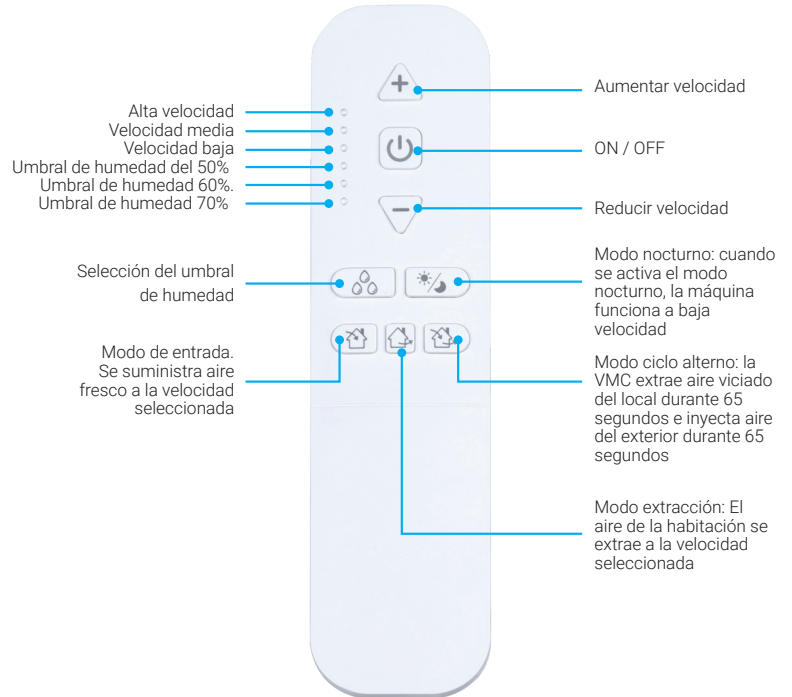
## USO CON CONEXIÓN WIFI

Gracias a los gráficos sencillos e intuitivos de la aplicación (disponible para Android e iOS), la Perry Wi-Fi VMC se puede configurar y manejar a distancia. Se pueden crear escenarios a través de la aplicación para gestionar el funcionamiento combinado de varios dispositivos.



## USO CON MANDO A DISTANCIA POR INFRARROJOS

Para cualquier eventualidad, la Perry Wi-Fi VMC viene de serie con un transmisor de infrarrojos para un funcionamiento autónomo.



Descarga la Perry Smart App para Android e iOS buscando en la App store o escaneando el código QR que enlaza con la página del producto.



## INSTALACIÓN PRÁCTICA Y FUNCIONAL DESDE EL INTERIOR DE LA VIVIENDA

- Perfore un orificio de 180 mm de diámetro con una ligera inclinación desde la pared interior hacia la exterior (aproximadamente 1° ÷ 2°)
- Introducir el tubo con la rejilla exterior desde el interior hacia el exterior, pasando la funda de silicona por el orificio y retirarla para adherirla a la pared exterior y sellarla.
- Insertar el tubo telescópico con los filtros y el intercambiador de calor cerámico.
- Fijar la placa de fijación a la pared interior con cuatro tacos, utilizándola como plantilla de perforación.
- Fijar el panel interior con sistema de fijación magnética a la placa de fijación y alimentar el VMC.
- VMC instalado, práctico y fácil para la limpieza posterior del filtro y del intercambiador de calor.

# Seguridad del gas

## 1GA

Detectores de gas



## 1GA

Detectores de gas para aplicaciones civiles Metano/GLP/CO  
Montado en la pared

## 1GA

Aplicaciones de detectores de gas Metano industrial/GLP/CO  
IP55  
IP66  
ATEX

## 1EV

Válvulas solenoides  
Normalmente abierto  
Normalmente cerrado

# DETECTORES DE GAS DE PARED



## 1GA 47917MET/P Detector gas Metano de superficie y/o semiempotrado con salida BUS serie "ZEFIRO" 1GA 47917GPL/P Detector gas GPL de superficie y/o semiempotrado con salida BUS serie "ZEFIRO"

- Alimentación 230V c.a. 50-60Hz
- Salida con 1 contacto conmutado libre de potencial: 8(2) A/250V c.a.
- Microprocesador con programa de selección de humos para evitar falsas alarmas
- Microprocesador con temporizador de aviso de revisión del detector (5 años)
- Reconocimiento de sensores remotos (sistema BUS)
- Salida BUS digital para control de sensores (máx. 15)
- Longitud máx. interconexión: 800 m (2x1.5 mm<sup>2</sup>)
- Memoria de alarma
- Selector ON / TEST
- Test de autodiagnos
- Zumbador de alarma 85 dB a 1 m
- LED de indicación ON
- LED de indicación de avería
- LED de concentración de gas con 3 niveles de alerta
- Nivel de disparo: 5000 ppm 10% LIE (Metano)  
1860 ppm 10% LIE (GPL)
- Montaje en superficie IP 42
- Dimensiones (A x P x H) 120 x 40 x 82 mm
- Montaje semiempotrado con accesorio IP 40
- Dimensiones (A x P x H) 120 x 27.5 x 82 mm



## 1GA 48917MET/P Señalizador de gas Metano de superficie y/o semiempotrado con entrada BUS serie "ZEFIRO" 1GA 48917GPL/P Señalizador de gas GPL de superficie y/o semiempotrado con entrada BUS serie "ZEFIRO"

- Alimentación 230V c.a. 50-60Hz
- Microprocesador con programa de selección de humos para evitar falsas alarmas
- Microprocesador con temporizador de aviso de revisión del detector (5 años)
- Entrada BUS digital
- Memoria de alarma
- Selector ON / TEST
- Test de autodiagnos
- Zumbador de alarma 85 dB a 1 m
- LED de indicación ON
- LED de indicación de avería
- LED de concentración de gas con 3 niveles de alerta
- Nivel de disparo: 5000 ppm 10% LIE (Metano)  
1860 ppm 10% LIE (GPL)
- Montaje en superficie IP 42
- Dimensiones (A x P x H) 120 x 40 x 82 mm
- Montaje semiempotrado con accesorio IP 40
- Dimensiones (A x P x H) 120 x 27.5 x 82 mm

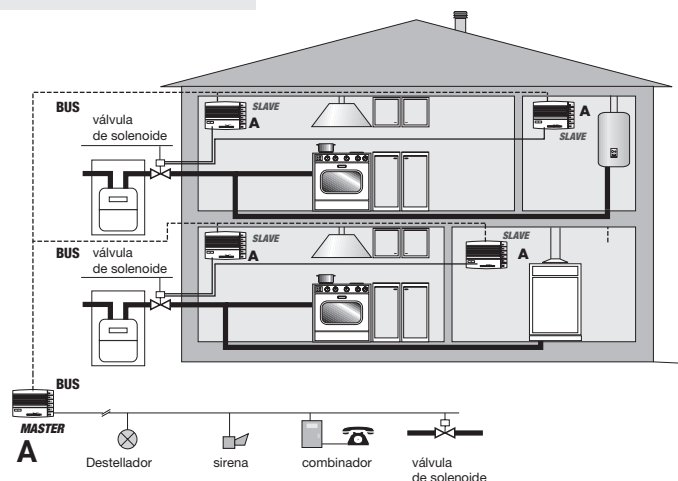
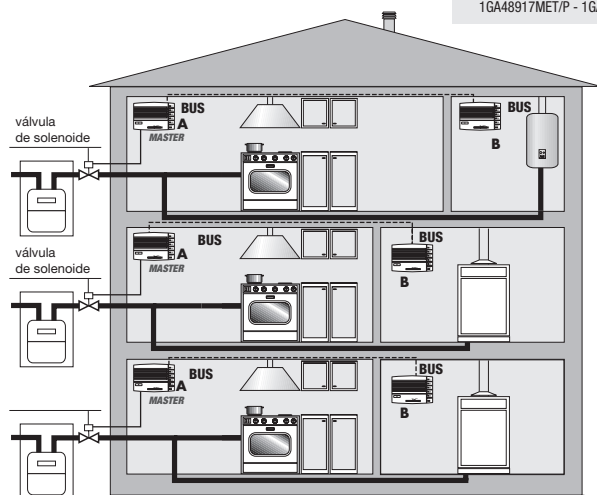
### Protección del apartamento con productos equipados con un sistema de bus

#### Ejemplo de instalación con BUS

### Protección general de apartamentos y edificios con productos equipados con un sistema de bus

**A - Unidad principal con control de válvula:**  
1GA 47917MET/P - 1GA 47917GPL/P - 1GA 43917/MET - 1GA 43917/GPL

**B - Unidad de señalización remota:**  
1GA48917MET/P - 1GA 48917GPL/P



## 1GA 51917MET/P Detector de gas Metano de superficie y/o semiempotrado serie "ZEFIRO"

- Alimentación 230V c.a. 50-60Hz
- Salida con 1 contacto conmutado libre de potencial: 8(2)A/250V c.a.
- Zumbador de alarma 85 dB a 1 m
- LED de indicación ON
- LED de indicación de avería
- LED de indicación de presencia de gas
- Nivel de disparo: 5000 ppm 10% LIE
- Montaje en superficie IP 42
- Dimensiones (A x P x H) 120 x 40 x 82 mm
- Montaje semiempotrado con accesorio
- IP 40
- Dimensiones (A x P x H) 120 x 27.5 x 82 mm



## 1GA 51917GPL/P Detector de gas GPL de superficie y/o semiempotrado serie "ZEFIRO"

- Alimentación 230V c.a. 50-60Hz
- Salida con 1 contacto conmutado libre de potencial: 8(2)A/250V c.a.
- Zumbador de alarma 85 dB a 1 m
- LED de indicación ON
- LED de indicación de avería
- LED de indicación de presencia de gas
- Nivel de disparo: 1860 ppm 10% LIE (GPL)
- Montaje en superficie IP 42
- Dimensiones (A x P x H) 120 x 40 x 82 mm
- Montaje semiempotrado con accesorio
- IP 40
- Dimensiones (A x P x H) 120 x 27.5 x 82 mm



## 1GA 50917MET/P Detector de gas Metano de superficie y/o semiempotrado serie "ZEFIRO"

- Alimentación 230V c.a. 50-60Hz
- Salida con 1 contacto conmutado libre de potencial: 8(2)A/250V c.a.
- Zumbador de alarma 85 dB a 1 m
- LED de indicación ON
- LED de indicación de avería
- LED de indicación de presencia de gas
- Nivel de disparo: 5000 ppm 10% LIE (Metano)
- Montaje en superficie IP 42
- Dimensiones (A x P x H) 120 x 40 x 82 mm
- Montaje semiempotrado con accesorio
- IP 40
- Dimensiones (A x P x H) 120 x 27.5 x 82 mm



## 1GA 50917GPL/P Detector de gas GPL de superficie y/o semiempotrado serie "ZEFIRO"

- Alimentación 230V c.a. 50-60Hz
- Salida con 1 contacto conmutado libre de potencial: 8(2)A/250V c.a.
- Zumbador de alarma 85 dB a 1 m
- LED de indicación ON
- LED de indicación de avería
- LED de indicación de presencia de gas
- Nivel de disparo: 1860 ppm 10% LIE (GPL)
- Montaje en superficie IP 42
- Dimensiones (A x P x H) 120 x 40 x 82 mm
- Montaje semiempotrado con accesorio
- IP 40
- Dimensiones (A x P x H) 120 x 27.5 x 82 mm

## 1PA BSGA01 Base para detectores de gas semiempotrados serie "ZEFIRO"

Base para montaje de detectores de gas de la serie "ZEFIRO" semi-empotrados en cajas redondas y/o rectangulares



## 1GA 50916/CHCO Detector de gas metano y monóxido de carbono - de superficie

Esta unidad detecta dos tipos de gases: metano (CH<sub>4</sub>) y monóxido de carbono (CO)

Sensibilidad de disparo:

- metano (10% del límite inferior de explosividad)
- monóxido de carbono, cuando se supera la máxima concentración admisible de CO, 300 ppm, o cuando en el ambiente se registra durante un periodo bastante largo una concentración perjudicial, aunque sea baja, 30 ppm durante 2 horas

- Alimentación 230V c.a. 50-60Hz
- Salida con 2 contactos conmutados libres de potencial: 5(2)A/250V c.a.
- Sensor catalítico para metano
- Nivel de disparo (metano): 5000 ppm 10% LIE
- Sensor de semiconductor para CO
- Nivel de disparo (CO): 30/300 (30 ppm después de 2 horas - 300 ppm instantáneamente)
- Zumbador de alarma 85 dB a 1 m
- LED de indicación ON
- LED de indicación de avería
- 2 LEDS de indicación de presencia de gas
- Grado de protección IP42
- Dimensiones (A x P x H) 115 x 50 x 150 mm



## 1GA 50916/CO Detector de monóxido de carbono de superficie

Sensibilidad de disparo al monóxido de carbono cuando se supera la máxima concentración admisible de CO, 300 ppm, o cuando en el ambiente se registra durante un periodo bastante largo una concentración perjudicial, aunque sea baja, 30 ppm durante 2 horas

- Alimentación 230V c.a. 50-60Hz
- Salida con 1 contacto conmutado libre de potencial: 5(2)A/250V c.a.
- Sensor de semiconductor para CO
- Nivel de disparo (CO): 30/300 (30 ppm después de 2 horas - 300 ppm instantáneamente)
- Zumbador de alarma 85 dB a 1 m
- LED de indicación ON
- LED de indicación de avería
- LED de indicación de presencia de gas
- Grado de protección IP42
- Dimensiones (A x P x H) 115 x 50 x 150 mm

## KITS



## 1GA 50917MET/1.2 Kit detector de gas metano de superficie con electroválvula NA 1/2"

Kit formado por  
n°1 1GA 50917MET/P con n°1 1EV EV020



## 1GA 50917GPL/1.2 Kit detector de gas GLP de superficie con electroválvula NA 1/2"

Kit formado por  
n°1 1GA 50917GPL/P con n°1 1EV EV020



## 1GA 50917MET/3.4 Kit detector de gas metano de superficie con electroválvula NA 3/4"

Kit formado por  
n°1 1GA 50917MET/P con n°1 1EV EV021



## 1GA 50917GPL/3.4 Kit detector de gas GLP de superficie con electroválvula NA 3/4"

Kit formado por  
n°1 1GA 50917MET/P con n°1 1EV EV021

# VÁLVULAS SOLENOIDES

## ELECTROVÁLVULAS PARA GAS CON REARME MANUAL NORMALMENTE CERRADAS N.C.

Esta electroválvula está fabricada para poder garantizar la interceptación del gas, tanto por avisos de peligro enviados por los detectores de presencia de gas (metano, GPL, óxido de carbono y otros) o por los termostatos de seguridad, como por la falta de tensión de red (black out). Para una mayor seguridad, esta electroválvula puede rearmarse solamente en presencia de tensión de red y solo cuando el detector de gas no dé avisos de peligro. Alimentando simplemente la bobina, la válvula no abre. Hay que intervenir manualmente en el mecanismo de rearme.

### Características técnicas

Conexiones roscadas Rp (cuerpos de latón): DN15÷25 Según EN 10226

Conexiones roscadas Rp: DN20÷50 según EN 10266

Conexiones bridadas PN16: DN32÷300 según ISO 7005

Grado de protección: IP65

Tiempo de cierre: < 1s

Clase (DN15 a DN200): A

Presión máxima de funcionamiento: 500 mbar (6 bar bajo pedido)

Temperatura ambiente: -20 ÷ 60 °C

Temperatura superficial máxima: 80 °C

Bobinas encapsuladas de resina de poliamida reforzada con fibra de vidrio con conexión tipo DIN 43650; la clase de aislamiento es F (155°) y el cable esmaltado es de clase H (180°)

### Materiales

Latón OT-58 (UNI EN 12164)

Aluminio 11S (UNI 9002-5)

Aluminio fundido a presión (UNI EN 1706)

HOMOLOGACIÓN CE  
SEGÚN EN 161

CONFORME CON LA  
DIRECTIVA 2009/142/CE  
(DIRECTIVA GAS)

VERSIONES DE 6 BAR  
CONFORMES CON  
LA DIRECTIVA 97/23/CE  
(DIRECTIVA PED)

CONFORME CON LA  
DIRECTIVA 94/9/CE  
(DIRECTIVA ATEX)

CONFORME CON LA  
DIRECTIVA 2004/108/CE  
(COMPATIBILIDAD  
ELECTROMAGNÉTICA)

CONFORME CON LA  
DIRECTIVA 2006/95/CE  
(BAJA TENSIÓN)



1EV EV040 Electroválvula N.C. 1/2" DN15 roscada 230V 50-60 Hz cuerpo latón int. 66

1EV EV041 Electroválvula N.C. 3/4" DN20 rosca 230V 50-60 Hz cuerpo latón int. 66

1EV EV042 Electroválvula N.C. 1" DN25 roscada 230V 50-60 Hz cuerpo latón int. 82

1EV EV045 Electroválvula N.C. 1 1/4" DN32 roscada 230V 50-60 Hz cuerpo aluminio int. 160

1EV EV043 Electroválvula N.C. 1 1/2" DN40 roscada 230V 50-60 Hz cuerpo aluminio int. 160

1EV EV044 Electroválvula N.C. 2" DN50 rosca 230V 50-60 Hz cuerpo aluminio int. 160

1EV EV060 Electroválvula N.C. DN65 embridada 230V 50-60 Hz cuerpo aluminio int. 290

1EV EV061 Electroválvula N.C. DN80 embridada 230V 50-60 Hz cuerpo aluminio int. 310

1EV EV062 Electroválvula N.C. DN100 embridada 230V 50-60 Hz cuerpo aluminio int. 350

1EV EV063 Electroválvula N.C. DN125 embridada 230V 50-60 Hz cuerpo aluminio int. 480

1EV EV064 Electroválvula N.C. DN150 embridada 230V 50-60 Hz cuerpo aluminio int. 480

1EV EV065 Electroválvula N.C. DN200 embridada 230V 50-60 Hz cuerpo aluminio int. 600

1EV EV066 Electroválvula N.C. DN300 embridada 230V 50-60 Hz cuerpo aluminio int. 737



## ELECTROVÁLVULAS PARA GAS CON REARME MANUAL NORMALMENTE ABIERTAS N.A.

El principio de funcionamiento de las electroválvulas de la serie N.A. es muy simple y por esto, extremadamente seguro. La bobina electromagnética, cuando se somete a tensión, desconecta el dispositivo de cierre de la válvula, que normalmente está abierta. El rearme es manual, para comprobar las causas que han provocado la interceptación del gas. Durante el funcionamiento normal no se produce un consumo eléctrico y por tanto, además del ahorro energético, ningún elemento queda sometido a desgaste.

### Características técnicas

Conexiones roscadas Rp (cuerpos de latón): DN15-25 según EN 10226

Conexiones roscadas Rp: DN20÷50 según EN 10266

Conexiones bridadas PN16: DN32÷300 según ISO 7005

Grado de protección: IP65

Tiempo de cierre: < 1 s

Presión máxima de funcionamiento: 500 mbar (6 bar bajo pedido)

Temperatura ambiente: de -15 a +60 °C

Temperatura superficial máxima: 70 °C

Bobinas encapsuladas de resina de poliamida reforzada con fibra de vidrio con conexión tipo DIN 43650; la clase de aislamiento es F (155°) y el cable esmaltado es de clase H (180°)

### Materiales

Latón OT-58 (UNI EN 12164)

Aluminio 11S (UNI 9002-5)

Aluminio fundido a presión (UNI EN 1706)

VERSIONES DE 6 BAR  
CONFORMES CON  
LA DIRECTIVA 97/23/CE  
(DIRECTIVA PED)

CONFORME CON LA  
DIRECTIVA 94/9/  
CE [DIRECTIVA ATEX]

CONFORME CON LA  
DIRECTIVA 2004/108/CE  
(COMPATIBILIDAD  
ELECTROMAGNÉTICA)

CONFORME CON LA  
DIRECTIVA 2006/95/CE  
(BAJA TENSIÓN)



1EV EV020 Electroválvula N.A. 1/2" DN15 roscada 230V 50-60 Hz cuerpo latón int. 66

1EV EV021 Electroválvula N.A. 3/4" DN20 rosca 230V 50-60 Hz cuerpo latón int. 66

1EV EV022 Electroválvula N.A. 1" DN25 roscada 230V 50-60 Hz cuerpo latón int. 82

1EV EV027 Electroválvula N.A. 1 1/4" DN32 roscada 230V 50-60 Hz cuerpo aluminio int. 160

1EV EV023 Electroválvula N.A. 1 1/2" DN32 roscada 230V 50-60 Hz cuerpo aluminio int. 160

1EV EV024 Electroválvula N.A. 2" DN40 roscada 230V 50-60 Hz cuerpo aluminio int. 160

1EV EV025 Electroválvula N.A. DN65 embridada 230V 50-60 Hz cuerpo aluminio int. 280

1EV EV026 Electroválvula N.A. DN80 embridada 230V 50-60 Hz cuerpo aluminio int. 310



## ELECTROVÁLVULAS PARA GAS AUTOMÁTICAS NORMALMENTE CERRADAS N.C. CLASE "A"

Electroválvulas de interceptación de gas automáticas normalmente cerradas, que abren cuando la bobina está alimentada eléctricamente y cierran cuando se les corta la tensión. Estas electroválvulas pueden controlarse por presostatos, termostatos, etc.

### Características técnicas

Conexiones roscadas Rp: DN15=DN50 según EN 10226  
 Conexiones bridadas PN16: DN65+DN100 según ISO 7005  
 Tolerancia de la tensión de alimentación: -15%... +10%  
 Grado de protección: IP65  
 Clase (DN15 a DN200) A

Presión máxima de funcionamiento: 200 mbar o 360 mbar (véase la etiqueta del producto)  
 Tiempo de apertura: < 1s  
 Temperatura ambiente: de -20 a +60°C  
 Temperatura superficial máxima: 85°C

### Materiales

Aluminio 11S (UNI 9002-5)

Aluminio fundido a presión (UNI EN 1706)

HOMOLOGACIÓN CE SEGÚN EN 161

CONFORME CON LA DIRECTIVA 2009/142/CE (DIRECTIVA GAS)

CONFORME CON LA DIRECTIVA 94/9/CE (DIRECTIVA ATEX)

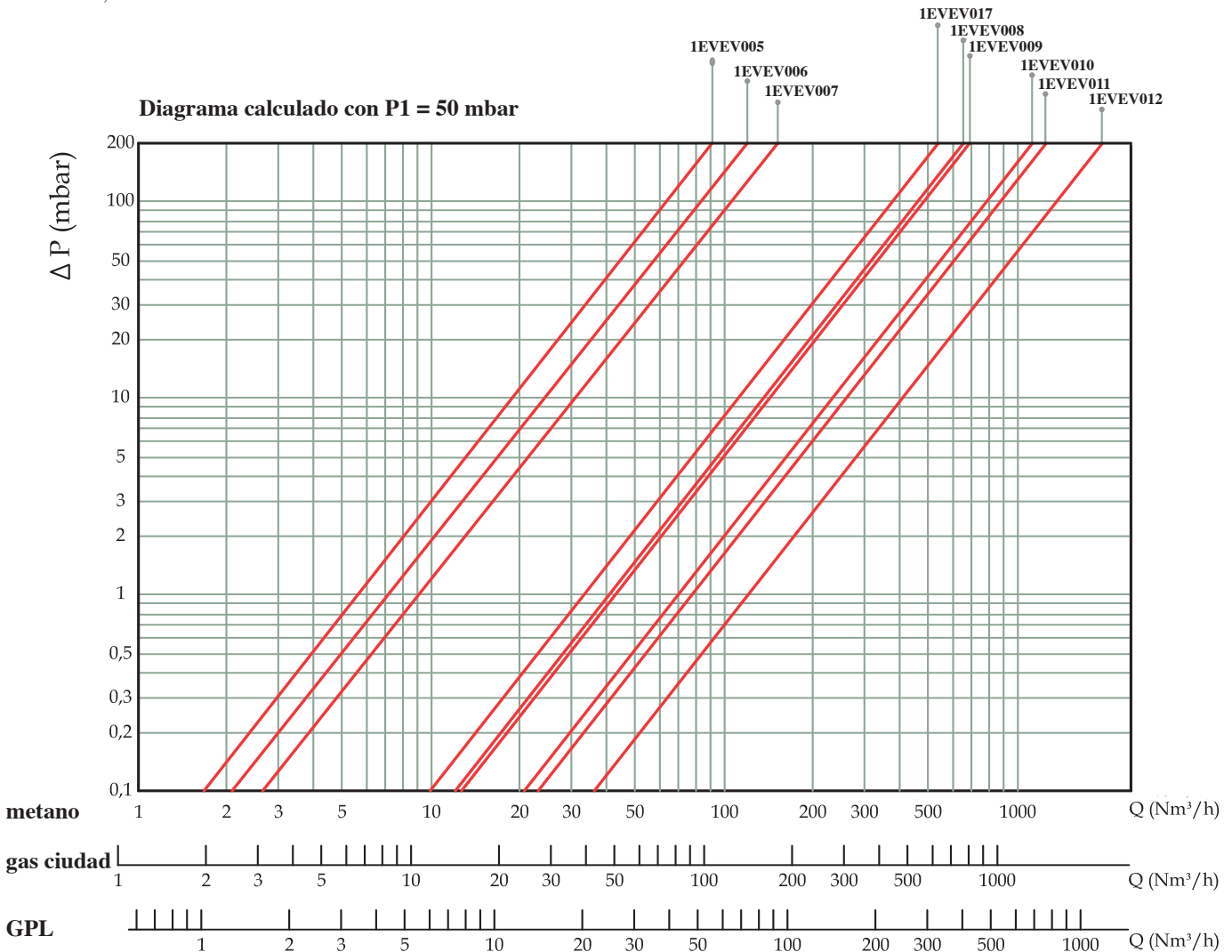
CONFORME CON LA DIRECTIVA 2004/108/CE (COMPATIBILIDAD ELECTROMAGNÉTICA)

CONFORME CON LA DIRECTIVA 2006/95/CE (BAJA TENSIÓN)



- 1EV EV005 Electroválvula N.C. ½" DN15 roscada 230V 50-60 Hz cuerpo aluminio int. 70
- 1EV EV006 Electroválvula N.C. ¾" DN20 rosca 230V 50-60 Hz cuerpo aluminio int. 70
- 1EV EV007 Electroválvula N.C. 1" DN25 roscada 230V 50-60 Hz cuerpo aluminio int. 90
- 1EV EV017 Electroválvula N.C. 1"¼ DN32 roscada 230V 50-60 Hz cuerpo aluminio int. 160
- 1EV EV008 Electroválvula N.C. 1"½ DN40 roscada 230V 50-60 Hz cuerpo aluminio int. 160
- 1EV EV009 Electroválvula N.C. 2" DN50 rosca 230V 50-60 Hz cuerpo aluminio int. 160
- 1EV EV010 Electroválvula N.C. DN65 embridada 230V 50-60 Hz cuerpo aluminio int. 290
- 1EV EV011 Electroválvula N.C. DN80 embridada 230V 50-60 Hz cuerpo aluminio int. 310
- 1EV EV012 Electroválvula N.C. DN100 embridada 230V 50-60 Hz cuerpo aluminio int. 350

Diagrama calculado con P1 = 50 mbar



# Dispositivos de áreas comunes



Secapelos

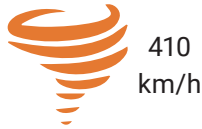
Dispensador  
de jabón

Dispensador  
de toallas de  
papel

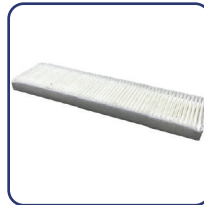


1DC AMF08 Secamanos automático serie "DUO", blanco  
1DC AMF08G Secamanos automático serie "DUO", gris

El diseño ergonómico permite la inserción de las manos de forma natural. Un doble chorro de aire limpio a más de 410 km/h envuelve las manos por ambos lados, permitiendo un perfecto secado y eliminando la sensación de humedad, en solo 12 - 15 segundos.



Lámpara UV doble para higienizar el bloque motor.



El doble filtro EPA E11 garantiza protección contra el 97,66% de las bacterias



Bandeja de recogida de agua equipada con un tubo de desagüe, bajo el cual se encuentra el botón ON / OFF para gestionar la resistencia eléctrica



Cierre de seguridad para la bandeja de recogida de agua

- Alimentación 220V - 240V
- Operación automática
- Motor 28.000 rpm
- Grado de protección IP31
- Aislamiento clase II
- Potencia total 1450 W.
- Potencia de resistencia 350 W
- Potencia motor 1100 W
- Velocidad del aire 410 km/h

- Volumen de aire 52 litros / segundo
- Tiempo de secado 10-12 seg.
- Doble filtro antibacteriano
- Doble lámpara UV para higienizar el bloque motor
- Nivel de ruido 73 dB (A) a 2 m
- Materiales ABS
- Peso 6,56 kilos
- Dimensiones (AxPxH) 566 x 296 x 177 mm





**1DC AMF05 Toallas de mano con sensor de detección de infrarrojos serie "EOLO JET", blanco**  
**1DC AMF05C Secador de manos serie "EOLO JET" con sensor de detección de infrarrojos, cromado**

Con una profundidad de menos de 10 cm "EOLO JET" es una de las toallas más pequeñas del mercado. El secado rápido combinado con una potencia de tan solo 900 W permiten un importante ahorro energético.



Profundidad de sólo 99,5 mm



Operación automática con distancia de inducción ajustable



Excelente ratio rendimiento/consumo/presupuesto de gasto

- Alimentación 220V - 240V
- Funcionamiento del sensor de detección electrónico infrarrojo
- Motor 28.000 rpm
- Grado de protección IP23
- Aislamiento clase II
- Potencia total 900W
- Potencia de resistencia 500 W
- Potencia motor 400 W

- Velocidad del aire 200 km/h
- Volumen de aire 31 litros / segundo
- Tiempo de secado 20 seg.
- Ruido 80 dB (A) a 2 m
- Materiales ABS
- Peso 1,2 kg
- Dimensiones (AxPxH) 238 x 156 x 99,5 mm



**ACCESORIOS**

1PR FEPA Filtro EPA E11 opcional para secadores de manos serie "EOLO JET"



- 1DC AMF06 Toallas de mano con sensor de detección de infrarrojos serie "MISTRAL", ABS blanco
- 1DC AMF06B Toallas de mano con sensor de detección de infrarrojos serie "MISTRAL", acero blanco
- 1DC AMF06CS Toallas de mano serie "MISTRAL" con sensor de detección de infrarrojos, acero cepillado

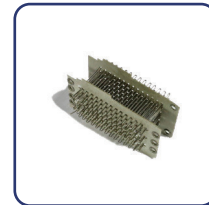
Secador de manos eléctrico Mistral ideal para alto tránsito, súper rápido y de bajo consumo. Acción antibacteriana integrada y certificada, con filtro antibacteriano y lámpara UV como equipamiento estándar. Gama completa con versiones antivandálicas en acero inoxidable.



Lámpara UV para higienizar el bloque motor.



Filtro EPA E11 garantiza protección contra 97,66% de las bacterias



Resistencia ON/OFF. Flujo de aire caliente/frío seleccionable

- Alimentación 220V - 240V
- Funcionamiento del sensor de detección electrónico infrarrojo
- Motor 26.000 rpm
- Grado de protección IP23
- Aislamiento clase II
- Potencia total 1100 W
- Potencia de resistencia 550 W
- Potencia motor 550 W
- Filtro antibacteriano

- Lámpara UV para saneamiento del bloque del motor
- Velocidad del aire 300 km/h
- Volumen de aire 52 litros / segundo
- Tiempo de secado 15 seg.
- Nivel de ruido 75 dB (A) a 2 m
- Material polipropileno - acero inoxidable AISI 304
- Dimensiones (LxAnxAI) 285 X 221 X 157 mm



# SECAMANOS, DISPENSADOR DE JABÓN Y DISPENSADOR DE TOALLAS DE PAPEL



## 1DC ASE02N Secamanos con accionamiento por célula fotoeléctrica

- Alimentación 230V c.a. 50-60Hz
- Control de fotocélula
- Motor de inducción 3.000 rpm
- IP21
- Potencia total 1750 W
- Potencia de resistencia 1600 W
- Potencia de motor 150 W
- Volumen de aire 50 litros/segundo
- Clase de aislamiento I
- Temperatura del aire 65°C a 10 cm
- Ruido 70 dB (A) a 1 m
- Material metálico/ABS
- Peso 3 kg
- Dimensiones (A x P x H) 200 x 200 x 240 mm



## 1DC AMP03 Secamanos con accionamiento por pulsador serie "EOLO"

- Alimentación 230V c.a. 50-60Hz
- Control de pulsador
- Motor colector 16.000 rpm
- IP21
- Potencia total 1500 W
- Potencia de resistencia 1400 W
- Potencia de motor 100 W
- Volumen de aire 21,4 litros/segundo
- Clase de aislamiento II
- Temperatura del aire 67°C a 10 cm
- Ruido 75 dB (A) a 1 m
- Material ABS
- Peso 1,6 kg
- Dimensiones (A x P x H) 206 x 133 x 280 mm



## 1DC AMF04 Secamanos con accionamiento por célula fotoeléctrica serie "EOLO"

- Alimentación 230V c.a. 50-60Hz
- Control de fotocélula
- Motor colector 16.000 rpm
- IP21
- Potencia total 1500 W
- Potencia de resistencia 1400 W
- Potencia de motor 100 W
- Volumen de aire 21,4 litros/segundo
- Clase de aislamiento II
- Temperatura del aire 67°C a 10 cm
- Ruido 75 dB (A) a 1 m
- Material ABS
- Peso 1,6 kg
- Dimensiones (A x P x H) 206 x 133 x 280 mm



## 1DC AMP09 Secamanos de acero antivandálico con boquilla giratoria y funcionamiento con pulsador

- Alimentación 220-240 V c.a. 50-60Hz
- Control de pulsador
- Motor del cepillo 5.500 rpm
- IPX1
- Potencia total 2400 W
- Potencia de resistencia 2200 W
- Potencia de motor 200 W
- Volumen de aire 95,83 litros/segundo
- Clase de aislamiento I
- Temperatura del aire 52°C en pleno funcionamiento
- Ruido 70 dB (A) a 2 m
- Material: tapa de acero inoxidable AISI 304, base de aluminio
- Peso 5,2 kg
- Dimensiones (A x P x H) 278 x 243 x 213 mm



## 1DC DS008 Dispensador de jabón líquido

- Manual de operación
- Capacidad 1 litro
- Instalación en pared
- Dimensiones (A x P x H) 130 x 95 x 275 mm



## 1DC DC009 Dispensador de toallas de papel

- Operación de corte manual
- Capacidad aproximadamente 600 piezas
- Instalación en pared
- Dimensiones (A x P x H) 300 x 155 x 295 mm



## 1DC ACP06 Secapelos con accionamiento por pulsador serie "EOLO"

- Alimentación 230V c.a. 50-60Hz
- Control de pulsador
- Motor colector 15.000 rpm
- IP21
- Clase de aislamiento II
- Potencia total 750 W
- Volumen de aire 17,5 litros/segundo
- Temperatura del aire 56°C a 10 cm
- Ruido 75 dB (A) a 1 m
- Material ABS
- Peso 1,6 kg
- Dimensiones (A x P x H) 206 x 133 x 280 mm



## 1DC ACT10 Secapelos con tubo extensible serie "EOLO"

- Alimentación 230V c.a. 50-60Hz
- Motor colector 15.000 rpm
- IP21
- Clase de aislamiento II
- Potencia total 750 W
- Potencia de resistencia 680 W
- Potencia de motor 70 W
- Volumen de aire 17,5 litros/segundo
- Temperatura del aire 71°C a 10 cm
- Ruido 72 dB (A) a 1 m
- Material ABS
- Peso 2 kg
- Dimensiones (A x P x H) 206 x 133 x 280 + 350 tubo mm



## 1DC ACPH13 Secapelos de mano para hoteles

- Alimentación 220-240 V c.a. 50-60Hz
- Funcionamiento con botón de liberación de seguridad de 2 velocidades
- Potencia 1200 W
- Clase de aislamiento II
- Volumen de aire 22,5 litros/segundo
- Material ABS
- Peso 0,65 kg
- Dimensiones (A x P x H) 200 x 193 x 102mm





VIA MILANESE, 11  
22070 VENIANO (CO) ITALIA  
TEL. +39 031.8944.1  
[www.perry.it](http://www.perry.it)  
[export@perry.it](mailto:export@perry.it)