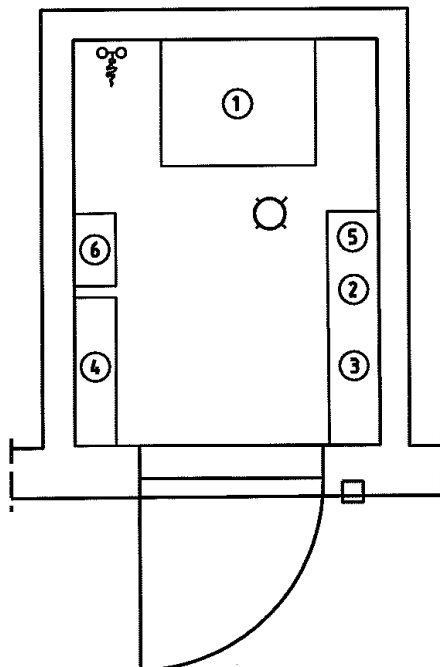
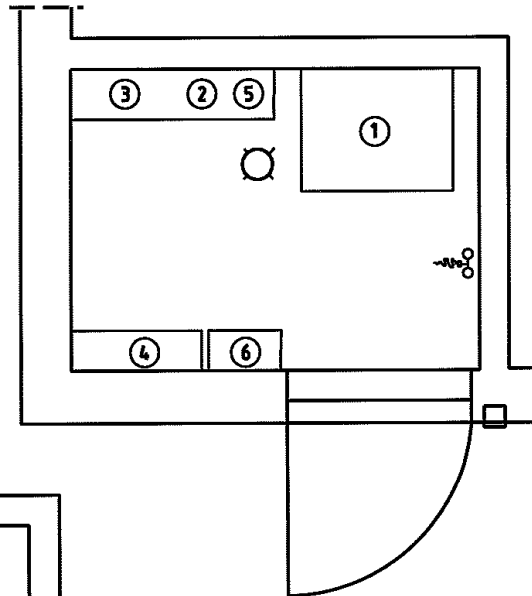


Pientalon tekninen laitetila (omakotitalo, paritalo)

- ① Lämmönjakokeskus
- ② Lämmön mittaus
- ③ Kylmävesimittari
- ④ Sähköpääkeskus
- ⑤ Puhelinliitäntärasia
- ⑥ Antennilaitteet
- ⊕ Vesipiste
- ⊙ Lattiakaivo
- Avainsäily



Laitetilan suositeltava vähimmäiskoko on
1200 mm x 1600mm

Mittauskeskuksen ja sähköpääkeskuksen
eteen tulee jädä
vapaata huoltotilaa 800 mm.

Sähköpääkeskuksen yläpuolelle ei saa
sijoittaa putkistoja tai
kanavia

Tilan sisäpuolisten pintakerrosten
paloluokkavaatimukset:
E1 / 1997: 1/l (esim. betoni, tiili tai
lujabetoni
E1 / 2002: seinät ja katot B-s1, d0
: lattiat Dfl-S1.