



KAUKOLÄMMÖN MYYNTIHINNASTO

Voimassa 1.1.2018 alkaen

Kaukolämmön myyntihinnasto koostuu kahdesta komponentista: perusmaksusta ja energiamaksusta. Perusmaksu määritetään vuositasolle ja hinta jaetaan laskuille tasan joka kuukaudelle. Kaukolämmön käytöstä laskutetaan energiamaksua kuukausittain mitatun kulutuksen ja kuukauden energiamaksun mukaan.

1-3 asuntoa, tilavuus alle 1500m³ PERUSMAKSU €/vuosi

Perusmaksu muodostuu vakio-osasta ja muuttuvasta osasta. Lämmityksen alussa perusmaksun muuttuva osan arvo lasketaan kaavalla: kiinteistön rakennustilavuus * 25 kWh/m³. Alkuvaiheen muuttuvan osan peruste on voimassa ensimmäiset kaksi kalenterivuotta. Jatkossa peruste tarkistetaan mitattujen vuosikulutuksien perusteella asiakastietojärjestelmän avulla. Perusteen tarkastaminen tehdään lämmityskauden jälkeen. Perustetta muutetaan jos se muuttuu enemmän kuin 20 prosenttia. Muutokset tulevat voimaan seuraavan kalenterivuoden alusta.

Arvonlisäveroton hinta		Arvonlisäverollinen hinta	
Vakio-osa	Muuttuva osa	Vakio-osa	Muuttuva osa
€/vuosi	€/MWh, vuosi	€/vuosi	€/MWh, vuosi
240,00	6,00	297,60	7,44

Esimerkkilaskelma: Asuinrakennuksen tilavuus on 600m³:

Peruste alussa on 600 m³ * 25 kWh/m³ = 15 MWh

Perusmaksun suuruus: Vakio-osa + Muuttuva osa * Peruste

Perusmaksun suuruus: 240 €/vuosi + 15 MWh * 6,00 €/MWh = 330 €/vuosi (alv 0 %), 409,20 €/vuosi, alv 24 %

MUUT RAKENNUKSET PERUSMAKSU €/vuosi

Laskutustehona käytetään liittymisvaiheessa määriteltyä sopimustehoa tai mitattuihin tuntitietoihin perustuvaa tehoa. Perusmaksua laskutetaan kuukausittain tasaerissä; vuositason maksu jaetaan tasan kuukausille.

Laskutusteho	Arvonlisäveroton hinta		Arvonlisäverollinen hinta	
	Vakio-osa	Muuttuva osa	Vakio-osa	Muuttuva osa
kW	€/vuosi	€/kW, vuosi	€/vuosi	€/kW, vuosi
0...9	395,33	0,00	490,21	0,00
10...29	0,00	39,53	0,00	49,02
30...99	32,13	38,46	39,84	47,69
100...249	1 101,03	27,77	1 365,28	34,43
250...699	4 253,66	15,16	5 274,54	18,80
700...	8 590,16	8,97	10 651,80	11,12

Esimerkkilaskelma: käyttöpaikan laskutusteho on 220 kW

Perusmaksu: 1101,03 €/vuosi + 220 kW * 27,77 €/kW = 7210,43 €/vuosi (alv 0 %), 8940,93 €/vuosi, alv 24 %

Hinnat on vahvistettu arvonlisäverottomina, arvonlisäverokanta 24 %. Muut verot ja veroluonteiset maksut lisätään hintoihin täysimääräisinä. Hinnat on laskettu muutosajankohdan kustannustason mukaisesti. Hintoihin tehdään muutoksia kustannusten muuttuessa. Lisätietoja kaukolämmöstä: www.vantaanenergia.fi



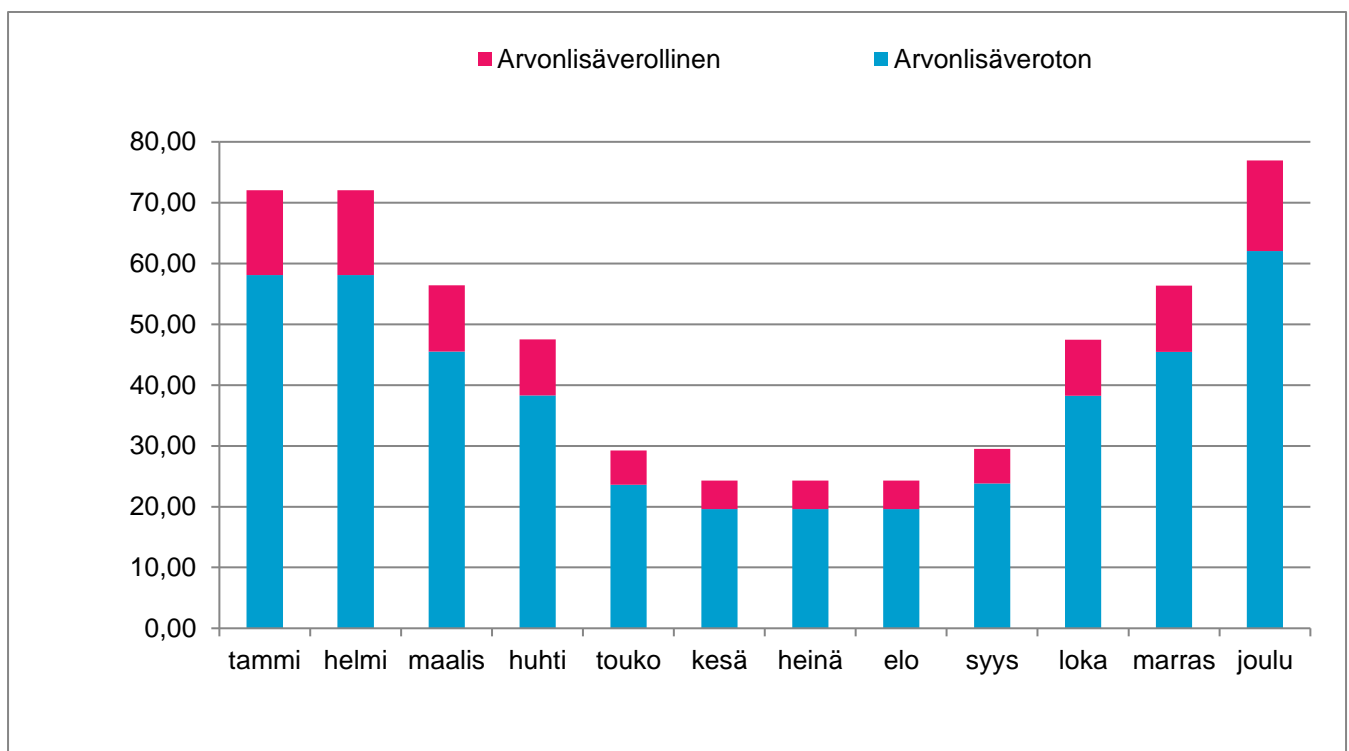
KAUKOLÄMMÖN MYYNTIHINNASTO

Voimassa 1.1.2018 alkaen

Myyntihinnasto koostuu kahdesta komponentista: perusmaksusta ja energiamaksusta. Perusmaksu määritetään vuositasolle ja hinta jaetaan laskuille tasan joka kuukaudelle. Kaukolämmön käytöstä laskutetaan energiamaksua kuukausittain käyttöpaikan mitatun kulutuksen ja käyttökuukauden energiamaksun mukaan.

ENERGIAMAKSU €/MWh

	tammi	helmi	maalis	huhti	touko	kesä	heinä	elo	syys	loka	marras	joulu
alv 0%	58,10	58,10	45,50	38,30	23,60	19,60	19,60	19,60	23,80	38,25	45,45	62,05
alv 24%	72,04	72,04	56,42	47,49	29,26	24,30	24,30	24,30	29,51	47,43	56,36	76,94



Hinnat on vahvistettu arvonlisäverottomina, arvonlisäverokanta 24 %. Muut verot ja veroluonteiset maksut lisätään hintoihin täysimääräisinä. Hinnat on laskettu muutosajankohdan kustannustason mukaisesti. Hintoihin tehdään muutoksia kustannusten muuttuessa.

Lisätietoja kaukolämmöstä löytyy kotisivuiltamme www.vantaanenergia.fi