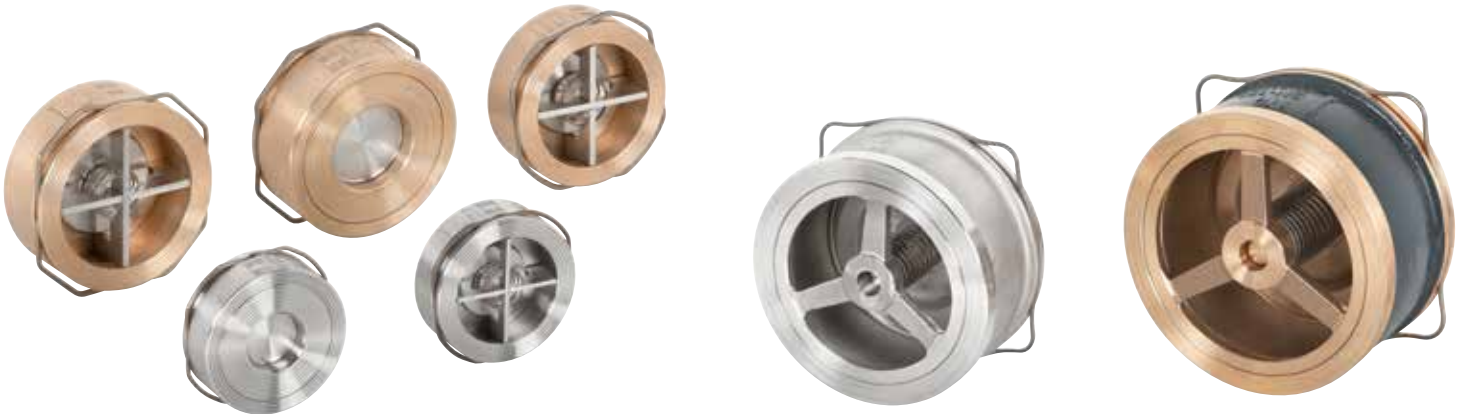


Rückfluss- Sicherung

Teller-Rückschlagventil



Mod. 170 EN ASME/ANSI

Mod. 172 EN ASME/ANSI

Anschluss: Für Zwischenflansch-Montage
DN: 15 bis 100

Werkstoff: ■ Rotguss. PN-16
■ Stahl. PN-40
■ Edelstahl. PN-40

Dichtung: ● Metallisch

Anschluss: Für Zwischenflansch-Montage
DN: 125 bis 300

Werkstoff: ■ Grauguss. PN-16
■ Rotguss. PN-16
■ Stahl. PN-40
■ Edelstahl. PN-40

Dichtung: ● Metallisch

Teller-Rückschlagventil mit Zentrierring Zum Einklemmen zwischen Flanschen gemäß den Normen DIN, UNE, ANSI, BS usw. DN-15 bis 100. Kurzbaulänge nach EN-558, basis-serie 49.

Teller-Rückschlagventil mit Zentrierring Zum Einklemmen zwischen Flanschen gemäß den Normen DIN, UNE, ANSI, BS usw. DN-125 bis 300. Kurzbaulänge nach EN-558, basis-serie 49 und 51.

Je nach Ausführung

 -60°C bis +400°C
 40,00 bar
 Dampf / Gase / Flüssigkeiten

Je nach Ausführung

 -60°C bis +400°C
 40,00 bar
 Dampf / Gase / Flüssigkeiten