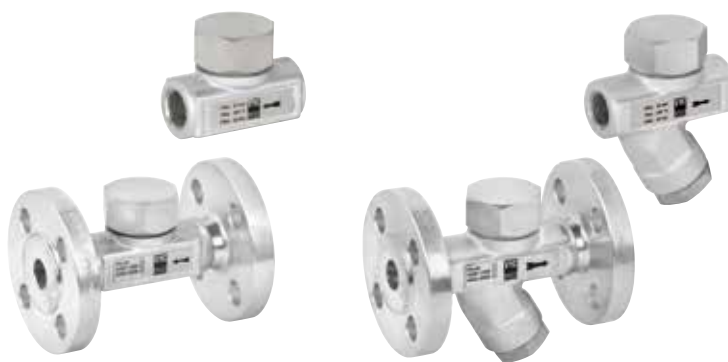


Kondensatableiter

Kolben-Rückschlagventil



Termodinamische kondensatableiter



041-042 ohne Schmutzfänger 043-044 mit Schmutzfänger

Mod. 179 EN ASME/FNPT ASME/SW

Mod. 041 EN ASME/FNPT ASME/SW

- Anschluss: Innengewinde GAS
 Innengewinde NPT
 Schweißenden SW
 R: 1/4" bis 2"
 Werkstoff: ■ Messing. PN-200
■ Stahl. PN-250
 Dichtung: ■ Edelstahl. PN-250
● Metallisch

Mod. 043 EN ASME/FNPT ASME/SW

- Anschluss: Innengewinde GAS
 Innengewinde NPT
 Schweißenden SW
 R: 1/2" bis 1"
 Werkstoff: ■ Edelstahl. PMA. 63 bar
 Dichtung: ● Metallisch

Rückschlagventil mit Sprungantrieb Kolbenverschluss.

Mod. 042 EN ASME/ANSI

Mod. 044 EN ASME/ANSI

Je nach Ausführung



- Anschluss: Flansch x Flansch
 DN: 15 bis 25
 Werkstoff: ■ Edelstahl. PMA. 63 bar
 Dichtung: ● Metallisch

Zum Ableiten von Dampfkondensaten.
 Anwendungsgebiete: Dampfrohrleitungen, Bügelmaschinen, Wäschereien und Reinigungen, Speicher und Behälter mit Kondensatableitung, Mehrscheibenpressen, Vulkanisierautoklaven, Druckminderungsanlagen, usw.

Je nach Ausführung

