

Runde Klarsichtgläser



Für Schaugläser

Modell 006



Diese Gläser gestatten in Gefäßen aller Art, einschließlich Druckbehältern, die Sichtkontrolle des Flüssigkeitsstands unter besonderen thermischen und chemischen Bedingungen. Auch zur Prozessprüfung geeignet.

Die Qualität der Schaugläser erfüllt die strengsten Sicherheits- und Garantieanforderungen der allgemeinen Industrie.

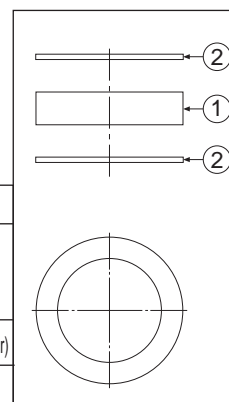
Eigenschaften

- Chemisch sehr stabiles Borsilikatglas.
- Außerordentliche Reinheit und Homogenität.
- Niedriger Wärmeausdehnungskoeffizient.
- Thermisches Vorspannen garantiert große mechanische Festigkeit.
- Garantiert lange Haltbarkeit durch hohe Beständigkeit gegenüber schroffen Temperatur- und Druckwechseln sowie gegenüber chemischen Aggressionen.
- Perfekter Schliff an den Dichtungsflächen.
- Das Glas zerspringt bei Bruch nicht in Stücke.
- Entspricht internationalen Normen: DIN-7080, ÖNorm M7353, usw.

WICHTIG

Auf Bestellung:

- Dichtungen anderer Art: Karton vom Typ Klingerit acidit, PTFE (Teflón) usw.



TEILENR.	TEIL	MATERIAL
1	Glas	Borsilikat
2	Dichtung	Graphit
BETRIEBS- BEDINGUNGEN	DRUCK IN bar	10/16/25/40 (Siehe ZULÄSSIGER BETRIEBSDRUCK IN bar)
	HÖCHSTTEMPERATUR IN °C	280 ÷ 300

D x b	ZULÄSSIGER BETRIEBSDRUCK IN bar	TOLERANZEN		PARALLELISMUS TOLERANZEN	d1	d2	B	GEWICHT IN KG.	CODE
		D	b						
45x10	40	+0,50 -0,50		0,20	45	32	1,50	0,38	2101-006.8451
63x10	16							0,81	2101-006.5631
63x15	40							1,13	2101-006.8631
80x12	16							1,49	2101-006.5801
80x20	40							2,34	2101-006.8801
100x15	16							2,75	2101-006.5001
100x25	40							4,14	2101-006.8001
125x20	16	+0,80 -0,80	0,25	125	100	1,50	5,67	2101-006.5251	
125x30	40	+0,50 -0,25					7,65	2101-006.8251	
150x25	16	+0,80 -0,80					9,90	2101-006.5501	
150x30	25						11,70	2101-006.6501	
175x25	16	+0,80 -0,40					14,16	2101-006.5751	
175x30	25						16,82	2101-006.6751	
200x30	16	200					175	21,85	2101-006.5002
250x30	10	+1,00 -1,00	0,30	250	225	34,68	2101-006.3501		

Chemische Eigenschaften

Hydrolytische Beständigkeit	0,019	ISO-719	KLASSE-1
	0,030	ISO-720	KLASSE-1
Säurebeständigkeit	0,2	DIN-12116	KLASSE-1
Basenbeständigkeit	89	ISO-695	KLASSE-2

Physikalische Eigenschaften

Glastyp.....	Ggl 490	
Mittlerer linearer Ausdehnungskoeffizient bei $\alpha_{20} \text{ } ^\circ\text{C} / 300 \text{ } ^\circ\text{C}$	$< 5 \cdot 10^{-6} \text{ K}^{-1}$	
Transformationstemperatur nach DIN-52324.....	575°C	
Glastemperatur bei Viskosität dPas (Poise):	10^{13}	553°C
	$10^{7,6}$	775°C
	10^4	1.225°C
Dichte.....	2,39 g/cm ³	
Elastizitätsmodul.....	73,54 N/mm ²	
Kontraktionszahl	0,19 μ	
Spezifische Wärmespannung $\varphi = \frac{E \cdot \infty}{1 - \mu}$	0,405 Nmm ⁻² K ⁻¹	
Wärmeleitfähigkeit λ	1,168 $\frac{\text{W}}{\text{m} \cdot \text{K}}$	
Brechungszahl $n_d \lambda = 587,6 \text{ mm}$	1,494	
Photoelastizitätskonstante K.....	$2,9 \cdot 10^{-6} \text{ mm}^2/\text{N}$	

