

صمام النزف البخار بشكل المعدن المزوج

إتصال بشريط اللولب الطراز 143

إتصال بشفة محلبة الطراز 144

إستعمال في نزف المكثفات الباردة البخارية .
التطبيق : أنبوبة البخار
المحول الساخن... الكيمياء والصناعة الكيماوية و إلخ .

مواصفات

-- إن مواد إختبار الإختبارات الدقة يمكن أن تقاوم للكشط و لدرجة الحرارة العالية و للتآل
واحدة من حزام المعدن المزوج , المقاومة العالية للتآل و تضمنين أن طلب الحماية و الصيانة
-- الهيكل مسيطر , المفردة يتكن ان تفكك القطع الغيار و

وصول إلى أسفل .

-- الترابيب سهل , رغم نحن نقترح أن الترابيبات المستوية . أن يمكن ان يتراب على أية المكان .
-- المختصر و المثبوت . تخفيف الوزن و المقاس لسهولة التخزين .

المياه البخاري يمكن أن تتقدم حجم الإحتياجات لأحوال المتنوعة , ولا تتجاوز المقاس المعين
--مصممة الداخل من صمام النزف

-- أثرت أمية النزف .

-- صمام النزف أيضا مستعمل في صمام الوقوف لرجوع في الداخل \ مرشح . مع وظيفة التصريف الغار .
-- محكمة البذا و الغلق , تجنّب أن ضرر البخار .

-- الهادئة

إتخاذ وحدة الصنع , إختلاف درجة التمديد بالوجهين, قصد ان تميز بمرونة التحكم العالية .

--قرص المعدن المزوج غير القطع

-- لسبب مصيبة بمؤثر من الزلزلة و تصادم المياه وتكرير البخار الحراري , المكثفات الباردة التآلية , الثلوج .

-- ابر مساحة السطح للمرشح , تضمنين ان حماية مجال الختم .

لسطح الختم قيام الفعل و المتسو و يجعله ختم الكثافة العالية , حتى يتجاوز على طلب من DIN-3230/3 .

-- آل صمام النزف المياه البخاري إختبار الفحص الشامل الصارم .

إذا طلب سيقا , سيتبع صمام النزف المياه البخاري مع تقديم المادة المعلومات , السك , الإختبارات ,

القطع الغيار قيام ترقيم . التسجيل . الفحص

سهادة الكفاءة .



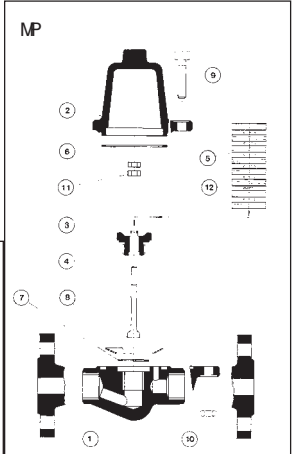
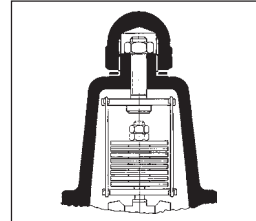
الطراز 143

الطراز 144

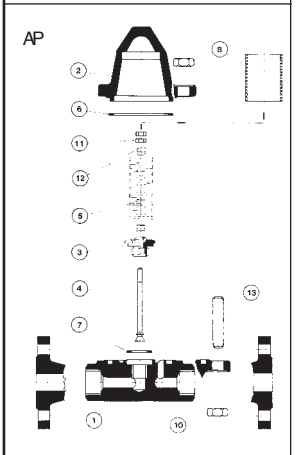
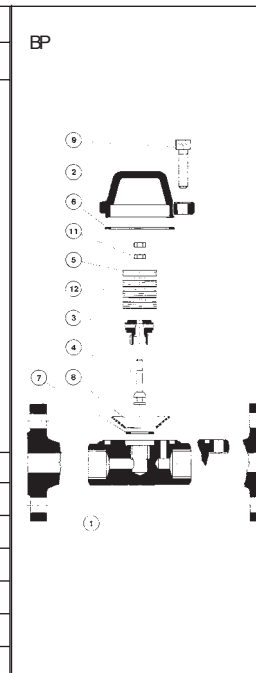
المواد الهامة

بحسب الطلب :

1- أخر الإتصال : شريط اللولب



رقم القطع الغيار	قطع غيار	مواد		
		فولاذ الكربون		
1	صمام	فولاذ الكربون (1)(EN-1.0460)		
2	غطاء الصمام	فولاذ الكربون (1)(EN-1.0460)		
3	قاعدة	الفولاذ مقاوم للصدأ (EN-1.4309)		
4	سدة الصمام	الفولاذ مقاوم للصدأ (EN-1.4112)		
5	قرص المعدن المزوج	RGR		
6	غيار التوصيل	الجرافيت		
7	غيار التوصيل	نحاس		
8	مرشح	الفولاذ مقاوم للصدأ (EN-1.4301)		
9	مسمار البرغي	فولاذ الكربون (EN-1.1191)		
10	صمولة	فولاذ الكربون (2) (EN-1.1141)		
11	صمولة	الفولاذ مقاوم للصدأ (2)(EN-1.4309)		
12	حلقة الوسادة	الفولاذ مقاوم للصدأ (EN-1.4309)		
13	ترباس البرغي بالراسين	فولاذ الكربون (EN-1.1191)		
نوع	R	BP	MP	AP
		الضغط المنخفض	الضغط الوسط	الضغط العالي
		1/2" و 3/4"	1/2" و 3/4"	1/2" إلى 1"
	DN (القطر الإسمي)	15 إلى 25	15 إلى 25	15 إلى 25
	PN (الضغط الإسمي)	40	40	100
مجال الشغل الإباحي	الضغط الأقصى (bar)	17	23	80
	درجة الحرارة القصوى ()	400	400	450



(1) الطراز AP إتخاذ فولاذ الكربون لصنع (EN-1.5415)

(2) الطراز BP الفولاذ مقاوم للصدأ (EN-1.4401)