

Поплавковый и термостатный конденсатоотводчики

Резьбовое соединение Модель 241-243

Фланцевое соединение Модель 244



Для извлечения насыщенного или перегретого пароконденсата или пароконденсата низкого давления. Применяется для: паропроводов, теплообменников, установок с автоматической регулировкой температуры и т.д. для химической и нефтехимической промышленности и т.д.

Технические характеристики

— Работает с поплавковым клапаном, который открывается для забора конденсата и его транспортировки. Также установлен элемент, который автоматически предотвращает попадание воздуха.

— Материалы тщательно выбираются для обеспечения сопротивления износу, температуре и коррозии.

— Простая конструкция.

— Компактная, прочная конструкция. меньший вес и размер, которые упрощают хранение.

— Предназначены для выбора подходящего промывочного устройства в соответствии с требованиями в каждом случае и для предотвращения превышения размеров. Без сомнений, это самый удобный из всех отделителей конденсата для больших и маленьких скоростей потока.

Обладает способностью непрерывного выведения конденсата высокого давления.

— Опускается при фактической температуре пара, что гарантирует максимальную теплоотдачу.

— Точное открытие и закрытие, предотвращающее потери пара.

— Простая установка. Все модели предназначены для горизонтальной установки и потока слева направо. При повороте конденсационного горшка на 180° в той же плоскости инвертирует направление потока. Для модели 241, измененное положение тела относительно крышки позволяет конденсационному горшку настраиваться под поток слева направо, справа налево или вертикальный нисходящий.

— На заводских табличках предоставлена информация с указанием условий эксплуатации и установки.

— Тихая работа.

— Нечувствителен к вибрации, гидравлическим ударам, промежуточному пару, коррозионному конденсату, гололедице и т.д.

— Различные обратные давление и температуры конденсата не влияют на работу.

— Обработанные замкнутые поверхности, которые измельчены, притерты и отшлифованы для обеспечения уровня герметичности, которое даже превышает требования EN 12266-1.

— Все продувочные устройства тщательно проверены и выполнены.

— Каждый элемент пронумерован, зарегистрирован и отслежен. При предварительном запросе, все сертификаты на материалы, обшивки, испытания и выполнения, которые предоставляются с конденсатоотводчиком.

ВАЖНО

Заказано:

— Оснащенный паровым анти-блокирующим устройством.

— Вариант производства в других материалах для особых условий работы (высокая температура, жидкость и т.д.).

— Изоляционные оболочки для предотвращения потерь радиации, вызванное суровыми погодными условиями.

— Оснащенный паровым Для извлечения Газ а Жидкость



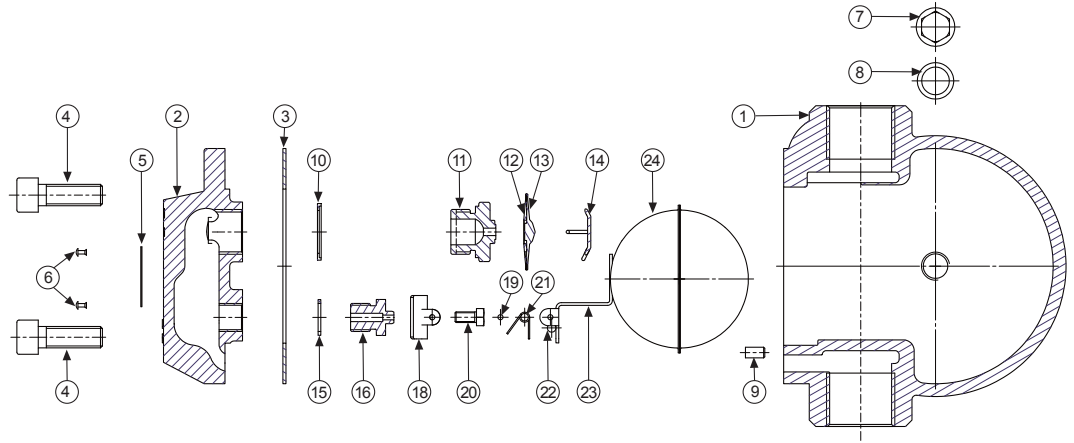
Model 241

Model 243

Model 244

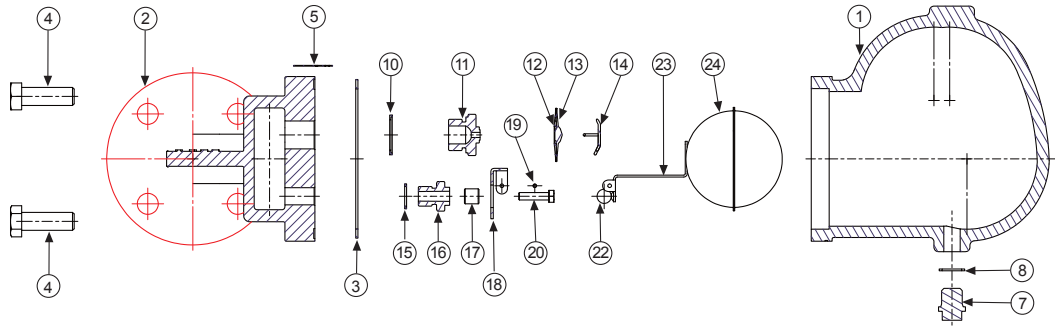
EN ASME/FNPT ASME/SW ASME/ANSI

Mod. 241 1/2", 3/4" and 1"



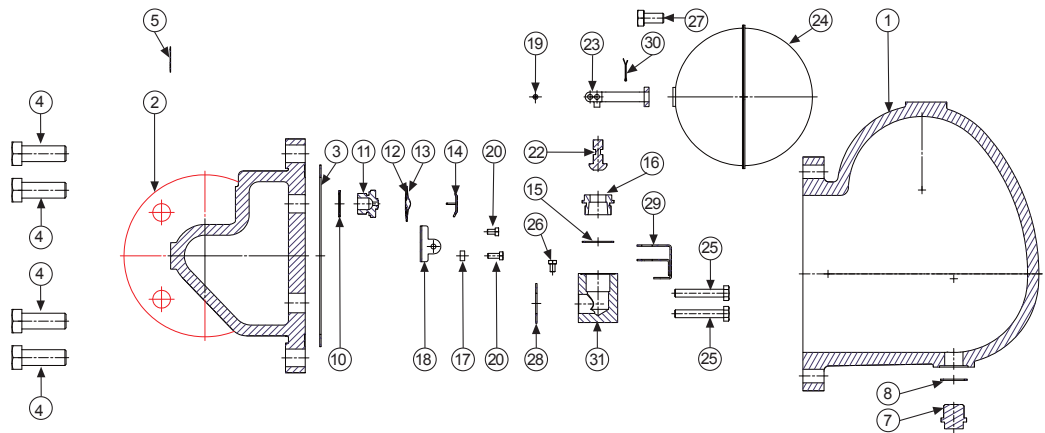
Mod. 243 1/2", 3/4" and 1"

Mod. 244 DN 15,
DN 20 and DN 25



Mod. 243 1 1/2" and 2"

Mod. 244 DN 40 and DN 50



МОДЕЛЬ		244															
DN		15			20			25			40			50			
СОЕДИНЕНИЯ		I - Фланцы PN-16 EN-1092-1 II - Класс фланцев 150 lbs ASME/ANSI B16.5 III - Класс фланцев 300 lbs ASME/ANSI B16.5															
		I	II	III	I	II	III	I	II	III	I	II	III	I	II	III	
H		135			135			241			343			343			
h		47,50	45,00	47,50	52,50	50,00	57,50	57,50	55,00	62,50	75,00	62,50	75,00	82,50	77,50	82,50	
h ₁		100			110			150			230			230			
L		150			150			160			230			230			
L ₁		104			104			164			270			270			
D		95	90	95	105	100	115	115	110	125	150	125	150	165	155	165	
K		65,00	60,30	66,70	75,00	69,90	82,60	85,00	79,40	88,90	110,00	98,40	120,70	125,00	114,30	127,00	
l		14,00	15,90	15,90	14,00	15,90	19,10	14,00	15,90	19,10	18,00	15,90	19,10	18,00	22,20	19,10	
b		16,00	11,60	14,70	18,00	13,20	16,30	18,00	14,70	17,90	18,00	17,90	21,10	18,00	19,50	22,70	
КОЛ-ВО ОТВЕРСТИЙ		4			4			4			4			8			
R		1/4"															
		Газовая цилиндрическая труба с внутренней резьбой Витворта ISO 228/1 от 1978г. (DIN-259)															
ВЕС кг		5,65			6,15			12,00			35,00			35,00			
КОД 2108 - ФЛАНЕЦ	PN-16	МАКС. ПЕРЕДАВЛЕНИЕ бар	4,5	244.50241	244.53441	244.51041	244.51241	244.52041									
			10	244.50242	244.53442	244.51042	244.51242	244.52042									
			14	244.50243	244.53443	244.51043	244.51243	244.52043									
			4,5	244.502411	244.534411	244.510411	244.512411	244.520411									
			10	244.502421	244.534421	244.510421	244.512421	244.520421									
			14	244.502431	244.534431	244.510431	244.512431	244.520431									
	150 lbs	МАКС. ПЕРЕДАВЛЕНИЕ бар	4,5	244.502412	244.534412	244.510412	244.512412	244.520412									
			10	244.502422	244.534422	244.510422	244.512422	244.520422									
			14	244.502432	244.534432	244.510432	244.512432	244.520432									
			4,5	244.502411	244.534411	244.510411	244.512411	244.520411									
			10	244.502421	244.534421	244.510421	244.512421	244.520421									
			14	244.502431	244.534431	244.510431	244.512431	244.520431									
300 lbs	МАКС. ПЕРЕДАВЛЕНИЕ бар	4,5	244.502412	244.534412	244.510412	244.512412	244.520412										
		10	244.502422	244.534422	244.510422	244.512422	244.520422										
		14	244.502432	244.534432	244.510432	244.512432	244.520432										
		4,5	244.502411	244.534411	244.510411	244.512411	244.520411										
		10	244.502421	244.534421	244.510421	244.512421	244.520421										
		14	244.502431	244.534431	244.510431	244.512431	244.520431										



ПРОПУСКНАЯ СПОСОБНОСТЬ В кг/ч

МОДЕЛЬ	МАКСИМАЛЬНЫЙ ПЕРЕПАД ДАВЛЕНИЯ В бар	R1	DN	ПЕРЕПАД ДАВЛЕНИЯ В бар																
				0,5	1	1,5	2	3	4	4,5	5	6	7	8	9	10	11	12	13	14
241	4,5	1/2"-3/4"		200	280	320	350	400	454	495										
	4,5	1"		530	700	750	879	1019	1099	1229										
	10	1/2"-3/4"		135	150	165	180	210	241	255	280	300	350	391	405	420				
	10	1"		230	320	370	420	510	570	600	640	680	710	760	800	820				
	14	1/2"-3/4"		125	140	150	165	190	221	230	246	271	296	325	350	375	404	430	454	482
	14	1"		130	160	180	220	260	300	320	330	360	380	400	430	450	460	475	490	510
243-244	4,5	1/2"-3/4"	15-20	200	280	320	350	400	454	495										
	4,5	1"	25	840	945	1049	1155	1358	1569	1673										
	4,5	11/2"-2"	40-50	3022	3272	3521	3787	4295	4795	5056										
	10	1/2"-3/4"	15-20	135	150	165	180	210	241	255	280	300	350	391	405	420				
	10	1"	25	604	654	710	760	870	974	1024	1079	1185	1290	1394	1499	1603				
	10	11/2"-2"	40-50	2234	2684	2847	2920	3097	3337	3417	3526	3700	4030	4404	4790	5119				
	14	1/2"-3/4"	15-20	125	140	150	165	190	221	230	246	271	296	325	350	375	404	430	454	482
	14	1"	25	425	454	480	510	565	620	645	675	730	785	839	895	949	1004	1064	1120	1174
	14	11/2"-2"	40-50	1944	2268	2538	2777	2972	3097	3176	3251	3367	3620	3887	4125	4366	4586	4795	4994	5190

Установка

