

Конденсатоотводчик с опрокинутым открытым поплавком

Модель 343



Для извлечения насыщенного или перегретого пароконденсата или пароконденсата низкого давления.
Применим для: паропроводов, теплообменников, установок с автоматической регулировкой температуры и т.д. для химической и нефтехимической промышленности и т.д.

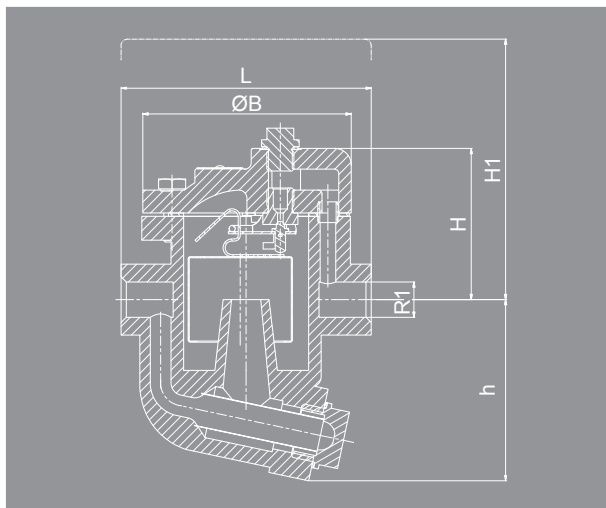
Технические характеристики

- Конденсатный горшок работает с опрокинутым открытым поплавком, который приводится в движение разницей плотности между конденсатом и паром. При наличии конденсата поплавок опускается, освобождая тарельчатый клапан и обеспечивая выход конденсата. При попадании пара поплавок поднимается и блокирует проход, тем самым обеспечивая свободную от конденсата линию. Это повторяется циклично, автоматически удаляя воздух и собирая конденсат.
- Материалы тщательно выбираются для обеспечения сопротивления износу, температуре и коррозии.
- Простая конструкция.
- Долгий срок службы с высокой рабочей эффективностью.
- Практически не требует обслуживания.
- Компактная, прочная конструкция. Уменьшенный вес и размер, которые упрощают хранение.
- Идеально подходит для среды с высокой пропускной способностью конденсата.
- Замечательное выполнение с периодическим сбросом.
- Опустошается при фактической температуре пара, что гарантирует максимальную теплоотдачу.
- Точное открытие и закрытие, предотвращающее потери пара.
- На заводских табличках предоставлена информация с указанием условий эксплуатации и установки.
- Только для вертикальной установки, направление потока указывается стрелками.
- Тихая работа.
- Нечувствителен к вибрации, гидравлическим ударам, промежуточному пару, коррозионному конденсату, гололедице и т.д.
- Различные обратные давление и температуры конденсата не влияют на работу.
- Обработанные замкнутые поверхности, которые измельчены, притерты и отшлифованы для обеспечения уровня герметичности, которое даже превышает требования EN 12266-1.
- Все продувочные устройства тщательно проверены и выполнены.
- Каждый элемент пронумерован, зарегистрирован и отслежен. При предварительном запросе, все сертификаты на материалы, обшивки, испытания и выполнения, которые предоставляются с конденсатоотводчиком.

ВАЖНО

Заказано:

- Вариант производства в других материалах для особых условий работы (высокая температура, жидкость и т.д.).
- Изоляционные оболочки для предотвращения потерь радиации, вызванное суровыми погодными условиями.



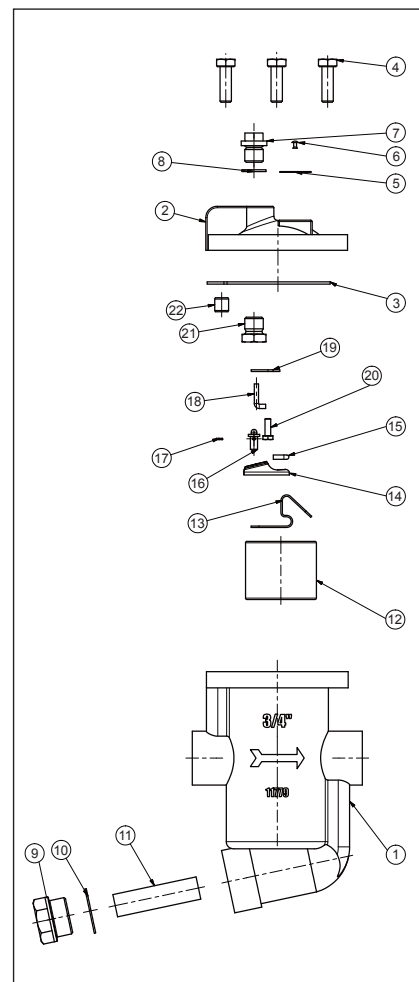
EN ASME/FNPT

R1	1/2"			3/4"			1"			
СОЕДИНЕНИЯ	Газовая цилиндрическая труба с внутренней резьбой Витворта ISO 228/1 от 1978г. (DIN-259) NPT редьба, ANSI-B2.1									
H	73			97			142			
H1	150			210			284			
h	87			109			119			
L	130			130			180			
ØB	100			100			160			
ВЕС кг.	3,20			3,80			9,20			
МАКС. ПЕРЕПАД ДАВЛЕНИЯ В бар	11,00	8,50	4,00	12,50	8,50	4,00	14,00	8,50	4,00	
КОД 2108 –	GAS	343.50261	343.50262	343.50263	343.53461	343.53462	343.53463	343.51061	343.51062	343.51063
	NPT	343.502611	343.502621	343.502631	343.534611	343.534621	343.534631	343.510611	343.510621	343.510631

№ ЕДИНИЦЫ	ЕДИНИЦА	МАТЕРИАЛ
1	Корпус	Чугун (EN-JL1040)
2	Крышка	Чугун (EN-JL1040)
3,10	Уплотнение	Клингеритовый картон
4	Шуруп	Углеродная сталь (EN-1.1191)
5	Панель	Нержавеющая сталь (EN-1.4301)
6	Заклепка	Углеродная сталь (EN-1.1141)
7,9	Заглушка	Углеродная сталь (EN-1.1181)
8	Уплотнение	Медь
11	Фильтр	Нержавеющая сталь (EN-1.4301)
12	Поплавок	Нержавеющая сталь (EN-1.4301)
13	Рука	Нержавеющая сталь (EN-1.4301)
14	Уровень	Нержавеющая сталь (EN-1.4301)
15	Укрепление	Нержавеющая сталь (EN-1.4301)
16	Клапан	Нержавеющая сталь (EN-1.4028)
17	Болт	Нержавеющая сталь (EN-1.4301)
18	Направляющее устройство	Нержавеющая сталь (EN-1.4301)
19	Опора	Нержавеющая сталь (EN-1.4301)
20	Шуруп	Нержавеющая сталь (EN-1.4301)
21	Гнездо	Нержавеющая сталь (EN-1.4028)
22	Втулка	Нержавеющая сталь (EN-1.4301)
R1		1/2" - 1" (ГАЗ, NPT)
РАБОЧИЕ УСЛОВИЯ	МАКС. ДОПУСТИМОЕ ДАВЛЕНИЕ В бар	16
	МАКС ДОПУСТИМАЯ ТЕМПЕРАТУРА В °С	220
	МАКС. ДОПУСТИМОЕ ПРОТИВОДАВЛЕНИЕ НА ВЫХОДЕ ПО СРАВНЕНИЮ С ДАВЛЕНИЕМ НА ВХОДЕ	90%
	МИН. ПЕРЕПАД ДАВЛЕНИЯ В бар	0,1

ПРОПУСКНАЯ СПОСОБНОСТЬ КОНДЕНСАТА В кг/ч

R1	МАКС. ПЕРЕПАД ДАВЛЕНИЯ В бар	ПЕРЕПАД ДАВЛЕНИЯ В бар												
		0,5	1	2	3	4	5	6	7	8,5	10	11	12,5	14
1/2"	11	40	80	125	140	180	190	210	225	245	260	280		
	8,5	65	115	180	215	250	265	280	290	300				
	4	110	160	210	250	280								
3/4"	12,5	65	115	180	215	250	270	290	310	330	360	375	390	
	8,5	120	180	250	290	330	360	380	400	430				
	4	160	225	310	350	410								
1"	14	65	125	200	265	310	340	385	420	450	485	500	530	565
	8,5	190	330	490	600	660	725	785	830	860				
	4	265	430	640	800	890								



Фактор безопасности

В разряженном состоянии температура конденсата равна температуре пара, поэтому действительная пропускная способность продувочного устройства меньше исходя из потока конденсата, который указан в таблице пропускной способности. Исходя из этого, необходимо учитывать фактор безопасности для требуемой пропускной способности.

СФЕРА ПРИМЕНЕНИЯ	ФАКТОР БЕЗОПАСНОСТИ	
	Давление	
	Постоянное	Переменное
Процессы нагревания	2	3
Сбор конденсата	1,5	1,5
Паровые линии	1,5	1,5

Принципы выбора

Необходимо выбирать продувочное устройство наименьшего размера с рабочим давлением, которое предлагает необходимую пропускную способность, умноженную на фактор безопасности между 2 и 3. Например: Давление на входе: 4 бар. Противодавление: 1 бар. Требуемая пропускная способность: 150 кг/ч. Фактор безопасности: 2. Выбранная пропускная способность: 300 кг/ч. (2x150 кг/ч).

Необходимо выбрать мод. 343, 3/4" размера, для макс. перепада давления 4

бар.

VYC industrial, sa
Founded in 1914

www.vycindustrial.com

Avenc del Daví, 22 Pol. Ind. Can Petit 08227 TERRASSA (Barcelona) SPAIN

+34 93 735 76 90 +34 93 735 81 35 119 @info@vycindustrial.com

Informative brochure, without obligation and subject to our General Sales Conditions.