

Válvula de seguridad rompedora de vacío

Modelo 795



EN

La válvula actúa como un regulador automático de alivio de depresión y evita que se produzca el vacío en el interior de instalaciones o recipientes a presión.

En conformidad con la directiva ATEX 94/9/CE "Aparatos y sistemas de protección destinados a ser utilizados en atmósferas potencialmente explosivas".

Características

- Accionadas por resorte helicoidal de acción directa.
- Simplicidad constructiva asegurando un mantenimiento mínimo.
- Diseño interior del cuerpo concebido para proporcionar un perfil de flujo favorable.
- Cierres blandos consiguiendo grados de estanqueidad superiores al exigido según EN 12266-1, siempre que la válvula, en condiciones no operativas, esté sometida a una presión igual o superior a la atmosférica.
- Gran capacidad de carga.
- Todas las válvulas se suministran precintadas a la depresión de disparo solicitada, simulando las condiciones de servicio, y son ensayadas y verificadas rigurosamente.
- Todos los componentes están numerados, registrados y controlados. Si previamente se solicita se acompañará a la válvula certificaciones de materiales, coladas, pruebas y rendimientos.



IMPORTANTE

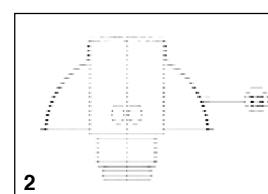
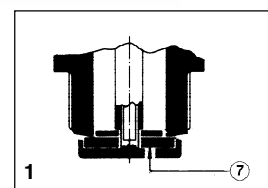
- 1.- Cierres de Fluorelastómero (Vitón) o Caucho de silicona, consiguiendo regímenes de fuga inferiores a

$$0,3 \times 10^{-3} \frac{\text{Pa cm}^3}{\text{seg.}}$$

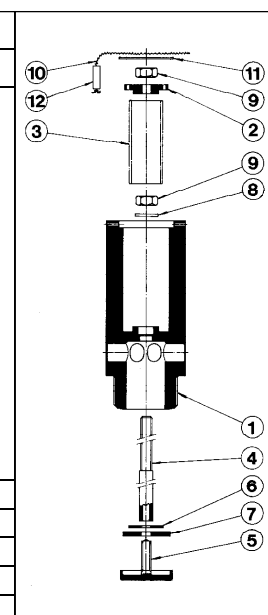
siempre que la válvula, en condiciones no operativas, esté sometida a una presión igual o superior a la atmosférica.

Bajo demanda:

- 1.- Cierres de Buna-nitrilo, Butilo, Caucho natural, E.P.D.M., Polietileno clorosulfonado (Hypalon), Neopreno, ...etc.
- 2.- Mediante el deflector de admisión se consigue evitar la entrada de cuerpos en el interior de la válvula que repercutan en su posterior funcionamiento. (Diseño especial para transportes rodados).
- 3.- Posibilidad de fabricación en otros tipos de material, para condiciones de trabajo especiales (altas temperaturas, fluidos,... etc.).



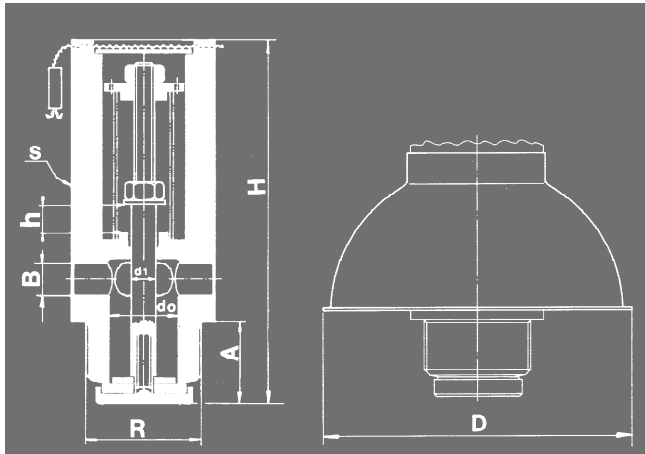
| Nº. PIEZA | PIEZA | MATERIAL | | | |
|-------------------------|------------------------|---|-----|---|-----|
| | | LATON | | ACERO INOXIDABLE | |
| 1 | Cuerpo | Latón (EN-CW617N) | | Acero inoxidable (EN-1.4401) | |
| 2 | Prensamuelle | Latón (EN-CW617N) | | Acero inoxidable (EN-1.4305) | |
| 3 | Muelle | Acero inoxidable (EN-1.4310) | | Acero inoxidable (EN-1.4310) | |
| 4 | Eje | Acero inoxidable (EN-1.4305) | | Acero inoxidable (EN-1.4305) | |
| 5 | Obturador | Latón (EN-CW617N) | | Acero inoxidable (EN-1.4401) | |
| 6, 8 | Arandela | Acero inoxidable (EN-1.4401) | | Acero inoxidable (EN-1.4401) | |
| 7 | Cierre | Fluorelastómero (Vitón) (2) Caucho de silicona (3) | | Fluorelastómero (Vitón) (2) Caucho de silicona (3) | |
| 9 | Tuerca | Acero inoxidable (EN-1.4401) | | Acero inoxidable (EN-1.4401) | |
| 10 | Hilo precintador | Hilo precintador | | Hilo precintador | |
| 11 | Placa características | Aluminio | | Aluminio | |
| 12 | Precinto | Plástico | | Plástico | |
| 13 | Deflector | Acero inoxidable (EN-1.4401) | | Acero inoxidable (EN-1.4401) | |
| DN | | 3/8" a 1" | | | |
| PN | | 16 | | 16 | |
| CONDICIONES DE SERVICIO | PRESION EN bar | 16 | 12 | 16 | 12 |
| | TEMP. MAXIMA EN °C (1) | 120 | 150 | 120 | 150 |
| | TEMP. MINIMA EN °C | -50 | | -50 | |



(1) Para temperaturas superiores a 150°C cierre especial. Para temperaturas superiores a 300°C cierre y muelle especial.
 (2) Campo de temperatura recomendado -30°C a +150°C. Presión máxima de servicio 12 bar.
 (3) Campo de temperatura recomendado -50°C a +115°C. Presión máxima de servicio 9 bar.

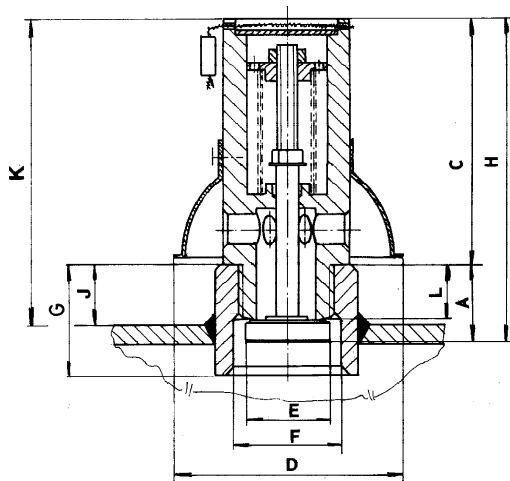
| R | | 3/8" | 1/2" | 3/4" | 1" |
|---|----------------------------|--|-------|---------|---------|
| CONEXIONES | | Rosca Macho Gas Whitworth cilíndrica ISO 228/1 de 1978 (DIN-259) | | | |
| d ₀ | | 9,50 | 12,50 | 16,50 | 20,00 |
| A ₀ = $\frac{\pi}{4}(d_0^2 - d_1^2)$ | | 51,25 | 89,53 | 180,64 | 275,68 |
| H | | 64 | 81 | 90 | 105 |
| A | | 13,00 | 16,50 | 21,00 | 24,00 |
| B | | 4,25 | 5,50 | 8,00 | 9,50 |
| D | | 40 | 65 | 65 | 65 |
| S | | 24 | 32 | 35 (36) | 40 (41) |
| PESO EN kgs. | LATON | 0,15 | 0,36 | 0,46 | 0,78 |
| | ACERO INOXIDABLE | 0,19 | 0,34 | 0,51 | 0,80 |
| CODIGO | LATON 2002-795. | 5381 | 5021 | 5341 | 5101 |
| | ACERO INOXIDABLE 2002-795. | 5382 | 5022 | 5342 | 5102 |

* Acero inoxidable (EN-1.4401).



Ejemplo de montaje

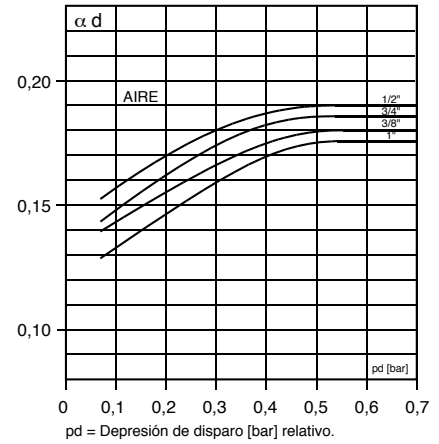
| R | H | A | C | L | E | F | D | K | G | J |
|------|-----|-------|-------|----|-------|-------|----|-----|----|-------|
| 3/8" | 64 | 13,00 | 51,00 | 9 | 13,90 | 20,00 | 40 | 63 | 24 | 12,00 |
| 1/2" | 81 | 16,50 | 64,50 | 12 | 17,80 | 25,50 | 65 | 80 | 32 | 15,50 |
| 3/4" | 90 | 21,00 | 69,00 | 15 | 22,00 | 34,00 | 65 | 95 | 40 | 20,00 |
| 1" | 105 | 24,00 | 81,00 | 18 | 27,50 | 42,00 | 65 | 106 | 50 | 25,00 |



| R | | 3/8" | 1/2" | 3/4" | 1" |
|--|-------------|--------------|-------|-------|-------|
| DEPRESION DE DISPARO EN bar | MAXIMA | 0,40 | 0,40 | 0,40 | 0,40 |
| | MINIMA | 0,05 | 0,05 | 0,05 | 0,05 |
| CAMPO DE REGULACION DE LOS INYECTORES EN bar | 0,05 a 0,10 | CODIGO 56187 | 56191 | 56195 | 56199 |
| | 0,09 a 0,20 | CODIGO 56188 | 56192 | 56196 | 56200 |
| | 0,19 a 0,30 | CODIGO 56189 | 56193 | 56197 | 56201 |
| | 0,29 a 0,40 | CODIGO 56190 | 56194 | 56198 | 56202 |
| d ₀ | | 9,50 | 12,50 | 16,50 | 20,00 |
| h | | 3,42 | 4,50 | 5,94 | 7,20 |
| h/d ₀ | | 0,36 | 0,36 | 0,36 | 0,36 |

COEFICIENTES DE ADMISION

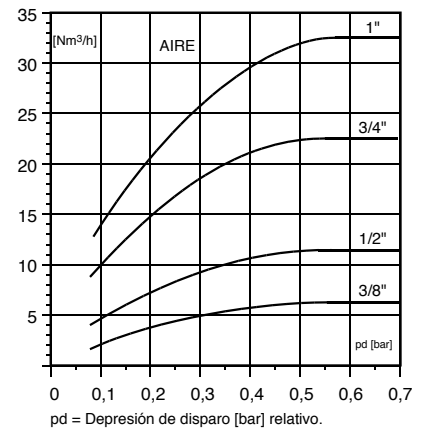
COEFICIENTES DE ADMISION αd PARA AIRE



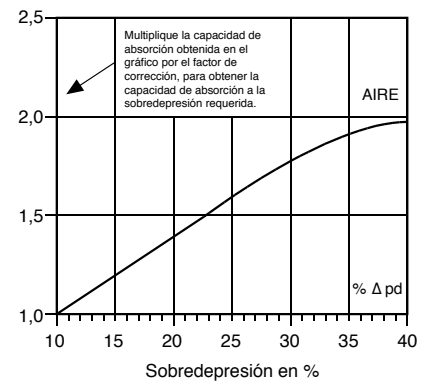
CAPACIDADES DE ADMISION

pd [bar]

Aire a 0°C y 1,013 bar en [Nm³/h].
Cálculo según "AD-Merkblatt A2".



FACTOR DE SOBREDEPRESION



VYC industrial, sa
Fundada en 1914

www.vycindustrial.com

Avenc del Daví, 22 Pol. Ind. Can Petit 08227 TERRASSA (Barcelona) SPAIN

+34 93 735 76 90

+34 93 735 81 35

119

@info@vycindustrial.com

Folleto informativo, sin compromiso y sujeto a nuestras Condiciones Generales de Venta.

89052/14