

Compte rendu Projet ZOE GULPUG

Classe : Terminale et première Bac Professionnel Maintenance des véhicules Automobiles, Lycée Louis Armand Chambéry

Enseignants : PEYAUD P.A ROURE.B RINALDI .S

Cahier des charges défini par les élèves.

La mise en œuvre du module SELFPLUG de la société gulplug sur Renault ZOE doit :

- Répondre à une mise en œuvre rapide pour le client
- Présenter un coût de fixation sur le véhicule faible
- Ne pas affaiblir la structure du véhicule
- Assurer l'étanchéité du système

ETAPE 1 : DEFINIR LE POSITIONNEMENT EVENTUEL DU DISPOSITIF SELFPLUG

Contraintes :

Contraintes de mise en place du dispositif

Contraintes de passage des câbles déroulants

Contraintes de passage du câble d'alimentation reliant les batteries

1.1 - Consignation du véhicule :



1.2 - Dépose du bouclier AR pour prise de côtes.

Dépose des pare-boues

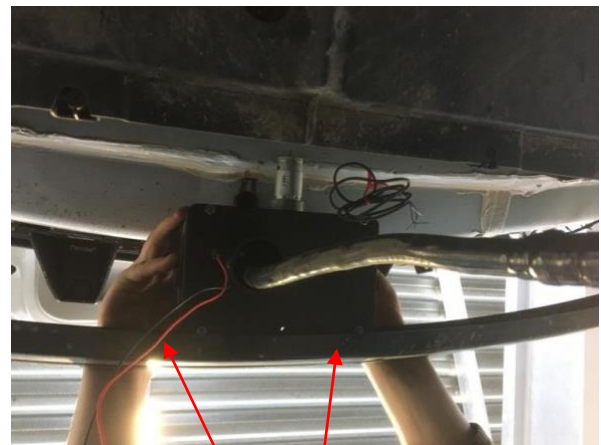
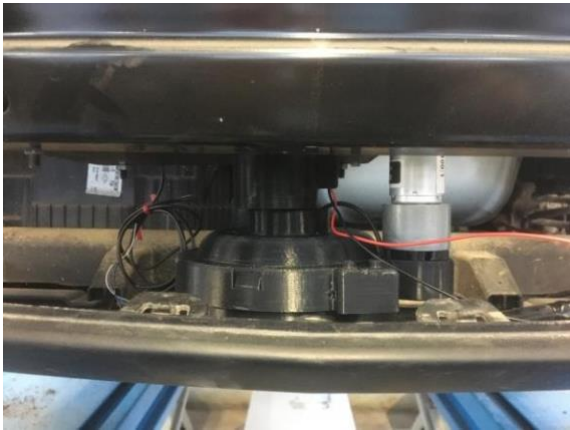
Dépose des feux arrières

Dépose du pare choc arrière



Dispositif Cable Box

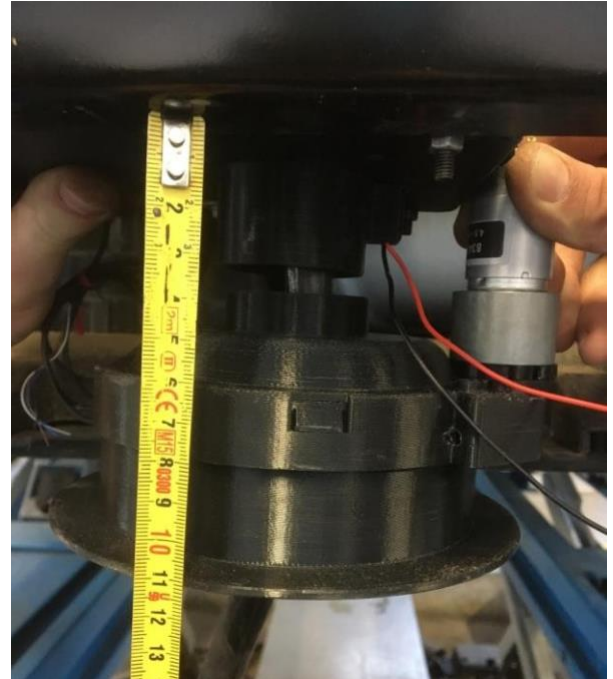
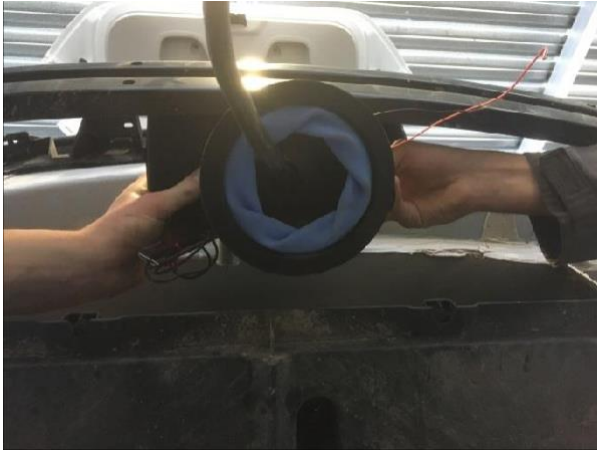
Positionnement du dispositif (centré sur traverse arrière)



Fixation sur caisse par
plaque support

Fixation sur
traverse arrière
avec silent bloc
anti-vibrations

Dispositif Inlet Box



Solution proposée : centré dans pare choc arrière, léger déport de 2 cm par rapport à la sortie enrouleur, longueur de manchon étanchéité câble 3 cm

Passage du câble de charge.



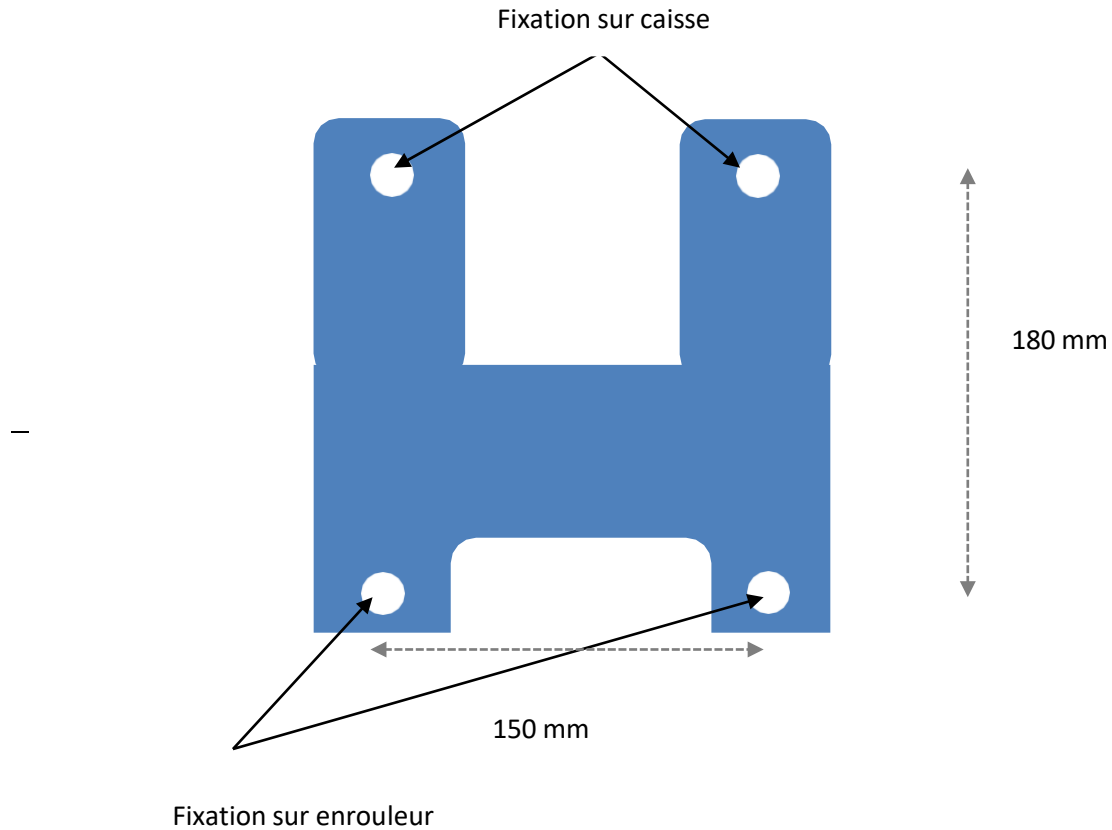
Interrupteur activation
dispositif avec sécurité
utilisateur



Solution proposée : Trou de bouclier arrière (dépose bouchon étanchéité pour accès coffre, aucun perçage nécessaire.), garnitures plastiques intérieures inférieures côté passager avec dépose partielle des garnitures.

Plaque support :

Modélisation plaque support enrouleur-caisse



Étude et modélisation 3D par enseignement analyse fonctionnelle pour transversalité de mise en œuvre (peuvent être réalisées à posteriori suivant le calendrier)