

Twee factor authenticatie instellen

Om de beheeromgeving van uw pakket nog beter te beschermen, maken we gebruik van zogenaamde twee factor authenticatie (2FA). Dit is een veilige(re) manier van inloggen, die door steeds meer websites wordt gebruikt.

Gebruikers van de pakkethoudersomgeving moeten naast het invoeren van hun gebruikersnaam en wachtwoord ook een code invoeren. Die code wordt gegenereerd met een zogenaamde authenticatie app, zoals bijvoorbeeld de Google Authenticator. Deze app genereert elke keer dat u inlogt een unieke code. Zonder deze code kunt u niet inloggen.

Deze app moet eenmalig worden ingesteld en gekoppeld aan de inloggegevens van uw pakkethoudersomgeving. Dat kan snel en eenvoudig. We leiden u er stap voor stap doorheen.

1. Kies uw authenticator

Het begint met het downloaden van een authenticator app.

Een authenticator is een mobiele telefoonapplicatie die elke 10 seconde een unieke code genereert voor de aan de app gekoppelde account. Als u de app koppelt aan uw ZorgkaartNederland-account, levert deze elke keer dat u inlogt een wisselende en unieke 6-cijferige code die toegang geeft tot uw account.

Om twee factor authenticatie in te stellen voor uw ZorgkaartNederland account kunt u gebruik maken van de Google Authenticator of de Microsoft Authenticator.



Google Authenticator

Google LLC • Tools

Geïnstalleerd



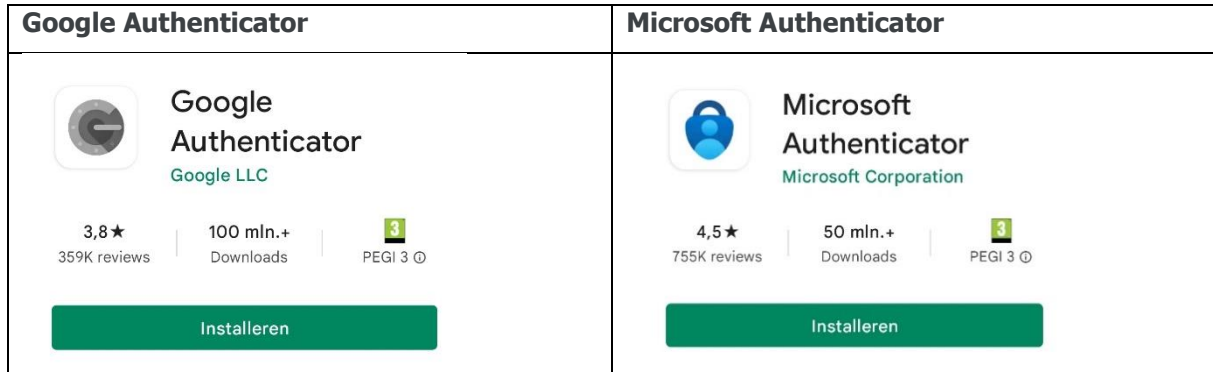
Microsoft Authenticator

Microsoft Corporation • Zakelijk

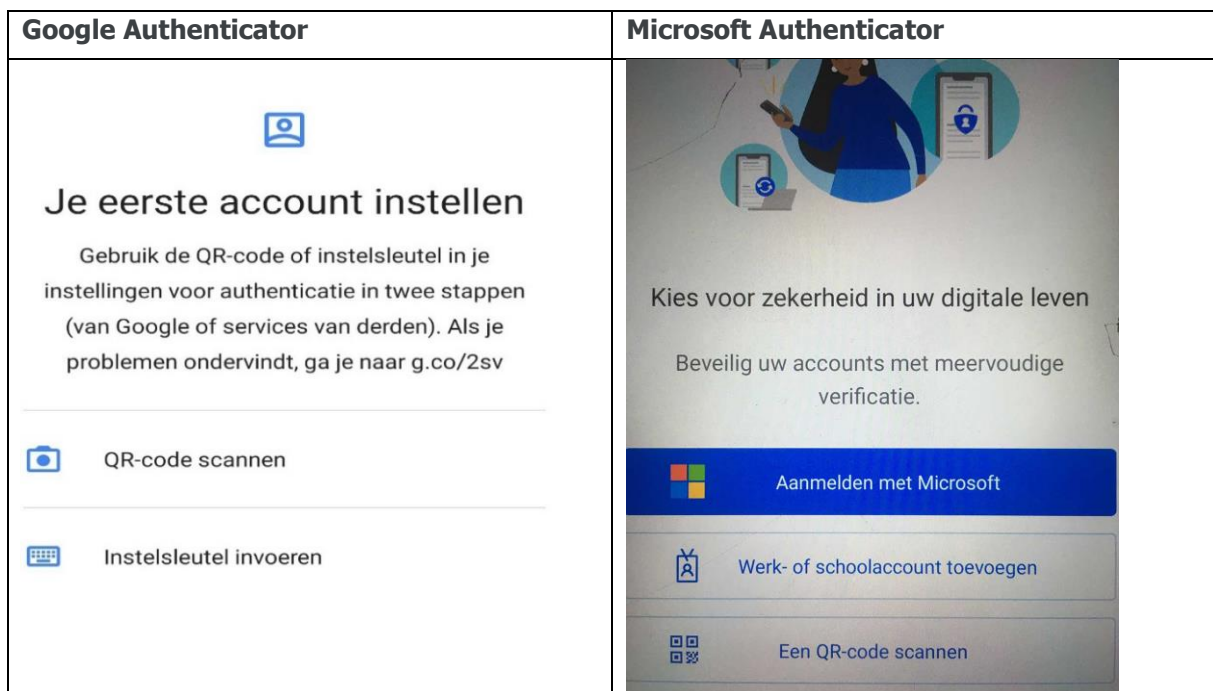
Geïnstalleerd

2. Stel de authenticator in

1. Zoek de app in de Playstore (Android) of de app store (iOS) van uw telefoon, kies de authenticator die u wilt en download deze op uw telefoon.



2. Installeer de gewenste authenticator app op uw telefoon. Na installatie opent u de app. Het volgende scherm verschijnt voor respectievelijk de Google en de Microsoft Authenticator.



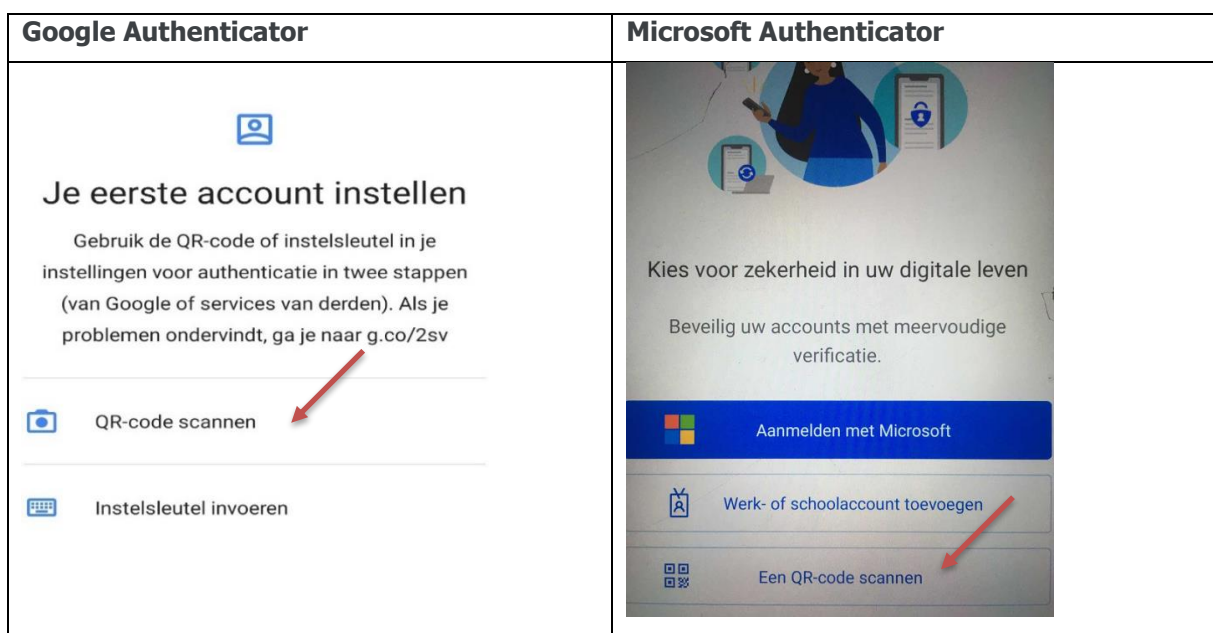
3. Ga nu (bij voorkeur op een desktop of laptop) naar ZorgkaartNederland.nl, klik op 'Inloggen voor pakkethouders' onderaan in de footer en log in met uw gebruikersnaam en wachtwoord.



4. Als de app nog niet is gekoppeld aan uw account, zal er een QR code op uw scherm verschijnen.



Pak nu uw telefoon, open de authenticator app en klik op 'QR code scannen'. Scan vervolgens de QR code die op uw computerscherm staat.



5. De authenticator app zal nu uw ZorgkaartNederland account vermelden met daaronder een 6-cijferige code.



6. In uw pakkethoudersomgeving op ZorgkaartNederland verschijnt een scherm waarin wordt gevraagd om de 6-cijferige code. Vul hier de code in die juist is verschenen in de authenticator app en klik op 'Activeer'.

Vul de 6-cijferige code in die gegenereerd is door Google Authenticator

Activeer

U bent nu ingelogd en de twee factor authenticatie is ingesteld.

3. Twee factor authenticatie gebruiken

Nu de twee factor authenticatie is ingesteld en de authenticator app is gekoppeld aan uw ZorgkaartNederland account, zal bij elke volgende inlog naar een code worden gevraagd.

Log in op ZorgkaartNederland met uw gebruikersnaam en wachtwoord. Het systeem zal vervolgens vragen om een 6-cijferige code.

Vul de 6-cijferige code in die gegenereerd is door Google Authenticator

Activeer

Open dan de authenticator app op uw telefoon. Er verschijnt automatisch een code voor uw ZorgkaartNederland account. Vul deze code in op ZorgkaartNederland en klik op 'Inloggen'.



Let op: de authenticator app genereert elke 10 seconden een nieuwe code. Wacht u te lang met het overnemen van de code uit de app in het inlogveld, dan krijgt u een foutmelding. Gebruik dan de volgende automatisch gegenereerde code en vul deze in.

Mocht u ondanks deze uitleg toch tegen problemen aanlopen met het instellen van de twee factor authenticatie, neem dan contact op met functioneelbeheer@patientenfederatie.nl